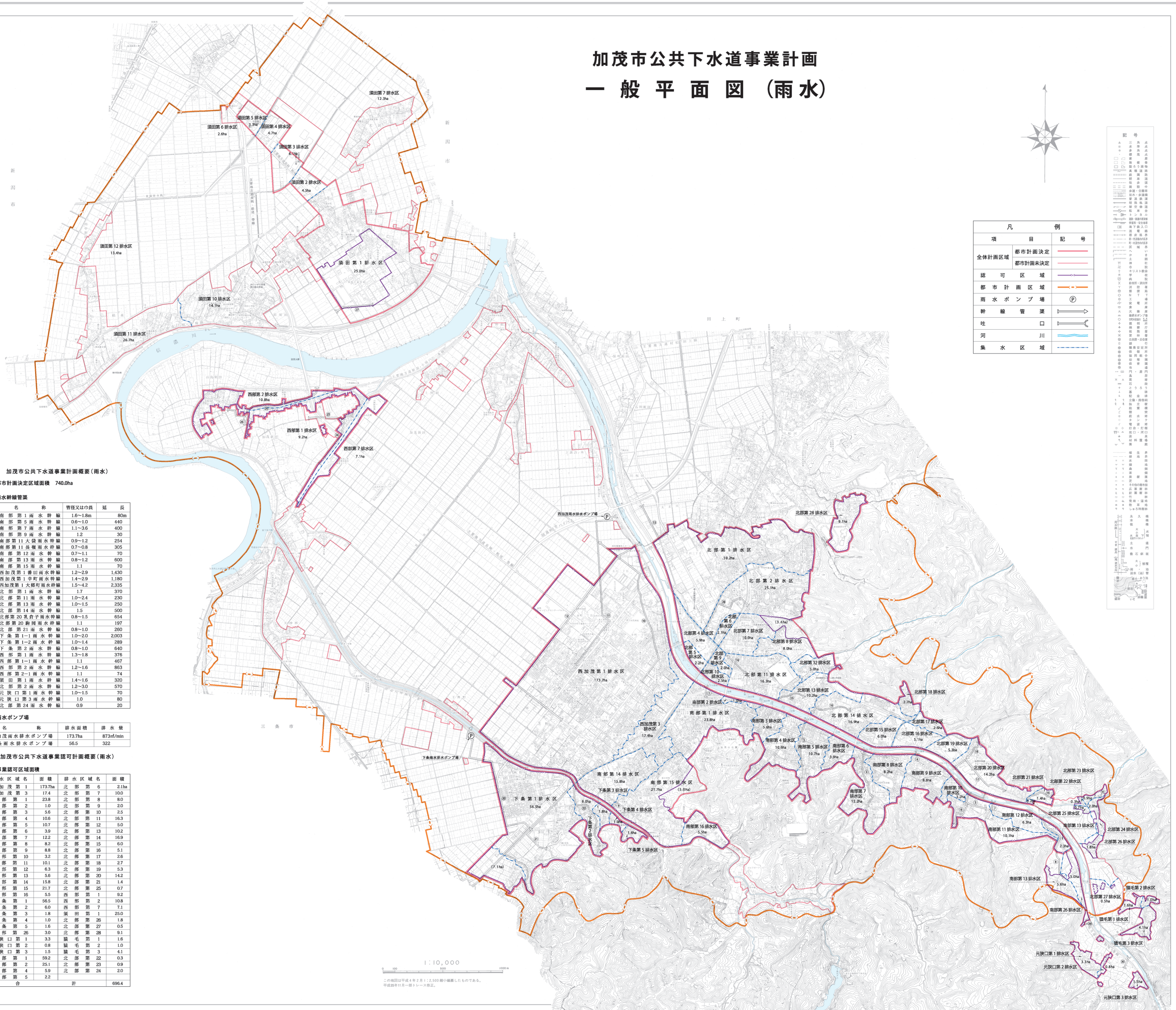


加茂市公共下水道事業計画 一般平面図(雨水)



凡例

項目	記号
全体計画区域	都市計画決定 (Red solid line)
	都市計画未決定 (Red dashed line)
認可区域	Purple dashed line
都市計画区域	Orange dashed line
雨水ポンプ場	(P)
幹線管渠	Blue line with arrow
吐口	Blue line with T-junction
河川	Blue wavy line
集水区域	Blue dashed line



加茂市公共下水道事業計画概要(雨水)

1. 都市計画決定区域面積 740.0ha

2. 雨水幹線管渠

区番号	名称	管径又は巾員	延長
①	南部第1雨水幹線	1.6~1.8m	80m
②	南部第5雨水幹線	0.6~1.0	440
③	南部第7雨水幹線	1.1~3.6	400
④	南部第9雨水幹線	1.2	30
⑤	南部第11大袋雨水幹線	0.9~1.2	254
⑥	南部第11袋瀬雨水幹線	0.7~0.8	305
⑦	南部第12雨水幹線	0.7~1.1	70
⑧	南部第13雨水幹線	0.8~1.2	600
⑨	南部第15雨水幹線	1.1	70
⑩	西加茂第1番田雨水幹線	1.2~2.9	1430
⑪	西加茂第1幸町雨水幹線	1.4~2.9	1180
⑫	西加茂第1大塚町雨水幹線	1.5~4.2	2,335
⑬	北部第1雨水幹線	1.7	370
⑭	北部第11雨水幹線	1.0~2.4	230
⑮	北部第13雨水幹線	1.0~1.5	250
⑯	北部第14雨水幹線	1.5	500
⑰	北部第20乳倉子雨水幹線	0.8~1.5	654
⑱	北部第20野間雨水幹線	1.1	197
⑲	北部第21雨水幹線	0.9~1.0	260
⑳	下条第1雨水幹線	1.0~2.0	2,003
㉑	下条第1-2雨水幹線	1.0~1.4	289
㉒	下条第2雨水幹線	0.8~1.0	640
㉓	西部第1雨水幹線	1.3~1.8	376
㉔	西部第1-1雨水幹線	1.1	467
㉕	西部第2雨水幹線	1.2~1.6	863
㉖	西部第2-1雨水幹線	1.1	74
㉗	須田第1雨水幹線	1.4~1.6	320
㉘	北部第2雨水幹線	1.2~3.0	570
㉙	元狭口第1雨水幹線	1.0~1.5	70
㉚	元狭口第3雨水幹線	1.0	80
㉛	北部第24雨水幹線	0.9	20

3. 雨水ポンプ場

名称	排水面積	排水量
西加茂雨水排水ポンプ場	173.7ha	873m ³ /min
下条雨水排水ポンプ場	66.5	322

加茂市公共下水道事業認可計画概要(雨水)

1. 事業認可区域面積

排水区域名	面積	排水区域名	面積
西加茂第1	173.7ha	北部第6	2.1ha
西加茂第3	17.4	北部第7	10.0
南部第1	23.8	北部第8	8.0
南部第2	1.0	北部第9	2.0
南部第3	5.6	北部第10	2.5
南部第4	10.6	北部第11	16.3
南部第5	10.7	北部第12	5.0
南部第6	3.9	北部第13	10.2
南部第7	12.2	北部第14	16.9
南部第8	8.2	北部第15	6.0
南部第9	8.8	北部第16	5.1
南部第10	3.2	北部第17	2.6
南部第11	10.1	北部第18	2.7
南部第12	6.3	北部第19	5.3
南部第13	5.6	北部第20	14.2
南部第14	15.8	北部第21	1.4
南部第15	21.7	北部第22	0.7
南部第16	5.5	西部第1	9.2
下条第1	56.5	西部第2	10.8
下条第2	6.0	西部第7	7.1
下条第3	1.8	須田第1	25.0
下条第4	1.0	北部第26	1.8
下条第5	1.6	北部第27	0.5
南部第28	3.0	北部第28	9.1
元狭口第1	3.3	猿毛第1	1.6
元狭口第2	0.8	猿毛第2	1.0
元狭口第3	1.5	猿毛第3	4.1
北部第1	59.2	北部第22	0.3
北部第2	25.1	北部第23	0.9
北部第4	5.9	北部第24	2.0
北部第5	2.2	計	696.4

1:10,000
この図面は平成4年2月1:2,500縮小編纂したものである。
平成四年11月一刷リリース修正。