

お知らせ版

発行/加茂市役所
〒959-1392 新潟県加茂市幸町
2丁目3番5号
TEL 0256-52-0080
FAX 0256-53-2729
ホームページ
http://www.city.kamo.niigata.jp
E-mail
kamo@city.kamo.niigata.jp
編集/総務課
印刷/㈱いとう印刷

職員採用試験を実施 平成28年4月採用予定

平成28年4月1日採用予定の
加茂市職員の採用試験を次のと
おり行います。

第1次試験

▼一般事務職：教養試験、適性
試験、作文試験

▼土木技術職、建築技術職：教
養試験、作文試験

養試験、専門試験、適性試験、
作文試験
試験日 8月2日(日)

会場 市役所

第2次試験

第1次試験合格者に対し、面
接試験を行います。

試験職種	採用予定 人員	受験資格
一般事務職 土木技術職 建築技術職 (各上級)	若十名	昭和60年4月2日から平成6年4月1日まで に生まれた人。

農家以外の方も対象

50万円以上の農機具購入 15%を補助(上限10万円)

国の地方創生補助金を利用

加茂市では、国の地方創生補
助金を農機具補助の一部に充て
ることで、国の了承を得ました。

この場合、農家以外の方も対
象とするよう国の指示がありま
した。

農家以外の方の場合は、50万
円以上の農機具について15%の
補助ですが、補助金の上限は10
万円です。

補助を受けると、販売価格か
ら補助額を差し引いた金額で販
売店から農機具を購入できます。

なお、補助を受けるには、購
入前に手続きが必要です。
詳しくは、農林課振興係(☎

52-10080内線413)にお問い
合わせください。

申請期限 9月末日

市民と市長の「よもやま話」の日 予定日

6月2日(火) 午後1時30分から

お気軽においでください
お問い合わせ・申し込みは総務課広報広聴係(☎52-100880
内線323)で受け付けていますので、お気軽にお問い合わせください。

受付期間 7月13日(月)まで

※受付は土・日曜日を除く午前
8時30分〜午後5時15分

提出書類

受験申込書は市役所総務課人
事係にあります。

また、市ホームページからダ
ウンロードできます。

提出先・問い合わせ 総務課人
事係(☎内線333)

※受験申し込みは、1試験職種
に限ります。

ます。

また、15日(月)午後1時30
分から5時までは、御神幸のた
め、長瀬神社〜旧道〜昭和橋〜
道半〜穀町〜松原までの往路お
よび、道半までの復路〜若宮町
旧道〜八幡橋までの通りは、そ
の時間帯の通行ができません。
皆様のご協力をお願いします。
問い合わせ 商工観光課観光係
(☎内線131)

上条まつり 交通規制に ご協力ください



6月14日(日)、15日(月)

は長瀬神社春季祭礼のため、五
番町と新町の大通りは、正午か
ら午後10時まで交通規制となり

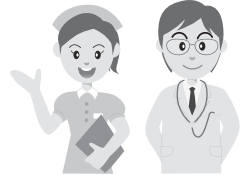
休日当番医

9:00~17:00

月 日	当番医	☎
6/7(日)	堀内医院	52-0953
14(日)	本間医院	52-8936
21(日)	皆川小児科医院	53-3530
28(日)	遠藤整形外科	53-3838
7/5(日)	みながわ整形外科	53-3877
12(日)	服部クリニック	53-4680

加茂病院は加茂市の宝 加茂病院をもり立てましょう
「美人の湯」も加茂市の宝 よろしくお願いたします

特定健康診査 (集団) を 各会場で実施



特定健康診査(集団)を左表の日程で行います。

意向調査で申し込んだ人には、案内書を送りますので、日時・会場を確認し、受診してください。

意向調査を申し込まなかった人で、受診したい人は7月13日(月)までに健康課衛生係にお問い合わせください。

対象者 ①35～69歳で国民健康保険に加入している人。

②35～69歳で被用者保険(協会

けんぽ、共済、国保組合、健保組合)の被扶養者(家族など)。
※40歳以上は保険者からの受診券と保険証が必要です。
その他 胸部レントゲン(結核・肺がん)検査、喀たん検査、前立腺がん検査、肝炎ウイルス検査も特定健康診査(集団)と同時に実施します。

■胸部レントゲン(結核・肺がん)検査
対象者 19歳以上
※医療機関や人間ドック等でレントゲンを受ける人は除く。
検診料 無料

■喀たん検査
対象者 ①50歳以上で喫煙指数(1日本数×年数)60以上の人
②最近6か月以内に血痰のあった人
料 金 800円(70歳以上無料)

■前立腺がん検査
対象者 50歳以上の男性
検診料 500円(70歳以上無料)
検査方法 問診、血液検査
※医療機関で前立腺がん等で受診中や、定期的に検査、昨年の検診で異常なしの人は、受ける必要はありません。

■肝炎ウイルス検査
対象者 ①平成28年4月1日までに40歳になる人。
②41歳以上で過去に肝炎検査を受診したことがなく、肝炎検査を希望する人。

月日	会場	受付時間
6/25(木)	下条体育センター	午前9時30分～11時30分、午後1時～2時
26(金)		午前9時30分～11時
29(月)	七谷コミセン	午前9時30分～11時30分、午後1時～2時
30(火)		
7/1(水)	市民体育館	午前9時30分～11時30分、午後1時～2時
2(木)		
3(金)		
6(月)	須田コミセン	午前9時30分～11時
7(火)	公民館須田分館	午前9時30分～11時
8(水)	ゆきつばき荘	午前9時30分～11時30分、午後1時～2時
9(木)		
10(金)		
13(月)	勤労者体育センター	午前9時30分～11時30分、午後1時～2時
14(火)		

※歯科健康相談 各会場で午前中に歯科健康相談も実施します(6/26(金)、7/6(月)、14(火)を除く)。

③重クロム酸・石綿等を扱う業務に従事した人
検診料 400円(70歳以上無料)

④70歳以上の特定健康診査は医療機関で
70歳以上の特定健康診査は案内書に書かれている医療機関で、10月31日(土)までに受診してください。ただし、加茂病院での健診日は6月2日(火)、3日(水)、5日(金)、8日(月)、9日(火)、9月1日(火)、2日(水)、4日(金)、7日(月)、8日(火)です。

児童手当、子育て世帯臨時特例給付金 現況届や申請の提出を

児童手当現況届と、子育て世帯臨時特例給付金申請書を、今月中旬に該当する人に郵送します。児童手当現況届は所得や扶養親族数を確認するもので、この届け出をしないと6月分以降の手当が受けられなくなります。子育て世帯臨時特例給付金は、昨年に続き行われる臨時特例的な給付措置です。

郵便が届いたら内容を確認し、期日までに同封の返信用封筒に入れ、投函してください。

※公務員は児童手当現況届を職場へ提出し、職場から発行された子育て世帯臨時特例給付金申請書を福祉事務所に9月末までに提出してください。

必要なもの

- ①送付された児童手当現況届、子育て世帯臨時特例給付金申請書
- ②会社などへお勤めの人は健康保険証のコピー等
- ③受給口座を変更する場合はその通帳のコピー等
- ④他の市町村から転入してきた人は所得証明書

受給資格 6月1日現在、中学校修了前の児童を養育している人
届け出の時期と場所 6月22日(月)～30日(火)までに福祉事務所児童障害係

▼所得制限限度額未満
・3歳未満は1万5千円
・3歳から小学生の第1、2子と中学生は1万円
・3歳から小学生までの第3子以降は1万5千円

▼所得制限限度額以上
・中学生まで一律 5千円

■子育て世帯臨時特例給付金(平成27年度児童手当の所得制限限度額未満の人)
対象児童 1人につき3千円
手当の支給日 児童手当は6月9日(火)に2月から5月分を指定口座に振り込みます。なお、平成27年3月31日に中学校修了した児童の手当は3月分まで支給されます。

子育て世帯臨時特例給付金は秋以降の予定です。

その他 受給資格があり、他の市町村から転入してきた人で、まだ認定請求書を提出していない人は至急申請手続きを行ってください。

問い合わせ 福祉事務所児童障害係(☎内線174)



(3)

文化会館ガイド

☎53-0842
studio f DANCE 発表会

日時 6月14日(日)
午後3時30分開場、4時開演
前売券 全席自由800円
(当日1,200円)
問い合わせ studio f (☎34-7200、
日曜日を除く正午～午後10時30分)



結成10周年記念アナタ・ポリビア コンサート

日時 6月18日(木)
午後6時30分開演
入場料 全席自由5,300円
プレイガイド ミュージックショップ・アベ (☎52-1999)、チケッ
トぴあ (☎0570-02-9999、Pコ
ード259-861、http://t.pia.jp/)
問い合わせ MIN-ON (☎03-3226-9999)
◎毎週火曜日は文化会館の休館日です。



ギャラリー・コンサートガイド

◆どっきどっきの絵手紙展
会期 6月13日(土)～21日(日)
時間 午前9時～午後9時30分
※初日は正午から
会場 市民ギャラリー (市民サービスセンター内)
問い合わせ 菊田さん (☎52-3960)



採用人員 若干名(男性)
受験資格 昭和26年4月2日以
降に生まれた人で、50メートル
以上泳げる人(学生は除く)。
賃金 時給830円(午後5時30
分以降は960円)
勤務時間 1
日約5時間
(1か月約18
日間の勤務予
定)
採用予定 6



子ども将棋くらぶ
日時 7月4、18日、10月3、
9時30分～11時30分(計9回)
子ども囲碁くらぶ
日時 6月13、
27日、7月11、
25日、9月26日、
10月10、24日、
11月14、28日の
各土曜日、午前
11時から受け付け
中学生以上のラケットテニス
愛好者なら、どなたでも大会に
参加できます。
日時 6月21日(日) 午前9
時から受け付け
会場 勤労者体育センター
競技種目 男子、女子、男女混
合、ダブルスの3種目(1人2
種目まで参加可)。

子ども将棋・囲碁くらぶ

17日、11月7、21日の各土曜日、
午前9時30分～11時30分(計6
回)
申し込み 将棋は6月10日(水)、
囲碁は24日(水)までに公民館
(☎52-19953)へ。

加茂ラケットテニス大会



越後加茂川夏祭り実行委員会
では、8月14日(金)に実施の
「大花火大会」で打ち上げる花
火、および2
キロメートル
の大ナイアガ
ラの協賛を募
集中です。
第30回の越
後加茂川夏祭

越後加茂川夏祭り

花火協賛者募集

参加費 1人300円(保険料)
申し込み 6月15日(月)まで
に勤労者体育センター内社会体
育係(☎53-2206)

りに、結婚、出産、長寿のお祝
いなど、あなたのメッセージを
添えて花火を打ち上げてみませ
んか。8月発行の花火プログラ
ムに名前などを掲載します。
花火種類・協賛金額(共通経費
を含む)
▼1口協賛 3千100円
▼ナイアガラ(2m) 7千700円
▼同(3m) 1万800円
▼5寸玉 1万4千900円
▼7寸玉 2万6千700円
▼1尺玉 5万3千600円
申し込み 7月3日(金)まで
に商工会議所(☎52-1740、
☎52-4100)へ、20文字以
内のコメントと代金を添えてお
申し込みください。

温水プール

監視員を募集

また、市では中小企業大学校
三条校などの研修受講に対し、
中小企業研修受講料補助金制度
を設けています。受講前に商工
観光課商工振興係(☎内線132)
にお問い合わせください。

研修テーマ	研修期間	受講料
後継者のための企業経営講座	7/2～3	25,000円
工場管理者養成コース	7/14～1/27 (計18日間)	179,000円
決算書の読み方と財務分析の勘所	7/22～24	31,000円
ムダをなくす在庫管理の進め方	7/28～29	25,000円
IT活用による経営課題解決講座	7/29～30	22,000円

中小企業大学校研修と 受講料補助制度

申し込みは、中小企業大学校三
条校(☎38-0770、http://
www.smj.go.jp/inst/sanjyo/
へ)。
また、市では中小企業大学校
三条校などの研修受講に対し、
中小企業研修受講料補助金制度
を設けています。受講前に商工
観光課商工振興係(☎内線132)
にお問い合わせください。

リテールマーケティング(販売士)3級検定試験 日時 7月11日(土) 会場 商工会議所会議室ほか 受験料 4千120円(3級) 申し込み・問い合わせ 6月17日(水)までに商工会議所(☎52-1740、http://www.kamocci.or.jp/) ※インターネット申し込みは6月15日(月)まで



暮らしのカレンダー

6月

8月 先勝	<ul style="list-style-type: none"> 市民大学講座「日本酒について」 文化会館 19:00~21:00 市立図書館、民俗資料館休館日 七谷、中央、上条、下条、須田コミセン休館日 	15日 (月) 友引	<ul style="list-style-type: none"> 公民館・市民体育館休館日 市立図書館、民俗資料館休館日 七谷、中央、上条、下条、須田コミセン休館日
9日 (火) 友引	<ul style="list-style-type: none"> 農地相談 農業委員会事務局 9:00~12:00 補聴器相談 市役所相談室4 11:00~12:00 温水プール休館日 	16日 (火) 大安	<ul style="list-style-type: none"> 温水プール休館日
10日 (水) 先負	<ul style="list-style-type: none"> 心配ごと相談 市役所相談室4 9:00~16:00 加茂 美人の湯休館日 	17日 (水) 赤口	<ul style="list-style-type: none"> 心配ごと相談 市役所相談室4 9:00~16:00 法律相談 (社会福祉協議会 ☎52-6667へ予約) 市役所相談室3 13:00~16:00 市民大学講座「地域マーケティングを考える」 文化会館 19:00~21:00
11日 (木) 仏滅	<ul style="list-style-type: none"> 読もう、語ろうイギリス文学 市立図書館 10:00から 400ml・200ml献血 JAにいがた南蒲加茂支店 10:00~11:30 読書会 市立図書館 13:30から けんこう栄養相談会 ゆきつばき荘 13:30~16:30 	18日 (木) 先勝	
12日 (金) 大安	<ul style="list-style-type: none"> シルバー人材センター入会説明会 ゆきつばき荘 9:30~11:30 	19日 (金) 友引	
13日 (土) 赤口	<ul style="list-style-type: none"> 司法書士による無料法律相談 (予約は前日までに ☎47-1882へ / 司法書士会三条支部相談員: 田辺俊樹さん) 上町コミセン 9:00~12:00 子ども読書会 市立図書館 14:00から 	20日 (土) 先負	<ul style="list-style-type: none"> 心配ごと相談 上町コミセン 9:00~12:00 ワクワクドキドキお話のへや 市立図書館 10:00から 民俗資料館休館日
14日 (日) 先勝	<ul style="list-style-type: none"> 休日当番医 本間医院 ☎52-8936 9:00~17:00 	21日 (日) 仏滅	<ul style="list-style-type: none"> 休日当番医 皆川小児科医院 ☎53-3530 9:00~17:00 加茂ラケットテニス大会 勤労者体育センター 9:00受け付け 民俗資料館休館日

保健・衛生事業の日程は、健康カレンダーをご覧ください。

冬鳥越バラ園 6月初めが見ごろ



冬鳥越スキーガーデンのバラ園が6月初めに見ごろを迎えます(天候等で変動する場合があります)。園内には、赤や白、ピンクなど、色とりどりのバラが育てられています。

背の高い支柱や、格子状に組まれた木には、つるバラが絡まり、甘い香りを漂わせ、市内外から訪れる人々を魅了します。

市指定文化財の県内最古の木造電車「モハ1」「モハ61」「ED1」や、日本の花時計もある冬鳥越スキーガーデンで散策を楽しみませんか。

問い合わせ 冬鳥越スキーガーデン (☎53-6020)

消防自動車などの

緊急走行

ご理解とご協力を



消防車や救急車は、一刻も早く災害現場に急行して、火を消したり、急病人などを医療機関へ搬送しなければなりません。消防車や救急車がスムーズに

走行できるように、皆様のご理解とご協力をお願いします。

①自動車は、消防自動車等がサイレンを鳴らして近づいてきたら、周囲の状況に注意して速やかに進路を譲ってください。

②交差点付近を運転中の自動車は、交差点内を避け、道路の左側に寄って停車してください。

③自転車や歩道のない道路などを歩いている人は、できるだけ道路の端に寄り、速やかに進路を譲ってください。

※緊急走行時にサイレンを鳴らすことは、法令で義務付けられています。皆様のご理解をよろしくお願いします。

問い合わせ 加茂地域消防署 (☎52-1770)

安全！安心！おいしい！

加茂産野菜を販売

とれたて かあちゃん市

かあちゃん市では地元で作った新鮮でおいしい野菜・果物などを販売します。

期間 6月2日~11月28日までの毎週火・木・土曜日

時間 午後1時~5時30分

※11月は午後5時まで

場所 加茂農機センター前 (新栄町)

問い合わせ あぐりセンター加茂店 (☎52-1301)