

お知らせ版

発行/加茂市役所
〒959-1392 新潟県加茂市幸町
2丁目3番5号
TEL 0256-52-0080
FAX 0256-53-2729
ホームページ
http://www.city.kamo.niigata.jp
E-mail
kamo@city.kamo.niigata.jp
編集/総務課
印刷/菊いとう印刷

夏休み短期ジュニア

スイミングスクール 生徒募集

加茂アクアコミュニティでは
左表のとおり「夏休みの短期ス
クール（5日間）」を開設しま

No.	教室名	期間	時間
1	ジュニアA	7/27(月) ~31(金)	10:00~11:00
2	ジュニアB		11:05~12:05
3	ジュニアC	8/3(月) ~7(金)	10:00~11:00
4	ジュニアD		11:05~12:05

講師 スイミングスクール「加茂アクアコ
ミュニティ」校長田中勝弘先生をはじめアク
アコミュニティコーチの皆さん。



申し込み 7月1日(水)~13
日(月)まで
に申込書に記
入して温水プー
ルに申し込み
ください。
※申込書は温
水プール、市
役所、勤労者

対 象 年中・年長児、小学生
募集人数 各教室50人
受講料 2千600円(保険料込み)
※別にプール使用料(小学生1
回200円・未就学児は無料)が必
要です。

体育センター、公民館、各コミュ
ニティセンター、かも川荘、ゆき
つばき荘、各小学校にあります。
申し込み多数の場合は、抽選
し、受講決定を後日お知らせ。

開館時間 平日は午後1時~8
時30分、土曜日は午前10時~午
後8時30分、日曜・祝日は午前
10時~午後6時。

休館日 毎週火曜日
問い合わせ 温水プール(☎53
15101)

夏季のパスポート

申請はお早めに!

8月はパスポート申請窓口が
大変込み合うため、早めの申請
をお願いします。

市内に住所のある方のパスポー
ト申請・受け取りは、市役所で

のでご了承をお願いします。

臨時開館する日 7月13、20、
21、27日、8月3、10、17、24、
31日

開館時間 午前9時~午後6時
利用できる場所 1階閲覧室と
2階学習室

※学生、生徒だけでなく、一般
の方もご利用いただけます。
問い合わせ 市立図書館(☎53
13500)

市立図書館 夏休み中の

休館日(月曜等)を「勉強開館」

図書館では、図書館内で学力
向上のための勉強をする方々の
ため、夏休み中の休館日(月曜
等)も臨時に開館します。ご利
用ください。

このような目的での開館です
ので、係員は市の職員ではなく、

シルバー人材センターの会員が
担当します。

従って、書架の図書は自由に
閲覧できますが、図書の貸し出
しや調査・相談、視聴覚機器
(ビデオ、DVDなど)やイン
ターネットの利用はできません

今月の納税

固定資産税・都市計画税……第2期分
国民健康保険税……第1期分



休日当番医

9:00~17:00

月 日	当 番 医	☎
7/5 (日)	徳友医院	53-0167
12 (日)	服部クリニック	53-4680
19 (日)	星野内科医院	41-4141
20 (月・祝)	小池内科消化器科ク リニック	53-3355
26 (日)	吉田内科医院	57-7511

行います。申請から受け取りま
で、10日間(土日、祝日を除く)
かかるため、渡航日まで十分余
裕を持って、申請を行ってくだ
さい。

申請・交付の取扱日・時間 月
~金曜日の午前8時30分から午
後5時15分まで(土・日・祝日、
年末年始は休み)。

申請から受け取りまでの日数
①一般旅券 10日間 ②訂正旅券
6日間 ③増補旅券 6日間
※日数は、土・日・祝日、年末
年始を除き、申請日は含む。

場 所 1階市民課窓口
申請・受け取りのできる方 加
茂市に住民登録をしている方、
または学生や単身赴任等で県外
に住居がある方(居所申請)。
問い合わせ 市民課市民係(☎
内線114)

もうすぐ夏休み！

子どもたちを事故から守ろう

■水難事故防止

毎年7月から9月にかけて子どもたちが犠牲となる水難事故も多くあります。

水による危険は日常の中に多く潜んでいるので、次のことに気を付け注意しましょう。

- ① 幼い子から目を離さない。子どもだけで、水辺を遊ばせない。
- ② 気象条件に注意し、天候が悪くなったときは泳がせない。
- ③ 危険と思われる場所や、遊泳

禁止区域では泳がせない。

④ 1人では泳がせない。

※万が一おぼれている人を見かけた場合

- ① すぐに消防署に119番通報をする。
- ② 十分安全を確保したうえで、周囲の人と協力し、ロープや竿、浮き輪などでおぼれている人を、陸地に引き寄せるなどして助けましょう。

■花火による事故防止

(☎52-1770)

- ① 花火を人や家に向けたり、燃えやすい物のある場所では行わない。
- ② 衣服に火が付かないように注意する。
- ③ 風の強いときは、花火はやらない。
- ④ 水の入ったバケツを用意しておく。
- ⑤ たくさんの花火に、一度に火を付けない。
- ⑥ 正しい位置に正しい方法で点火する。
- ⑦ 打ち上げなどの花火は途中で火が消えても筒をのぞかない。

ムクドリなど害鳥捕獲等実施

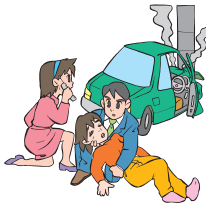
銃器による一斉捕獲等を行います。期間中は大変危険ですので、関係者以外立ち入らないようご協力をお願いします。

期間 7月11日～9月8日の火・木・土曜日、日の出から午前6時まで(実施日のほか、臨時的に実施する場合あり)。

区域 山島新田、加茂新田、須田地区の果樹地帯。

問い合わせ 農林課振興係(☎内線412)

救急法救急員 講習会



思わぬ災害や事故に遭った人、急病になった人などに応急手当てをして、医師の手に渡すまでの応急処置を学びます。

人工呼吸、止血のしかた、病人の運び方、外傷や骨折の処置のしかたなどの正しい知識や技

加茂福祉会職員募集

12月採用予定

12月採用予定の加茂福祉会職員を募集します。

勤務施設 平成園(特別養護老人ホーム、デイサービスセンター)、第二平成園(特別養護老人ホーム、身体障害者療護施設、デイサービスセンター)、第三平成園(特別養護老人ホーム)のいずれかに配属。

採用条件 ① 介護職員は早出、遅出、夜間勤務等あり。

② 看護師・准看護師には早出、遅出勤務あり。

③ 採用前の事前研修に参加。

④ 通勤可能な人。

給与等 社会福祉法人加茂福祉会の規則による。定期昇給のほか期末、勤勉手当と状態により扶養、通勤、住居、特殊業務手当を支給。

受験手続き 市販の履歴書に必要事項と左上に職種(例・看護

師)を記入し、自動車普通免許証の写し、80円切手をはり、あて先明記の返信用封筒(定型)2通、写真2枚(1枚は履歴書にはり、1枚は添付)を提出。

受付 8月10日(月)まで

第1次試験/会場 8月29日(土) 午前10時/文化会館

第2次試験/会場 10月中旬/第二平成園

※試験の日程は後日連絡。

提出先・問い合わせ 社会福祉

法人加茂福祉会(第二平成園内

☎41-4031)

訪問看護師(臨時職員)募集

勤務先 訪問看護ステーション

資格 昭和24年4月2日以降

生まれで看護師免許と自動車普

通免許を有する人。

賃金 時給2千円

勤務時間 1日6時間

申し込み 市販の履歴書に必要

事項を記入し在宅介護・看護支

援センター(☎41-4032)

職種	採用人員	受験資格(いずれも取得見込みを含む)
看護師	3名程度	看護師または准看護師と自動車普通免許を有する人
准看護師	3名程度	看護師または准看護師と自動車普通免許を有する人
機能訓練指導員	1名程度	理学療法士または作業療法士と自動車普通免許を有する人
介護職員	10名程度	自動車普通免許を有する人

予防接種のお知らせ

加茂市では大切なお子さまの健康を守るため、次の予防接種（集団接種・個別接種）を行っています。

■**集団接種**（母子健康センターで実施）

ポリオ（対象年齢3月～90月）
■**個別接種**（指定医療機関で実施）

予防接種名（対象年齢）

①BCG（3月～6月）②三種混合、二種混合（3月～90月）

③麻しん風しん混合（1期は12月～24月、2期は5歳以上7歳

未満の就学前1年間）④日本脳炎（1期は6月～90月〔標準は3歳から〕、2期は9歳以上13歳未満〔標準は小学4年生〕）

⑤ジフテリア・破傷風（11歳以上13歳未満〔標準は小学6年生〕）

■**麻しん風しん混合** 3期・4期対象者は早めの接種を

麻しん風しん混合予防接種は、平成20年度から中学1年生、高校3年生に相当する年齢の方にも実施しています。

今年度も対象者には、4月に予防票を送付しました。体調の良い、早い時期に接種されることをお勧めします。

■**日本脳炎予防接種**

日本脳炎予防接種は、6月か

ら新しい日本脳炎ワクチンが承認されました。しかし、国の方針として今までどおり積極的な勧奨は差し控えています。

新しいワクチンは供給が安定しないことから1期初回の方が優先されます。2期の方には新ワクチンでの接種はできません。

なお、流行地へ渡航する場合、蚊に刺されやすい環境や、保護者が希望する場合は定期予防接種として受けることができます。

接種希望者は、指定医療機関にご相談ください。

また、差し控え期間中に対象年齢を過ぎてしまった方に対して、国は来年度以降、経過措置として実施することを、検討し

医療機関健診 市内で受診できる医療機関は次のとおりです。

受診前に医療機関へ電話でご確認ください。

受診の際は、受診券と保険証、その他保険者が定めた健診料などが必要ですが、健康手帳があればお持ちください。

医療機関名 県立加茂病院、青柳医院、うすき医院、小池内科

消化器科クリニック、中村医院、二宮医院、にのみや内科クリニック、服部クリニック、堀内医院

（県内の医師、薬剤師、建築の各国保組合のみ受診受け入れ）、本間医院、吉田内科医院、わた

なべ医院
特定健診と前立腺がん検診の同時受診ご希望の方
▼50～69歳の方 7月15日までの集団健診
▼70～74歳の方 7月15日までの集団健診、もしくは8月5日～9月29日の医療機関健診（70歳以上の方には、ご案内を8月上旬に配付）

70歳以上の国保の方と後期高齢者の方の医療機関健診（8月5日～9月29日）は次号でお知らせします。

問い合わせ 健康課衛生係（☎内線165）

問い合わせ 健康課衛生係（☎内線164）

社会を明るくする運動

愛の協力運動会費

納入にご協力を

毎年7月は社会を明るくする運動の強調月間です。

「社会を明るくする運動」はすべての国民が、犯罪や非行の防止と罪を犯した人たちの更生について理解を深め、それぞれの立場において力を合わせ、犯罪や非行のない明るい社会を築こうとする全国的な運動です。

私たちの社会から犯罪や非行に走る少年を出さないようにするため、家庭や地域社会の一人ひとりが力を合わせ、地域に根ざした幅広い活動の展開を目指しています。

なお、この運動に併せて行っている「愛の協力運動会費」の納入にご協力をお願いします。

今月中に区長・組長さんが封筒をお届けしますので、1世帯当たり300円程度のご協力をくださるようお願いいたします。

問い合わせ 福祉事務所（☎内線176）

高齢者のための法律相談

高齢者とその家族を対象とした弁護士による無料法律相談です。相談時間は1人30分程度で、4人まで受け付けます。

日時 8月5日（水）午後2時～4時

会場 市役所1階相談室3
申し込み 7月21日（火）までに社会福祉協議会（☎52-6667）

越後加茂川夏祭り

大盆踊り 市民団体募集

越後加茂川夏祭り「大盆踊り大会」に参加してみませんか？参加団体には盆踊り終了後に、飲み物をお渡しします。

大盆踊り日時 8月14日（金）午後7時50分～8時50分

事前代表者会議日時 7月22日（水）午後7時

会場 商工会議所

申し込み 7月10日（金）までに参加団体名、責任者氏名・住所、参加人数（大人・子ども）と代表者会議出席者を加茂商工会議所（☎52-11740）

申し込み 7月10日（金）までに参加団体名、責任者氏名・住所、参加人数（大人・子ども）と代表者会議出席者を加茂商工会議所（☎52-11740）

生涯学習情報

■市立図書館

① 古典文学の集い

日時 7月4、18日、8月1日、9月5、19日の各土曜日、午後2時から。

講師 高橋忠志さん

定員 20名程度

② 読書会

日時 7月15、29日、8月5、19日、9月2、16日の各水曜日、午後1時30分から。

③ 読もう、語ろうイギリス文学

日時 7月9、23日、8月13、27日、9月10、24日の各木曜日、午前10時～正午。

会場 市立図書館

受講料 無料 申し込み 随時
問い合わせ 市立図書館 (☎531-3500)

■民俗資料館「古文書講座」

日時 9月1日(火)、8日(火)、15日(火)、24日(木)、29日(火) 午後7時～8時30分

会場 公民館研修室

講師 文化財調査審議会委員

受講料 無料

問い合わせ 民俗資料館 (☎521-0089)

家庭教育かるかも隊

お仕事探検隊

株式会社鶴の森屋(仲町)の工場見学を行います。

日時 7月29日(水) 午前10時～11時30分

会場 公民館第4研修室

ボランティア、手話など

夏休みの子ども教室

夏休みを利用して、子ども向けの教室を行います。この機会に学んでみませんか。

■中学生ボランティアサマースクール

ボランティア体験を通じて社会福祉に対する理解と関心をもってもらい、豊かな人間性を育成することを目的として開催しま

時 11時30分
会場 公民館に集合した後「うのもりや」へ移動します。

定員 小学生親子15組

参加費 無料

持ち物 筆記用具、水筒、内履き(スリッパ可)

申し込み 公民館 (☎521-1953)

試合観戦ご招待

Jリーグディビジョン1第22節

アルビレックス新潟

対ガンバ大阪

日時 8月19日(水) 午後7時試合開始

会場 東北電力ビッグスワン

会場 公民館第4研修室

■夏休み点字・朗読教室

視覚障害者への理解と、点訳・音訳ボランティアの重要性を学びます。

日時 8月5日(水)～7日(金)の午後1時～3時

対象者 小・中学生50人程度

会場 公民館第4研修室

申し込み・問い合わせ いずれも7月15日(水)までに社会福祉協議会(☎521-6667)へ。

スタジアム(Sスタンド2層目 自由席)
※状況により他の座席をご案内する場合があります。

募集人数 加茂市在住者300人

応募方法 往復はがきの往信裏面に①8月19日大阪戦②〒・住所③氏名・年齢④電話番号⑤チケットの希望枚数(3枚まで)

⑥後援会資料請求(する・しない)を記入。

返信用表面に返信先を記入し投函してください。

※応募は1世帯につき1通限り有効。応募多数の場合は抽選。

あて先 〒950-0954 新潟市中央区美咲町2-1-10 アルビレックス新潟後援会「試合観戦ご招待」係

応募期限 8月5日(水) 必着



提供/アルビレックス新潟

招待券の受け渡し 招待券を受け渡す。ご招待可否を8月12日(水)ころお知らせします。

電話での可否問い合わせはご遠慮ください。

試合を観戦する人は、返信はがきを持参してスタジアムのSゲートとEゲート間の「アルビレックス新潟後援会」テントでチケットと引き換え後に入場してください。

問い合わせ 同後援会 (☎0251-28210011、<http://www.albirex.co.jp/>)

往信うら
① 8月19日 大阪戦
② 〒・住所
③ 氏名(年齢)
④ 電話番号
⑤ チケット希望数(3枚まで)
⑥ 後援会資料請求する・しない

返信おもて
加茂市○○○
(ご自分の住所)
(お名前)様

往信おもて
950-0954
アルビレックス新潟後援会
8月19日 大阪戦
新潟市中央区美咲町2-1-10
※白紙のまま(ご招待の可否)が記載されません

(5)

文化会館ガイド

☎53-0842

自主事業

第31回市民芸能祭 出場者募集中!

日時 9月27日(日)
 募集対象 加茂市内で活動する大正琴、琴、神楽、
 能楽、詩吟等の芸能団体(個人)
 募集数 15団体(人)程度
 参加料 無料 発表時間 15分程度
 締め切り 7月24日(金)まで

その他の事業

第11回新潟舞踊の祭典

日時 7月12日(日) 午前10時30分開演
 入場料 全席自由2,000円
 問い合わせ 越峰扇祿(☎0257-83-2394)
 ◎毎週火曜日は文化会館の休館日です。

放送大学は、文部科学省・総務省所管の正規の通信制大学で、テレビとラジオの放送で授業を行う新しいタイプの大学です。入学試験はありません。スカイパーフェクTV!(CSデジタル放送)を利用して自宅で視聴して学習できます。大学卒業の資格が取得できキャリアアップにも役立ちます。なお、県内では現在約400人の学生が学んでいます。

科履修生(1年間在学)、科目履修生(1学期間在学)
 ▼大学院 修士選科生(1年間在学)、修士科目生(1学期間在学)
 受付期間 8月31日(月)まで
 入学料 ▼教養学部 全科履修生 2万2千円、選科履修生 8千円、科目履修生 6千円
 ▼大学院 修士選科生 1万6千円、修士科目生 1万2千円
 授業料(1単位につき) 教養学部 5千500円、大学院 1万1千円
 資料請求・問い合わせ 放送大学新潟学習センター(〒951-8122 新潟市中央区旭町通1-754、☎025-128-2651、http://www.u-air.ac.jp/)

研修テーマ	研修期間	対象	定員	受講料
品質管理と標準化の進め方	7/14~17	工場等の管理者・リーダー	25人	41,000円
長野セミナー 短時間でわかる会計と経営の本質(岡谷市)	7/14	中小企業の経営者、管理者、財務・経理担当者	25人	15,000円
社員教育・育成の考え方と進め方	7/16 8/20~21 (全3日間)	経営者、経営幹部、社員教育業務に携わる方	15人	30,000円
知っておきたい企業法務	7/22~23	経営者・経営幹部・管理者	20人	21,000円

中小企業大学校三条校では左表のとおり研修受講生を募集しています。申し込みは中小企業大学校三条校(☎3810770)へ。
 また、市では中小企業大学校三条校などの研修受講生に対し、

中小企業大学校研修と受講料補助制度

中小企業研修受講料補助金制度を設けています。
 受講前に商工観光課商工振興係(☎内線132)にお問い合わせください。

新潟経営大学公開講座

新潟経営大学教授による公開講座です。

日時 8月4日(火) 午後5時~6時30分

会場 新潟経営大学

テーマ インターネット社会の通信回線について学ぼう!

講師 岩田一男准教授

定員 72人 受講料 無料

※内容が変更の場合あり

申し込み 8月3日(月)までに新潟経営大学総務課(☎5313000)

定額給付金の申請はお済みですか

定額給付金の申請はお済みでしょうか。定額給付金の申請期間は9月24日(木)までとなっております。まだ、お手元に申請書がある方は、早めの手続きをお願いします。
 問い合わせ 総務課定額給付金係(☎内線254)

新着図書案内



市立図書館
 ☎53-3500

- ▼ヘタな人生論より良寛の生きざま(松本市書)
- ▼母から学んだ、きちんときれいな暮らし(丹生谷真美)
- ▼艇差一尺ある熱血オアズマンの青春(大杉耕一)
- ▼にいがた星紀行(沼澤茂美)
- ▼集まって住む「終の住処」(齊藤祐子)
- ▼発明マニア(米原万里)
- ▼みんなで歌おう童謡・愛唱歌(合田道人・村上保)
- ▼元気な子どもの野菜レシピ(山崎典子)
- ▼キサナドゥーの伝説(泉麻人)
- ▼困ったオンナを黙らせる技術(植木理恵)
- ▼楽しく描く絵がみ(桑理孝子)
- ▼えほんの丘スケッチブック(いわむらかずお)
- ▼安全水泳(日本水泳連盟)
- ▼心肺蘇生法教本(日本ライフセービング協会)
- ▼剣豪血風録(津本陽)
- ▼高齢者のための自宅で行えるレインボー健康体操(高橋賢一)
- ▼いけばな自然花と自由花(諸泉頼子)
- ▼わが予科練の敢闘日記(本田仁郎)
- ▼新潟県人物小伝(山本五十六)
- ▼稲川明雄
- ▼かわいいうんすけ(ふるさとナマリ研究会)
- ▼フリーダム・ライターズ(エリン・グルーウェル)
- ▼漂流記の魅力(吉村昭)

第52回 総合体育大会日程

申し込み・問い合わせ
勤労者体育センター内
社会体育係 (☎53-2206)

種目	会 場	内 容	参 加 料	締切日
■ 硬式テニス (ダブルス)				
7月19日 (日) 午前8時	庭球場	男女ダブルスA、B、Cクラス	1組 600円	7月13日
■ 水 泳				
8月2日 (日) 午前8時30分	市民プール	小学生、中学生、高校一般、壮年の各男女	1人 100円	7月22日
■ 野 球				
8月2日 (日) 午前8時	七谷野球場 川西野球場	一般の部 (18歳以上のクラブチーム)、 壮年の部 (市内在住・在勤者) 中学生の部 (1、2年生)	1チーム 1,500円	7月21日
8月9日 (日) 午前8時				
8月16日 (日) 午前8時				
■ 硬式テニス (シングルス)				
8月23日 (日) 午前8時	庭球場、七谷庭球場	男女シングルスA、B、Cクラス	1人 400円	8月17日
■ バレーボール				
8月23日 (日) 午前9時	下条体育センター	家庭婦人の部	1チーム 500円	8月10日
9月27日 (日) 午前9時	市民体育館	一般高校男女の部、ファミリーの部、 小学生の部		9月16日
11月14日 (土) 午前9時	勤労者体育センター	中学生男子・女子の部		11月6日
■ サッカー				
9月12日 (土) 午前8時	サッカー場	高校生一般の部 シニアの部 中学生の部	1人 200円	8月21日 8月25日
9月13日 (日) 午前8時				
9月21日 (祝・月) 午前8時				
10月12日 (祝・月) 午前8時				
■ 登 山				
9月13日 (日)	苗場山 (2,145m) 津南町	市内在住・在勤・在学者 (高血圧、 心疾病者はお遠慮ください)	1人 8,000円 先着50人 ※8月3日から受付	8月31日
■ 剣 道				
10月11日 (日) 午前9時	下条体育センター	小・中学生の部 (団体、個人男女別)	1人 100円	9月18日
■ グラウンドゴルフ				
10月12日 (祝・月) 午前8時30分	リバーサイド加茂 グラウンドゴルフコース	団体、個人の部	中学生以下1人 100円 高校生一般1人 200円	9月30日
■ 太 極 拳				
10月12日 (祝・月) 午前9時30分	下条体育センター	市内在住・在勤・在学者、太極拳県 連盟会員	1人 50円	10月5日
■ 体 操 競 技				
10月24日 (土) 午前9時	体操トレーニング センター	個人総合、種目別、特別種目	1人 50円	10月9日
10月25日 (日) 午前9時				
■ ソフトテニス				
10月25日 (日) 午前8時30分	庭球場	男女ダブルス 一般、高校生、中 学生男女、小学生女子	1人 50円	10月16日
■ ゲートボール				
10月25日 (日) 午前9時	すぱーく加茂	監督1人、競技者5~8人市内在住・ 在勤・在学者	1チーム 200円	10月14日
■ 柔 道				
11月1日 (日) 午前9時	下条体育センター 武道場	小学生の部、女子の部 (中学生以上)、 高校生一般男子、女子の部	1人 100円	10月23日
■ 駅 伝				
11月3日 (祝・火) 午前10時	陸上競技場周辺周 回コース	小学生男子・女子の部、中学生男子・ 女子の部、高校生一般男子・女子の部	小中学生、女子 500円 高校生・一般 1,000円	10月19日
■ バスケットボール				
11月8日 (日) 午前8時	加茂中学校体育館 市民体育館	中学生の部 高校生一般男女の各部	1人 100円	10月26日
■ 空 手 道				
11月8日 (日) 午前8時30分	下条体育センター	形、組手、個人競技、一般・高校生・ 中学生・小学生男女	1人 200円	10月26日
■ バドミントン				
11月15日 (日) 午前9時	勤労者体育センター	一般の部 (高校生一般男女A、B、 Cの部、壮年男女の部) 少年の部 (小・中学生男女シング ルス、ダブルス)	高校生1種目 200円 一般・壮年1種目 300円 小・中学生1人 50円	11月4日
■ 卓 球				
11月15日 (日) 午前9時	下条体育センター	中学生、高校生一般の部 (シング ルス、団体)	1人 50円	11月6日
■ ス キ ー				
2月7日 (日) 午前8時30分	冬鳥越スキーガ ーデン	小学生以上 (回転、大回転)、高校生 一般以上 (滑降)	1人 100円	2月1日

総合開会式を7月24日(金)午後7時から文化会館で開催します。

愛の血液助け合い運動



献血にご理解と継続的なご協力を

皆さんが病気になったり、事故に遭ったときなどの治療に使われる輸血用血液は、すべて皆さんの善意の献血で得られた血液で賄われています。

長期保存のできない血液を一年を通じて安全供給するため、皆さんのご理解と継続的なご協力をお願いいたします。県内では、献血バスが各市町村を巡回しているほか、3カ所の献血ルームで毎日受付を行っています。

■輸血の安全性を確保するため、次の人は献血をご遠慮ください。

- ・昭和55年から平成8年までに、1日（1泊）以上、英国に滞在した人。※英国…イングランド、スコットランド、ウェールズ、北アイルランド、マン島、チャネル諸島の総称
- ・この3日間に出血を伴う歯科治療（歯石除去を含む）を受けた人。
- ・女性の方で、現在、妊娠中、授乳中または6カ月以内に出産、流産した人。

7、8月の献血日程 【400ml・200ml献血】

日 時	会 場	受付時間
7月26日（日）	リオン・ドール加茂店	午前10時～午後0時15分 午後1時30分～4時
8月17日（月）	市 役 所	午後1時30分～4時

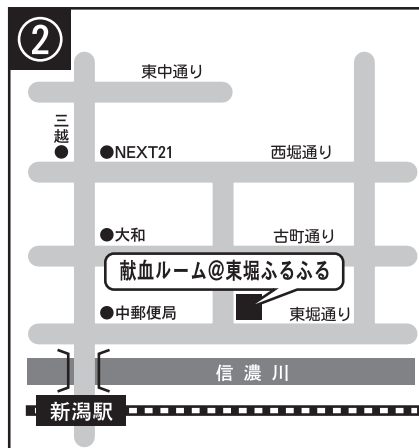
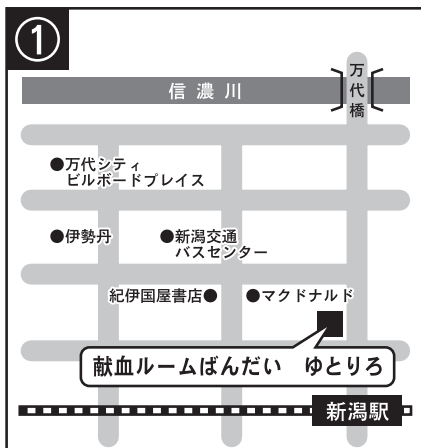
成分献血は献血ルームへ（年中無休・元日は休み）

受付時間 午前10時～午後5時30分（長岡きたまち献血ルームは午前9時30分～午後5時）

①献血ルームばんだい ゆとりろ
☎0120-869950

②献血ルーム@東堀ふるふる
☎0120-400389

③長岡きたまち献血ルーム
☎0120-056339



問い合わせ 健康課衛生係（☎52-0080内線162）、県赤十字血液センター渉外課（☎025-230-1703）



暮らしのカレンダー

7月

6 (月) 赤口	・市民大学講座「挫折と葛藤を通して学ぶ」 文化会館 19:00～21:00 ・市立図書館、民俗資料館休館日 ・七谷、中央、上条、下条、須田コミセン休館日 ・市民プール、子供プール休館日	14 (火) 友引	・老人将棋道場 ゆきつばき荘 9:30～16:30 ・温水プール休館日
	7 (火) 先勝	・老人将棋道場 ゆきつばき荘 9:30～16:30 ・温水プール休館日	15 (水) 先負
8 (水) 友引	・行政相談 市役所相談室 1 9:00～11:30 ・心配ごと相談 市役所相談室 4 9:00～16:00 ・加茂 美人の湯休館日	16 (木) 仏滅	
	9 (木) 先負	・農地相談 農業委員会事務局 9:00～12:00 ・読もう、語ろうイギリス文学 市立図書館 10:00～12:00 ・ねんきん特別便・定期便相談会 市役所相談室 1 10:00～16:00 ・けんこう栄養相談会 (健康課へ要予約) 上町コミセン 13:30～16:30	17 (金) 大安
10 (金) 仏滅	・シルバー人材センター入会説明会 ゆきつばき荘 9:30から ・老人囲碁道場 ゆきつばき荘 9:30～16:30	18 (土) 赤口	・心配ごと相談 上町コミセン 9:00～12:00 ・ワクワク、ドキドキお話のへや 市立図書館 10:00から ・古典文学の集い 市立図書館 14:00から ・民俗資料館休館日
	11 (土) 大安	・司法書士による無料法律相談 (司法書士会三条支部相談員: 鈴木利益さん予約 ☎52-9443) 上町コミセン 9:00～12:00 ・子ども読書会 市立図書館 14:00から	19 (日) 先勝
12 (日) 赤口	☎休日当番医 服部クリニック ☎53-4680 9:00～17:00	20 (月) 友引	観海の日 ☎休日当番医 小池内科消化器科クリニック ☎53-3355 9:00～17:00 ・市民大学講座「直江兼統」、閉講式 文化会館 14:00～16:00 ・民俗資料館休館日
	13 (月) 先勝	・市民大学講座「地球温暖化と私たちの新潟」 文化会館 19:00～21:00 ・民俗資料館休館日 ・七谷、中央、上条、下条、須田コミセン休館日 ・市民プール、子供プール休館日	21 (火) 先負
		22 (水) 赤口	・行政相談 市役所相談室 1 9:00～11:30 ・心配ごと相談 市役所相談室 4 9:00～16:00 ・なんでも健康相談 七谷コミセン 9:30～11:30

保健・衛生事業の日程は、健康カレンダーをご覧ください。