

未知の世界

発行/加茂市役所
〒959-1392 新潟県加茂市幸町
2丁目3番5号
TEL 0256-52-0080
FAX 0256-53-2729
ホームページ
<http://www.city.kamo.niigata.jp>
E-mail
kamo@city.kamo.niigata.jp
編集/総務課
印刷/菊いとう印刷

加茂アクアコミュニティ 第2期 スイミングスクール生徒募集

期 間：平成20年9月8日(月)～12月22日(月) ※受講料のほか別途プール使用料が必要。

No.	教室	曜日	時間	対象	定員	受講料	回数	備 考
1	ジュニア A	月	16:30～17:30	年 中 と 小学生	各40人	6,300円	12	水なれクラスをはじめとして「浮くこと」→「クロールへの入門」から「4泳法」を習得するまで楽しく泳ぎを習得するコースです。
2		水						
3		木						
4		金						
5		土	11:15～12:15					
6	ジュニア B	月	17:30～18:30	小学生	各25人	6,300円	12	「浮くこと」→「クロールへの入門」から「4泳法」を習得するまで幅広く泳ぎを習得するコースです。
7		水						
8		木						
9		金	10:15～11:15		40人			
10	土							
11	大人水泳	月	19:00～20:00	中学生以上	各25人	6,300円	12	「浮くこと」→「クロールへの入門」から「上級者レベル」まで幅広く指導するコースです。
12		水	13:30～14:30					
13		木	19:00～20:00					
14		金	13:30～14:30					
15	水中運動	月	13:30～14:20		25人	6,300円	12	水中ウォーキングや水中体操。
16	水中エアロビクス	水	19:10～20:00		各25人	6,300円	12	音楽に合わせて水中で楽しくエアロビクス運動。
17		木	13:30～14:20					

講 師 スイミングスクール「加茂アクアコミュニティ」校長：田中勝弘先生をはじめ、加茂アクアコミュニティのコーチの先生方。

申込書 温水プール、市役所、市民サービスセンター、勤労者体育センター、公民館、各コミュニティセンター、かも川荘、ゆきつばき荘、各小・中学校にあります。

申し込み方法・受付

◆ジュニアA・B (No 1～10) のコース 申込書に第1希望・第2希望を記入し、**8月16日(土)から27日(水)**までに申し込みをしてください。希望者多数のときは、コースごとに抽選し、受講決定後はがきでご案内します。

◆大人水泳・水中運動・水中エアロビクス (No11～17) のコース 申込書に必要事項を記入し、受講料を添えて申し込んでください。申し込みは**8月29日(金)**からですが、各コースとも定員がありますのでお早めに申し込んでください。

◆各コースの申し込みは、温水プールで開館時間に受け付けます。

そ の 他

◆受講料(保険料含む)の中にはプール使用料は含まれていません。使用料は、高校生以上1回400円(11回券4,000円)、小・中学生1回200円(11回券2,000円)、未就学児は無料です。

◆定員に余裕のあるコースは週2回まで受講ができますので、申し込み時に係員にご相談ください。

※受講料は週1回コース12回で6,300円、週2回コース24回で9,000円です。

ただし、ジュニアA、B教室は週1回コースのみです。

開館時間 平日：午後1時～8時30分 土曜日：午前10時～午後8時30分
日曜・祝日：午前10時～午後6時

休館日 毎週火曜日(火曜日が祝日のときは翌日)
年末年始(12月29日～1月3日)

申し込み・問い合わせ

加茂市温水プール(神明町1丁目10番1号、☎53-5101)



休日当番医

9:00～17:00

月 日	当 番 医	電話番号
8/24(日)	鷺塚内科医院	☎52-2054
31(日)	田上診療所	☎57-5015
9/7(日)	青柳医院	☎52-9511
14(日)	皆川小児科医院	☎53-3530
15(月・祝)	監物小児科医院	☎52-0800
21(日)	ながば医院	☎53-0751
23(火・祝)	いからし小児科アレ ルギークリニック	☎53-2250

文化会館ガイド

☎53-0842

自主事業

入場券は9月に発売 宝くじ文化公演
上方落語の鬼才「桂文珍独演会」



9月1日(月)午前9時から文化会館、プレイガイドにて一斉発売します。
公演日時 11月28日(金)午後7時開演
入場料 全席自由2,000円(当日2,500円)※宝くじの助成で約半額です。

第26回 舞踊まつり

日時 8月24日(日)午後1時開演
特別出演 市山七十梅寿 箏曲「万歳」
前売券 全席自由800円(当日900円)
チケットは文化会館、市民サービスセンター、参加団体にてお求めになれます。
◎毎週火曜日は文化会館の休館日です。

ギャラリー・コンサートガイド

◆サロンコンサート in September
日時 9月14日(日)午後1時30分から
会場 文化会館小ホール
チケット 2,000円
問い合わせ 有美の会 近藤さん (☎52-2595)

加茂市職員(理学療法士)を募集

理学療法士の採用試験を行います。
第1次試験 作文試験
試験日 11月9日(日)
第2次試験 第1次試験合格者
に対し面接試験を行います。
受験申込締切日 10月17日(金)
※受け付けは、土曜日、日曜日および祝日を除く、午前8時30分〜午後5時15分まで。
採用予定 平成21年1月以降

秋の農作業事故防止

秋の農繁期を迎え、コンバインや乾燥機の作業中の事故や田

職種	採用予定人員	受験資格
理学療法士	1人	昭和24年4月2日以降生まれで、理学療法士免許および自動車普通免許を有する人。

- ① 作業前と後に農業機械の点検整備と周囲の点検を必ず行う。
- ② 機械の点検・調整、稲わらの除去をする際は、必ずエンジンを止めてから行う。
- ③ 道路走行中は交通ルールを守り、機械の構造と道路状況に見合った運転を行う。また、安全フレームや低速車マーク等を装着しシートベルトを着用する。
- ④ 夕暮れ時は早めの点灯、早朝の作業時も点灯する。
- ⑤ 作業はゆとりを持って行いましょう。無理は禁物です。
- ⑥ ほんのちよっとした不注意が重大な事故を招いています。常

- に危険と隣り合わせということに自覚して作業しましょう。
- ⑦ 高齢者の事故が多発しています。無理をしないで常に安全作業を心がけましょう。高齢者が作業をするときは、周囲の人が声をかけ合うなどして、事故を未然に防ぎましょう。
- ⑧ 労災保険・共済等に加入しましょう。

点字講習会

点訳技術の基礎を学ぶことを通じ、視覚障害者への理解を深め、視覚障害者福祉活動への関心を高めることを目的に開催。
日時 10月1日〜11月6日の毎週木曜日、午後7時〜9時(全6回)。
会場 上町コミュニティセンター

自然ふれあい教室 果箱づくり



日時 9月20日(土)午前10時〜午後2時
会場 公民館創作室
参加費 100円 定員 30人
持ち物 お弁当(昼食)、筆記用具、のこぎり、金づち、きり、

講師 加茂ともしびの会
受講料 無料
定員 20人程度(障害者福祉に関心のある人)
申し込み 9月10日(水)までに社会福祉協議会(☎52-16667)へ。

青海神社秋季祭礼時の交通規制にご協力を

8月31日(日)、9月1日(月)は祭礼露店出店のため交通規制があります。
ご協力をお願いします。
※9月2日(火)も出店があった場合は、その周辺区間のみ交通規制があります。

通規制があります。
規制区間 大通りの穀町〜上町間、穀町交差点〜加茂山公園間、第四銀行・北越銀行間の市道。
規制時間 各日とも正午〜午後10時(宮大門交差点〜加茂山公園間については31日正午〜1日午後10時まで)。
問い合わせ 商工観光課観光係(☎内線131)へ。

市老連スポーツ大会

日時 9月8日(月)午前10時から 会場 市民体育館競技場
問い合わせ 社会福祉協議会内老人クラブ連合会事務局(☎52-6667)へ。

(3)

災害への備えは大丈夫ですか

9月1日は「防災の日」



全国各地で自然災害が多発しております。

消防署、消防団では、これらの災害から住民の生命や財産を守るためにできる限りの活動を行っております。しかし、災害の規模が大きくなったり、同時に数多く発生すると、これらすべてに的確に対応することが困難になります。

「自分たちの生活は自分たちで守る」という防災の基本理念に立ち返り、平常時から災害への準備をしておきましょう。

風水害は近年頻繁に全国で発生

生じています。

地震と違って情報さえしつかりつかんでいけば、ある程度準備や心構えができます。

① テレビなどの最新の気象情報に注意する。

② 危険を感じたら「むだ足覚悟で早めの避難」を心がける。

③ 雨で増水した川や側溝は境界が見えにくく、転落事故が起きやすいので近づかない。

④ 大切な家財道具はできるだけ高い安全な場所へ移動させましょう。

⑤ なるべく早く帰宅し、経路や帰宅予定時刻を在宅の家族に伝えましょう。

■地震に備える

阪神・淡路大震災では、死亡原因の8割が家屋の倒壊や家具の転落による圧死でした。まず家の中の安全を点検することから防災対策を始めましょう。

① 家具を壁に密着させ固定。

② 転倒防止器具は大きさに合った、しっかりしたものを取り付ける。

③ 寝る場所や子ども、お年寄りがある場所にはできるだけ家具などは置かない。

■非常持出品を準備

避難所などへ、とっさの移動のとき必要なものを素早く準備するのは大変です。ふだんからの準備を心がけましょう。

① めがね、入れ歯は避難のときに特に必要です。

② 現金、印鑑、保険証など。

③ 携帯ラジオ、懐中電灯（できれば1人に1個）、予備電池、ろうそく、ライター

④ ふだん飲んでいる薬、救急薬品

⑤ 缶詰、乾パン、ビスケット、ミネラルウォーター

⑥ 缶きり、割りばし、軍手、雨ガッパ

※非常持出品は10〜15kgが目安です。それぞれの体力に合わせましょう。

■備蓄品を準備
飲料水（1人1日3リットル）、食料品は3日分の準備が目安。3日間しのげば救援物資が到着します。

■家族防災会議を開く
災害時は電話が使えなくなる可能性があります。

家族が離れているときに災害が起きた場合の自宅以外の集合場所や、安否の確認に連絡をとる県外などの親戚を確認しておきましょう。

問い合わせ 加茂地域消防本部
(☎52-1770)へ。

災害時の避難場所一覧表

No.	施設名	所在地	電話
1	七谷小学校	下高柳35	52-0943
2	高柳保育園	下高柳287	52-7799
3	七谷中学校	下高柳25	52-0944
4	七谷保育園	黒水677-2	52-2751
5	加茂美人の湯	宮寄上13-1	41-4122
6	七谷コミュニティセンター	下大谷1045-1	53-2588
7	狭口保育園	狭口甲725-2	
8	勤労青少年ホーム	狭口甲1082-1	52-6116
9	若宮中学校	若宮町1-21-12	52-0472
10	宝ヶ丘保育園	八幡1-10-8	52-1392
11	加茂南小学校	五番町7-1	52-0172
12	加茂農林高等学校	神明町2-15-5	52-3115
13	本量寺保育園	五番町13-15	52-0910
14	加茂小学校	青海町1-1-5	52-0171
15	葵中学校	矢立15-1	52-5174
16	市民体育館	加茂229-1	52-1953
17	西宮保育園	青海町1-1-44	52-9193
18	加茂葵幼稚園	松坂町6-3	52-1984

No.	施設名	所在地	電話
19	加茂高等学校	幸町1-17-13	52-2030
20	西加茂保育園	栄町8-25	52-5580
21	石川小学校	石川2-2-7	52-9853
22	加茂中学校	学校町1-1	52-0262
23	加茂保育園	陣ヶ峰6-15	52-1721
24	加茂西小学校	加茂新田6166-1	52-0478
25	加茂新田保育園	加茂新田6309-2	53-2714
26	下条小学校	中村1-1	52-0466
27	下条保育園	中村6-4	53-2266
28	下条コミュニティセンター	中村6-17	53-0788
29	芝野保育園	柳町2-12-23	53-0294
30	天神林保育園	天神林2366-2	
31	須田小学校	前須田380-1	52-6533
32	須田保育園	前須田31	52-8863
33	須田中学校	後須田809	52-6019
34	須田コミュニティセンター	前須田1-1	53-3121

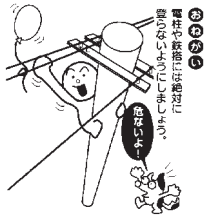
問い合わせ 総務課総括係 (☎52-0080内線321)

第12回加茂の「今」展 (入場無料) 日本画、洋画、彫刻、工芸、書道、写真、生け花を展示。

会期 9月5日(金)～8日(月) 時間 午前9時～午後5時(最終日は午後4時まで) 会場 文化会館

保護者向け
個別進学説明会
会場 産業センター1階ホール
対象 高校生を持つ保護者
問い合わせ 加茂地域消防本部 (☎52-1770)へ。

日時 9月5日(金)午後4時～8時
加茂高等学校渉外部 (☎52-2030)へ。



暮らしのカレンダー

8月・9月

8月 25 (月) 先勝	<ul style="list-style-type: none"> 民俗資料館休館日 七谷、中央、上条、下条、須田コミセン休館日 市民プール、子供プール休館日 	9月 1 (月) 先負	<ul style="list-style-type: none"> 市立図書館、民俗資料館休館日 七谷、中央、上条、下条、須田コミセン休館日
26 (火) 友引	<ul style="list-style-type: none"> 失業給付における求職活動認定 商工観光課窓口 9:00~11:00 老人将棋道場 ゆきつばき荘 9:30~16:30 温水プール休館日 	2 (火) 仏滅	<ul style="list-style-type: none"> 失業給付における求職活動認定 商工観光課窓口 9:00~11:00 老人将棋道場 ゆきつばき荘 9:30~16:30 温水プール休館日
27 (水) 先負	<ul style="list-style-type: none"> 行政相談 市役所相談室1 9:00~11:30 心配ごと相談 市役所相談室4 9:00~16:00 法律相談(社会福祉協議会 ☎52-6667へ予約) 市役所相談室3 13:00~16:00 	3 (水) 大安	<ul style="list-style-type: none"> 心配ごと相談 市役所相談室4 9:00~16:00 読書会 市立図書館 13:30から
28 (木) 仏滅	<ul style="list-style-type: none"> 読もう、語ろうイギリス文学 市立図書館 10:00~12:00 	4 (木) 赤口	
29 (金) 大安	<ul style="list-style-type: none"> 老人囲碁道場 ゆきつばき荘 9:30~16:30 献血(400ml、200ml) 県立加茂病院 14:00~16:00 	5 (金) 先勝	<ul style="list-style-type: none"> 老人囲碁道場 ゆきつばき荘 9:30~16:30
30 (土) 赤口	民俗資料館休館日	6 (土) 友引	<ul style="list-style-type: none"> 心配ごと相談 上町コミセン 9:00~12:00 映画鑑賞会(一般)「誰がために鐘は鳴る」 市立図書館 14:00から 民俗資料館休館日
31 (日) 友引	<ul style="list-style-type: none"> ☎休日当番医 田上診療所 ☎57-5015 9:00~17:00 民俗資料館休館日 	7 (日) 先負	<ul style="list-style-type: none"> ☎休日当番医 青柳医院 ☎52-9511 9:00~17:00 総体 { 硬式テニス(シングルス) 庭球場 8:00から バレーボール 下条体育センター 9:00から 民俗資料館休館日

保健・衛生事業の日程は、健康カレンダーをご覧ください。

胃がん、大腸がん検診日程

実施日	検診会場	受付時間
9/4(木)	ゆきつばき荘	午前7時~9時
5(金)		
9(火)	市民体育館	
10(水)		
11(木)		
12(金)		

胃がん、大腸がん検診

申し込みをされなかった人も受けられますので、都合のよい会場で受診してください。

※今回受診できない場合は9月28日(日)に、ゆきつばき荘で受診してください(胃がん検診のみ)。

対象地区 加茂小・石川小学校地区と新町、五番町、上町、神明町地区。

対象者 40歳以上(昭和44年4月1日以前生まれ)の人。

検診料 胃がん検診500円、大腸がん検診300円(70歳以上無料)

■胃がん検診を受ける人は

① 検診前日の夕食は午後8時までに済ませてください(毎日飲んでる薬と水は飲んで構わないがアルコールは飲まない)。

② 検診当日の朝食はとらず、たばこやチューインガムも取らない。

申し込みをされなかった人も受けられますので、都合のよい会場で受診してください。

※今回受診できない場合は9月28日(日)に、ゆきつばき荘で受診してください(胃がん検診のみ)。

対象地区 加茂小・石川小学校地区と新町、五番町、上町、神明町地区。

対象者 40歳以上(昭和44年4月1日以前生まれ)の人。

検診料 胃がん検診500円、大腸がん検診300円(70歳以上無料)

■胃がん検診を受ける人は

① 検診前日の夕食は午後8時までに済ませてください(毎日飲んでる薬と水は飲んで構わないがアルコールは飲まない)。

② 検診当日の朝食はとらず、たばこやチューインガムも取らない。

人口のうごき	8月1日現在
世帯	10,067 (-2)
人口	31,463 (-29)
男	15,210 (-10)
女	16,253 (-19)
	()内は前月比
	(7月異動分)
出生	14(男9 女5)
死亡	25(男13 女12)
転出	49 転入 31

市役所庁舎内 終日禁煙

8月11日(月)から市役所庁舎内が終日禁煙になりました。庁舎2階渡り廊下から通ずるレストラン棟に「喫煙室」を設けましたので、喫煙は喫煙室のみとなります。

市役所に来られる皆様も、庁舎内の終日全面禁煙にご協力をお願いいたします。

いってください。ただし、検診3時間前までは毎日飲んでる薬と水は飲んで構いません。

③ 妊娠している人は受診しないでください。

■大腸がん検診を受ける人は

2日分の便を同封のビニール袋に入れてお持ちください。

その他 検診のお知らせと、健康手帳をお持ちの人はご用意ください。

問い合わせ 健康課衛生係(☎内線162)へ。