

お知らせ版

発行/加茂市役所
〒959-1392 新潟県加茂市幸町
2丁目3番5号
TEL 0256-52-0080
FAX 0256-53-2729
ホームページ
http://www.city.kamo.niigata.jp
E-mail
kamo@city.kamo.niigata.jp
編集/総務課
印刷/株小野塚印刷所

病児保育園 正職員を募集 加茂市・田上町消防衛生保育組合正職員



平成30年春開園予定の(仮称)加茂・田上病児保育園の正職員を募集します。

病児保育園とは、子どもが病気のときに、保護者に代わって子どもの世話をする通いの施設です。

職種等 看護師1人、保育士3人
採用予定時期 平成30年1月以降(相談に応じます)

年齢 不問(新卒者も歓迎します)
選考 作文・面接試験

※試験日は応募者に後日連絡します。
提出書類 受験申込書(履歴

書)に必要な事項を記入のうえ、看護師免許証もしくは保育士証の写しを添えて、10月末までに総務課人事係へ(新卒者は資格を取得後に採用)。

受験申込書は市ホームページからダウンロードできます。
提出先・問い合わせ 総務課人事係(☎内線333)

ひとり親家庭等医療費 受給者証更新手続きを

市では母子・父子家庭または両親がいても父か母に一定の障

害がある家庭で、18歳未満の子を養育している人と、その子どもの医療費を助成しています。この助成を医療機関で受けるための受給者証の期限は9月末になっていきます。

現在、ひとり親家庭等医療費受給者証を持っている人は更新手続きをしてください。

更新が必要な人には8月上旬に申請書を郵送します。

申請書、必要に応じて指定された書類
提出期限・問い合わせ 8月28日(月)までに健康課国民健康

保険係(☎内線163)へ。

児童扶養手当の現況届 特別児童扶養手当の 所得状況届の提出

現在、児童扶養手当を受けている人は「現況届」を、特別児童扶養手当を受けている人は「所得状況届」を提出してください。この届けは、引き続き手当を受けられるかどうかを審査するためのものです。

届け出をしないと、手当の支払いが差し止められることがあります。該当者には8月上旬に通知書を郵送します。

特に定期市場が出る「4と9の日」と8月13日(日)は西宮橋く諏訪橋間で大変混雑し危険な状況になっています。

車の駐車は、加茂川河川敷等をご利用ください。ご協力をお願いします。

加茂川左岸道路に通勤等で車を長時間、駐車しないようにしてください。

加茂川左岸道路 長時間駐車はご遠慮を

加茂川左岸道路に通勤等で車を長時間、駐車しないようにしてください。

特に定期市場が出る「4と9の日」と8月13日(日)は西宮橋く諏訪橋間で大変混雑し危険な状況になっています。

車の駐車は、加茂川河川敷等をご利用ください。ご協力をお願いします。

加茂川左岸道路に通勤等で車を長時間、駐車しないようにしてください。

加茂市職員 採用試験を実施

平成30年4月採用予定の加茂市職員採用試験を次のとおり行います。

採用職種(各上級) 土木技術職、建築技術職 ※申し込みは1試験職種に限る。

採用予定人数 若干名

受験資格 昭和62年4月2日から平成8年4月1日までに生まれた人。

第1次試験 教養試験、専門試験、適性試験、作文試験

※試験日は応募者に後日連絡します。

第2次試験 第1次試験合格者に対し、面接試験を行います。

提出書類 受験申込書(履歴書)は総務課人事係にあります。また、市ホームページからダウンロードできます。

提出先・問い合わせ 総務課人事係(☎内線333)

百年に一度の唯一の好機! 新加茂病院に産科の個室20室を確保しました! 妊婦の方々、皆個室を希望しています。
新加茂病院の隣りに病児保育園を確保しました! お金は加茂市と田上町が負担!
この二つこそ絶対必要な少子化対策! 産科の個室が1つでは、医師も妊婦もやって来ず、産科は実現しません。

法務局・司法書士会による 期間 8月21日(月)～25日(金) 時間 午前10時～正午 会場 新潟地方法務局三条支局
無料登記相談所(予約制) 相談・予約 法務局職員、県司法書士会派遣の司法書士が相談担当です。相談希望者は、あらかじめ電話(☎33-11346)でご予約ください。

訪問看護ステーション

看護職員募集

病気や事故等で、寝たきりの状態または寝たきりになる心配のある人のお宅に訪問し、看護サービスを提供するなどの業務を行います。

採用予定人数 1人

受験資格 看護師免許取得者(准看護師を除く)で普通自動車免許を有する人。
※年齢不問。

試験 作文、面接試験

※試験日は応募者に後日連絡。
提出先・問い合わせ 受験申込書(履歴書)に必要事項を記入し、看護師免許証と普通自動車免許証の写しを添付して総務課人事係(☎内線333)へ。

受験申込書は、市ホームページからダウンロードできます。

ホームヘルパーを募集

採用予定人数 3人程度

受験資格 昭和33年4月2日以降生まれで次の資格がある人。

①介護福祉士または介護職員初任者研修修了者(旧ヘルパー2級以上の資格取得者)。※資格がない人は資格取得後に採用。

②普通自動車免許を有する人。
勤務先 加茂市ホームヘルパーステーション
待遇等 月額16万円以上、賞与、社会保険制度あり(社会福祉法人加茂福祉会就業規則、給与規則による)。

試験 作文、面接試験

※試験日は応募者に後日連絡。
提出先・問い合わせ 市販の履歴書に必要事項を記入し、介護福祉士登録証または介護職員初任者研修(旧ヘルパー2級以上)の修了証と普通自動車免許証の写しを添付して加茂市介護・看護支援センター(第二平成園内 ☎41-4032)または総務課人事係(☎内線333)へ。

加茂美人の湯臨時職員

募集職種 浴槽清掃係

採用予定人数 1人

受験資格 特になし

勤務時間・賃金 週3回(月・水・金) 午後9時30分～11時ころまでは時給千560円。週1、2回午後6時～10時ころまでは時給820円。

選考 書類選考後、面接試験

提出先 市販の履歴書に必要事項を記入し、福祉事務所(☎内線177)または市民福祉交流センター(☎41-4122)へ。

国民年金保険料

忘れず納めましょう

国民年金保険料の納め忘れはありませんか。
納め忘れが多くなると、老後の支えとなる老齢基礎年金が減額されたり、もしもの時に障害基礎年金や遺族基礎年金が受給できなくなる場合があります。

保険料は、金融機関や一部のコンビニ(納付できる店名は納付書裏面に記載)で納めることができます。また、納め忘れを防ぐためにも便利で確実な口座振替のご利用をお勧めします。

「毎月納付」の他に「早割、半年前納、1年前納、2年前納」という割引のある振替方法もあります。口座振替を希望する場合は申出書の提出が必要ですので、通帳と金融機関の届出印をお持ちください。

問い合わせ 市民課国民年金係(☎内線113)

わたしの主張

三条地域地区大会

三条市、加茂市、燕市、弥彦村、田上町の中学生11人が、日ごろ考えている意見を発表します(入場無料)。
日時 8月25日(金) 午後1時30分～4時
会場 三条市総合福祉センター1多目的ホール(三条市東本成寺2)
問い合わせ 三条地域振興局地域福祉課(☎36-12232)

試合観戦ご招待 2017明治安田生命J1リーグ第25節
アルビレックス新潟 対 サンフレッチェ広島
日時 9月9日(土) 午後7時キックオフ
会場 デンカビッグスワンスタジアム(チケットは当日ご案内します)

募集人数 加茂市在住者200人

応募方法 往復はがきの往信用裏面に①9月9日広島②住所③氏名・年齢④電話番号⑤メールアドレス⑥チケットの希望枚数(4枚まで)⑦後援会資料請求(する・しない)を記入。返信用表面に返信先を記入し投函してください。

※応募は1世帯につき1通限り有効。応募多数の場合は抽選。
あて先 〒950-0954新潟市中央区美咲町2-1-10アルビレックス新潟後援会「試合観戦ご招待」係

返信おもと 959-13 ☎☒☒
返信 加茂市〇〇〇 (ご自分の住所) (お名前) 様

応募期限 8月30日(水) 必着受け渡し 招待の可否を9月4日(月)ころ通知します(電話での可否問い合わせ不可)。
観戦する人は、返信はがきを持参してスタジアムのEゲート前広場「チケット引換所」でチケットと引き換えてください。
問い合わせ アルビレックス新潟後援会(☎025-12810011) ※クラブの最新情報は公式サイト(<http://www.albirex.co.jp>)をご覧ください。

往信うら
①9/9 広島
②〒・住所
③氏名(年齢)
④電話番号
⑤メールアドレス(お持ちの人)
⑥チケット希望枚数(4枚まで)
⑦後援会資料請求(する・しない)

返信おもと
959-13 ☎☒☒
返信 加茂市〇〇〇 (ご自分の住所) (お名前) 様

返信うら
※白紙のまま(ご招待の可否)が記載されません

往信おもと
950-0954
新潟市中央区美咲町
アルビレックス新潟
2-1-10
試合観戦ご招待係 後援会
9/9 広島

市立図書館夏休み中の臨時開館日 8月7日(月)、11日(金・祝)、14日(月)、21日(月)、28日(月) 開館時間 午前9時～午後6時
利用できる場所 1階閲覧室と2階学習室(貸し出し、視聴覚機器、インターネット利用は不可) 問い合わせ 市立図書館(☎53-3500)

文化会館ガイド

☎53-0842

第35回舞踊まつり

日時 8月27日(日)
午後1時開演
特別出演 市川七十梅寿
長唄「後ろ面」
チケット 全席自由800円
(当日900円)



※チケットは文化会館、市民サービスセンター、参加団体でお求めください。

第42回市民音楽祭 出場者募集中!

日時 11月5日(日)
対象 市民または市内
通勤・通学者および市内
で活動している団体
出場料 1人1,000円
※ただし、部活動での参加や、中学生以下は無料。
締め切り 8月25日(金)



◎毎週火曜日は文化会館の休館日です。

ギャラリー・コンサートガイド

◆第7回加茂デジカメクラブ作品展
会期 8月5日(土)～20日(日)
時間 午前9時～午後9時30分
※初日は午後1時から、最終日は午後3時まで
会場 市民ギャラリー(市民サービスセンター内)
問い合わせ 社会教育課(☎内線461)
◆小さな かわいい うつわ展
会期 9月18日(月・祝)まで
時間 午前9時～午後6時
会場 たくみサロン
問い合わせ 茂野さん(☎52-5525)

加茂山チャレンジ ウォーク 27日

グループでクイズやゲームをしながら加茂山を歩きます。
市内在住、在勤、在学者が対象です。大人1人以上を含む、2～5人のグループで申し込みください。参加者全員には、かさ水のサービスがあります。
日時 8月27日(日) 午前9時～11時30分
場所 加茂山(集合は公民館)
※雨天時は市民体育館でレクリエーションです。室内運動靴を用意してください。
参加費 1人100円(保険料ほか)

普通救命講習会



9月9日の「救急の日」にちなみ、AEDの取り扱いや、応急手当などを学ぶ普通救命講習会を行います。もしもの場合に備えて受講してみませんか。
日時 9月10日(日) 午前9時～正午

加茂の「今」展 募集

募集 日本画、洋画、彫刻、工芸、書道、写真、生け花
出品料 500円(1人1点でサイズは不問) ※高校生以下無料
会期 9月15日(金)～18日(月・祝)
時間 午前9時～午後5時
※最終日は午後4時まで
搬入日 9月14日(木) 午前9時～午後1時

新潟中央短期大学 特別受講生募集

受講資格 満20歳以上で継続して出席する意欲がある人(学歴、性別不問)。
科目(教員) / 開催日 ①造形表現Ⅱ(村木薫) / 火曜日の午前10時40分～午後0時10分
②レクリエーション実習Ⅰ(坂内寿子、中島孝子) / 水曜日の

募集 先着30組

持ちもの グループで1台のデジタルカメラ(カメラ機能付き携帯電話等でも可)、飲み物、タオル、筆記用具など
申し込み 8月21日(月)までに参加費を添えて勤労者体育センター(☎53-2206)へ。

会場 加茂地域消防本部会議室

募集 20人程度
申し込み 9月1日(金)までに加茂地域消防本部警防課救急係(☎52-1770)へ。

搬出日 9月18日(月・祝) 午後4時～5時

会場 文化会館
申し込み 8月31日(木)までに加茂美術協会事務局川口さん(☎52-3351)へ。

午後1時～2時30分

期間 9月26日(火)～平成30年2月6日(火)
募集 若干名
受講料 1科目3千円(雑費)
※教科書、教材代は別に必要。
申し込み 8月25日(金)までに特別受講生申込書と返信用封筒(〒、住所、氏名を明記し、205円切手を貼付した角形2号封筒)を同短期大学事務局教務担当(☎52-2120)へ。

中小企業大学校研修と 受講料補助制度

研修の申し込みは同校(☎3810770)へ。中小企業研修受講料補助金制度の申し込みは受講前に商工観光課商工振興係(☎内線132)へ。

テーマ	期間	受講料
実践で役立つ提案 営業力強化講座	10/10～12	31,000円
クレーム対応力強化講座	10/17～19	31,000円
会社と人が成長する組織づくり	10/18～19 11/21～22	42,000円
新任管理者養成コース	10/24～27	38,000円
生産計画改善とリードタイム短縮の進め方	11/8～10	31,000円

Summer Concert 20th 県内高校吹奏楽部・音楽部員約15人による吹奏楽演奏会。日時 8月19日(土) 午後2時開演
会場 五泉市さくらんど会館 問い合わせ 県高等学校文化連盟吹奏楽専門部事務局宮本さん(☎090-2952-0934)

加茂アクアコミュニティ

平成29年度 第2期 スイミングスクール生徒募集

期 間:平成29年9月11日(月)～12月11日(月) ※受講料のほかに別途プール使用料が必要。

教室	No	曜日	時 間	対 象	定員	受講料	回数	備 考	
ジュニア A	1	月	16:30～17:30	年 中 小学生	各40人	6,300円	12	水なれクラスをはじめとして「浮くこと」→「クロールへの入門」から「4泳法」を習得するまで楽しく泳ぎを習得するコースです。	
	2	水							
	3	木							
	4	金							
	5	土	11:15～12:15						
ジュニア B	6	月	17:30～18:30	小学生 中学生	各25人	6,300円	12	「浮くこと」→「クロールへの入門」から「4泳法」を習得するまで幅広く泳ぎを習得するコースです。	
	7	水							
	8	木							
	9	金	10:15～11:15						
10	土	40人							
大人水泳(昼)	11	水	13:30～14:30	中学生以上	各25人	6,300円	12	泳ぎの初心者から上級者まで幅広く指導するコースです。 「4泳法」習得の指導をします。 個人メドレーなど「4泳法」の練習で泳力アップを図ります。 水中ウォーキングや水中体操。 水中で楽しくエアロビクス運動	
	12	金							
大人初級(夜)	13	月	19:00～20:00						各15人
	14	木							
大人上級(夜)	15	月	19:00～20:00						各10人
	16	木							
水中運動	17	月	13:30～14:20						25人
水中エアロビクス	18	木	13:30～14:20						25人

講 師 スイミングスクール「加茂アクアコミュニティ」校長：田中勝弘先生をはじめ、加茂アクアコミュニティのコーチの先生方。

申込書 温水プール、市役所、市民サービスセンター、勤労者体育センター、下条体育センター、公民館、勤労青少年ホーム、各コミュニティセンター、かも川荘、ゆきつばき荘、各小学校にあります。

申し込み方法・受付

◆ジュニアA・B(No1～10)のコース

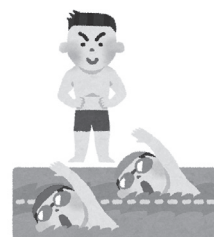
申込書に第1希望・第2希望を記入し、**8月13日(日)まで**に申し込みをしてください。

希望者多数のときは、コースごとに抽選し、受講決定後のがきでお知らせします。

◆大人水泳・水中運動・水中エアロビクス(No11～18)のコース

申込書に必要事項を記入し、受講料を添えて申し込んでください。申し込みは**8月1日(火)から**ですが、各コースとも定員がありますのでお早めに申し込んでください。

◆各コースの申し込みは、温水プールで開館時間内に受け付けます。



そ の 他

◆受講料(保険料含む)の中にはプール使用料は含まれていません。使用料は、高校生以上1回400円(11回券4,000円)、小・中学生1回200円(11回券2,000円)、未就学児は無料です。

◆定員に余裕のあるコースは週2回以上受講できますので、申し込み時に係員にご相談ください。

※受講料は週1回コース12回で6,300円、週2回コース24回で9,000円です。

ただし、ジュニアA、B教室は週1回コースのみです。

開館時間 平 日：午後1時～8時30分 土 曜 日：午前10時～午後8時30分
日曜・祝日：午前10時～午後6時

休 館 日 毎週火曜日(火曜日が祝日のときは翌日)、年末年始(12月29日～1月3日)

申し込み・問い合わせ

加茂市温水プール(神明町1丁目10番1号 ☎53-5101)

コンピュータ処理による個人情報の記録項目

市では、住民サービスの向上と事務処理の効率化を図るために、コンピュータを導入し、住民票や各種証明などを機械で処理しています。

コンピュータ処理により生じる個人の権利利益の保護を目的とする、「加茂市電子計算機処理に係る個人情報の保護に関する条例」に基づき、現在、市がどのような業務をコンピュータで処理しているかを公表します。

市民の皆さんは、コンピュータに入っている自分の情報を開示請求（住民記録や税情報など、ほかに閲覧や通知書などで知ることができるものは除く）により知ることができます。

個人情報についての問い合わせは、企画財政課企画調整係（☎内線 314）へ。



業務の名称	主管課	主な記録項目
住民記録	市民課	異動年月日、前住所、本籍、国民健康保険、後期高齢者医療、介護保険、国民年金、児童手当、選挙、印鑑、住民票コード、個人番号
国民年金	総務課	年金種別、資格、拠出年金、福祉年金
選挙管理		転出先住所、異動年月日、投票区、投票所
市県民税	税務課	申告区分、所得、所得控除、税額
収税消込		税目、年度、通知書番号、年税額、期別税額、納付年月日
軽自動車税		車種、標識番号、車台番号、排気量、取得日、廃車日、税額
固定資産税・都市計画税		所在地、地目、地積、家屋構造、床面積、建築年、償却資産、耐用年数、税額
口座振替		金融機関コード、口座番号、口座名義人
国民健康保険税		所得、資産税額、被保険者数、軽減、異動年月日、税額
介護保険料		所得、市民税額、基礎年金番号、異動年月日、保険料
国民健康保険（給付）	健康課	資格
後期高齢者医療		資格
医療費助成		受給者に関する項目
住民健康管理		検査年月日、検査結果、予防接種年月日・結果
児童手当	福祉事務所	被用区分、支給金額記録、口座番号、口座名義人
保育料		保育所名、保育実施、保育料、金融機関コード、口座番号、口座名義人、税額
老人福祉		敬老会対象者に関する項目
身体障害者等福祉	福祉事務所	障害種別、障害等級、障害福祉サービス受給者に関する項目
母子父子福祉		所得額、支給金額記録、口座番号、口座名義人
生活保護		受給者に関する項目
下水道負担金・使用料	下水道課	所在地、地積、地目、負担金額、決定年度、使用料、汚水量、使用開始日付、金融機関コード、口座番号、口座名義人
社会教育関係	公民館	成人式該当者に関する項目
学校教育関係	学校教育課	就学児童・生徒に関する項目
農地台帳	農業委員会事務局	地目別経営面積、借地・貸付地項目、農業者年金加入状況
生産調整推進対策	農林課	生産調整に関する項目
債権者登録	会計課	金融機関コード、口座種別、口座番号、口座名義人
源泉徴収票発行		個人番号
水道料金計算	水道局	使用水量、メーター口径、水道料金、金融機関コード、口座番号、口座名義人、納付年月日
公営住宅	建設課	団地名、住宅番号、入居年月日、家賃、金融機関コード、口座番号、口座名義人
介護保険	加茂市介護・看護支援センター	要介護度
犬の登録管理	環境課	登録年度、登録番号、登録日付、所有者の住所、所有者氏名、電話番号、犬の種類、犬の生年月日、毛色、犬の性別、犬の名前、予防注射の実施記録

※このほか各業務には、住所、氏名、性別、生年月日などの基本的な項目が記録されています。



暮らしのカレンダー

8月

7 (月) 先負	・民俗資料館休館日 ・七谷、中央、上条、下条、須田コミセン休館日	13 (日) 先負	☒休日当番医 星野内科医院 ☎41-4141 9:00~17:00
8 (火) 仏滅	・温水プール休館日	14 (月) 仏滅	・越後加茂川夏祭り ・民俗資料館休館日 ・七谷、中央、上条、下条、須田コミセン休館日
9 (水) 大安	・行政相談 市役所相談室1 9:00~11:30 ・農地相談 農業委員会事務局 9:00~12:00 ・心配ごと相談 市役所相談室4 9:00~16:00 ・くらやみであそぼう! 市立図書館 10:00~12:00、13:30~15:30 ・法律相談(社会福祉協議会☎52-6667へ予約) 市役所相談室3 13:00~16:00 ・加茂美人の湯休館日	15 (火) 大安	☒休日当番医 徳友医院 ☎53-0167 9:00~17:00 ・温水プール休館日
	10 (木) 赤口	・シルバー人材センター入会説明会 ゆきつばき荘 9:30~11:30 ・読もう、語ろうイギリス文学 市立図書館 10:00から ・読書会 市立図書館 13:30から	16 (水) 赤口
11 (金) 先勝	◎山の日 ☒休日当番医 さくらクリニック ☎52-9511 9:00~17:00 ・民俗資料館休館日	17 (木) 先勝	・影絵スタンドをつくろう! 市立図書館 (12日(土)までに要申し込み☎53-3500) 10:00~12:00、13:30~15:30
	12 (土) 友引	・映像で振り返る「懐かしの加茂」 市立図書館 14:00~15:30	18 (金) 友引
		19 (土) 先負	☒休日当番医 監物小児科医院 ☎52-0800 9:00~17:00 ・民俗資料館休館日

保健・衛生事業の日程は、健康カレンダーをご覧ください。

黙とうのお願い

戦没者の追悼 8月15日(火)は「戦没者を追悼し平和を祈念する日」です。先の大戦での全戦没者に対し、それぞれの家庭や職場などで、正午のサイレンや時報を合図に1分間の黙とうをお願いいたします。

原爆死没者の慰霊 広島、長崎に原爆が投下された日に、今年も両市で平和祈念式典が行われます。広島投下の8月6日(日)午前8時15分と長崎投下の9日(水)午前11時2分に1分間の黙とうをお願いいたします。

花火の打ち上げ場所

「立ち入り禁止」

花火の打ち上げ場所は危険なので、一般の人が間違っに入らないよう、立ち入り禁止の看板や、表示が設置されています。絶対に入らないでください。



また、越後加茂川夏祭りの噴水花火やナイアガラ花火のとき

は、危険なので花火に近づいたり、川に入らないでください。皆さまには、ご迷惑をおかけしますが安全に花火を楽しんでいただくため、ご理解とご協力をお願いいたします。

■越後加茂川夏祭り
立ち入り禁止日時 8月14日(月)午後6時30分~9時30分
※雨天順延
打ち上げ場所 若宮公園

介護保険負担限度額 認定証の申請手続きを

住民税世帯非課税かつ、配偶者も非課税で、預貯金などが一定額(単身1千万円、夫婦2千万円)以下の人は、介護保険負担限度額の認定が受けられます。この認定を受けると介護保険施設入所やショートステイを利用した場合に、その居住費や食費が減額されます。

該当する人は加茂市介護・看護支援センターへ連絡をしてください。

なお、平成29年7月末時点で認定を受けていた人は更新申請書類を送付してあります。お早めに手続きをお願いします。

申請先・問い合わせ 加茂市介護・看護支援センター(☎41-4032)