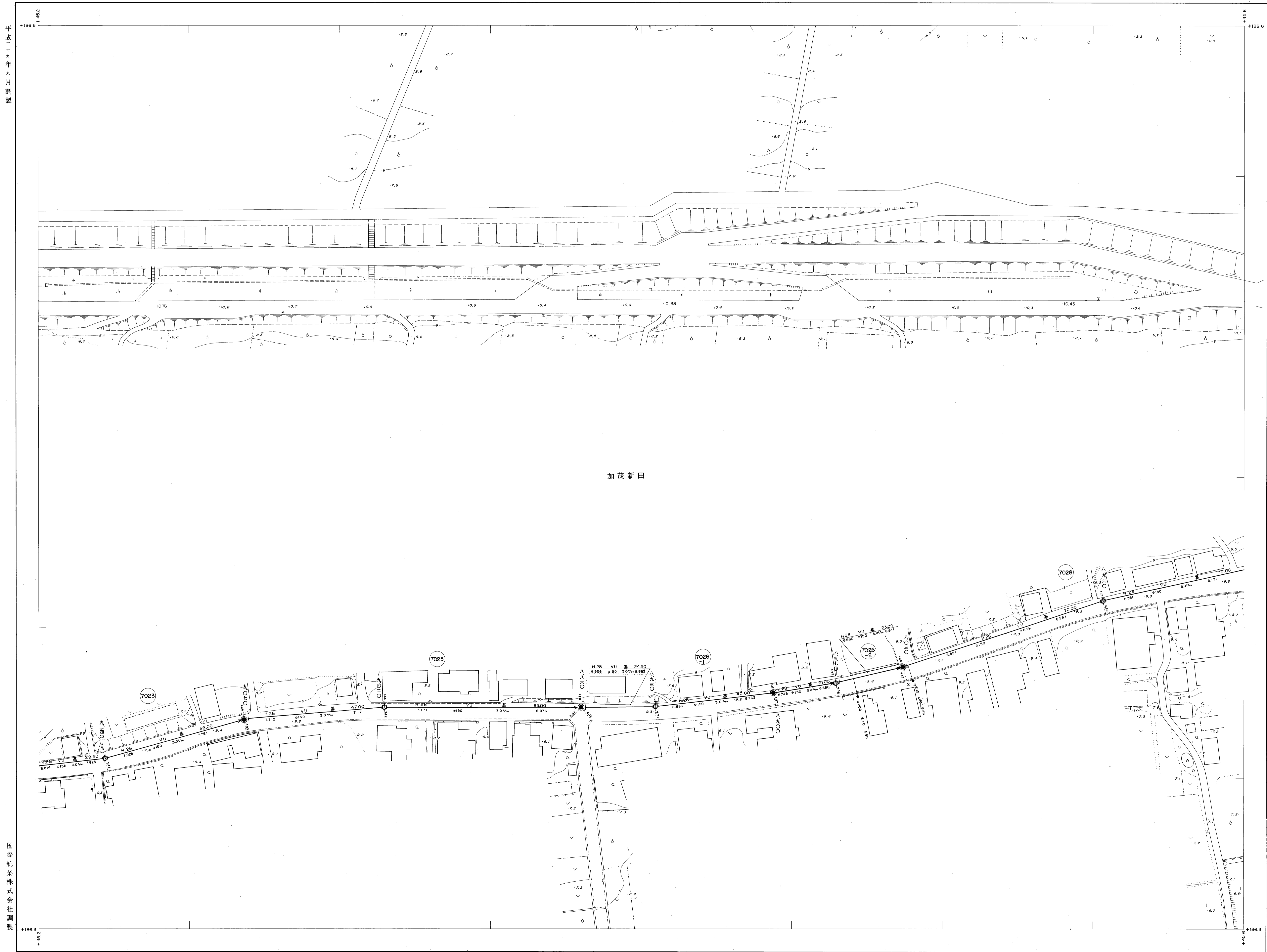
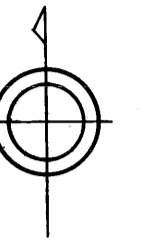


加茂市公共下水道台帳施設平面図 C22-2 (汚水)

平成二十九年九月調製

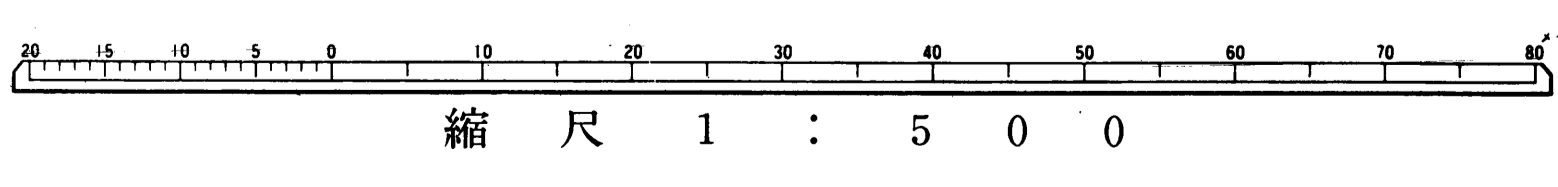


C22-1	C22-2	C23-1
		C23-3



- 記号 種別
- 官民境界
 - 行政区界
 - 排水区界
 - 分區界
 - 幹線管きよ
 - 枝線管きよ
 - 1号マンホール (内径 600mm)
 - 2号マンホール (内径 800mm)
 - 3号マンホール (内径 1000mm)
 - 4号マンホール (内径 1200mm)
 - 5号マンホール (内径 1500mm)
 - 6号マンホール (内径 2000mm)
 - 特殊マンホール
 - 特1号マンホール (内径 600mm)
 - 特2号マンホール (内径 800mm)
 - 特3号マンホール (内径 1000mm)
 - 特4号マンホール (内径 1200mm)
 - 特5号マンホール (内径 1500mm)
 - 特6号マンホール (内径 2000mm)
 - マスマンホール
 - 点検マンホール
 - 長手形きよ用マンホール
 - 馬てい形きよ用マンホール
 - 副管付マンホール
 - ランプホール
 - 汚水幹線付取付管 (鋼製)
 - 汚水幹線付取付管 (コンクリート)
 - 伏樋 (マンホール管)
 - ポンプ場
 - 処理場
- VU 塩化ビニール
HP 鉄筋コンクリート
CPC 合成鋼管

国際航業株式会社調製



5	本室から先までの距離	管線番号	
7	上流マンホールからの取付距離	二重丸 管線	七
8	汚水幹線内径	一重丸 管線	八
9	汚水幹線 (管種)		
10	高圧水圧 管線種類 管線番号 マンホール取付距離	5.000 4.996	
	管線長さ 2.250 管線種類	管線番号 管線長さ	
	管線長さ 2.250 管線種類	管線番号 管線長さ	
	管線長さ 2.250 管線種類	管線番号 管線長さ	