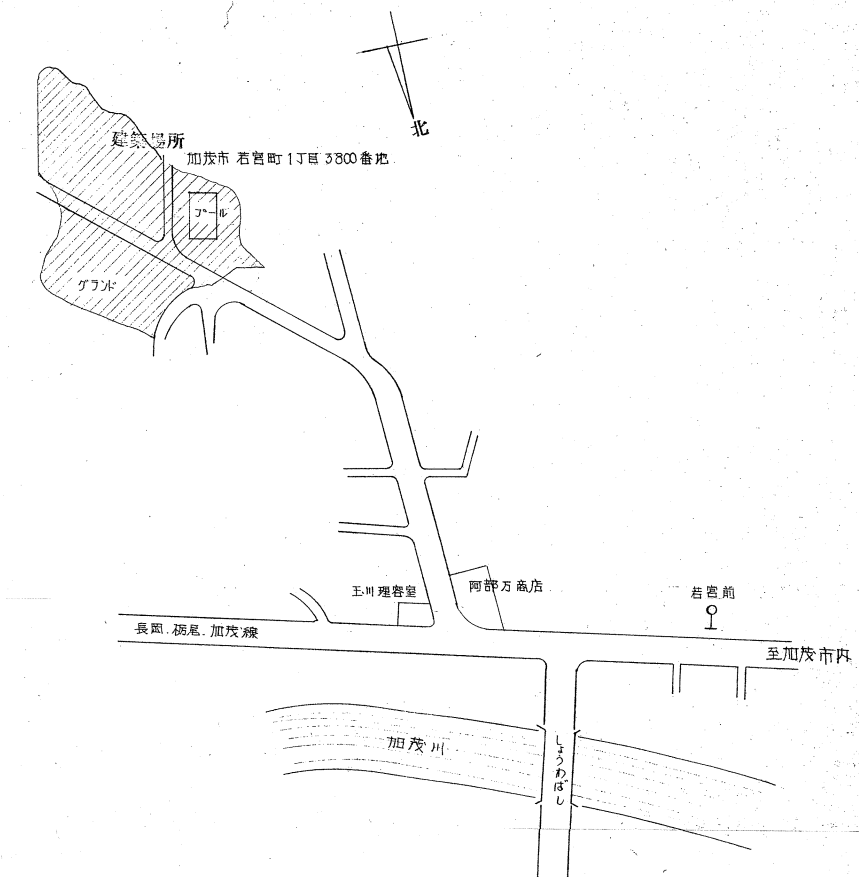
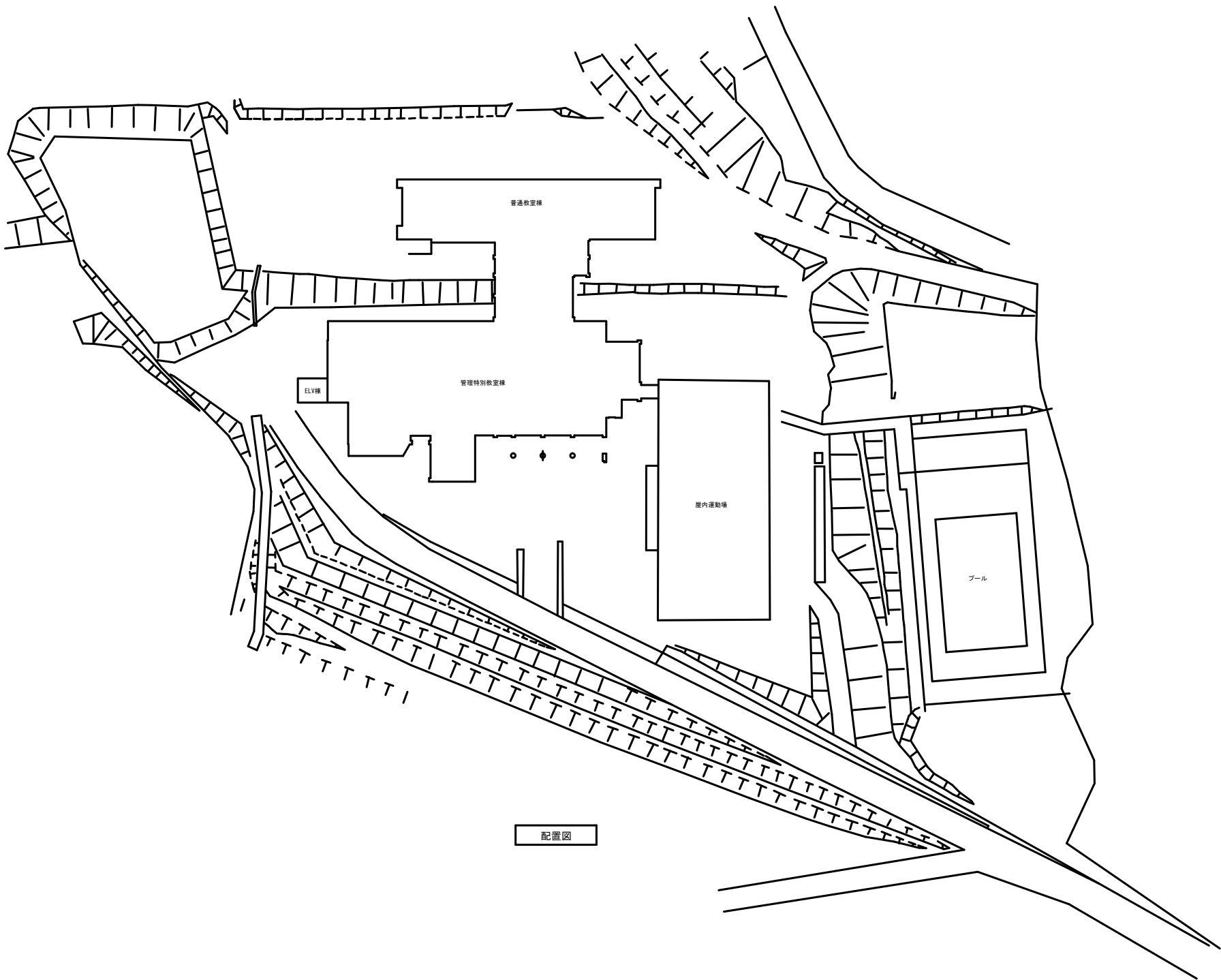
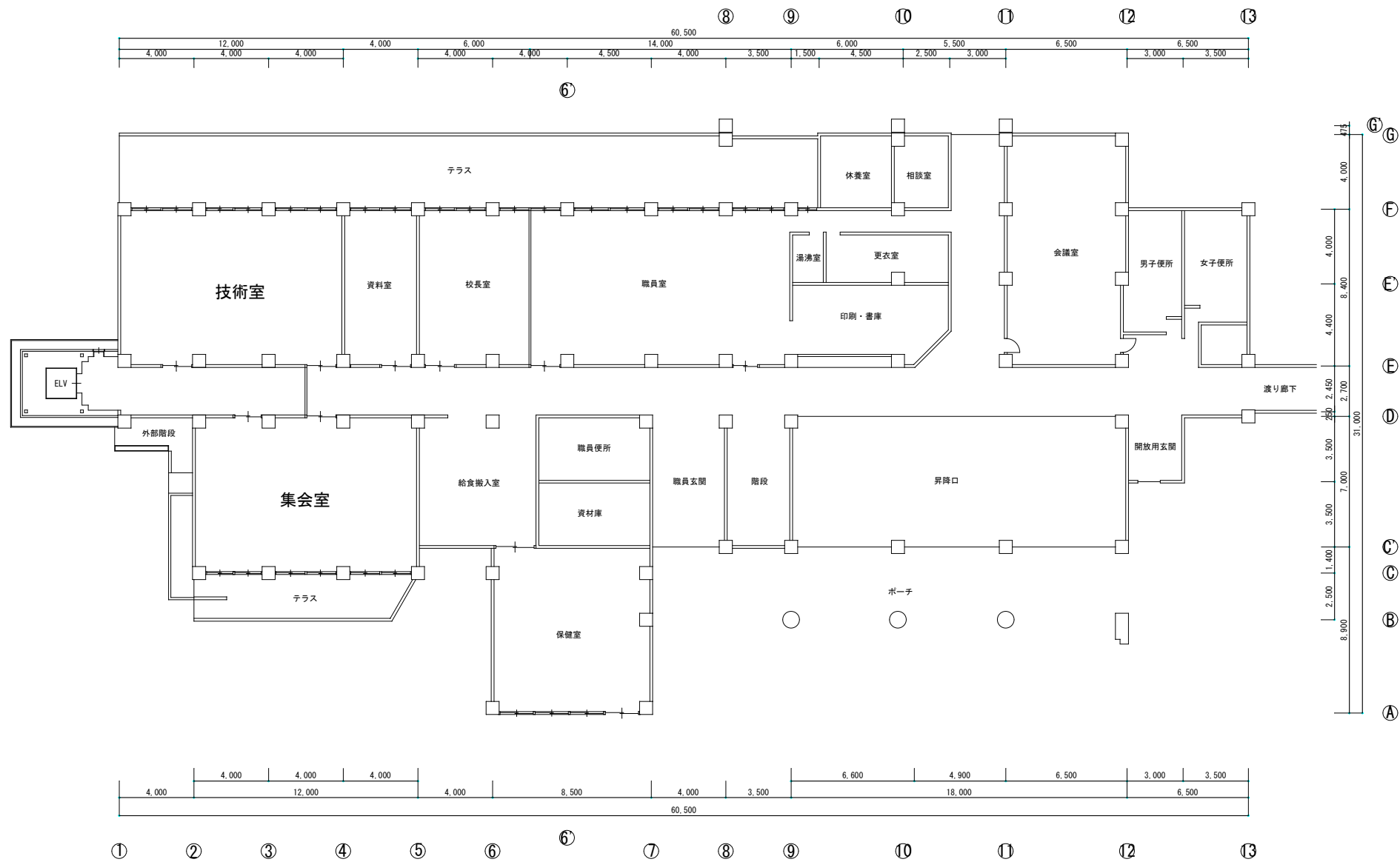


配置図



案内図







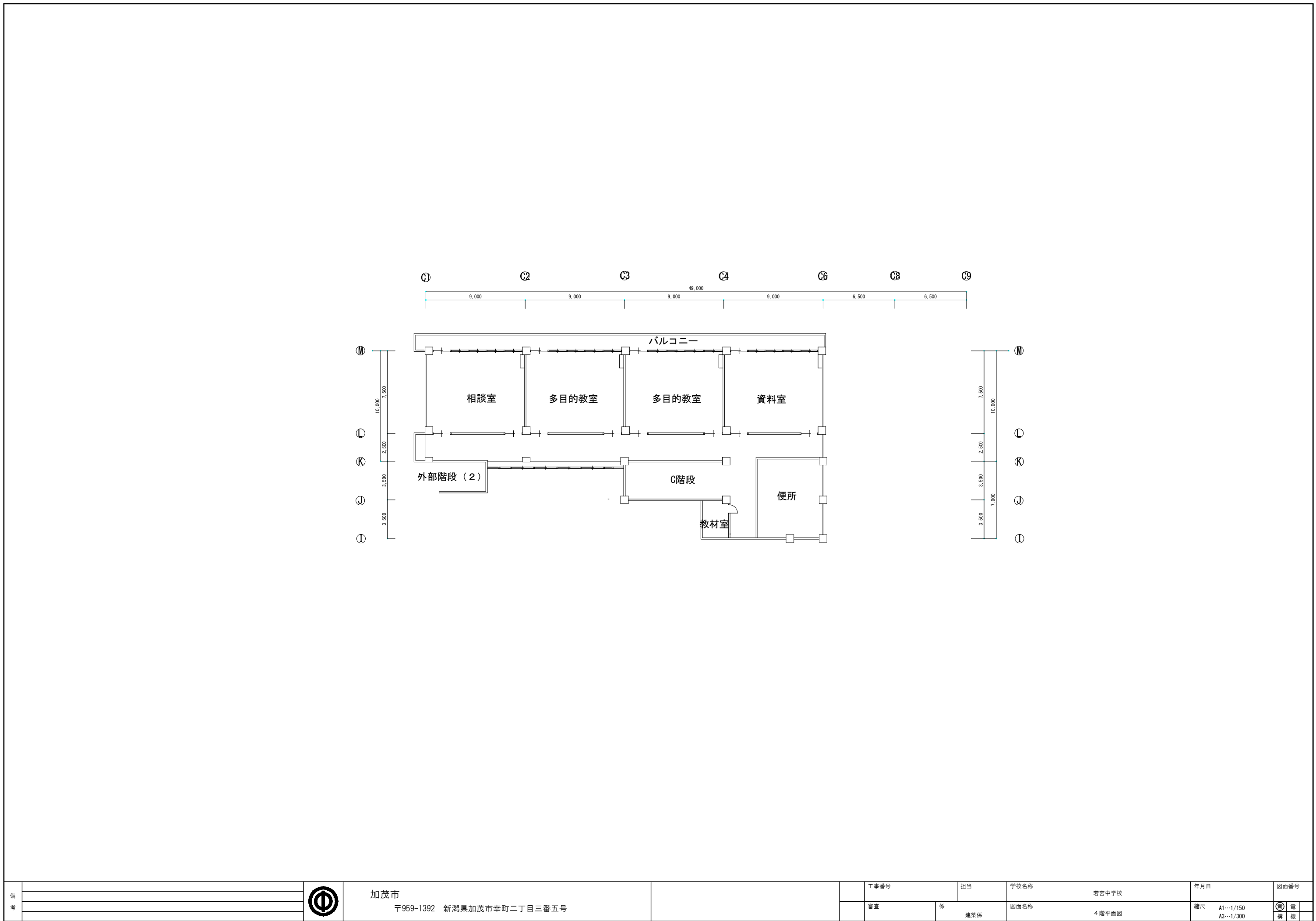
備考			加茂市 〒959-1392 新潟県加茂市幸町二丁目三番五号			工事番号	担当	学校名称	年月日	図面番号
						審査	係	図面名称	縮尺	電
							建築係	1階平面図	A1…1/150 A3…1/300	構機



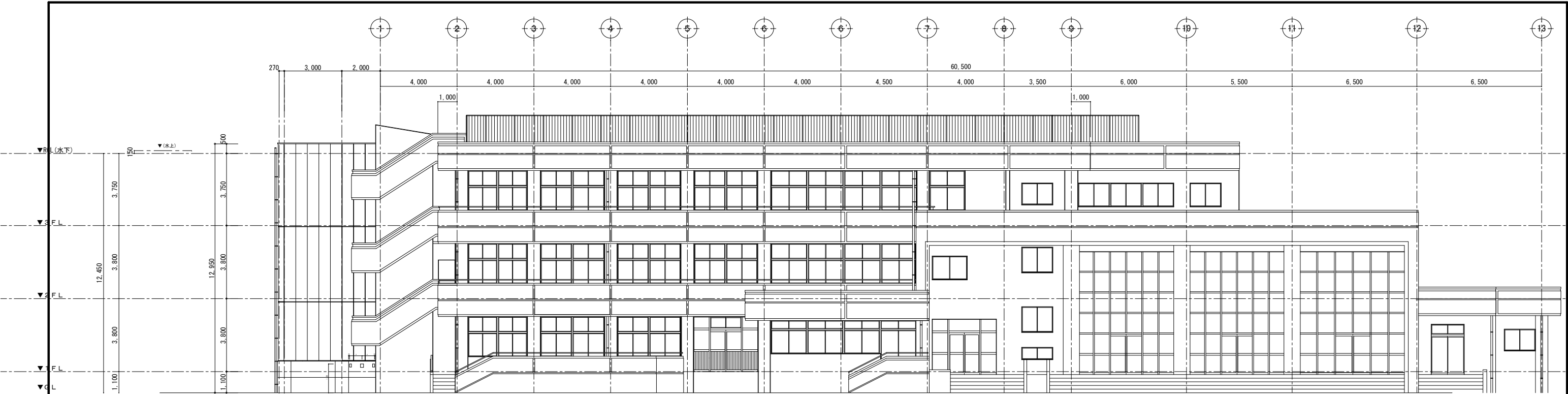
備考			加茂市 〒959-1392 新潟県加茂市幸町二丁目三番五号			工事番号	担当	学校名称	若宮中学校	年月日	図面番号
						審査	係	図面名称	2階平面図	縮尺	A1...1/150 A3...1/300
							建築係				電機



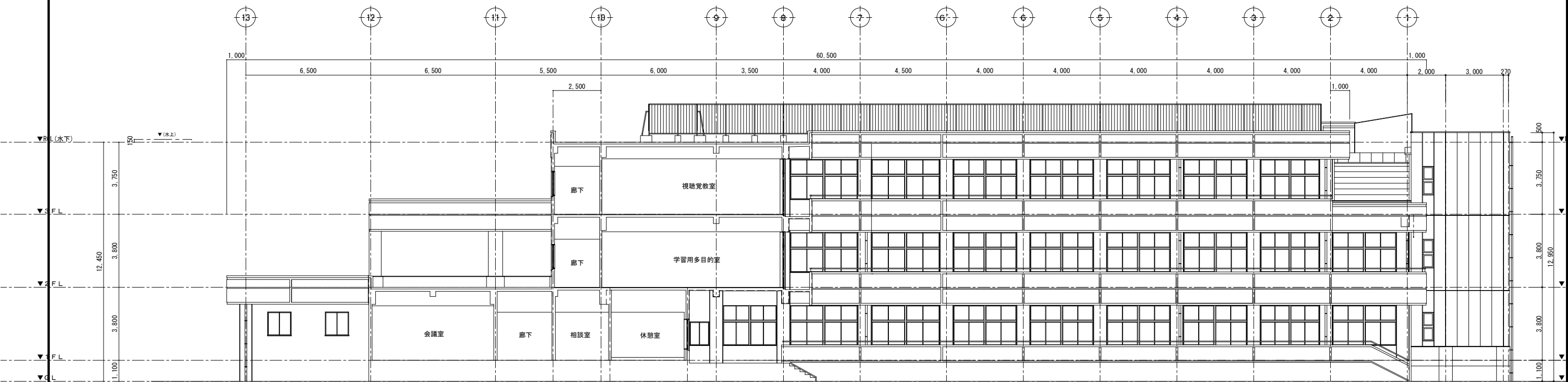
備考			加茂市 〒959-1392 新潟県加茂市幸町二丁目三番五号			工事番号	担当	学校名称	若宮中学校	年月日	図面番号
						審査	係 建築係	図面名称	3階平面図	縮尺 A1…1/150 A3…1/300	 電機 構機



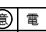
備考			加茂市 〒959-1392 新潟県加茂市幸町二丁目三番五号			工事番号		担当	学校名称	若富中学校	年月日	図面番号
						審査	係	建築係	図面名称	4階平面図	縮尺 A1…1/150 A3…1/300	電 構機

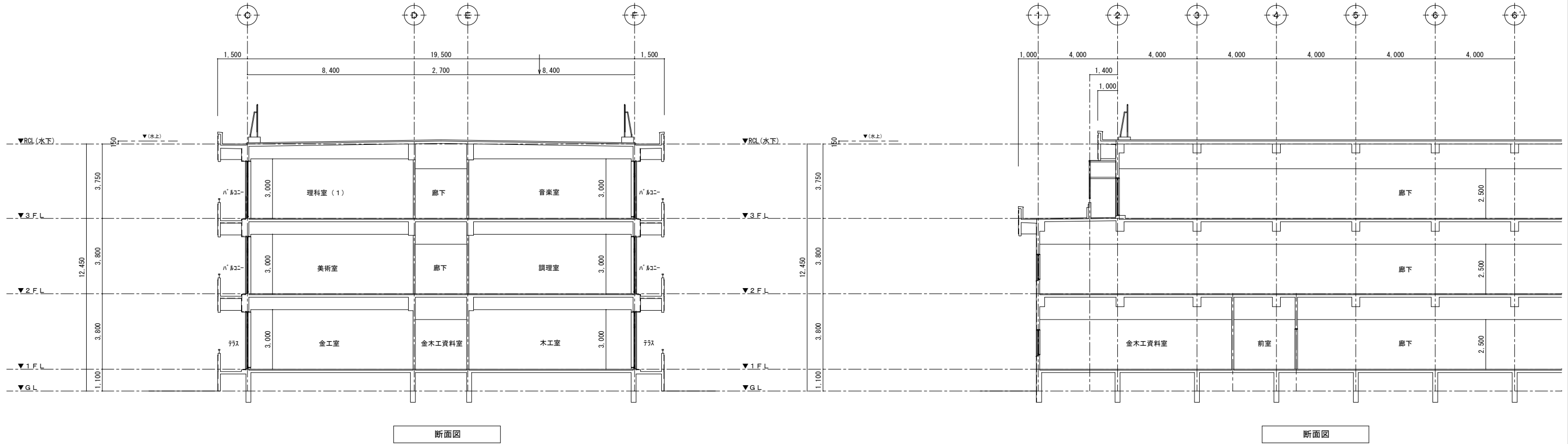
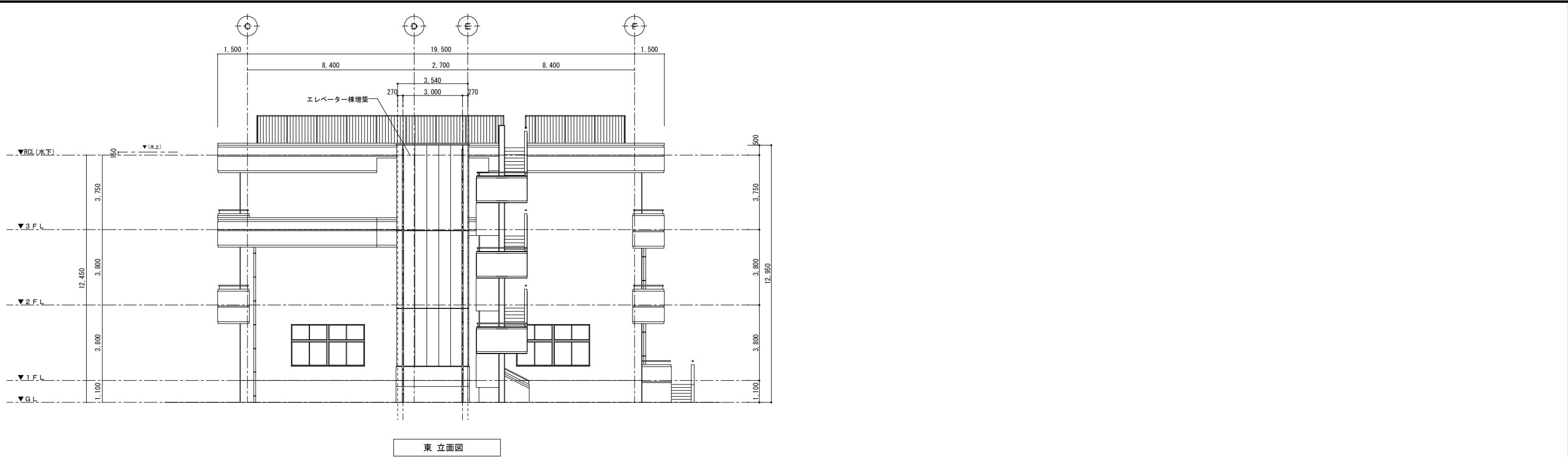


北 立面图

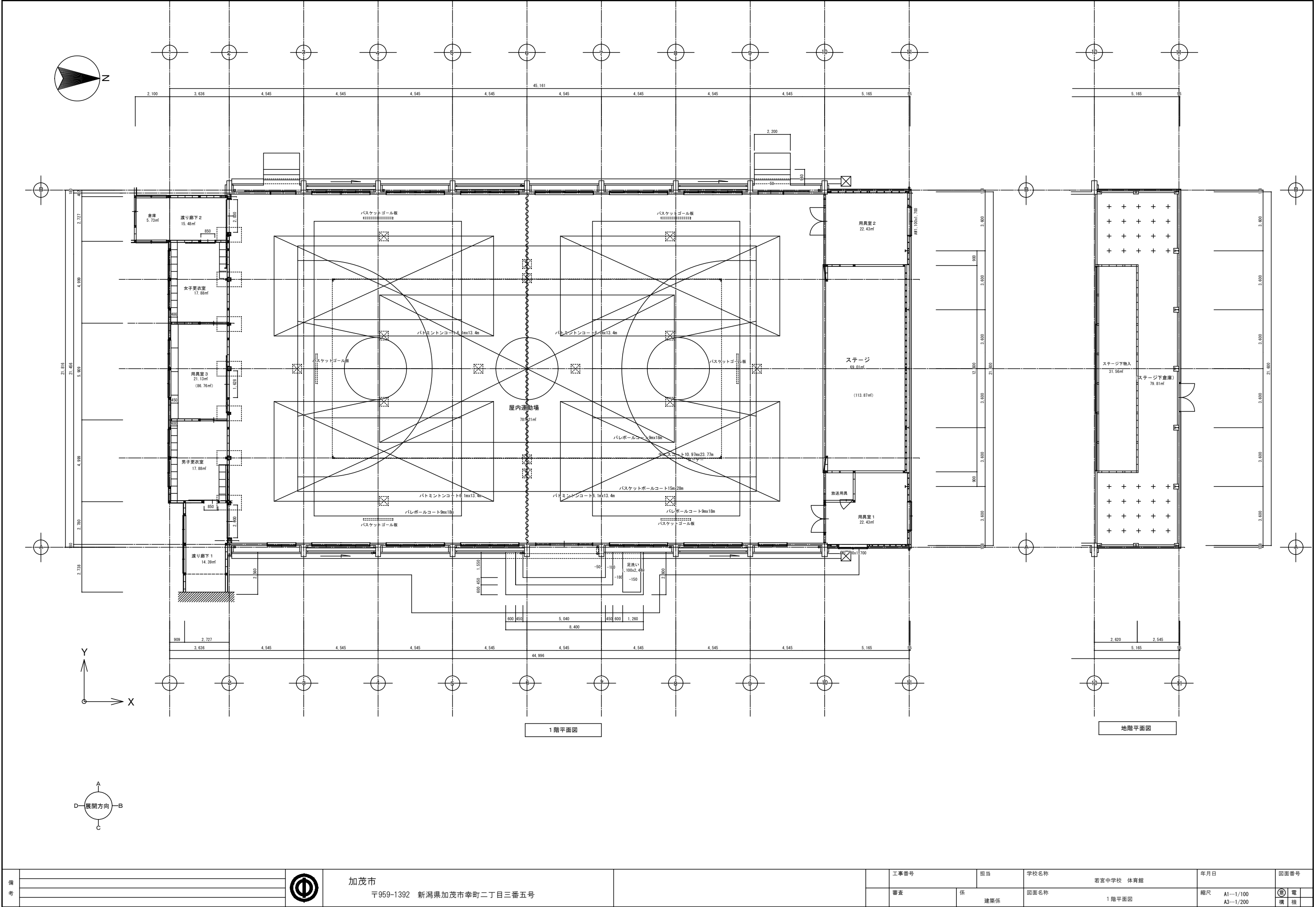


南 立面图

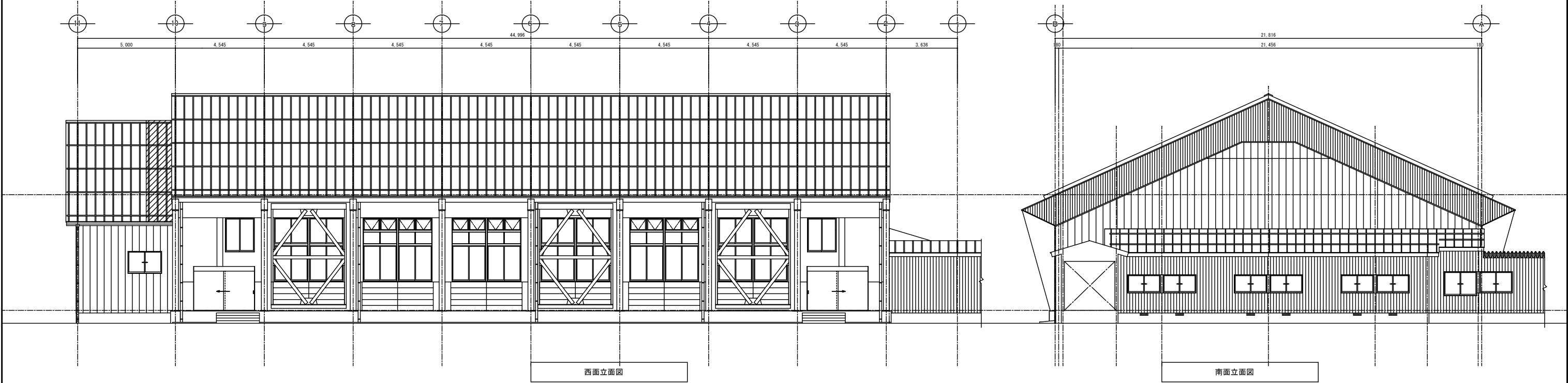
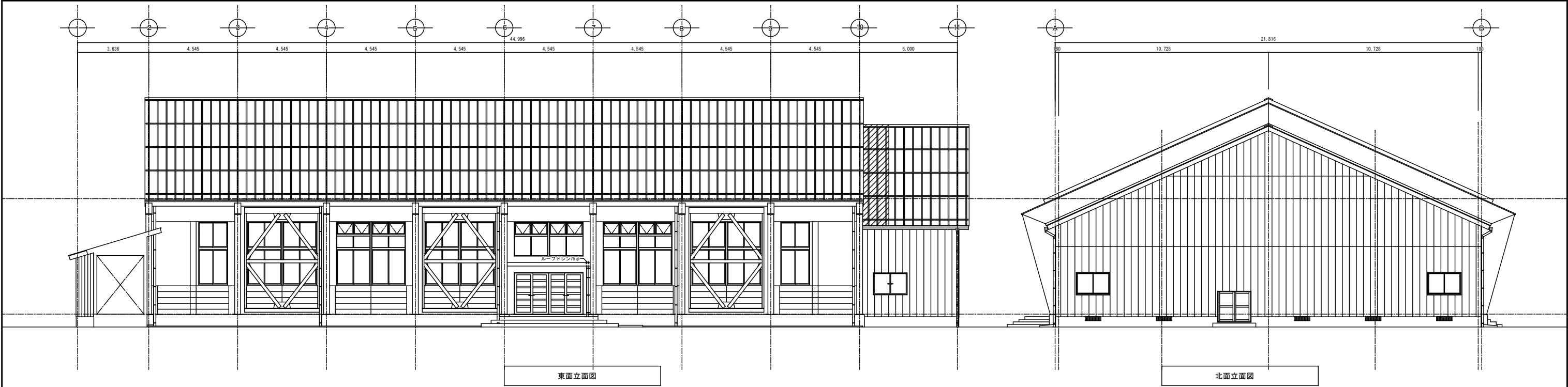
備考			加茂市 〒959-1392 新潟県加茂市幸町二丁目三番五号		工事番号		担当	学校名称	若宮中学校	年月日	図面番号
	審査				係	図面名称	北側・南側立面図	縮尺 A1…1/100 A3…1/200	 電 機		
										建築係	



備考			若茂市 〒959-1392 新潟県若茂市幸町二丁目三番五号		工事番号		担当	学校名称	若宮中学校	年月日	図面番号
					審査	係	建築係	図面名称	東側立面図・断面図	縮尺	A1---1/100 A3---1/200
											電 機 機 械



備考			加茂市 〒959-1392 新潟県加茂市幸町二丁目三番五号			工事番号		担当	学校名称	年月日	図面番号
						審査	係		若宮中学校 体育館		
						建築係			図面名称	縮尺	電機 構機



備考			加茂市 〒959-1392 新潟県加茂市幸町二丁目三番五号			工事番号	担当	学校名称	年月日	図面番号
						審査	係	図面名称	縮尺	電
						建築係	建築係	立面図	A1…1/100 A3…1/200	構 機