

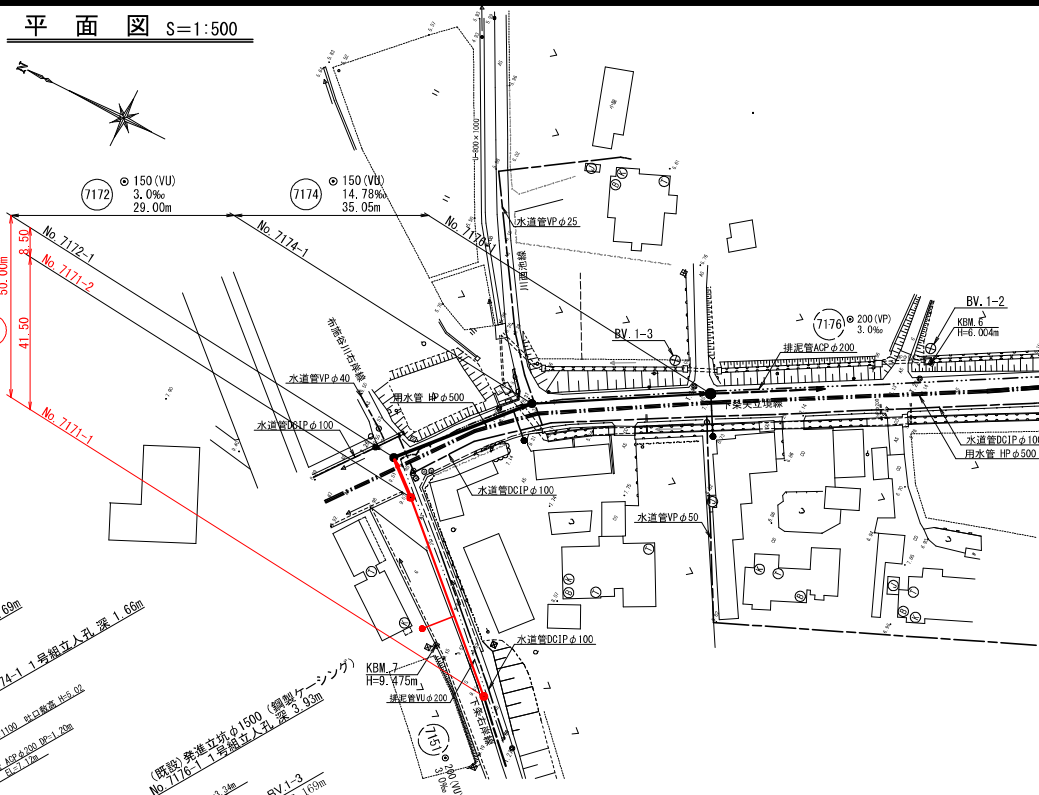
位置図



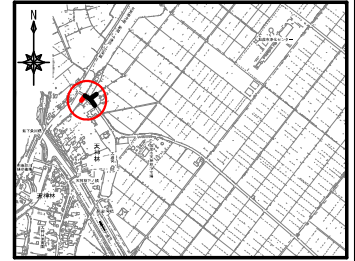
国土情報ウェブマッピングシステム（国土交通省）（当該ページのURL）を加工して作成

加茂市 大字加茂新田 地内

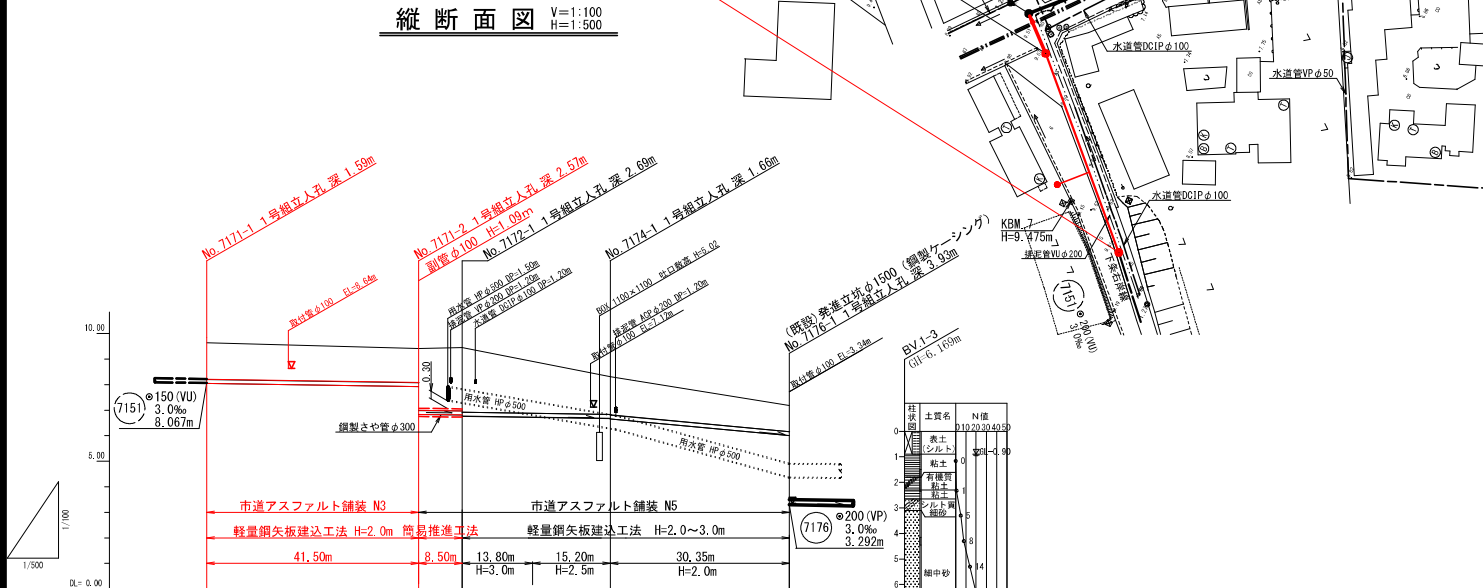
平面図 S=1:500



位置図 S=1:10,000



縦断面図 V=1:100
H=1:500



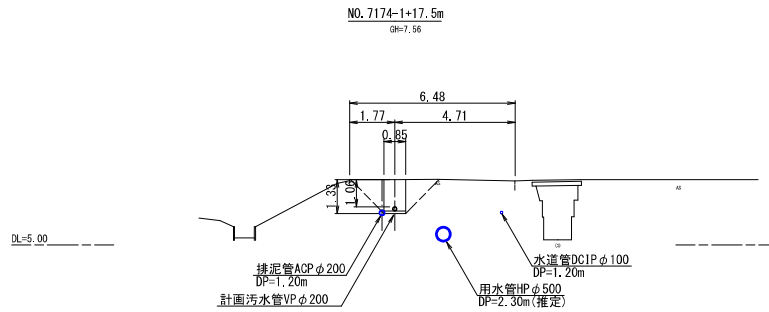
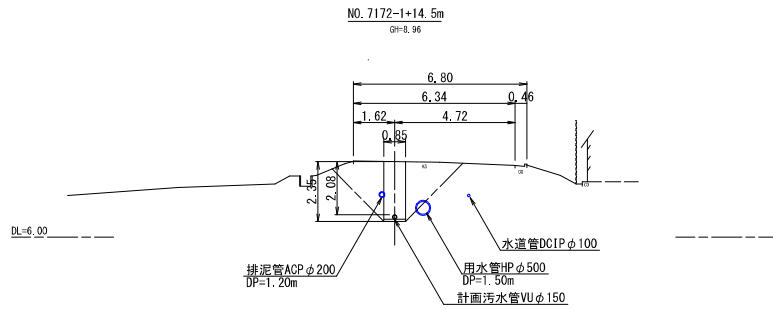
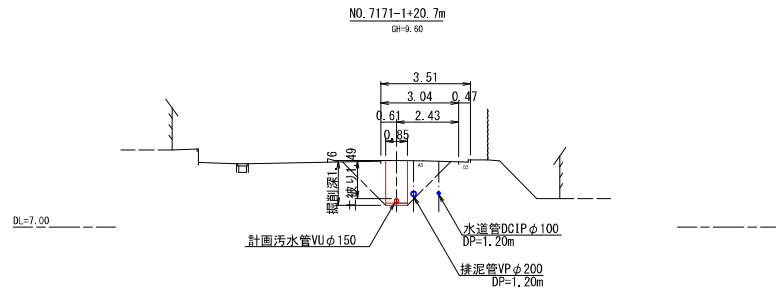
測点	断面	管径	管高	管底	管口	管底	管口	管底	管口	管底	管口
7171-1	1.42	1.44	1.68	1.70	8.037	8.047	9.64	0.00	0.00	0.00	0.00
7171-2	1.33	2.42	1.60	2.42	7.922	8.827	9.41	41.50	41.50	41.50	41.50
7172-1	2.48	2.53	2.80	2.80	6.812	6.762	9.45	50.00	50.00	50.00	50.00
7172-2	2.30	2.30	2.30	2.30	6.812	6.762	9.45	50.00	50.00	50.00	50.00
7174-1	1.48	1.50	1.75	1.77	6.635	6.635	8.31	75.00	75.00	75.00	75.00
7176-1	1.27	1.27	1.27	1.27	6.022	6.292	7.18	51.10	51.10	51.10	51.10

凡例	凡例
記号	名称
○	1号マンホール
○	小型マンホール
○	レジンマンホール
○	マンホールポンプ
○	副管取付け
○	汚水鉄(内径200)
○	汚水・軒排水管
○	汚水・屋敷管
○	汚水・将来流入管
○	NTケーブル
○	水道管
○	電力ケーブル

7171 7172 7174

事業名	加茂市公共下水道事業
工事名	下流矢立橋線外1線汚水管布設工事
施設名	
工事場所	加茂市 大字加茂新田 地内
図面名称	平面図・縦断面図・位置図
縮尺	図示
令和 年 月 作成	図 番 1/8
新潟県加茂市上下水道課	

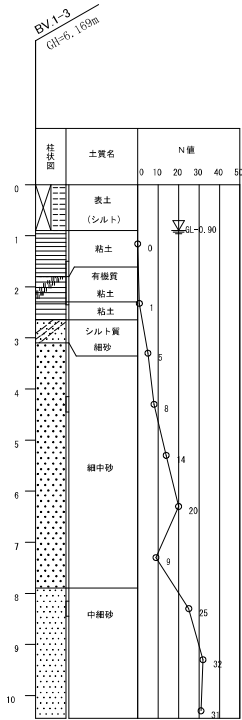
横断面図 S=1:100



(7171)
(7172)
(7174)

事業名	加茂市公共下水道事業
工事名	下流失流線外1線汚水管布設工事
施設名	
工事場所	加茂市 大字加賀田 地内
図面名称	横断面図
縮 尺	1 : 100
令和 年 月 作成	図 番 2 / 8
新潟県加茂市上下水道課	

簡易推進工事概要図 S=1:50



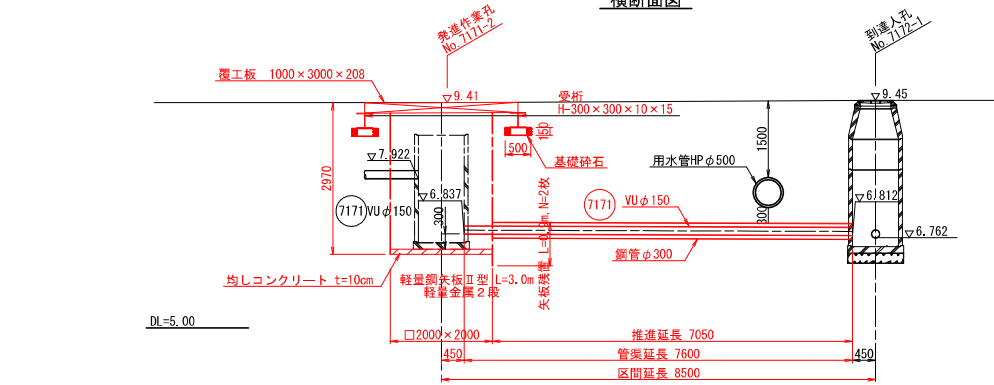
推進工事材料表

路線番号	区 間	管 径	推 進 延 長	挿入管渠延長	鞘管撤去延長	塩ビ管布設延長	推進用鋼製鞘管		硬質塩化ビニル管	緊束支管	カラー継手	スペーサー	ﾌﾞﾗﾝｸｸﾗﾌﾞ	ｺﾔ抜き工	中詰注入量	泥水処分量
			(m)	(m)	(m)	(m)	L=1.00m	L=0.50m							(m3)	(m3)
7171	No. 7171-2 ~No. 7172-1	○ 300 (さや管) ○ 150 (挿入管)	7.05	7.05	-	0.55	7	-	7.60	1	7	7	1	1	0.37	1.01

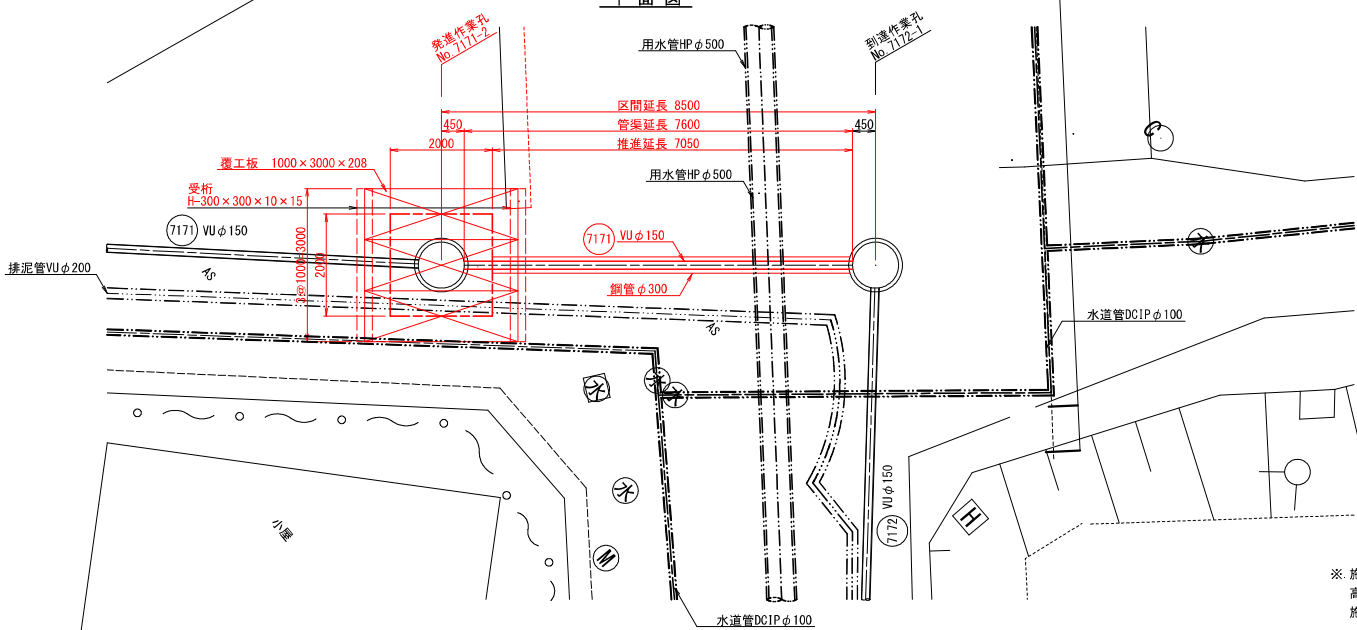
※中詰注入量(単位体積): $0.3047^2 \times \pi \div 4 - 0.165^2 \times \pi \div 4 = 0.052 \text{ m}^3/\text{m}$

※泥水処分量(単位体積): $0.3185^2 \times \pi \div 4 \times 1.8 = 0.143 \text{ m}^3/\text{m}$

横断面図



平面図



※ 施工の際には用水管HPφ500の試験調査を行い、管きよ高さ・マンホール位置に問題のないことを確認した上で施工する必要がある。

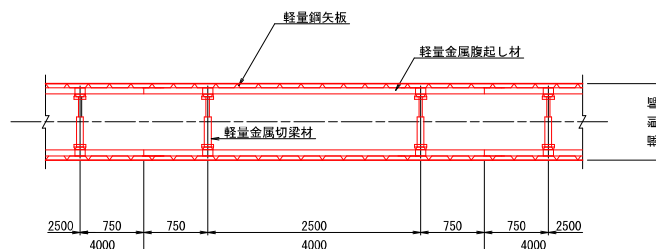
7171

事業名	加茂市公共下水道事業
工事名	下条矢立橋線外1線汚水管布設工事
施設名	
工事場所	加茂市 大字加茂新田 地内
図面名称	簡易推進工事概要図
縮 尺	1:50
令和 年 月 作成	図 番 3/8
新潟県加茂市上下水道課	

土留工構造図 S=1:30
(軽量鋼矢板建込み工法)

軽量鋼矢板建込み

平面図



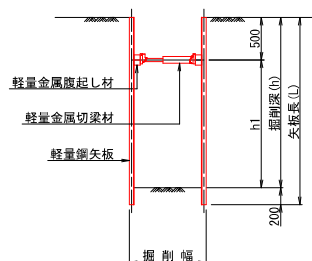
掘削深による土留工の選定

掘削深	矢板種別	矢板長	支保段数
1.21m ~ 1.30m	建込み軽量鋼矢板	1.50m	1段
1.31m ~ 1.80m	建込み軽量鋼矢板	2.00m	1段
1.81m ~ 2.00m	建込み軽量鋼矢板	2.50m	1段
2.01m ~ 2.30m	建込み軽量鋼矢板	2.50m	2段
2.31m ~ 2.80m	建込み軽量鋼矢板	3.50m	2段

断面図

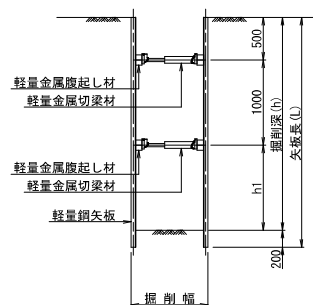
掘削深 H=1.51m~2.00m

1段梁
(H≤2000)



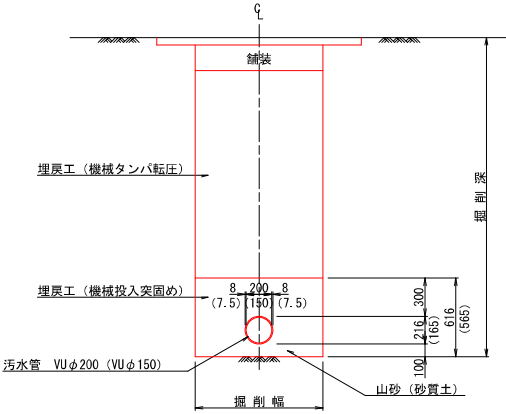
掘削深 H=2.01m~2.80m

2段梁
(2000<H≤2800)



事業名	加茂市公共下水道事業
工事名	下集矢立橋脚外1線汚水管布設工事
施設名	
工事場所	加茂市 大字加茂新田 地内
図面名称	土留工構造図
縮尺	1:30
令和 年 月 作成	図番 4/8
新潟県加茂市下水道課	

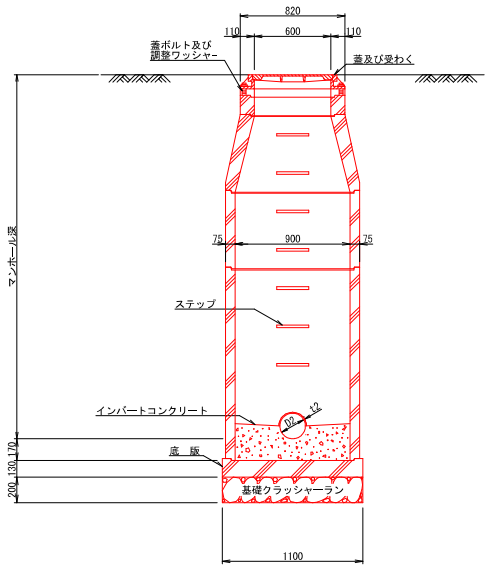
管布設標準断面図 S=1:20



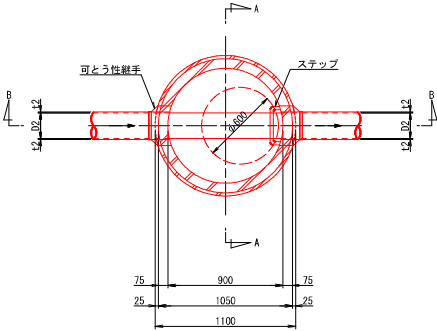
事業名	加茂市公共下水道事業		
工事名	下流矢立橋脇外1線汚水管布設工事		
施設名			
工事場所	加茂市 大字加茂新田 地内		
図面名称	管布設標準断面図		
縮尺	1:20		
令和 年 月 作成	図 番	5 / 8	
新潟県加茂市下水道課			

組立式1号マンホール標準構造図 S=1:20

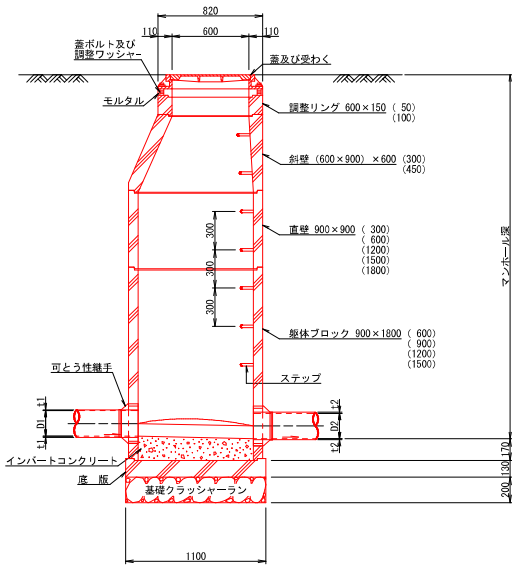
A-A断面図



平面図



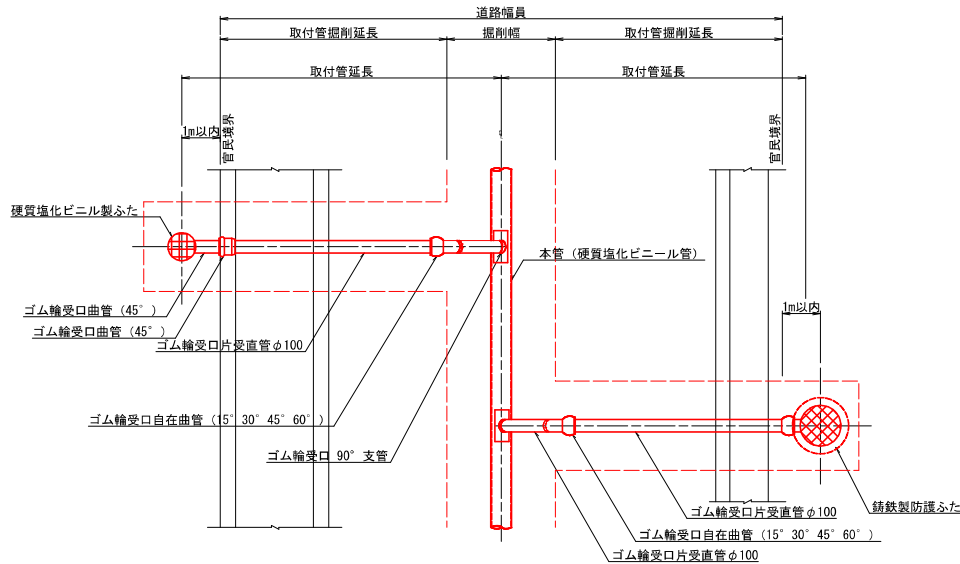
B-B断面図



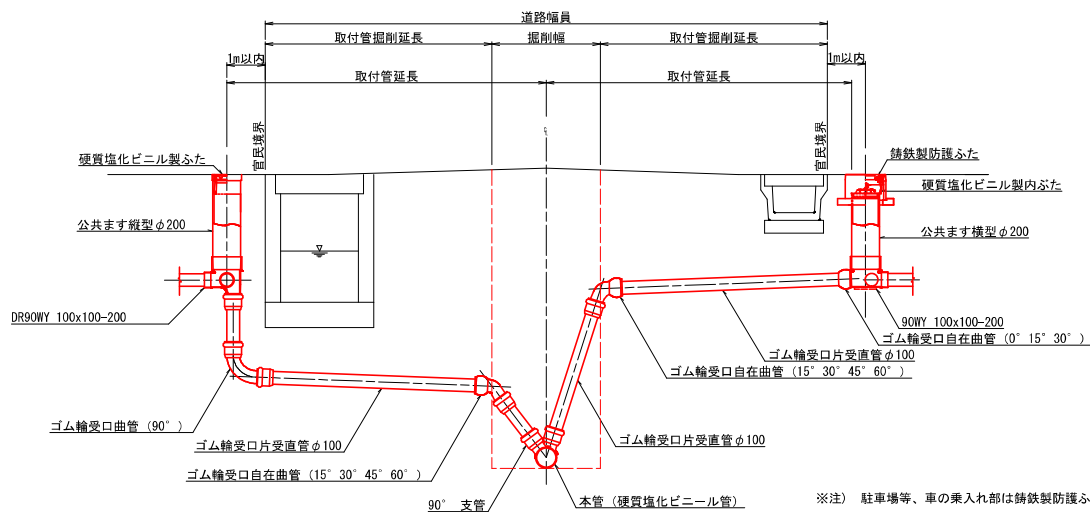
事業名	加茂市公共下水道事業
工事名	下集矢立橋線外1線汚水管布設工事
施設名	
工事場所	加茂市 大字加茂新田 地内
図面名称	組立式1号マンホール標準構造図
縮尺	1:20
令和 年 月 作成	図 番 6/8
新潟県加茂市下水道課	

取付管標準断面図 S=1:20

平面図

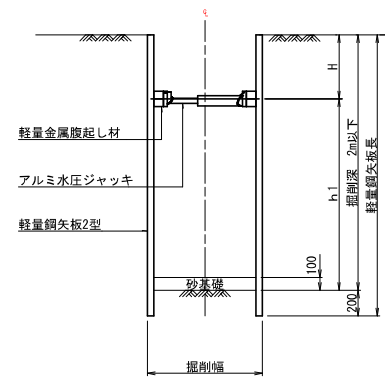
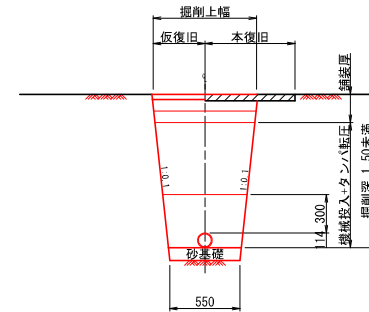


横断面図



※注）駐車場等、車の乗入れ部は鋳鉄製防護ふたを設置する。

取付管布設工断面図

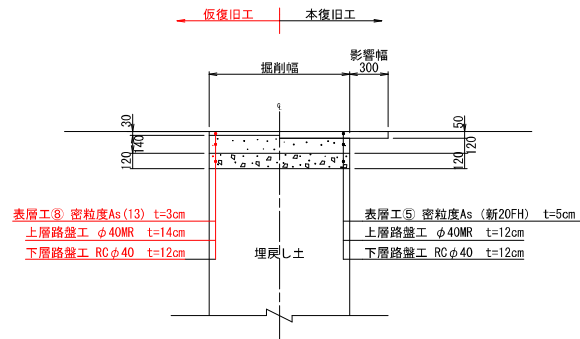


事業名	加茂市公共下水道事業
工事名	下条矢立橋跡外1線汚水管布設工事
施設名	
工事場所	加茂市 大字加茂新田 地内
図面名称	取付管標準断面図
縮尺	1:20
令和 年 月 作成	図 番 7/8
新潟県加茂市下水道課	

舗装復旧標準横断面図 S=1:20

市道アスファルト舗装

大型車が通る可能性のある道路【交通量区分・N3】
(大型車交通量1～100台未満/日・方向 幅員3m以上)

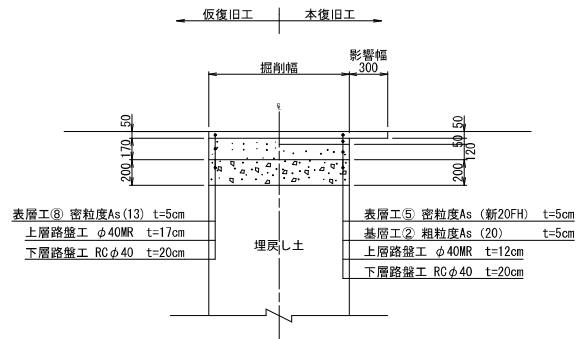


*路盤下端より1mの間は、CBR12%以上の材料を使用し、路床並の転圧とする事。

*表層に用いるアスファルト混合物は、一般には⑤密粒As(新20FH)、縦断勾配6%を超える箇所
消融雪施設箇所・橋面では⑦密粒As(新20FH)改質1型を採用する。

市道アスファルト舗装

加茂市が指定した幹線道路【交通量区分・N5】
(大型車交通量250台以上/日・方向)

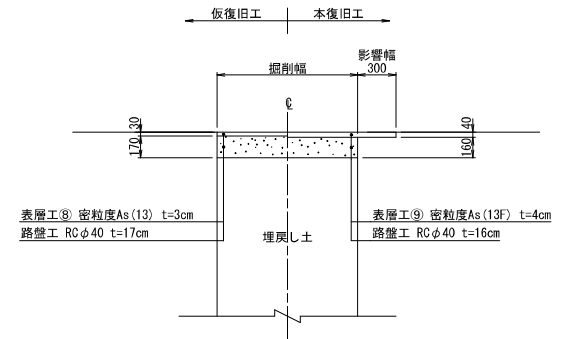


*路盤下端より1mの間は、CBR12%以上の材料を使用し、路床並の転圧とする事。

*表層に用いるアスファルト混合物は、一般には⑤密粒As(新20FH)、縦断勾配6%を超える箇所
消融雪施設箇所・橋面では⑦密粒As(新20FH)改質1型を採用する。

市道アスファルト舗装

大型車が通らない道路(幅員3m未満)



*路盤下端より1mの間は、CBR12%以上の材料を使用し、路床並の転圧とする事。

事業名	加茂市公共下水道事業		
工事名	下流矢立橋線外1線汚水管布設工事		
施設名			
工事箇所	加茂市 大字加茂新田 地内		
図面名称	舗装復旧標準断面図		
縮尺	1:20		
令和 年 月 作成	図番	8/8	
新潟県加茂市上下水道課			