

名 称	復旧番号	当初	①	②		③	④							別紙計算書	数量計算		設計表示	
	復旧面積（㎡）		2.90	0.70	0.70	0.64	0.64								合計	単位	合計	単位
			起点	設置時	撤去時	G宅	H宅											
As 切 断 工	t=15cm以下		2.80	1.76	0.00	1.60	1.60								7.76	m	8	m
As 破 碎 工	0.13BH		2.90	0.70	0.70	0.64	0.64								5.58	㎡	6	㎡
	t=3～5cm																	
As 処 分 工	2tD		0.09	0.04	0.02	0.03	0.03								0.21	㎡	0.2	㎡
	11.1km																	
掘 削 工	積込 人力		0.38	0.07	0.07	0.07	0.07								0.65	㎡	1	㎡
	積込 機械 0.13BH		2.14	0.39	0.40	0.38	0.38								3.69	㎡	4	㎡
	積込 機械 0.28BH														0.00	㎡		㎡
埋 戻 工（川 砂）	人力														0.00	㎡		㎡
			1.77	0.29	0.29	0.29	0.29								2.93	㎡	3	㎡
	機械 0.13BH																	
	機械 0.28BH														0.00	㎡		㎡
埋 戻 工（転 用 土）	人力														0.00	㎡		㎡
	機械 0.13BH														0.00	㎡		㎡
	機械 0.28BH														0.00	㎡		㎡
残 土 処 理 工 （ 現 場 ～ 仮 置 場 ）	DID無し		2.52	0.46	0.47	0.45	0.45								4.34	㎡	4	㎡
	2tD 運搬距離 L=1.0km																	
	DID無し														0.00	㎡		㎡
	4tD 運搬距離 L=1.0km																	
残 土 B H 掘 削 積 込 （ 仮 置 場 ）			2.52	0.46	0.47	0.45	0.45								4.34	㎡	4	㎡
	機械 0.45BH																	
残 土 処 理 工 （ 仮 置 場 ～ 処 分 場 ）	DID無し		2.52	0.46	0.47	0.45	0.45								4.34	㎡	4	㎡
	10tD 運搬距離 L=17.5km																	
下 層 路 盤 工	RC-40		2.90	0.70	0.70	0.64	0.64								5.58	㎡	6	㎡
	t=12cm																	
上 層 路 盤 工	M-40		2.90	0.70	0.70	0.64	0.64								5.58	㎡	6	㎡
	t=14cm																	
仮 舗 装 工	⑧密粒度As13		2.90	0.70	0.70	0.64	0.64								5.58	㎡	6	㎡
	t=3cm																	
CO 切 断 工	t=15cm以下														0.00	m		m
CO 取 り 壊 し 工	人力														0.00	㎡		㎡
	t=10cm																	
CO 処 分 工	2tD 有筋														0.00	㎡		㎡
	10km																	
路 盤 工	RC-40														0.00	㎡		㎡
	t=10cm																	
コ ン ク リ ー ト	21-8-25（高炉）≦60%														0.00	㎡		㎡
	t=10cm																	
路 盤 工	RC-40														0.00	㎡		㎡
	t=20cm																	

(変更)

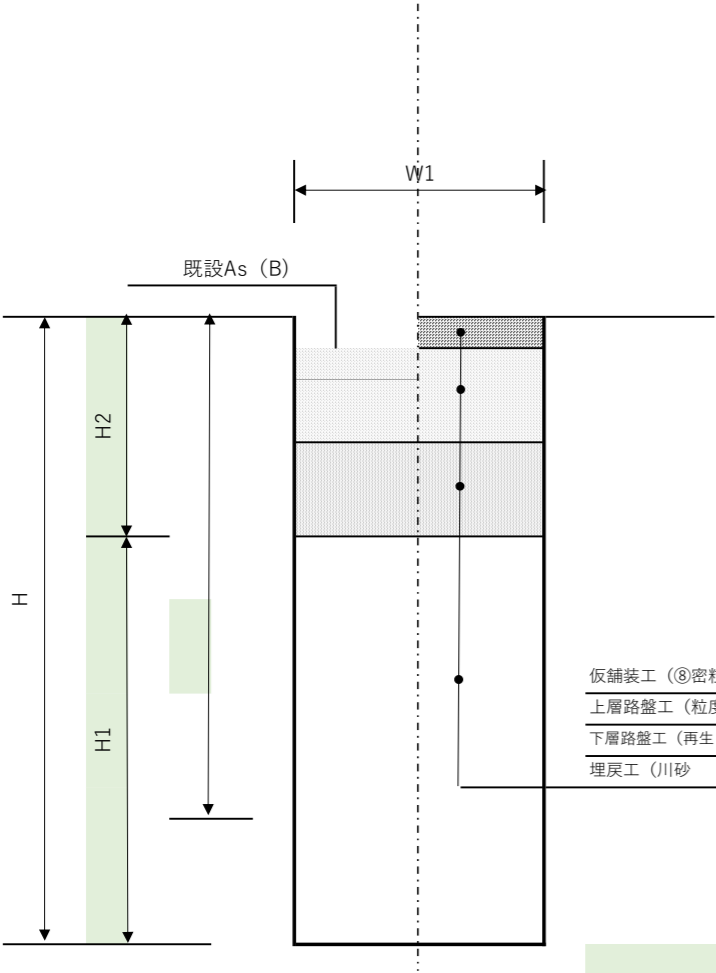
市道 猿毛線給水管移設工事

市道 交通量区分 (N3)

( ① )

仮設時 (起点 付近)

	W1	B	H	H1	H2	面積 (㎡)
	800	30	900	610	290	2.90



仮舗装工 (⑧密粒度AS13)	t=	3 cm
上層路盤工 (粒度調整碎石40mm)	t=	14 cm
下層路盤工 (再生クラッシャーラン40mm)	t=	12 cm
埋戻工 (川砂)	t=	61 cm

種別		面積A=		単位
As 版 切 断	t=15cm以下	図面より	2.80	m
As 版 破 砕 工	0.13BH t=3cm	図面より	2.90	㎡
As 処 分 工	2tD 11.1km	2.90 × 0.03	0.09	㎡
掘削工	積込 人力	2.90 × 0.87 × 0.15	0.38	㎡
	積込 0.13BH	2.90 × 0.87 × 0.85	2.14	㎡
	積込 0.28BH			㎡
埋戻工(川砂)	人力			㎡
	0.13BH	2.90 × 0.61	1.77	㎡
	0.28BH			㎡
残土処理工 (現場～仮置場)	DID無し 2t 1km		2.52	㎡
	DID無し 4t 1km			㎡
残土BH掘削積込 (仮置場)	0.45BH		2.52	㎡
残土処理工 (仮置場～処分場)	DID無し 10t 17.5km		2.52	㎡
下層路盤工	RC-40 t=12cm		2.90	㎡
上層路盤工	M-40 t=14cm		2.90	㎡
仮舗装工	⑧密粒度AS13 t=3cm		2.90	㎡

(変更)

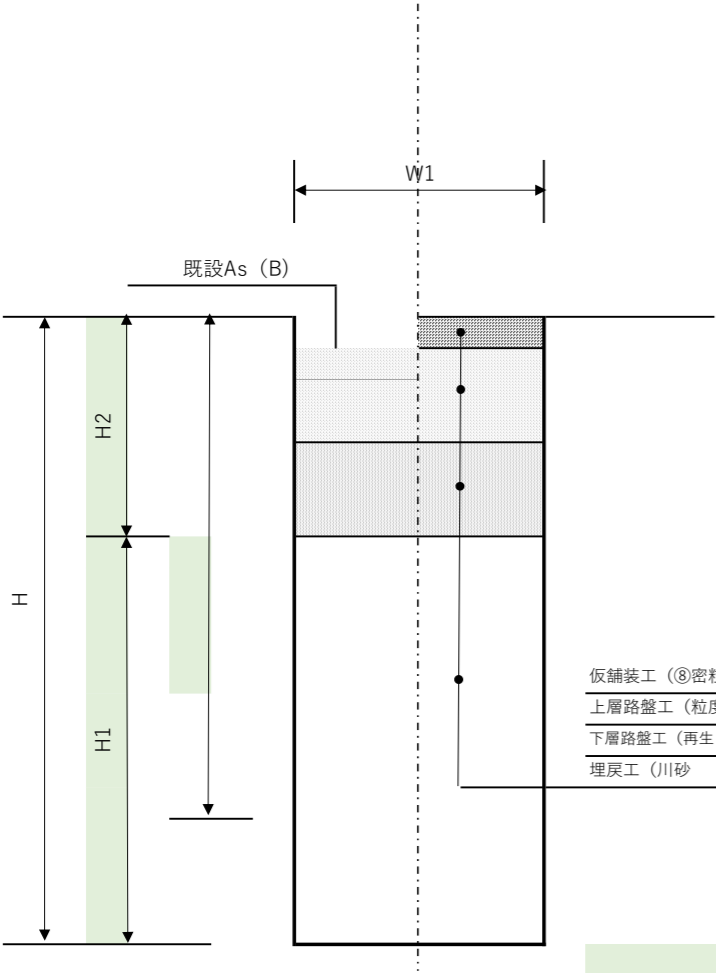
市道 猿毛線給水管移設工事

市道 交通量区分 (N3)

( ② )

(仮設配管φ25)設置時

	W1	B	H	H1	H2	面積 (㎡)
	800	50	700	410	290	0.70



仮舗装工 (⑧密粒度AS13)	t=	3 cm
上層路盤工 (粒度調整碎石40mm)	t=	14 cm
下層路盤工 (再生クラッシャーラン40mm)	t=	12 cm
埋戻工 (川砂)	t=	41 cm

種別		面積A=		単位
As 版 切 断	t=15cm以下	図面より	1.76	m
As 版 破 砕 工	0.13BH t=5cm	図面より	0.70	㎡
As 処 分 工	2tD 11.1km	0.70 × 0.05	0.04	㎡
掘削工	積込 人力	0.70 × 0.65 × 0.15	0.07	㎡
	積込 0.13BH	0.70 × 0.65 × 0.85	0.39	㎡
	積込 0.28BH			㎡
埋戻工(川砂)	人力			㎡
	0.13BH	0.70 × 0.41	0.29	㎡
	0.28BH			㎡
残土処理工 (現場～仮置場)	DID無し 2t 1km		0.46	㎡
	DID無し 4t 1km			㎡
	残土BH掘削積込 (仮置場)	0.45BH	0.46	㎡
残土処理工 (仮置場～処分場)	DID無し 10t 17.5km		0.46	㎡
下層路盤工	RC-40 t=12cm		0.70	㎡
上層路盤工	M-40 t=14cm		0.70	㎡
仮舗装工	⑧密粒度AS13 t=3cm		0.70	㎡

(変更)

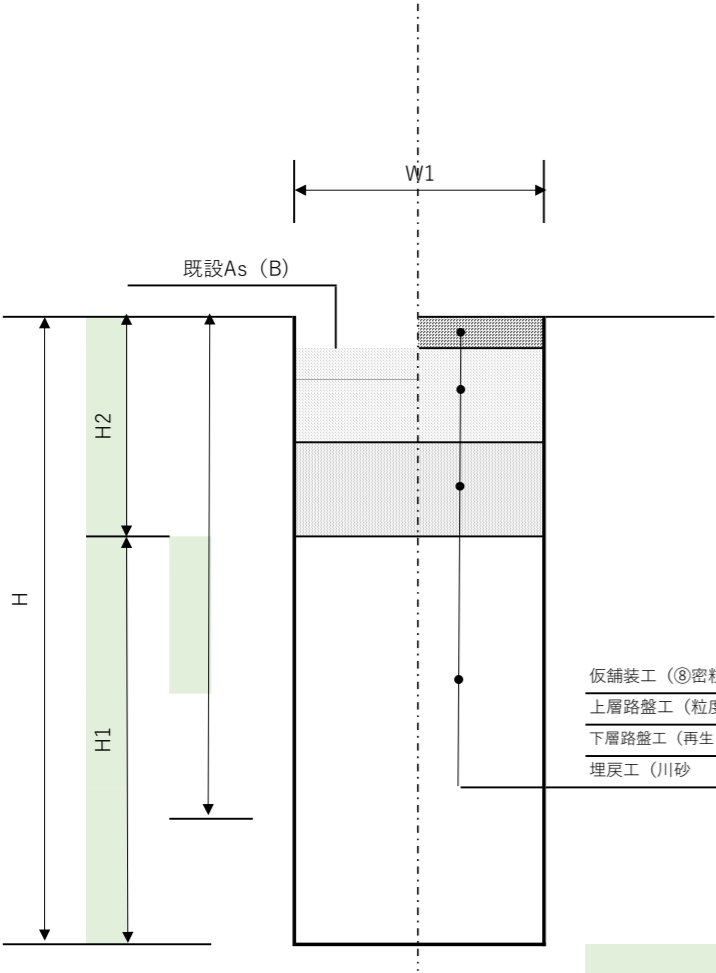
市道 猿毛線給水管移設工事

市道 交通量区分 (N3)

( ② )

(仮設配管 φ25) 撤去時

	W1	B	H	H1	H2	面積 (㎡)
	800	30	700	410	290	0.70



仮舗装工 (⑧密粒度AS13)	t=	3 cm
上層路盤工 (粒度調整砕石40mm)	t=	14 cm
下層路盤工 (再生クラッシャーラン40mm)	t=	12 cm
埋戻工 (川砂)	t=	41 cm

種別		面積A=		単位
As 版 切 断	t =15cm以下	図面より	0.00	m
As 版 破 砕 工	0.13BH t=3cm	図面より	0.70	㎡
As 処 分 工	2tD 11.1km	0.70 × 0.03	0.02	㎡
掘削工	積込 人力	0.70 × 0.67 × 0.15	0.07	㎡
	積込 0.13BH	0.70 × 0.67 × 0.85	0.40	㎡
	積込 0.28BH			㎡
埋戻工(川砂)	人力			㎡
	0.13BH	0.70 × 0.41	0.29	㎡
	0.28BH			㎡
残土処理工 (現場～仮置場)	DID無し 2t 1km		0.47	㎡
	DID無し 4t 1km			㎡
残土BH掘削積込 (仮置場)	0.45BH		0.47	㎡
残土処理工 (仮置場～処分場)	DID無し 10t 17.5km		0.47	㎡
下層路盤工	RC-40 t=12cm		0.70	㎡
上層路盤工	M-40 t=14cm		0.70	㎡
仮舗装工	⑧密粒度AS13 t=3cm		0.70	㎡

(変更)

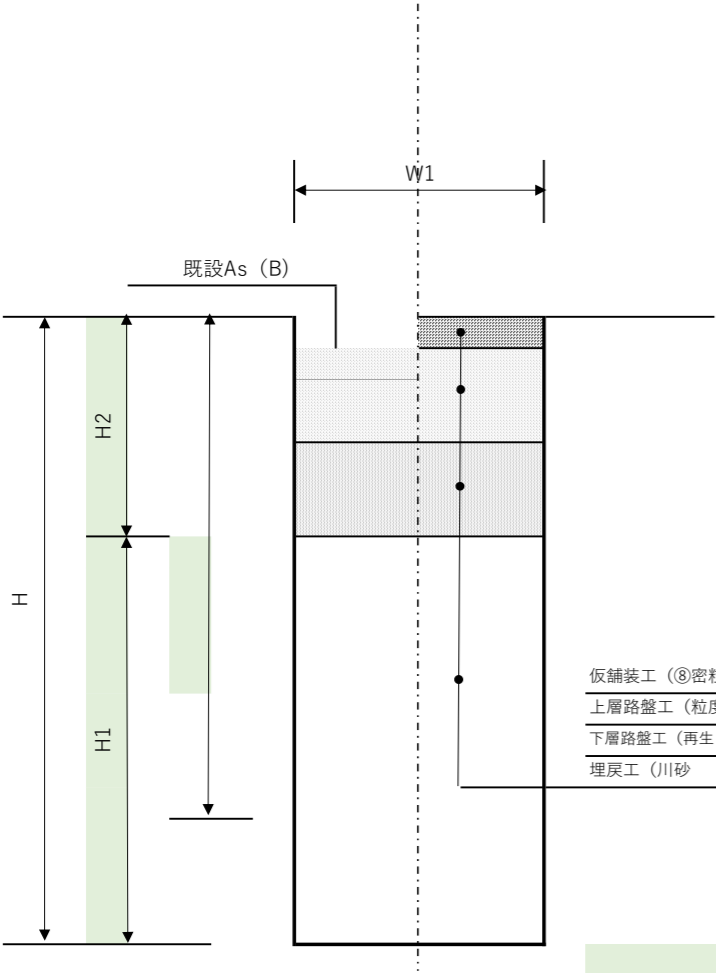
市道 猿毛線給水管移設工事

市道 交通量区分 (N3)

( ③ )

(G宅既設引込φ20キャップ止め箇所) 設置時

	W1	B	H	H1	H2	面積 (㎡)
	800	50	750	460	290	0.64



仮舗装工 (⑧密粒度AS13)	t=	3 cm
上層路盤工 (粒度調整碎石40mm)	t=	14 cm
下層路盤工 (再生クラッシャーラン40mm)	t=	12 cm
埋戻工 (川砂)	t=	46 cm

種別		面積A=		単位
As 版 切 断	t=15cm以下	図面より	1.60	m
As 版 破 砕 工	0.13BH t=5cm	図面より	0.64	㎡
As 処 分 工	2tD 11.1km	0.64 × 0.05	0.03	㎡
掘削工	積込 人力	0.64 × 0.70 × 0.15	0.07	㎡
	積込 0.13BH	0.64 × 0.70 × 0.85	0.38	㎡
	積込 0.28BH			㎡
埋戻工(川砂)	人力			㎡
	0.13BH	0.64 × 0.46	0.29	㎡
	0.28BH			㎡
残土処理工 (現場～仮置場)	DID無し 2t 1km		0.45	㎡
	DID無し 4t 1km			㎡
残土BH掘削積込 (仮置場)	0.45BH		0.45	㎡
残土処理工 (仮置場～処分場)	DID無し 10t 17.5km		0.45	㎡
下層路盤工	RC-40 t=12cm		0.64	㎡
上層路盤工	M-40 t=14cm		0.64	㎡
仮舗装工	⑧密粒度AS13 t=3cm		0.64	㎡

(変更)

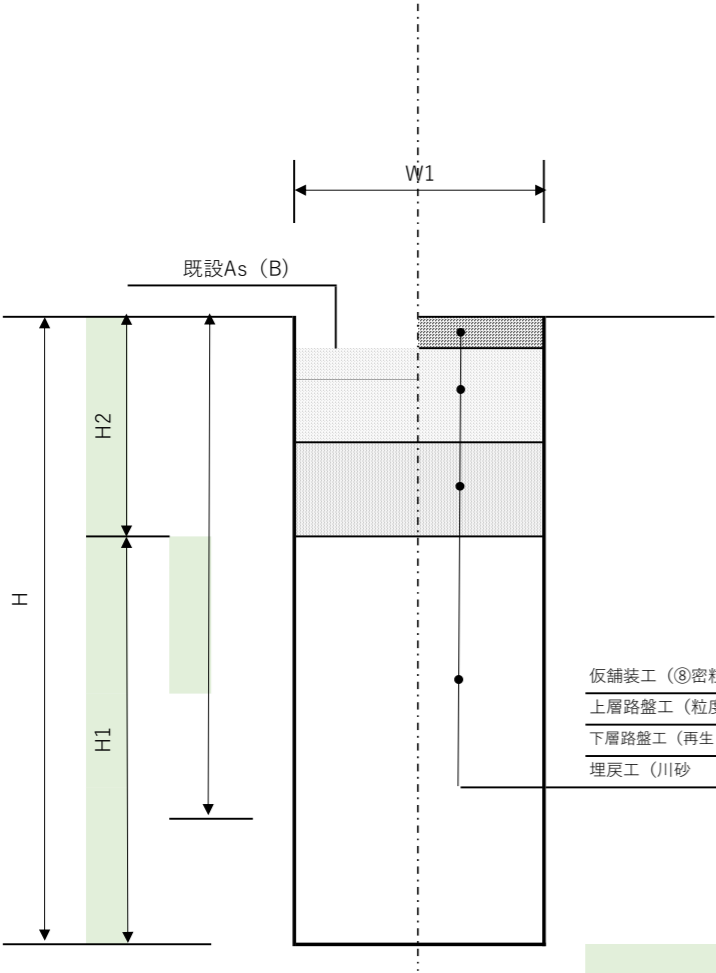
市道 猿毛線給水管移設工事

市道 交通量区分 (N3)

( ④ )

(H宅既設引込φ20キャップ止め箇所) 設置時

	W1	B	H	H1	H2	面積 (㎡)
	800	50	750	460	290	0.64



仮舗装工 (⑧密粒度AS13)	t=	3 cm
上層路盤工 (粒度調整碎石40mm)	t=	14 cm
下層路盤工 (再生クラッシャーラン40mm)	t=	12 cm
埋戻工 (川砂)	t=	46 cm

種別		面積A=		単位
As 版 切 断	t=15cm以下	1.60		m
As 版 破 砕 工	0.13BH t=5cm	0.64		㎡
As 処 分 工	2tD 11.1km	0.64 × 0.05	0.03	㎡
掘削工	積込 人力	0.64 × 0.70 × 0.15	0.07	㎡
	積込 0.13BH	0.64 × 0.70 × 0.85	0.38	㎡
	積込 0.28BH			㎡
埋戻工(川砂)	人力			㎡
	0.13BH	0.64 × 0.46	0.29	㎡
	0.28BH			㎡
残土処理工 (現場～仮置場)	DID無し 2t 1km		0.45	㎡
	DID無し 4t 1km			㎡
残土BH掘削積込 (仮置場)	0.45BH		0.45	㎡
残土処理工 (仮置場～処分場)	DID無し 10t 17.5km		0.45	㎡
下層路盤工	RC-40 t=12cm		0.64	㎡
上層路盤工	M-40 t=14cm		0.64	㎡
仮舗装工	⑧密粒度AS13 t=3cm		0.64	㎡