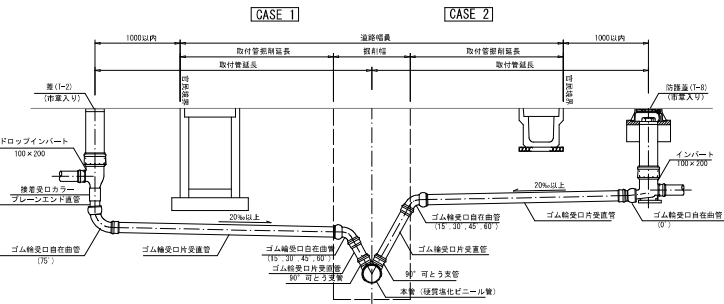
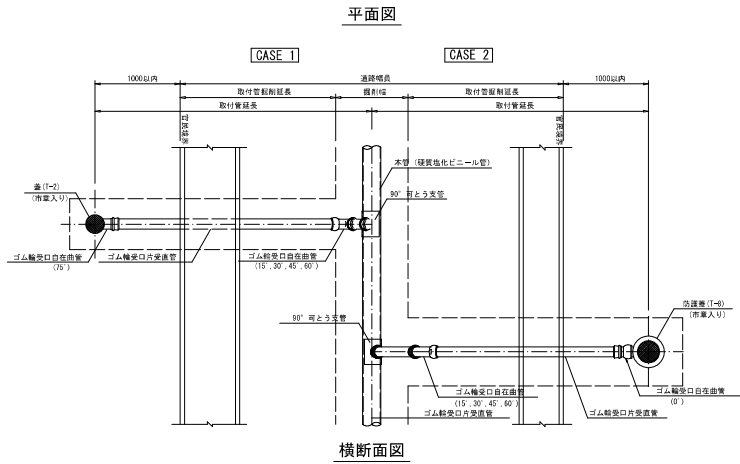


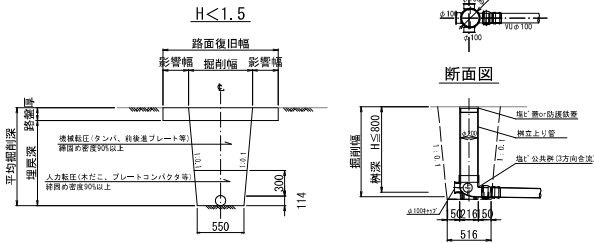


事業名	加茂市公共下水道事業		
工事名	猿毛線汚水管布設工事		
施設名			
工事箇所	加茂市大字狹口字猿毛 地内		
図面名称	平面図・横断図・標高横断図・位置図		
縮 尺	図 示		
令和 年 月 作成	図 番	1 / 3	
新潟県加茂市上下水道課			

汚水桧及び取付管布設標準図 S=1:30

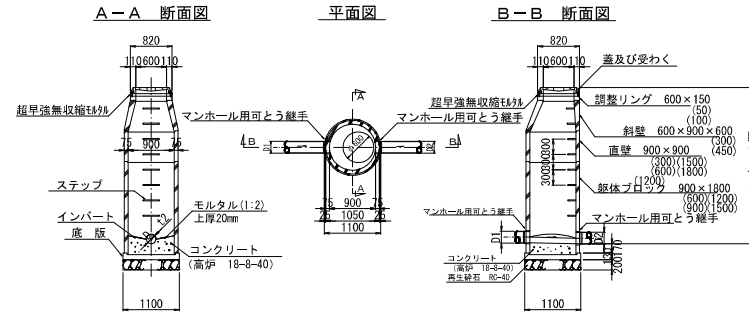


取付管掘削・埋戻し標準図



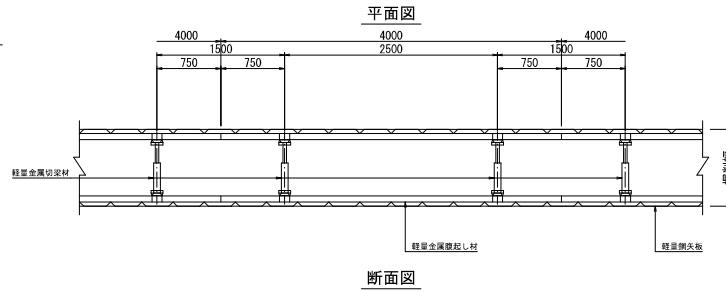
## 構造図

組立式1号マンホール構造図 S=1:50

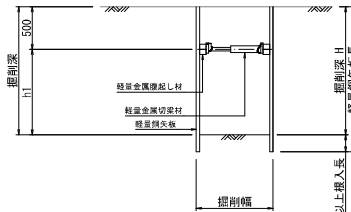


土留工構造図 S=1:30

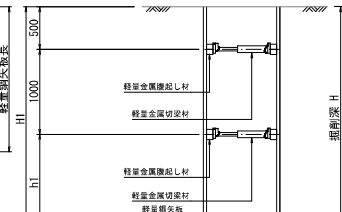
(軽量鋼矢板建込み工法)



掘削深 2.00m以下



掘削深 2.01m～3.50m以下



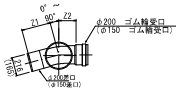
掘削深による土留工の選定

掘削深	矢板種別	矢板長	支保段数
1.21m～1.30m	建込み軽量鋼矢板	1.50m	1段
1.31m～1.80m	建込み軽量鋼矢板	2.00m	1段
1.81m～2.00m	建込み軽量鋼矢板	2.50m	1段
2.01m～2.30m	建込み軽量鋼矢板	2.50m	2段
2.31m～2.80m	建込み軽量鋼矢板	3.00m	2段
2.81m～3.30m	建込み軽量鋼矢板	3.50m	2段

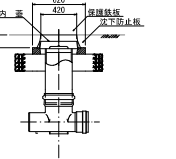
塩ビ製小口径マンホール構造図 S=1:30

中間点マンホール (ストレート) ST  
屈曲点マンホール (曲り) L

平面図

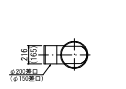


断面図

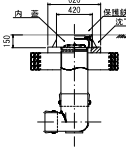


起点マンホール  
KT

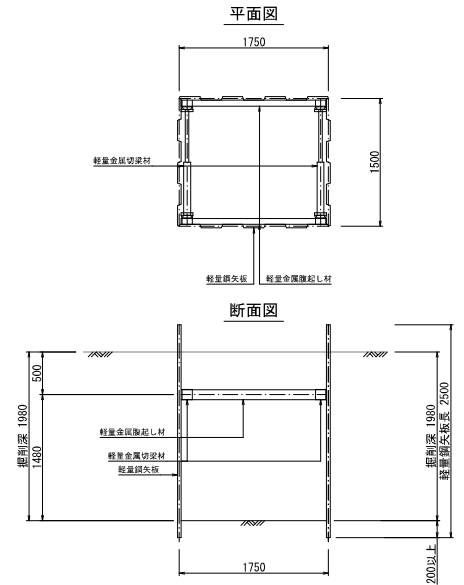
平面図



断面図



宅内マンホールポンプ土留工構造図 S=1:30



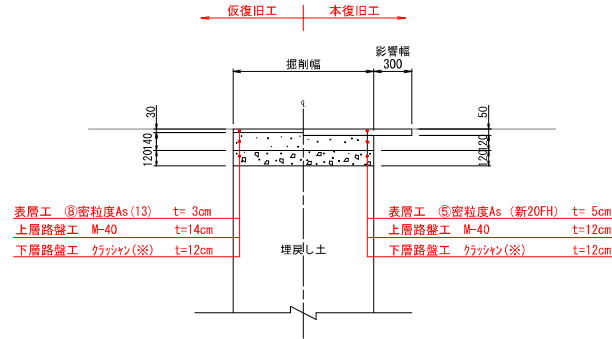
(参考図)

事業名	加茂市公共下水道事業
工事名	狼毛線汚水管布設工事
施設名	
工事箇所	加茂市大字狭口字狼毛 地内
図面名称	構造図
縮尺	図示
令和 年 月 作成	図番 2/3
新潟県加茂市上下水道課	

舗装復旧標準横断面図 S=1:20

市道アスファルト舗装

大型車が通る可能性のある道路【交通量区分・N3】  
(大型車交通量1～100台未満/日・方向)

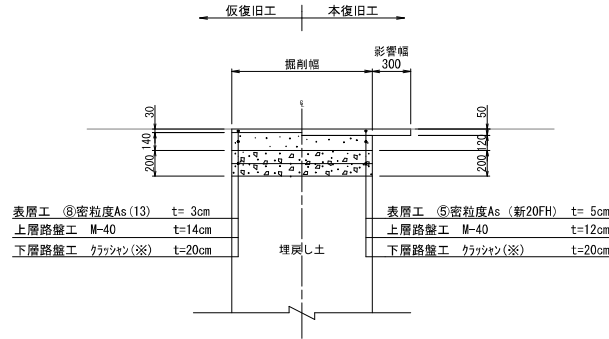


(注) 表層に用いるアスファルト混合物は、一般には⑤密粒As (新20FH)、縦断勾配6%を越える箇所消融雪施設設置箇所・橋面では⑦密粒As (新20FH) 改質Ⅰ型を採用する。

(※) 下層路盤材、歩道路盤材の使用する資材の優先順位は、上位からARC-40 (RC混合)、ARC-40 (C混合)、RC-40、C-40の順とする。

市道アスファルト舗装

大型車が通る可能性のある道路【交通量区分・N4】  
(大型車交通量100～250台未満/日・方向)

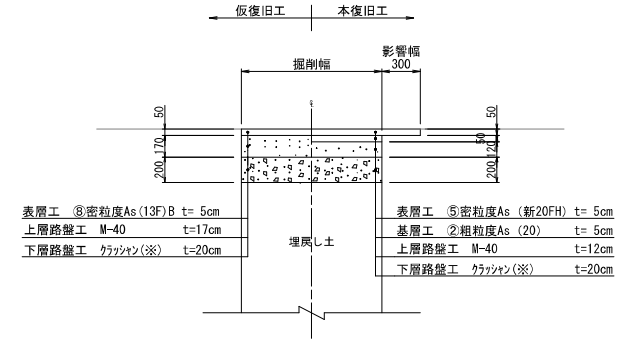


(注) 表層に用いるアスファルト混合物は、一般には⑤密粒As (新20FH)、縦断勾配6%を越える箇所消融雪施設設置箇所・橋面では⑦密粒As (新20FH) 改質Ⅰ型を採用する。

(※) 下層路盤材、歩道路盤材の使用する資材の優先順位は、上位からARC-40 (RC混合)、ARC-40 (C混合)、RC-40、C-40の順とする。

市道アスファルト舗装

加茂市が指定した幹線道路【交通量区分・N5】  
(大型車交通量250台以上/日・方向)

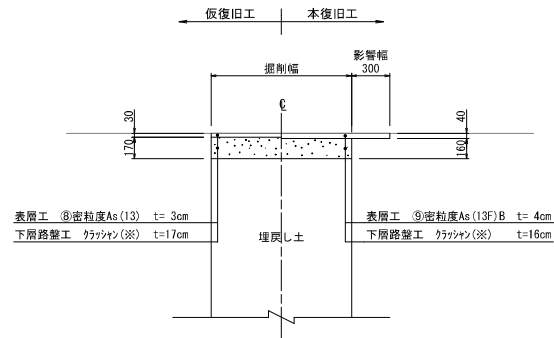


(注) 表層に用いるアスファルト混合物は、一般には⑤密粒As (新20FH)、縦断勾配6%を越える箇所消融雪施設設置箇所・橋面では⑦密粒As (新20FH) 改質Ⅰ型を採用する。

(※) 下層路盤材、歩道路盤材の使用する資材の優先順位は、上位からARC-40 (RC混合)、ARC-40 (C混合)、RC-40、C-40の順とする。

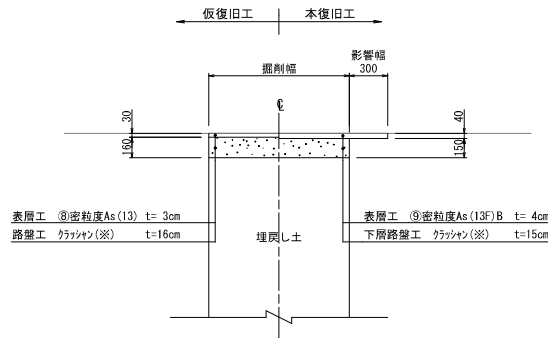
市道アスファルト舗装

大型車が通らない道路 (幅員3m未満)



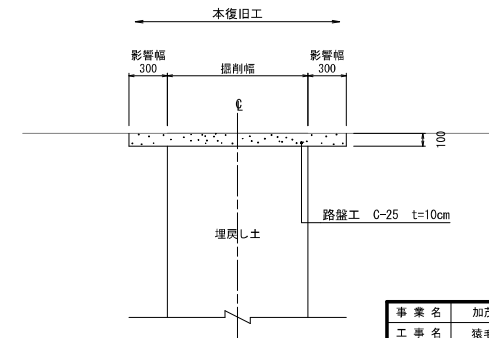
(注) 表層に用いるアスファルト混合物は、一般には⑤密粒As (13F) B、縦断勾配6%を越える箇所消融雪施設設置箇所・橋面では⑦密粒As (13FH改質) を採用する。

歩道舗装



(注) 表層に用いるアスファルト混合物は、一般には⑤密粒As (13F) B、縦断勾配6%を越える箇所消融雪施設設置箇所・橋面では⑦密粒As (13FH改質) を採用する。

市道砂利道



(注) 大規模な農道等については、別途協議する。

事業名	加茂市公共下水道事業
工事名	猿毛線汚水管布設工事
施設名	
工事箇所	加茂市大字猿口字猿毛 地内
図面名称	舗装復旧標準横断面図
縮尺	1:20
令和 年 月 作成	図番 3/3
新潟県加茂市上下水道課	