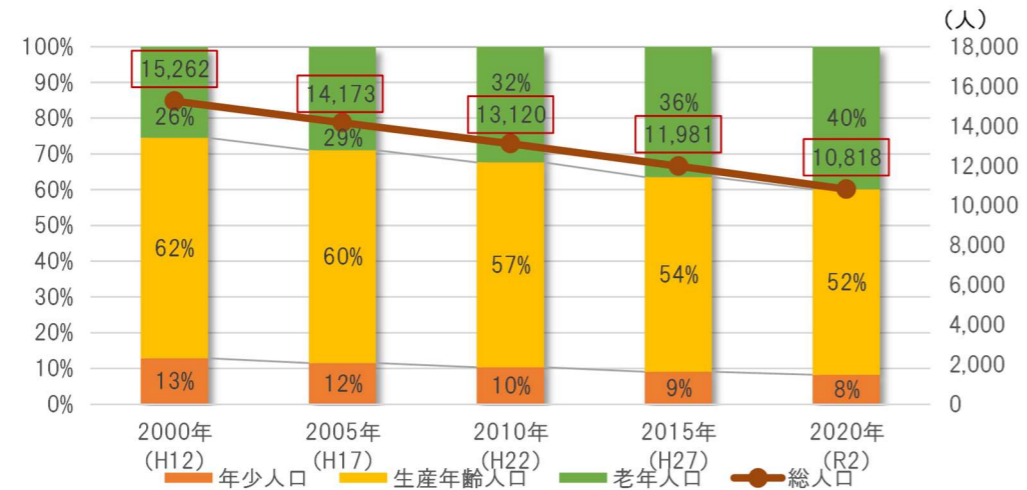


# 「加茂市都市計画マスタープラン」 加茂地域の現況（概要）

## 人口の推移

○加茂地域の総人口は、20年間で29%減少し、令和2年で10,818人となっています。  
○年齢3区分別人口割合では、20年間で生産年齢人口が62%から52%に、年少人口は13%から8%に減少し、老年人口は26%から40%に増加しています。

【加茂地域の総人口・年齢3区分別人口割合の推移】

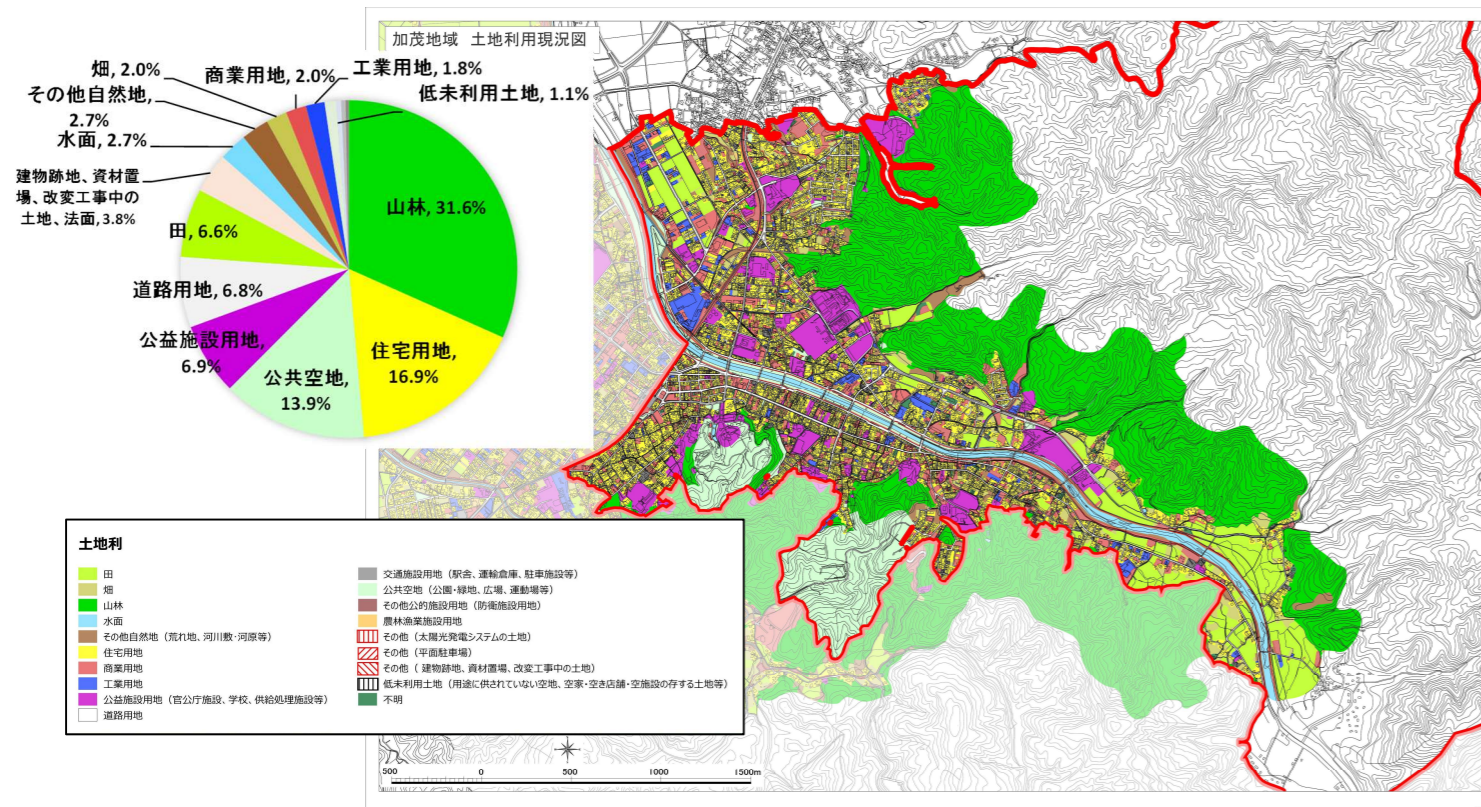


出典：国勢調査

## 土地利用状況

○加茂地域の土地利用については、山林が約3割を占めて最も多くなっています。  
○住宅用地は16.9%、公共空地は13.9%、公益施設用地は6.9%となっています。  
○地域全体に低未利用土地が点在しています。

【加茂地域の土地利用状況】



出典：R5 都市計画基礎調査（※都市計画区域のみを調査）

## 住民意向（第1回地域別懇談会） 主な意見

加茂地域の第1回地域別懇談会での主な意見を以下に整理します。

<b>土地利用</b>	○買い物できる場所が少ない ○街の発展が西地域に広がっており、東地域はシャッター街となっている ○工業地域、農業地域、商業地域が完全に分かれている	○土地（農地）の利用が進んでいない ○コンパクトシティ化により東地区を住みやすく
<b>都市施設</b>	○道路の維持管理、改良 ○加茂山公園をもっと魅力のあるものに	○公共施設が老朽化 ○不要な公共施設が多い
<b>市街地整備</b>	○商店街付近の住宅地の空き家対策 ○まちなかを歩く仕掛けが必要 ○駐車場の使い方	○駐車場が少なく外部からの人を受け入れにくい ○市有土地の利用が進んでいない
<b>景観</b>	○青海神社の整備、維持（石畳など） ○管理不足で見た目が悪い	
<b>防災</b>	○道が狭い ○防災として必要な改良、不十分	○住宅密集地で火災を推定した消火ルート、消火方法、直接改良 ○消防設備の情報が不足
<b>自然環境</b>	○獣害対策 ○太陽光パネルによる森林伐採を制限	
<b>その他</b>	○市民がいい街という事を知らない	

## 住民意向（市民アンケート調査） 生活環境について

「加茂市都市計画マスタープラン」策定のために実施された市民アンケート調査（生活環境の重要度・満足度）の結果を以下に整理します。（加茂地域の結果のみ抽出）

重要度が高く、満足度が低い項目

- 医療施設の整備
- 買い物の便利さ
- 道路の整備
- 防災上の安全性
- 歩行者・自転車道の整備
- 教育・文化施設の整備

