



令和6年

春の全国交通安全運動

見えますか 渡るその子の 小さなサイン

★運動重点

- ① こどもが安全に通行できる道路交通環境の確保と安全な横断方法の実践
- ② 歩行者優先意識の徹底と「思いやり・ゆずり合い」運転の励行
- ③ 自転車・特定小型原動機付自転車利用時のヘルメット着用と交通ルールの遵守

自転車は『車両』です。自転車安全利用5則を守り、安全に利用しましょう。

また、自転車・特定小型原動機付き自転車利用者のヘルメット着用が努力義務化されます。ヘルメットは自らの命を守る大切な道具なので、乗る際は積極的な着用に努めましょう。

実施期間 <10日間>

04.6_土 → 15_月

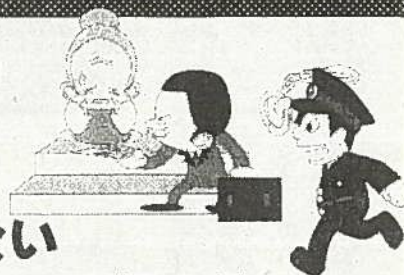
- ### 自転車安全利用5則
- ① 車道が原則、左側を走行
歩道は例外、歩行者を優先
 - ② 交差点では信号と一時停止を守って、安全確認
 - ③ 夜間はライトを点灯
 - ④ 飲酒運転は禁止
 - ⑤ ヘルメットを着用



給湯器の契約商法に注意!

最近、全国的に高齢者宅に対し、地元ガス業者などを装い給湯器の点検を行い、高額な給湯器と交換するトラブルが急増しています。トラブル防止のために、以下の点に注意しましょう!

- ① 点検と称して訪れた業者を簡単に自宅に上げない
- ② 本当に交換が必要かどうか、地元の業者に改めて確認する



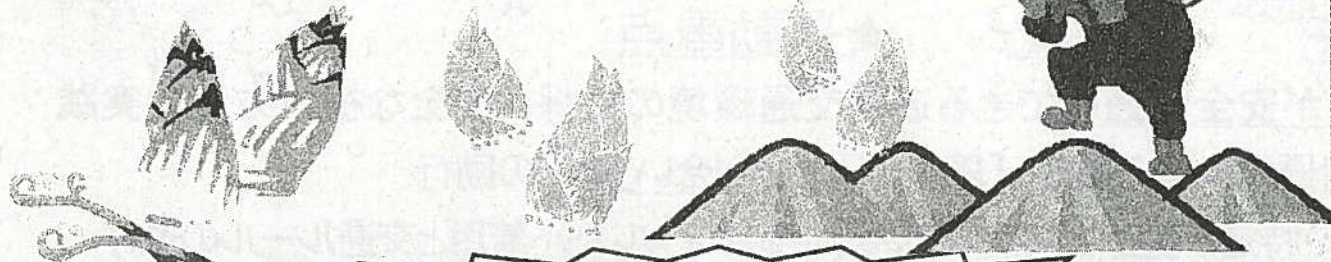
山菜ドロボウにご用心！！

春を迎え、実り豊かな加茂の山中では、様々な山の幸が芽吹いていることと思います。

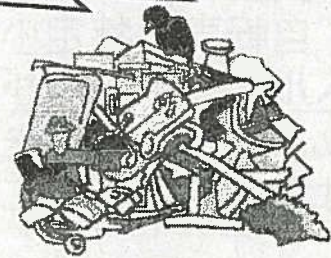
毎年、駐在所に「山菜をとられた」との相談が寄せられます。被害防止のためにも

採取禁止の立て札などを立てる

などの対策をお願いします。



狭口駐在所管内の皆様へ



昨年の春、狭口地内の山中で大量の産業廃棄物の不法投棄がありました。

山中に入る不審な車両などを見かけたら警察にお知らせください。



山中への

ゴミの不法投棄防止！！

見かけたら警察へ！

山に入る不審者に要注意！



狭口駐在所管内の皆様へ

特殊詐欺未遂事件連続発生!

加茂署管内において、特殊詐欺の前兆電話が多数かかっていますが、今年に入り、狭口駐在所管内で特殊詐欺未遂事件が2件発生しました。

2件とも被害にあう寸前で防ぐ事が出来ましたが、今後も様々な手口で不審な電話がかかってくる事が予想されます。

狭口駐在所管内で発生した2件の概要と、対策について、下記をご確認ください。



1件目 加茂市役所をかたり、「介護保険料がもどる」

加茂市役所をかたる電話で、「介護保険料が戻るが、締め切りが今日までだ。」と言われ、慌てて銀行に駆け込んだところ、周りの人にとめられた。



2件目 息子をかたり、「契約で金がいる」

息子をかたる者から「契約で金がいる。工面してもらえないか。」と電話があり、金融機関でお金をおろしたが、金融機関からの連絡で発覚。

息子をかたる者は、始めに「携帯電話をなくした。」と電話。

その後、JRの落とし物係や上司をかたる者が電話に出るなど複数の者が関与。



対策

- 1 「電話番号変わった」「携帯電話無くした」「病気で声が変わった」はウソ
- 2 お金の話がでたら電話を切る
- 3 家族をかたっている間も、電話を切ってかけ直す
- 4 家族と特殊詐欺について話し合う
- 5 日頃から家族間の円滑な意思疎通に努める
- 6 固定電話は常に留守番電話にしておく



不審な電話は

警察、家族へすぐに相談!

