

別 紙

国 土 強 靱 化 関 連
分 野 別 事 業 計 画

基幹事業	番号	事業種別	地域種別	交付対象	直接間接	事業者	種別1	種別2	要素となる事業名 (事業箇所)	事業内容 (延長・面積等)	市区町村名/ 港湾・地区名	事業実施期間(年度)					全体事業費 (百万円)	関連リスク ナリオ
												H30	H31	R02	R03	R04		
一体的に実施することにより期待される効果																		
備考																		
道路事業	56-A01-051	道路	一般	加茂市	直接	加茂市	市町村道	交安	(他)赤谷幹線	歩行空間整備 L=0.2km	加茂市		■	■	■		27	1-1 2-1 2-2 5-1 5-3
	56-A01-052	道路	一般	加茂市	直接	加茂市	市町村道	交安	(他)舞台八幡線	歩行空間整備 L=0.2km	加茂市		■	■	■	■	17	
	56-A01-064	道路	一般	加茂市	直接	加茂市	市町村道	交安	(1)下条矢立境線	歩道整備 L=0.3km	加茂市			■	■	■	40	
	64-A01-030	道路	雪寒	加茂市	直接	加茂市	市町村道	雪寒	(他)八幡二丁目1号線ほか	消融雪施設更新 L=0.15km	加茂市	■	■	■	■	■	85	
64-A01-141	道路	雪寒	加茂市	直接	加茂市	市町村道	除雪	(1)下条矢立境線ほか	除雪 L=125.6km	加茂市			■	■	■	120		
68-A01-025	道路	一般	加茂市	直接	加茂市	市町村道	改築	(2)福島線ほか	バイパス L=0.4km	加茂市	■	■	■	■	■	257		
68-A01-026	道路	一般	加茂市	直接	加茂市	市町村道	改築	(他)東芝横線	車道拡幅 L=0.2km	加茂市	■	■	■	■	■	30		
都市公園・緑地等事業	A12-011	公園	一般	加茂市	直接	加茂市	-	-	都市公園安全・安心対策事業(加茂市)	長寿命化計画(加茂山公園)長寿命化対策(加茂山公園)	加茂市				■	93	8-3	
		長寿命化計画(1.7百万円)長寿命化対策(91.3百万円)																

基幹事業	番号	事業種別	地域種別	交付対象	直接間接	事業者	種別1	種別2	要素となる事業名 (事業箇所)	事業内容 (延長・面積等)	市区町村名/ 港湾・地区名	事業実施期間(年度)					全体事業費 (百万円)	関連リスク ナリオ	
												H30	H31	R02	R03	R04			
		一体的に実施することにより期待される効果																	
		備考																	
都市再生整備計画事業	A10-001	都市再生	一般	加茂市	直接	加茂市	-	-	加茂市街地地区第二期都市再生整備計画事業	公園、地域生活基盤施設、高質空間形成施設等	加茂市		■	■	■	■	510	1-2 7-1	
下水道事業	A07-55	下水道	一般	加茂市	直接	加茂市	終末処理場	新設	加茂市浄化センター換気設備(水質保全)	換気設備新設	加茂市		■	■			75	1-3 6-2	
	A07-56	下水道	一般	加茂市	直接	加茂市	-	-	加茂処理区施設計画策定	計画策定	加茂市			■	■				20
	A07-008	下水道	一般	加茂市	直接	加茂市	管渠(污水)	新設	加茂処理区面整備(未普及対策)	A=350ha	加茂市	■	■	■	■	■			1,527
	A07-67	下水道	一般	加茂市	直接	加茂市	終末処理場	改築	加茂市浄化センター 改築更新(ストマネ)	処理場施設改築更新	加茂市	■	■	■	■				248
A07-68	下水道	一般	加茂市	直接	加茂市	-	-	加茂市ストックマネジメント計画に基づく点検・調査	点検・調査	加茂市	■	■	■	■			32		
A07-69	下水道	一般	加茂市	直接	加茂市	-	改築	加茂市下水道施設改築更新(ストマネ)	事後保全施設	加茂市	■	■	■	■			20		

林道施設の長寿命化に関する事業

個別施設 整理番号	林道台帳 索引番号	路線名	林道種類 及び区分	橋梁名	所在地	起点から の距離 (km)	建設 年度	供用 年数	種別	型式	道路橋 示方書	橋格 (設計荷 重)	橋下 条件	橋長 (m)	幅員 (m)	上部工型 式	橋台工 型式	橋脚工 型式	海岸から の距離 (km)	施設の現況			計画内容				関連する リスクシナリオ	
																				点検実施 年月日	判定区分	所見等	計画期間	内容		実施 予定時期		対策費用 (概算:百万円)
																								分類	概要(数量)			
1	59	麻布谷黒水線	自動車道1級	住岡橋	加茂市大 字下高柳	16.5	S58	36	桁橋	桁橋	S55.2	TL-20	加茂川	54.60	6.00	桁橋	重力式	—	47.3	R1.11.12	II	腐食・防食 機能の劣 化	R2-R6	維持 補修	土砂撤去 路面修繕、防護 柵修繕、塗装塗 替え	R2 ~R6	58.0	2-1 2-2 5-1 5-3 7-4

道路事業箇所図

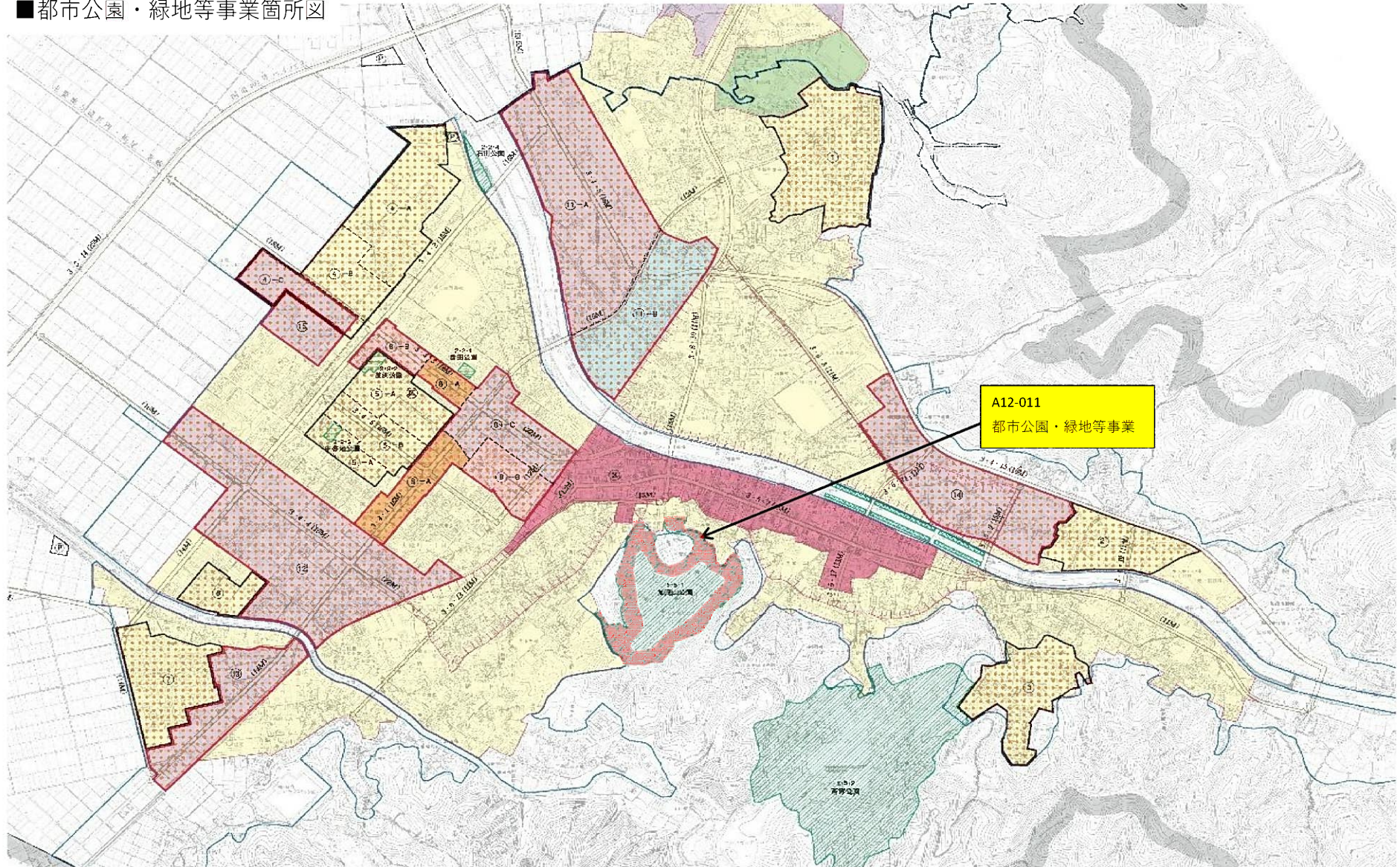
加茂市全図



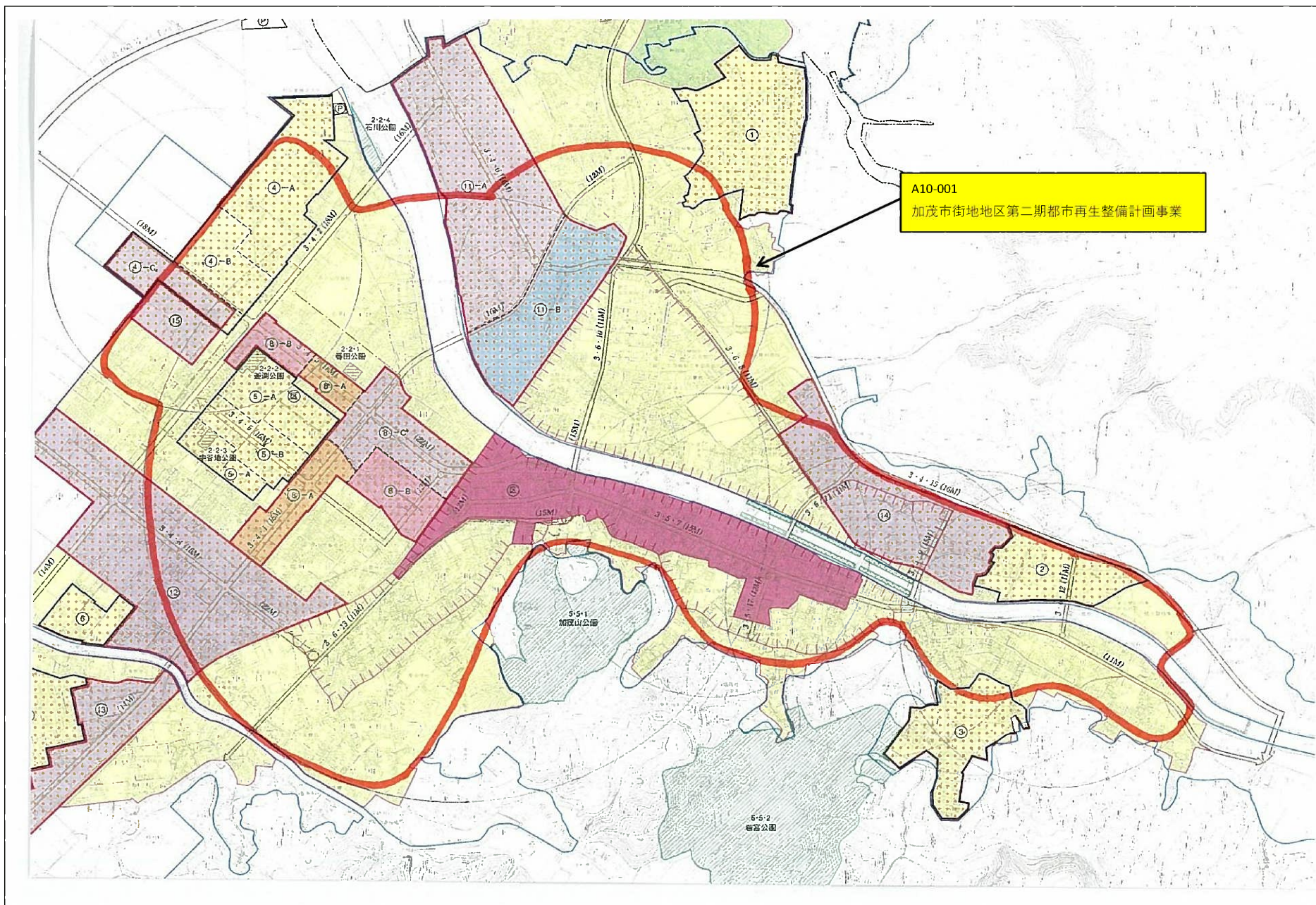
1. 道路	2. 河川	3. 鉄道	4. 境界線	5. 地名	6. 標高	7. 方位
8. 道路幅員	9. 河川幅員	10. 鉄道幅員	11. 境界線幅員	12. 地名幅員	13. 標高幅員	14. 方位幅員
15. 道路幅員	16. 河川幅員	17. 鉄道幅員	18. 境界線幅員	19. 地名幅員	20. 標高幅員	21. 方位幅員
22. 道路幅員	23. 河川幅員	24. 鉄道幅員	25. 境界線幅員	26. 地名幅員	27. 標高幅員	28. 方位幅員
29. 道路幅員	30. 河川幅員	31. 鉄道幅員	32. 境界線幅員	33. 地名幅員	34. 標高幅員	35. 方位幅員
36. 道路幅員	37. 河川幅員	38. 鉄道幅員	39. 境界線幅員	40. 地名幅員	41. 標高幅員	42. 方位幅員
43. 道路幅員	44. 河川幅員	45. 鉄道幅員	46. 境界線幅員	47. 地名幅員	48. 標高幅員	49. 方位幅員
50. 道路幅員	51. 河川幅員	52. 鉄道幅員	53. 境界線幅員	54. 地名幅員	55. 標高幅員	56. 方位幅員
57. 道路幅員	58. 河川幅員	59. 鉄道幅員	60. 境界線幅員	61. 地名幅員	62. 標高幅員	63. 方位幅員
64. 道路幅員	65. 河川幅員	66. 鉄道幅員	67. 境界線幅員	68. 地名幅員	69. 標高幅員	70. 方位幅員
71. 道路幅員	72. 河川幅員	73. 鉄道幅員	74. 境界線幅員	75. 地名幅員	76. 標高幅員	77. 方位幅員
78. 道路幅員	79. 河川幅員	80. 鉄道幅員	81. 境界線幅員	82. 地名幅員	83. 標高幅員	84. 方位幅員
85. 道路幅員	86. 河川幅員	87. 鉄道幅員	88. 境界線幅員	89. 地名幅員	90. 標高幅員	91. 方位幅員
92. 道路幅員	93. 河川幅員	94. 鉄道幅員	95. 境界線幅員	96. 地名幅員	97. 標高幅員	98. 方位幅員
99. 道路幅員	100. 河川幅員	101. 鉄道幅員	102. 境界線幅員	103. 地名幅員	104. 標高幅員	105. 方位幅員

1	2	3	4	5	6	7	8	9	10
11	12	13	14	15	16	17	18	19	20
21	22	23	24	25	26	27	28	29	30
31	32	33	34	35	36	37	38	39	40
41	42	43	44	45	46	47	48	49	50
51	52	53	54	55	56	57	58	59	60
61	62	63	64	65	66	67	68	69	70
71	72	73	74	75	76	77	78	79	80
81	82	83	84	85	86	87	88	89	90
91	92	93	94	95	96	97	98	99	100

■都市公園・緑地等事業箇所図



■都市再生整備計画事業箇所図



■下水道事業箇所図①

加茂市公共下水道事業計画
一般平面図（污水）

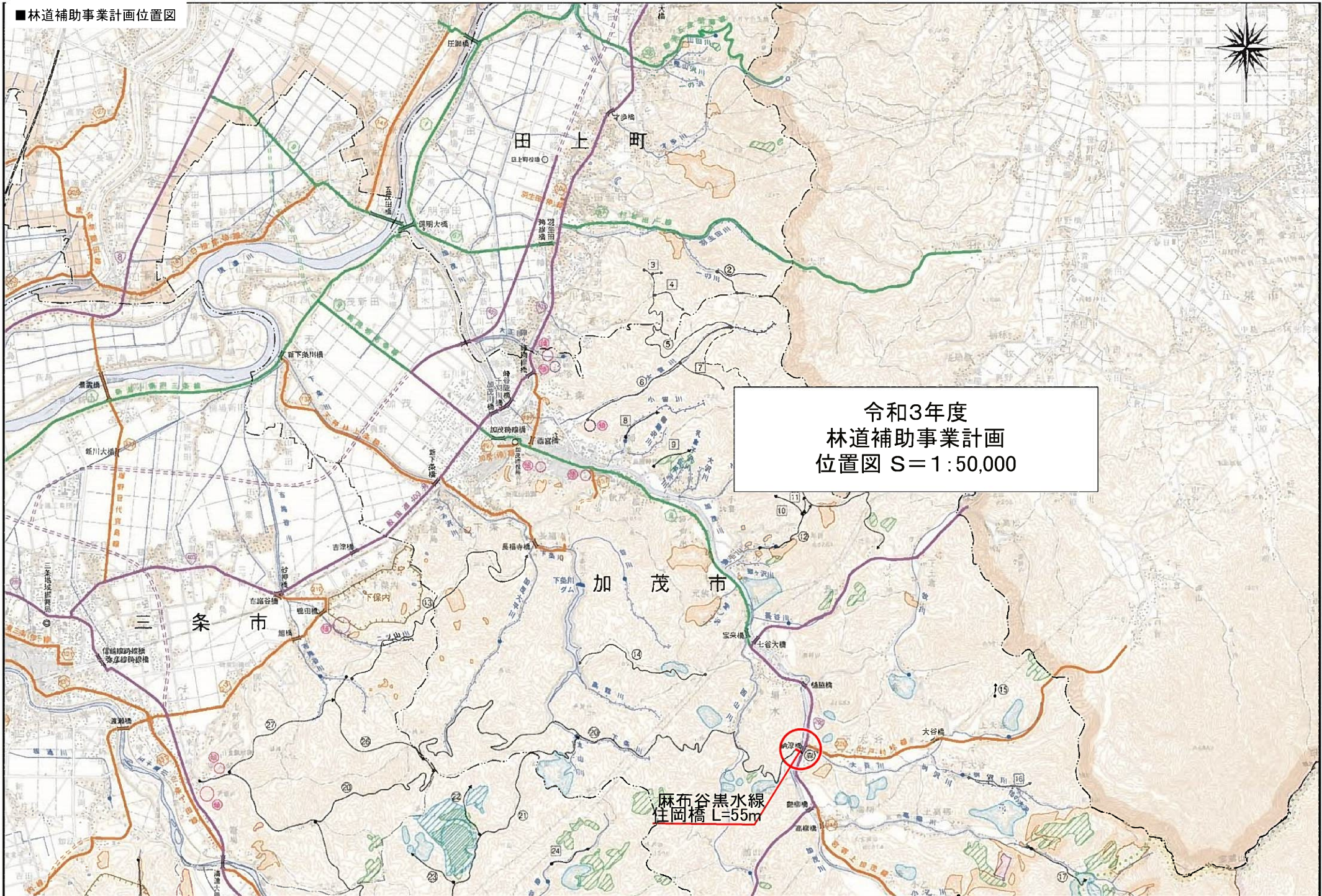


■ 下水道事業箇所図③

加茂市公共下水道事業計画
一般平面図（汚水）



■林道補助事業計画位置図



令和3年度
林道補助事業計画
位置図 S = 1 : 50,000

麻布谷黒水線
住岡橋 L=55m