

発行/加茂市役所  
〒959-1392 新潟県加茂市幸町  
2丁目3番5号  
TEL 0256-52-0080  
FAX 0256-53-2729  
ホームページ  
<https://www.city.kamo.niigata.jp>  
E-mail  
kamo@city.kamo.niigata.jp  
編集/総務課  
印刷/株式会社小野塚印刷所

# お知らせ版

## 通いの場「健幸さんの家」



通いの場「健幸さんの家」では、毎週火・金曜日に、認知症・介護予防体操を行っています。

「操」を行います。

日時 12月8日(金) 脳

トレ体操は午前10時30分

11時20分、「薬剤師につい

て」は午前11時30分〜午後

0時10分、お薬相談は0時

10分〜0時40分

会場 美人の湯

講師 ユリノキ調剤薬局

小出和美さん

定員 15名

持ち物 動きやすい服装、

飲み物、タオル

月に一度のイベント・ミニ講座では「薬剤師について」と題し、お薬の専門家である薬剤師さんについて学べる講座を開催します。講座後は、「お薬相談」も行いますので、ぜひご参加ください。当日は、オンラインプログラム「脳トレ体

## 雪上市民レクリエーション大会



日時 令和6年1月14日

(日) 午前10時〜

場所 冬鳥越スキーガーデン特設ゲレンデ

対象 市内在住・在勤・在学者

参加費 200円(保険料など)

定員 50名(先着順)

その他 申込後のキャンセルについては、いかなる事情に係わらず返金不可。ただし、積雪状況などにより中止する場合があります。

申し込み・問い合わせ 12月25日(月)までに参加費を添えて勤労者体育センター(☎53-2206)へ。

問い合わせ えんたけ行政書士事務所(☎55-16139)

## 市民囲碁と将棋大会 参加者募集

新年恒例の囲碁と将棋の大会を開催します。(参加費無料)



大会では各クラスや子どもに部分かれて対局します。

### ■市民囲碁大会

日時 令和6年1月7日

(日) 午前9時45分対局開始

※受付は9時15分

会場 中央コミセン

対象 市内在住および通勤・通学者ほか

締切 12月26日(火)

### ■市民将棋大会

日時 令和6年1月21日

(日) 午前9時45分対局開始

※受付は9時15分

会場 中央コミセン

対象 市内在住および通勤・通学者ほか

締切 令和6年1月16日(火)  
申し込み・問い合わせ 公民館(☎52-1953)

## バスケットボール ビューイング

新潟アルビレックスBB対山形ワイヴァンズの試合をパブリックビューイングで楽しめます。当日はフリースロー大会も行います。(入場無料)

日時 12月23日(土) 午後1時開場、フリースロー

大会は2時〜3時30分、パ

ブリックビューイングは4

時〜6時

会場 公民館西分館体育

館

申し込み 下記

二次元コードよ

りお申し込みく

ださい。

問い合わせ 新潟大学樋口

ゼミ 奥田さん(☐kamo

basketviewing@gmail.co

m)



申し込みサイト

## 事業用償却資産の申告

1月22日まで

固定資産税は土地や家屋のほか、事業用償却資産の所有者にも課税されます。事業用償却資産の所有者は税務課資産税係へ申告をしてください。申告書には個人番号(マイナンバー)、法人番号を記載してください。個人番号記載の場合は、「本人確認」を行うのでご協力ください。

なお、今年度まで申告をしてきた方には申告書をお送りしますので、資産の増減に関わらず申告してください。

また、新たに事業用償却資産を取得した方は申告書の提出が必要ですので、税務課資産税係(☎内線124)へお問い合わせください。

**対象** 令和6年1月1日現在

で、法人・個人を問わず事業(アパート経営や農業を含む)を行っている償却資産所有者。※所得税、法人税申告とは異なります。

**申告期限** 令和6年1月22日(月)

## 事業用資産の種類

①構築物 ②機械および装置 ③船舶 ④航空機 ⑤車両および運搬具 ⑥工具・器具および備品

**問い合わせ** 税務課資産税係(☎内線124)

## 大雪時の公共交通

かもんバス・かもんタクシーは、大雪が見込まれる際には運休する場合があります。運休する際には、市ホームページや加茂市防災行政ナビ、LINE等でお知らせします。その他の路線バス、鉄道の運行情報については、各社ホームページ等をご確認ください。

**問い合わせ** 環境課公害交通係(☎内線252)

## 県最低賃金時間額931円

10月から新潟県最低賃金が890円から41円引き上げられ931円になりました。県内で事業を営む全ての使用者・その事業場で働く全ての労働者(臨時、パート、アルバイト)

## 「飛びこめ!加茂の世界」プロジェクト プロジェクションマッピング

新潟大学の社会開放演習のプロジェクトの一環として、加茂市に通学する学生さんや、地域のみなさんに加茂の風景や伝統、文化、食の魅力を知ってもらう動画を作成しました。プロジェクションマッピングでお楽しみください(参加費無料)。1月にも開催を予定しています。

**日時** 12月15日(金)、16日(土)、17日(日)午後1時~5時

**会場** メリア3階

**問い合わせ** 株式会社 K-walk 永山さん (☐contact@k-walk.co.jp)

ト等含む)に適用されます。  
**問い合わせ** 新潟労働局労働基準部貸金室(☎025-288-3504)

## 農業用軽油引取税

### 免税証の交付申請

営農者の方が農業用に使用する機械(トラクターやコンバイン等)について軽油引取税の免税制度があります。免税軽油を受けるためには使用者としての登録と免税証の交付のための申請が必要となります。

令和6年分の免税証の交付を希望される営農者の方は、申請の手続きをお願いします。また、免税

軽油取扱販売店(農業協同組合、石油製品販売店等)で申請のとりまとも行っていきます。

### 必要書類(初めて申請する場合)

- ・免税軽油使用者証交付申請書および軽油引取税免税証交付申請書
- ・耕作面積証明書(農業委員会交付)
- ・農業機械の所有証明(販売店の販売証明等)
- ・不交付要件に該当しない旨の誓約書

・申請手数料450円(新潟県収入証紙またはキャッシュレスによる決済)

**問い合わせ** 新潟地域振興局県税部 三条収税課(☎36-2213)

## レインボーけんこつ体操教室

誰でも無理なくできるレインボーけんこつ体操を8回1コース、参加費無料で行います。

継続することで、骨に刺激を与え骨折予防に役立ち、脳刺激や筋力アップにも効果があるといわれています。運動不足になりがちなこの季節にぜひご参加ください。

かも健康ポイント事業参加者には1回参加毎に20ポイント付与します。

**日時** 令和6年1月16日(火)、24日(水)、30日(火)、2月13日(火)、20日(火)、28日(水)、3月12日(火)、19日(火) 午前10時～11時30分

**会場/定員** 母子健康センター/15名(先着順。ただし初めての方優先。)

**講師** 運動インストラクター嶋崎智穂さん

**申し込み・問い合わせ** 12月8日(金)までに健康福祉課健康づくり係(☎内線165)へ。



## かも健康ポイント事業『参加者の声』その2

今回は、健康ポイント事業ご参加3年目の  
皆藤英治さん(78歳)のインタビューをお届けします。



### Q. 健康のために取り組んでいることはありますか？

A. 毎朝1時間弱ウォーキングしたり、趣味で月に何度かグラウンドゴルフや卓球をしています。活動量計を忘れないよう、朝起きたら首に掛けるようにしています。

### Q. 食事でも意識していることはありますか？

A. 肉・魚・野菜など好きなものを食べています。特に油ものが好きでコレステロールの数値が高めですが、それ以外は特に異常はありません。動くことが好きだからかもしれません。

### Q. 健康ポイントはためていますか？

A. 毎年市の健康診断を受けてポイントをもらっています。過去に2回引換券をもらっており、今年もすでに5,000ポイントくらい貯まっているので、また引き換える予定です。

### Q. これからの目標や楽しみはありますか？

A. グラウンドゴルフをするのが楽しみで、交歓大会に参加することもあります。これからもウォーキングやスポーツをしながら健康寿命を伸ばしたいです！



## 空き家の終活セミナー

「こどものために、親のために  
考える空き家の終活」

「空き家を持っている」「これから空き家を持ちそう」という方を対象に、建築士、行政書士、NPO法人、市役所それぞれの観点から空き家に関するセミナーを行います。

セミナー後は個別相談会も開催しますので、空き家について少しでも疑問をお持ちの方はぜひご参加ください。(参加費無料)

**日時** 12月17日(日) 午後2時～4時

**会場** 産業センター3階研修室

**定員** 40名

**申し込み** 総務課総括係(☎内線



### ストーブ使用時の注意

ストーブなどの暖房器具は次の点に注意し正しく使いましょう。



#### ▼予防のポイント

- ・ストーブで洗濯物を乾かさない
- ・ストーブを家具やカーテンに近づけない
- ・確実に火を消してから給油する
- ・部屋に誰もいないときは必ず火を消す
- ・ストーブのまわりにはスプレー缶等を置かない

#### ▼給油中の注意

- ・給油中はその場を離れない
- ・油タンクのバルブを完全に閉めたか確認する

◎近年設置が増えている「薪ストーブ」または「煙突で排煙を行うストーブや給湯器」をお持ちの方は点火の前に必ずチェック

- ・煙突の破損、屋根などへの接触がないか
- ・煙突の中に「煤」が溜まっていないか
- ・メガネ石に焦げや破損はないか

**問い合わせ** 加茂地域消防本部 予防課 (☎52-1770)

### 水道管に凍結防止の冬支度を



冬期間は寒さで水道管が凍ったり破裂したりすることがあります。

特に次のような場所では注意をしてください。

場所。

②北向きに当たる水道管。

③風当たりの強い場所。

■水道管の凍結を保温材で防ぐ

水道管に発泡スチロールかビニールなどの保温材を巻き、管を保温してください。

手近な方法では毛布や厚手の布などで管を覆い、ぬれないように上からビニールなどを巻いてください。

メーターボックスを保温するときは毛布か布切れなどをボックス

に入れ、上からダンボールなどで覆ってください。

ただし、検針できるようにしておいてください。

#### ■水道管が凍ったときは

凍結した場所にタオルなどをかぶせ、その上からゆっくりとぬるま湯をかけて溶かします。

熱湯をかけると、破裂やひび割れをすることがありますので、注意してください。

#### ■水道管が破裂したときは

初めに水道メーターのわきにある止水栓を閉めて水を止める。

次に、破裂した部分に布かテープを巻きつけて応急処置をしてから、上下水道課か下表の市指定業者（市指定給水装置工事事業者）に連絡してください。

#### ■漏水チェックのしかた

大切な水や、お金を無駄にしないよう、日ごろから漏水チェックを行いましょ。

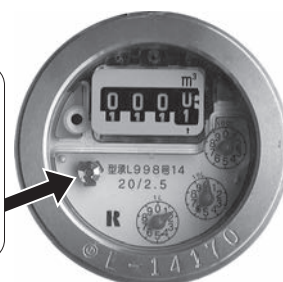
①家中の蛇口を全部閉めます。

②メーターの中にある赤・銀色の三角形または八角形のマーク（写真）が少しでも回っていたら、どこかで水が漏れています。

### 市指定給水装置工事事業者

事業者名	☎	事業者名	☎
(株)葵設備工業	52-9879	(株)高正	52-6050
(株)アオミ電気商会	52-6161	中越大栄工業(株)本店	52-2326
(株)小柳組	52-0045	(株)西村組	52-6421
小柳建設(株)加茂本店	52-0008	(株)ピュアライフ加茂支店	52-5592
(有)加茂設備工業	52-1219	(株)豊和工業	53-0066
S.T.D下村技研	53-1385	山下設備	53-1923

※家中の蛇口を閉め、このマークが回っていたらどこかで漏水しています。すぐに修理依頼をしましょう。



すぐに上下水道課か市指定業者に連絡し、修理をしてください。  
**問い合わせ** 上下水道課工務第一係 (☎内線241)

# 令和5年度 **第3期** スイミングスクール生徒募集

**期 間：令和6年1月10日(水)～3月25日(月)**

※受講料のほかに別途  
プール使用料が必要。

教 室	No	曜日	時 間	対 象	定員	受講料	回数	備 考
ジュニア A	1	月	16:30～17:30	年 中 小学生	各40人	5,250円	10	水なれクラスをはじめとして「浮くこと」→「クロールへの入門」から「4泳法」を習得するまで楽しく泳ぎを習得するコースです。
	2	水						
	3	木						
	4	金						
	5	土	11:15～12:15					
ジュニア B	6	月	17:30～18:30	小学生 中学生	各25人	5,250円	10	「浮くこと」→「クロールへの入門」から「4泳法」を習得するまで幅広く泳ぎを習得するコースです。
	7	水						
	8	木						
	9	金						
	10	土	10:15～11:15	40人				
大人水泳(昼)	11-A	水	13:15～14:15	中学生以上	各20人	5,250円	10	泳ぎの初心者から上級者まで幅広く指導するコースです。
	11-B		14:20～15:20					
	12-A	金	13:15～14:15					
	12-B		14:20～15:20					
大人水泳(夜)	13	月	19:00～20:00	各25人				
	14	木						
水中運動	15	月	13:30～14:15	25人				
水中エアロビクス	16	木	13:30～14:15	25人				

講 師 スイミングスクール「加茂アクアコミュニティ」校長:田中加代子先生をはじめ、加茂アクアコミュニティのコーチの先生方。

申込書 温水プール、市役所(健康福祉課、社会教育課)、勤労者体育センター、勤労青少年ホーム、下条体育センター、公民館、各コミュニティセンター、ゆきつばき荘、各小学校にあります(市ホームページからダウンロード可)。



ホームページ

## 申し込み方法・受付

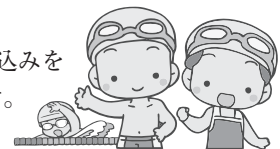
### ◆ジュニアA・B(No1～10)のコース

申込書に第1希望・第2希望等必要事項を記入し、**12月1日(金)～10日(日)**までに申し込みをしてください。希望者多数のときは、コースごとに抽選し、受講決定後はがきでお知らせします。

### ◆大人水泳・水中運動・水中エアロビクス(No11～16)のコース

申込書に必要事項を記入し、受講料を添えて**12月1日(金)～24日(日)**までに申し込みをしてください。各コースとも定員がありますのでお早めに申し込んでください(先着順)。

◆各コースの申し込みは、温水プールで開館時間内に受け付けます。



## そ の 他

◆受講料(保険料含む)の中にはプール使用料は含まれていません。使用料は下表のとおりで、未就学児は無料です。

	1回券	11回券	3カ月定期	6カ月定期	1年定期
小・中学生	200円	2,000円	2,400円	4,200円	7,200円
一般・高校生・幼児の保護者	400円	4,000円	4,800円	8,400円	14,400円

・高齢者(70歳以上)の使用料は定額の2分の1。

・障がい者が手帳を提示した場合は、当該障がい者の使用料は定額の2分の1とし、介助者(身体障害者手帳第1種または療育手帳Aの場合に限る)の使用料は無料。

◆定員に余裕のあるコースは週2回以上受講できますので、申し込み時に係員にご相談ください。

※受講料は週1回コース10回で5,250円、週2回コース20回で7,500円です。

ただし、ジュニアA・B教室は週1回コースのみです。

開館時間 平日:午後1時～8時30分 土曜日:午前10時～午後8時30分 日曜・祝日:午前10時～午後6時

休館日 毎週火曜日(火曜日が祝日のときは翌日)、年末年始(12月29日～1月3日)

申し込み・問い合わせ 加茂市温水プール(神明町1丁目10番1号 ☎53-5101)

# 暮らしのカレンダー

## 12月

<p><b>12月</b> <b>11</b> (月) 友引</p>	<ul style="list-style-type: none"> <li>親子運動教室 勤労者体育センター 19:00~20:00</li> <li>休館日 (市立図書館、民俗資料館、各コミセン)</li> </ul>	<p><b>18</b> (月) 仏滅</p>	<ul style="list-style-type: none"> <li>休館日 (公民館・市民体育館、市立図書館、民俗資料館、各コミセン)</li> </ul>
<p><b>12</b> (火) 先負</p>	<ul style="list-style-type: none"> <li>休館日 (文化会館、温水プール)</li> </ul>	<p><b>19</b> (火) 大安</p>	<ul style="list-style-type: none"> <li>補聴器相談 市役所相談室4 11:00~12:00</li> <li>第2回ヘルスアップ講演会 産業センター 13:30~15:00</li> <li>定期露店市場</li> <li>休館日 (文化会館、温水プール)</li> </ul>
<p><b>13</b> (水) 大安</p>	<ul style="list-style-type: none"> <li>行政相談 市役所相談室1 9:00~11:30</li> <li>心配ごと相談 市役所別棟相談室 9:00~15:00</li> <li>おはなしトレインのおはなし会 市立図書館 10:30~11:00</li> <li>七谷地区の農業の未来を考える座談会 美人の湯大広間 19:00~20:30</li> <li>休館日 (BBC、美人の湯)</li> </ul>	<p><b>20</b> (水) 赤口</p>	<ul style="list-style-type: none"> <li>心配ごと相談 市役所別棟相談室 9:00~15:00</li> <li>オレンジカフェ 機能訓練センター 10:00~11:30</li> <li>休館日 (BBC)</li> </ul>
<p><b>14</b> (木) 赤口</p>	<ul style="list-style-type: none"> <li>女性のための総合相談 (事前に男女共同参画係 ☎内線330へ要予約) 9:00~16:00</li> <li>読もう、語ろうイギリス文学 市立図書館 10:00から</li> <li>糖尿病予防講演会 文化会館 10:00~11:30</li> <li>法律相談 (事前に☎52-6667へ要予約) 市役所別棟相談室 13:00~16:00</li> <li>定期露店市場</li> <li>休館日 (BBC)</li> </ul>	<p><b>21</b> (木) 先勝</p>	<ul style="list-style-type: none"> <li>休館日 (BBC)</li> </ul>
<p><b>15</b> (金) 先勝</p>	<ul style="list-style-type: none"> <li>なんでも健康相談 公民館 9:30~11:30</li> <li>初心者テニス教室 すばーく加茂 19:30~21:00</li> </ul>	<p><b>22</b> (金) 友引</p>	<ul style="list-style-type: none"> <li>古典文学の集い・万葉集 市立図書館 10:00から</li> </ul>
<p><b>16</b> (土) 友引</p>	<ul style="list-style-type: none"> <li>子ども将棋くらぶ 公民館 9:30~11:30</li> <li>ワクワクドキドキお話のへや 市立図書館 10:00から</li> <li>休館日 (民俗資料館)</li> </ul>	<p><b>23</b> (土) 先負</p>	
<p><b>17</b> (日) 先負</p>	<ul style="list-style-type: none"> <li>空き家の終活セミナー 産業センター 14:00~16:00</li> <li>休館日 (民俗資料館)</li> <li>☎休日当番医 <b>にのみや内科クリニック</b> ☎57-0770 9:00~17:00</li> </ul>	<p><b>24</b> (日) 仏滅</p>	<ul style="list-style-type: none"> <li>定期露店市場</li> <li>☎休日当番医 <b>中村医院</b> ☎52-0095 9:00~17:00</li> </ul>

保健・衛生事業の日程は、健康カレンダーをご覧ください。

### ☒ 休日当番医 9:00~17:00

月日	休日当番医	☎
12/10(日)	わたなべ医院	53-3850
17(日)	にのみや内科クリニック	57-0770
24(日)	中村医院	52-0095
31(日)	みながわ整形外科	53-3877
1/1(月・祝)	徳友医院	53-0167

### 農業の未来を考える座談会

農業従事者の高齢化や担い手不足が心配される中、10年後に誰がどのように農地を使って農業を進めていくのか、須田・七谷・下条・加茂の各地区で農業関係者が集まり、みんなで考える座談会です。今回は七谷・加茂地区のご案内です。

該当地区で耕作している農業者、耕作したい農業者が対象です。複数の地区で耕作している場合は、複数の座談会にご出席ください。

地区	期日	会場	内容
七谷	12/13(水)	美人の湯 大広間	地域計画策定に係る協議 (第1回)
加茂	1/18(木)	産業センター ホール	

時間 午後7時~8時30分

問い合わせ 農林課農政係 (☎内線412)