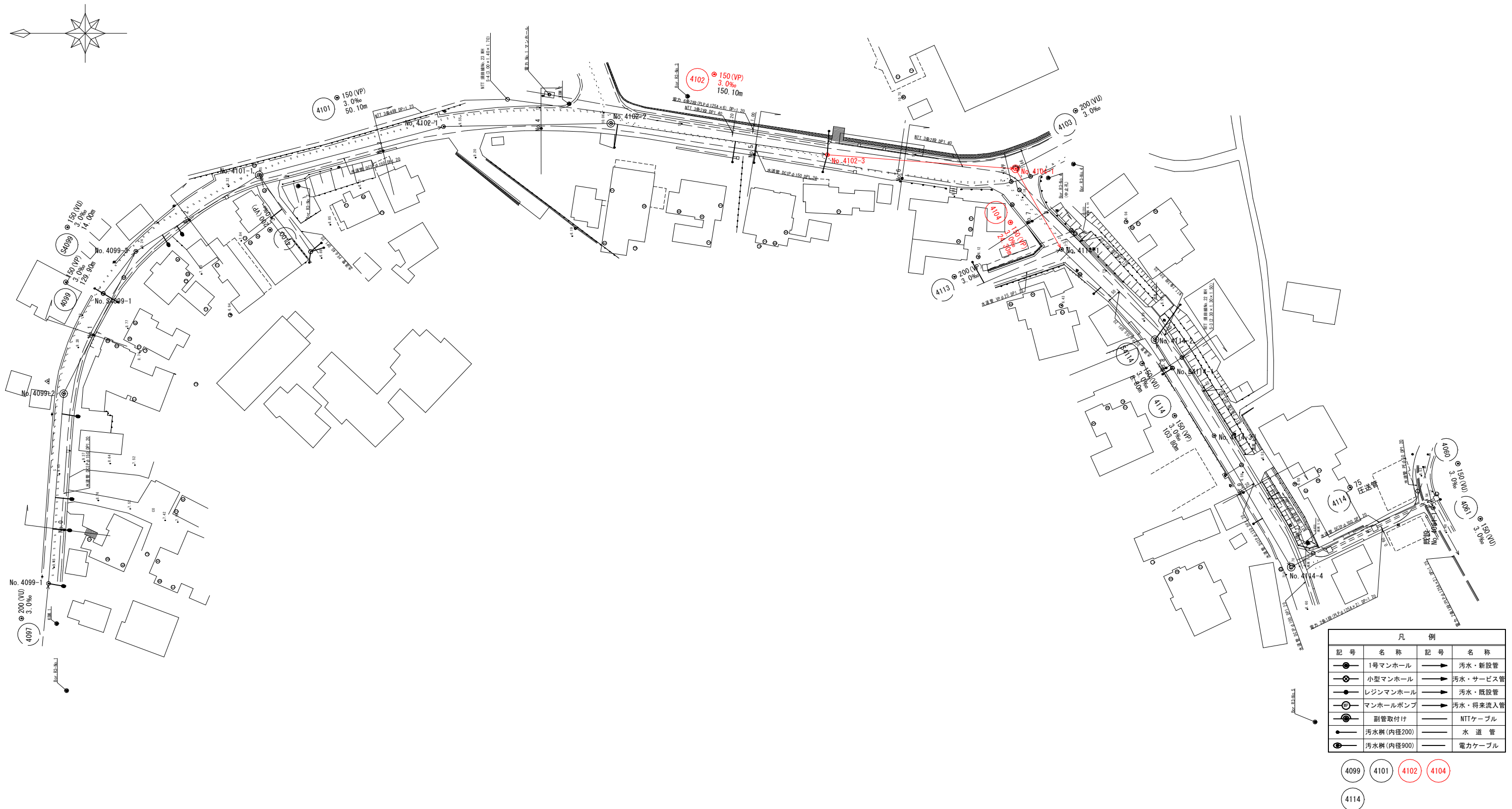


加茂市大字加茂新田



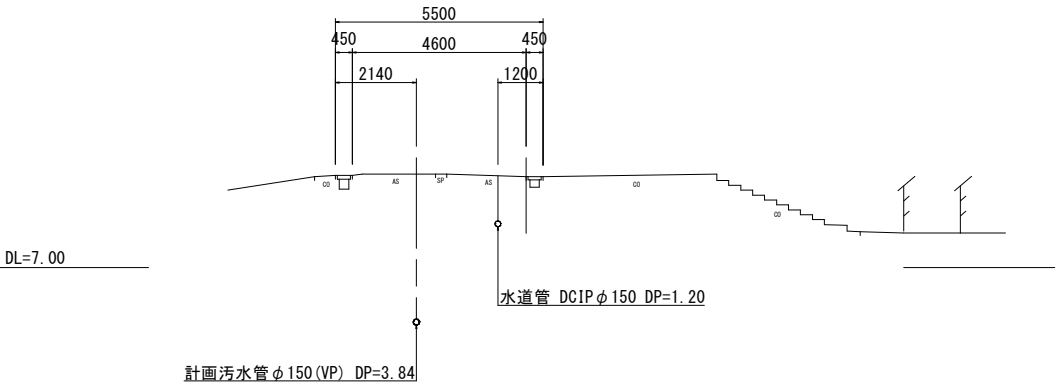
凡 例			
記 号	名 称	記 号	名 称
	1号マンホール		汚水・新設管
	小型マンホール		汚水・サービス管
	レジンマンホール		汚水・既設管
	マンホールポンプ		汚水・荷来流入管
	副管取付け		NTTケーブル
	汚水樹(内径200)		水 道 管
	汚水樹(内径900)		電力ケーブル

事業名	加茂市公共下水道事業		
工事名	仲組諏訪ノ木緑水管渠築造その2工事		
施設名			
工事箇所	加茂市大字加茂新田 地内		
図面名称	平面 図		
縮 尺	1:500		
令和 年 月 作成	図 番		
新潟県加茂市上下水道課			

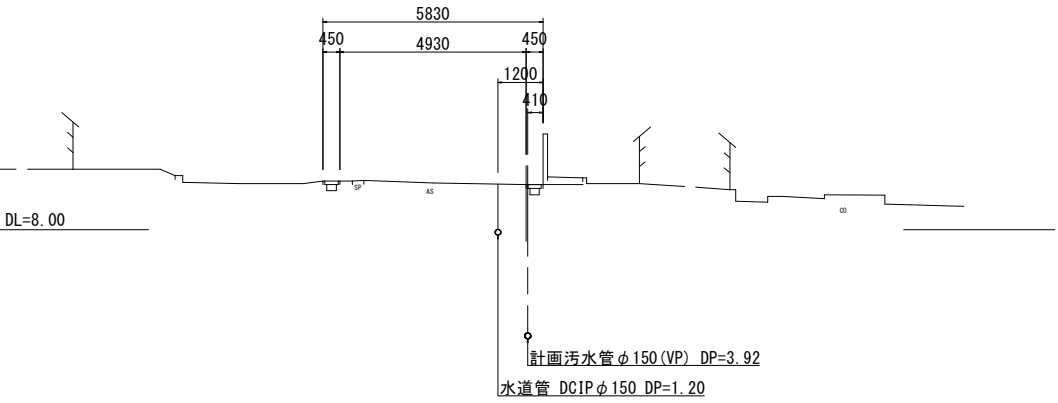
横断面図（その1）

S=1 : 100

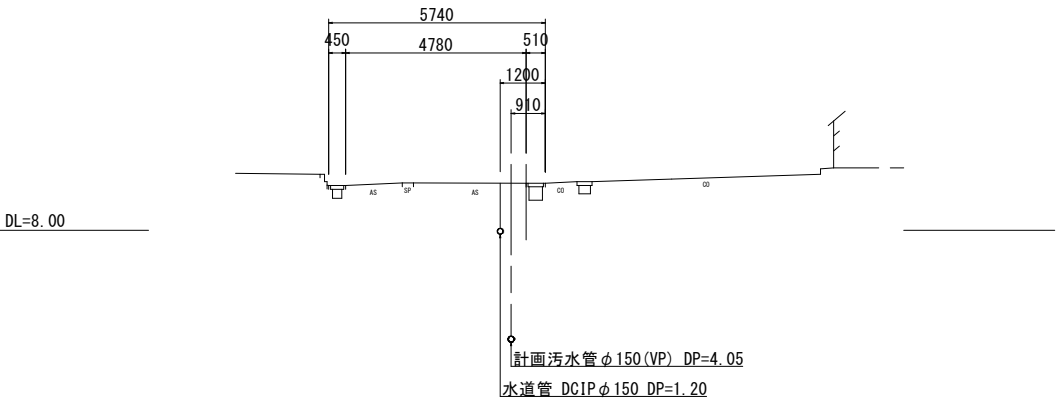
No. 0



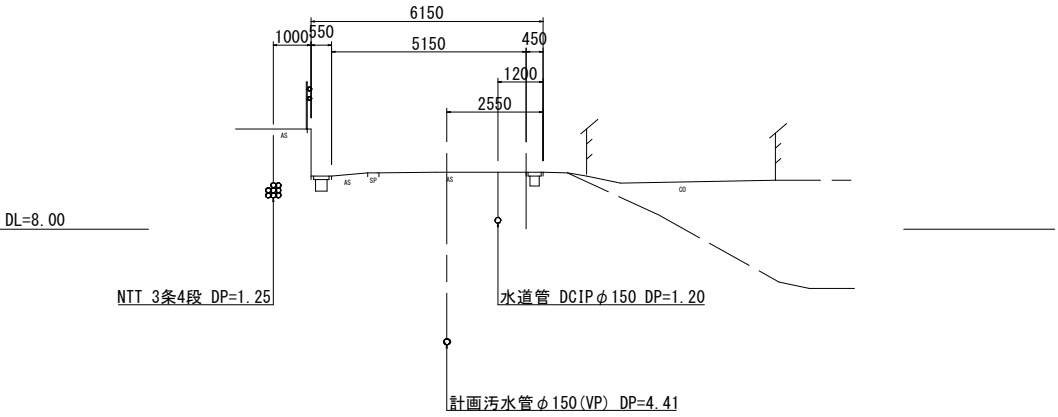
No. 1



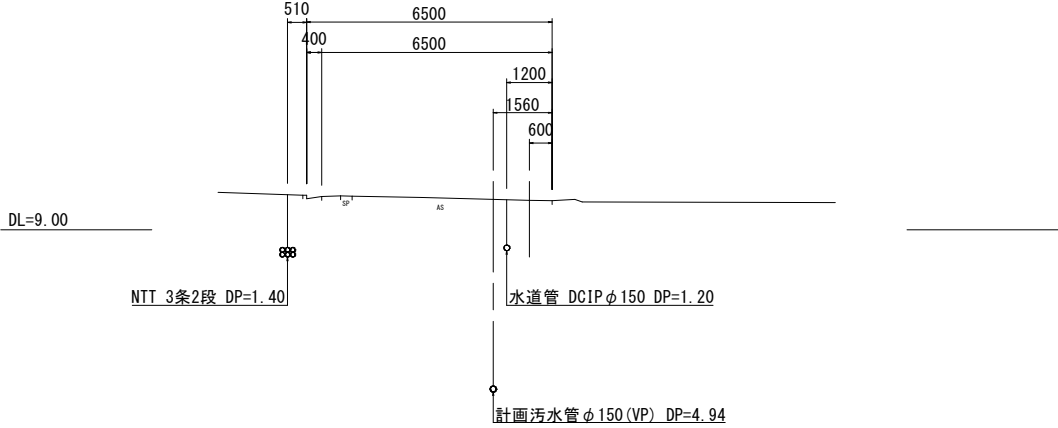
No. 2



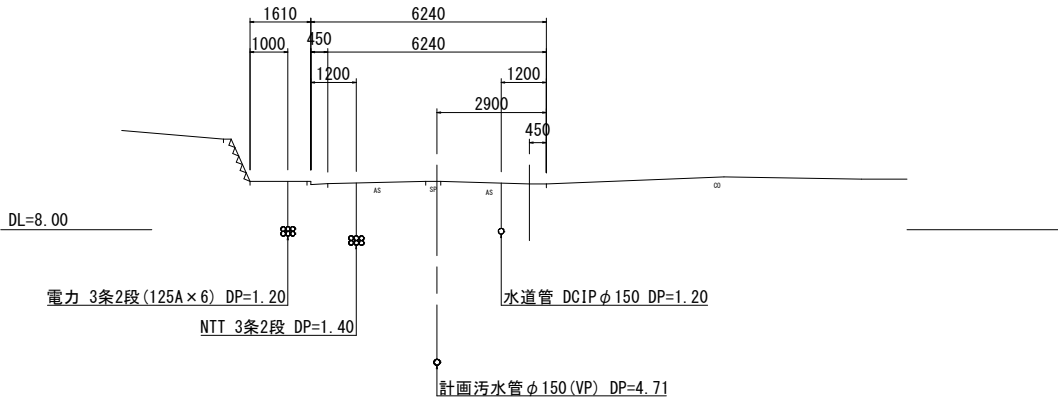
No. 3



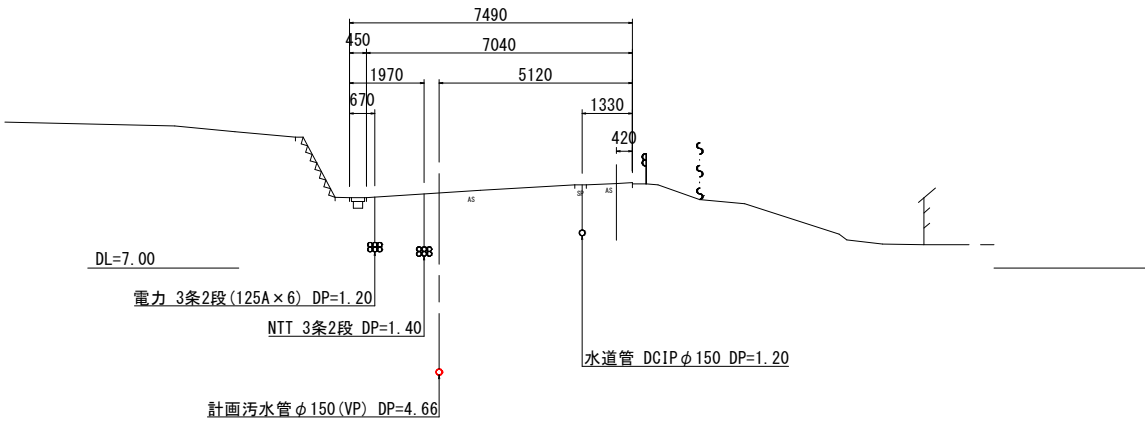
No. 4



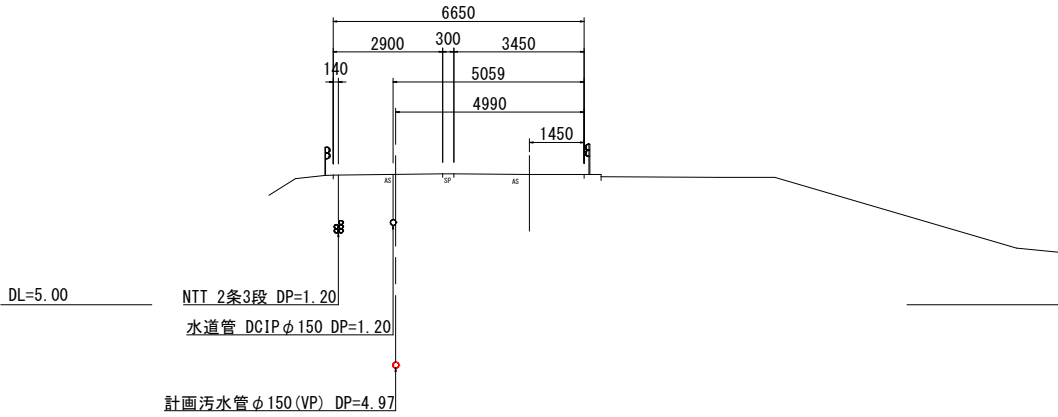
No. 5



No. 6

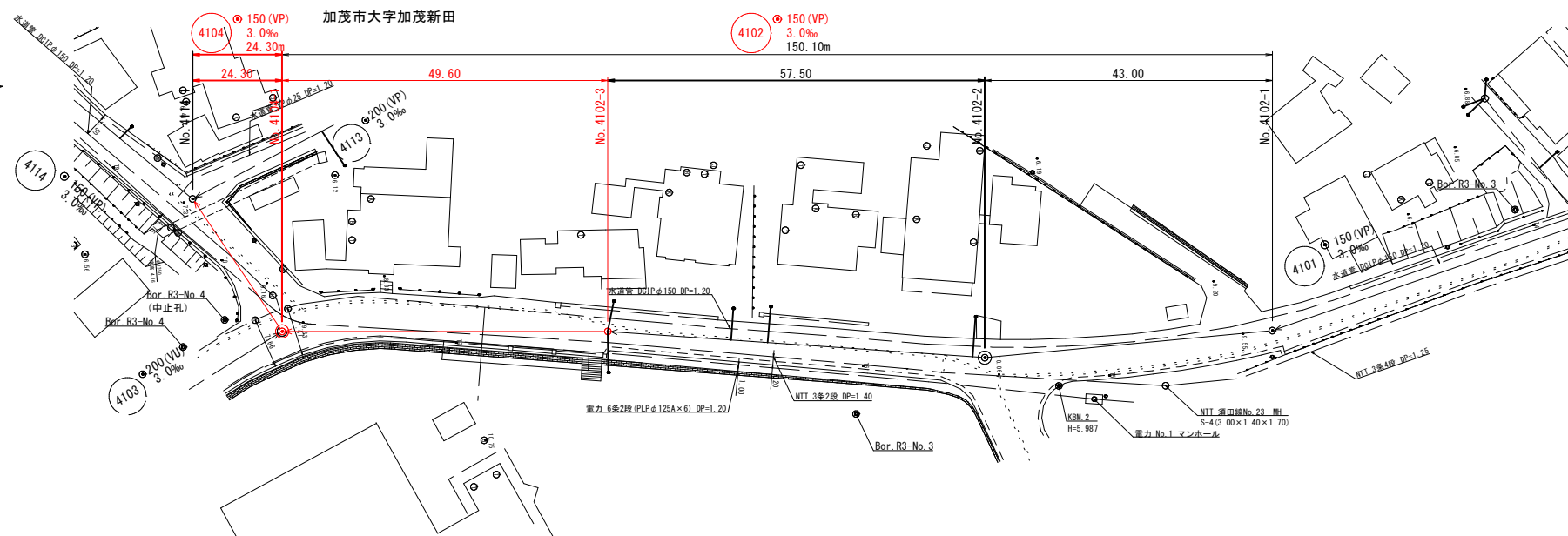


No. 7

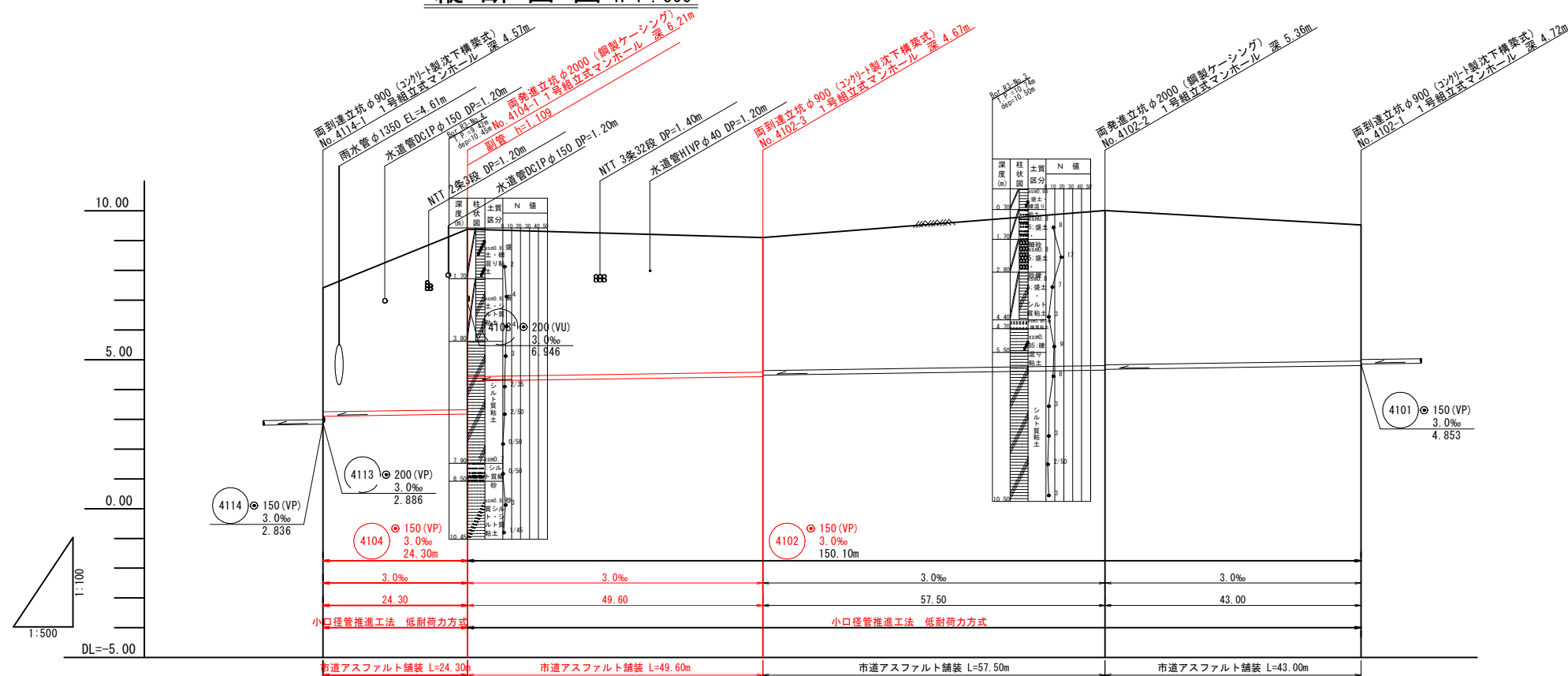


事業名	加茂市公共下水道事業
工事名	仲組諏訪ノ木線污水管渠築造その2工事
施設名	
工事箇所	加茂市大字加茂新田 地内
図面名称	横断面図（その1）
縮尺	1:100
令和 年 月 作成	図番
新潟県加茂市上下水道課	





縦断面図  $\frac{V}{H}=1:500$



測 点	单 距 离	增加距離	地 盤 高	管 底 高	埋 埋 深	土 溝 寸
No. 4114 <sub>-1</sub>	0.00	0.00	7.41	3.100		4.15
No. 4104 <sub>-1</sub>	24.30	24.30	9.38	3.173 4.282		6.05 4.94
No. 4102 <sub>-3</sub>	49.60	73.90	9.10	4.431 4.481		4.51 4.46
No. 4102 <sub>-2</sub>	57.50	131.40	10.01	4.654 4.674		5.20 5.18
No. 4102 <sub>-1</sub>	43.00	174.40	9.52	4.803		4.56



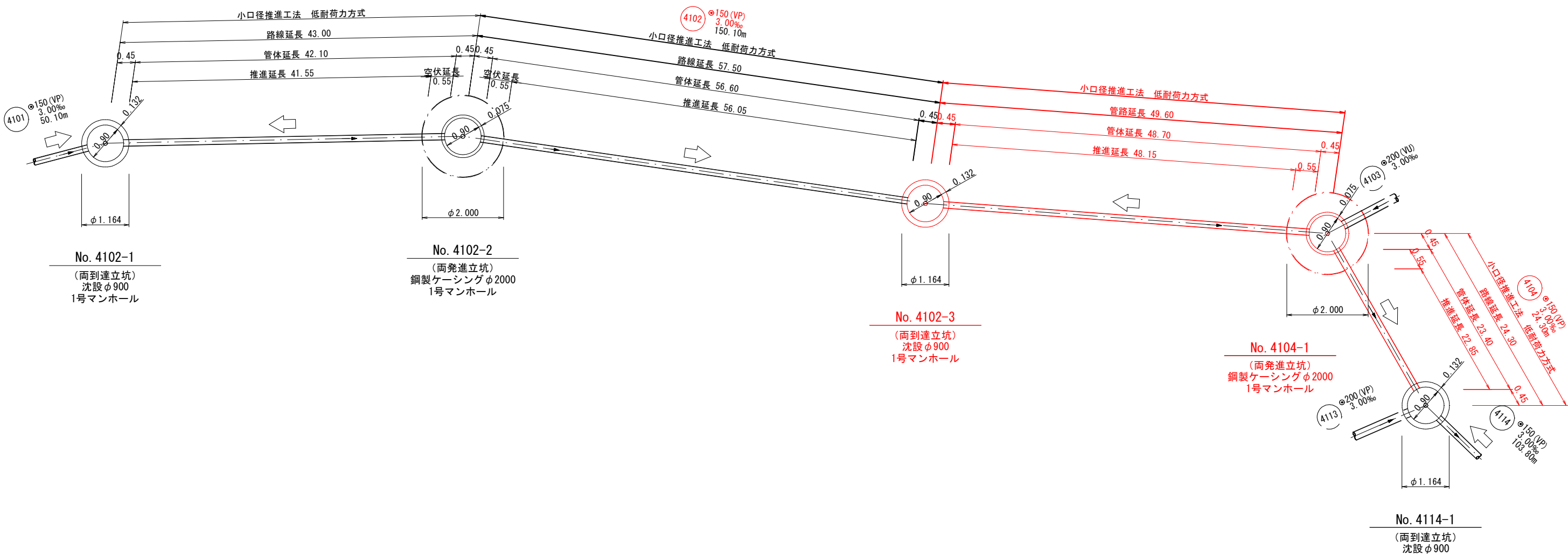
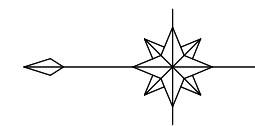
位置図 S=1 : 10,000

凡 例			
記 号	名 称	記 号	名 称
	1号マンホール		汚水、新設管
	小型マンホール		汚水、サービス管
	レジンマンホール		汚水、既設管
	マンホールポンプ		汚水、将来流入管
	副管取付け		NTTケーブル
	汚水樹(内径200)		水 道 管
	汚水樹(内径900)		電力ケーブル

4102 4104

事業名	加茂市公共下水道事業		
工事名	仲根諏訪ノ木線汚水管渠築造その2工事		
施設名			
工事箇所	加茂市大字加茂新田 地内		
図面名称	平面図・縦断面図・位置図		
縮尺	図示		
令和 年 月 作成	図番		
新温県加茂市上下水道課			

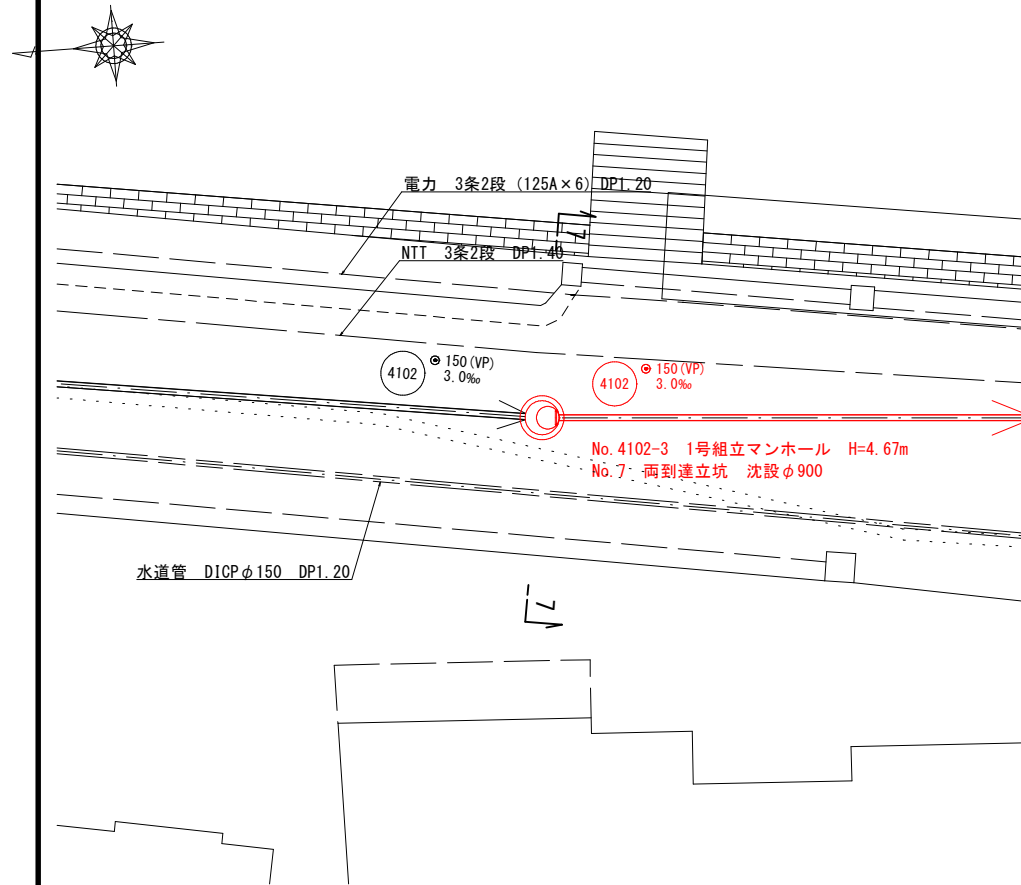
推進工概要図 (2) S=Free



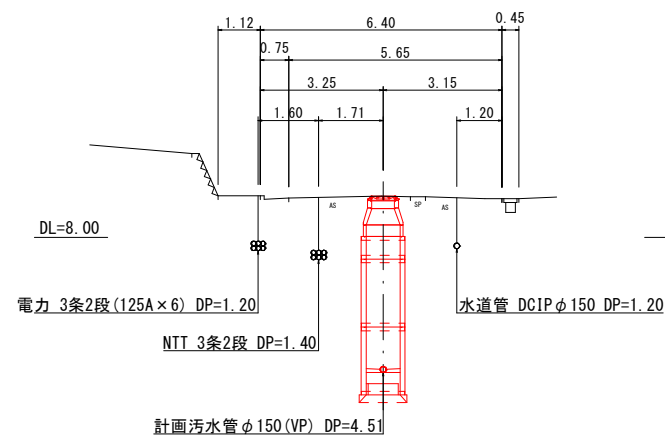
事業名	加茂市公共下水道事業
工事名	仲組諏訪ノ木線汚水管渠築造その2工事
施設名	
工事箇所	加茂市大字加茂新田 地内
図面名称	推進工概要図 (2)
縮尺	S=Free
令和 年 月 作成	図番
新潟県加茂市上下水道課	

詳細図(3)

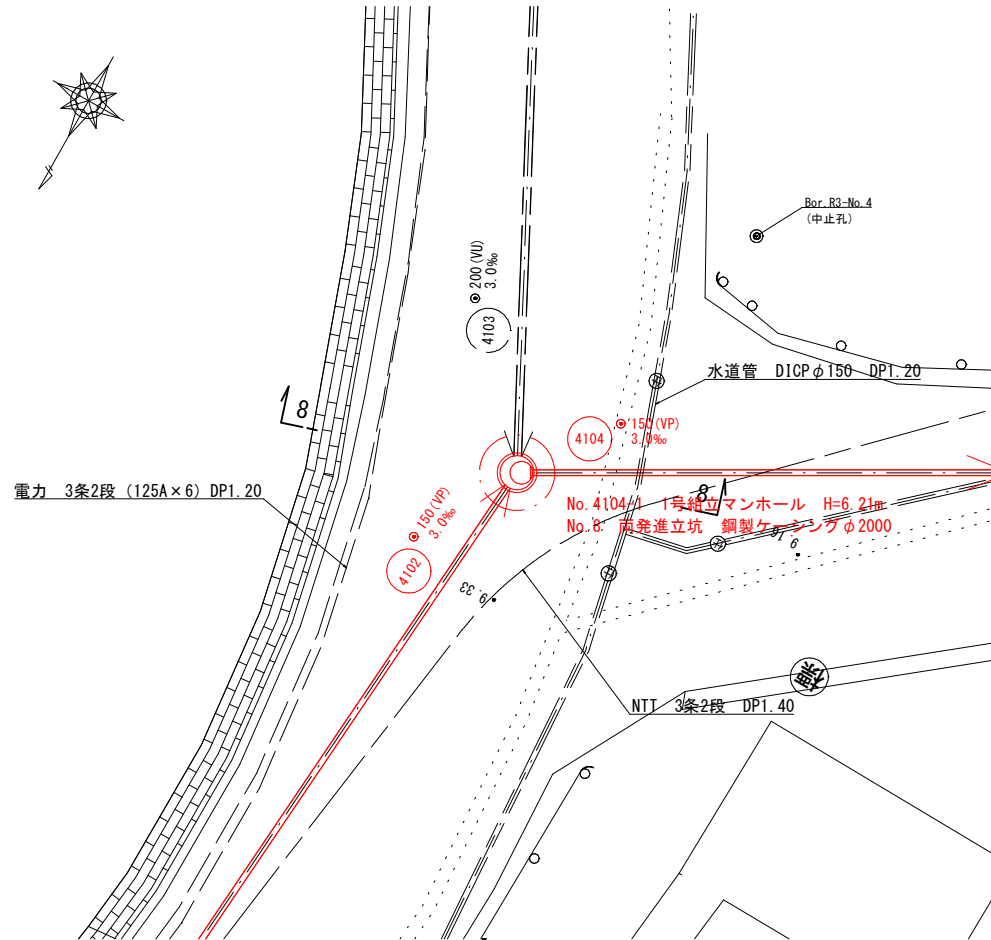
平面図 S=1:100  
No. 4102-3



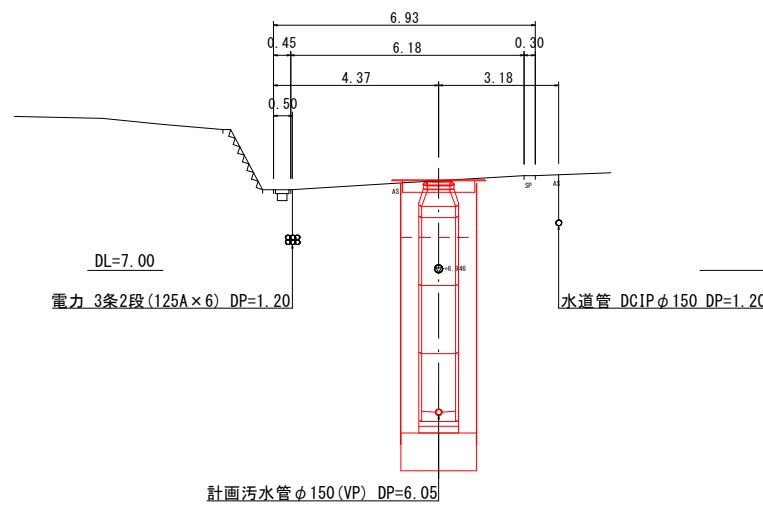
横断面図 S=1:100  
7-7



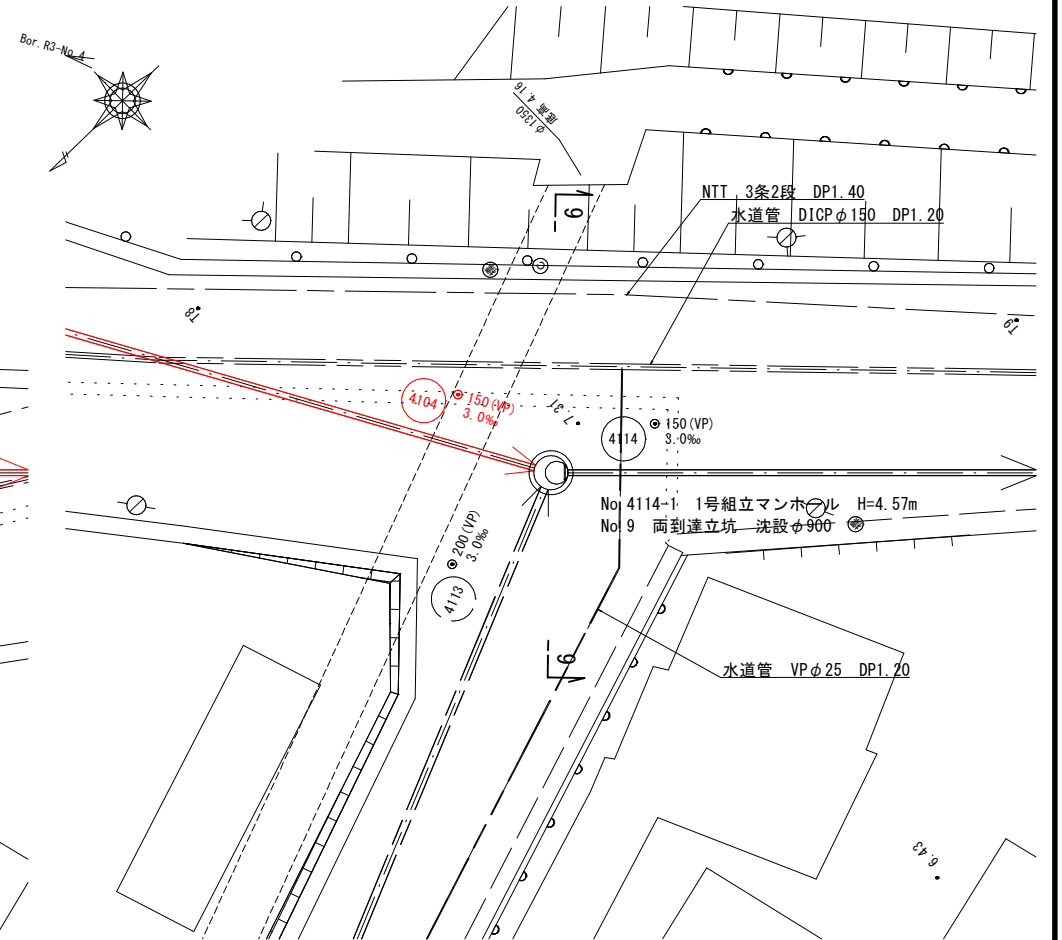
平面図 S=1:100  
No. 4104-1



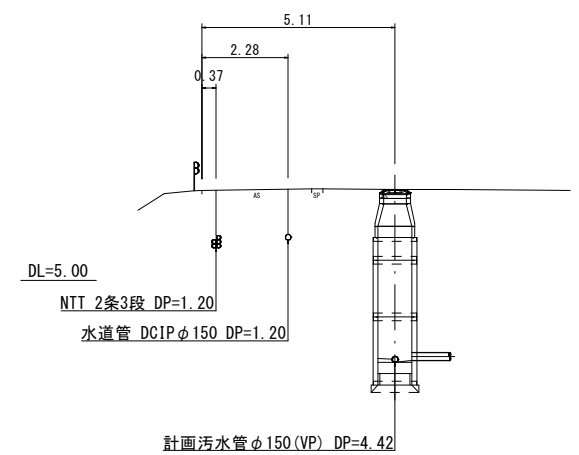
横断面図 S=1:100  
8-8



平面図 S=1:100  
No. 4114-1



横断面図 S=1:100  
9-9



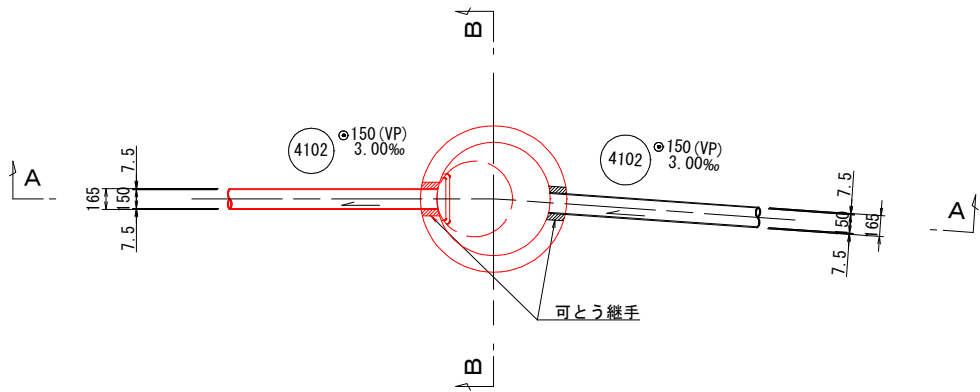
4102 4104 4114

事業名	加茂市公共下水道事業
工事名	仲根原訪ノ木線污水管渠築造その2工事
施設名	
工事箇所	加茂市大字加茂新田 地内
図面名称	詳細図(3)
縮尺	図示
令和 年 月 作成 図番	
新潟県加茂市上下水道課	

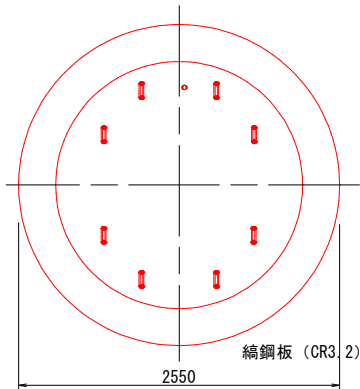
No. 7 到達立坑仮設図 S=1:30

(沈設φ900) No. 4102-3

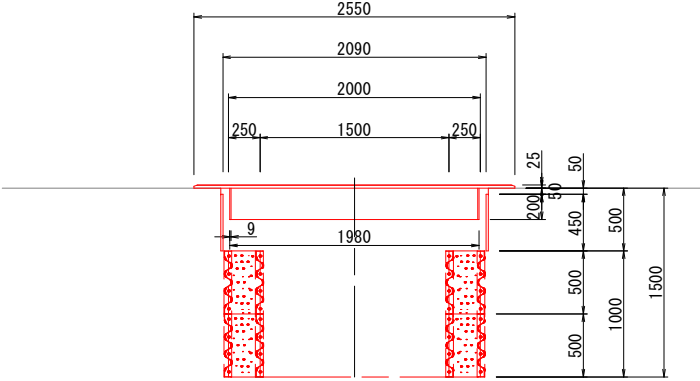
平面図



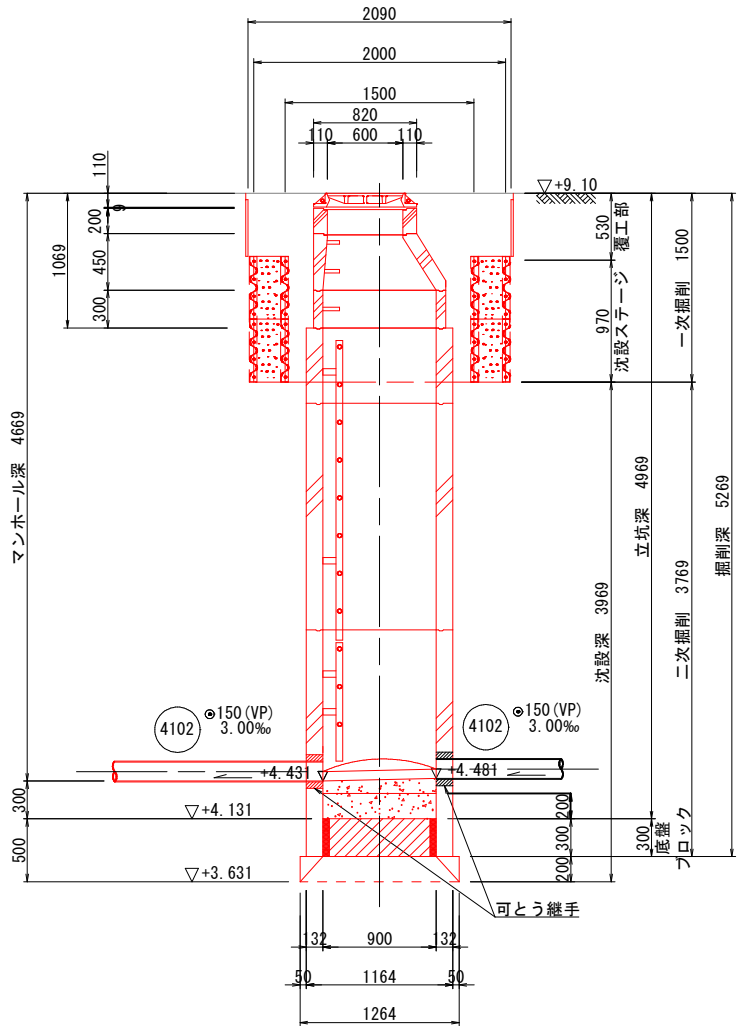
円径覆工板平面図



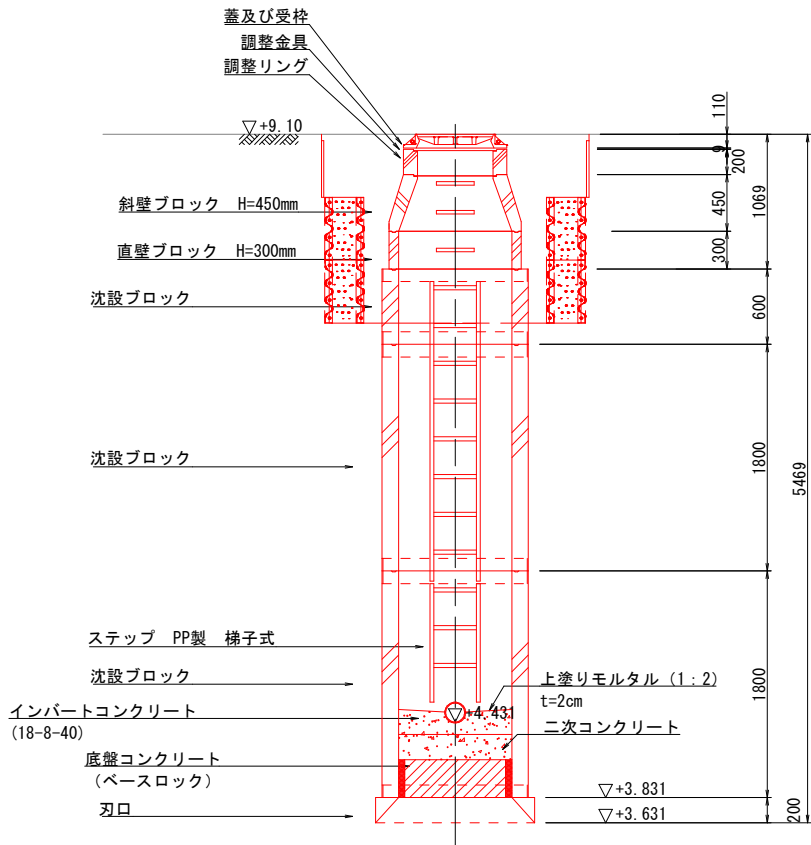
土留掘削・沈設ステージ・円径覆工 設置仮設図



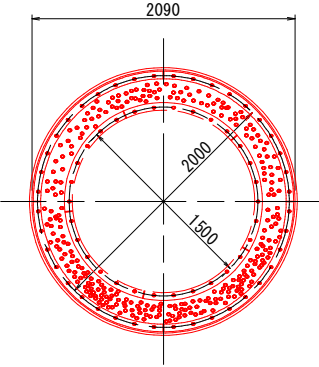
A-A断面図



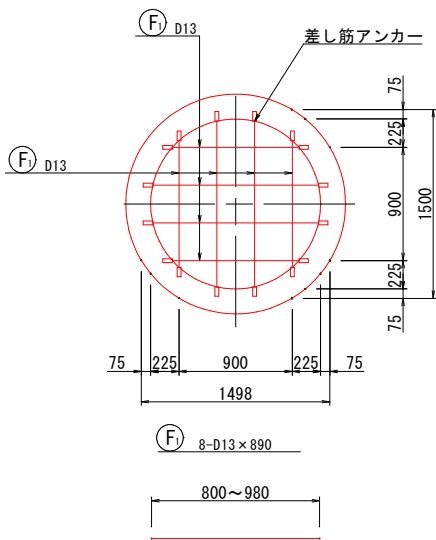
B-B断面図



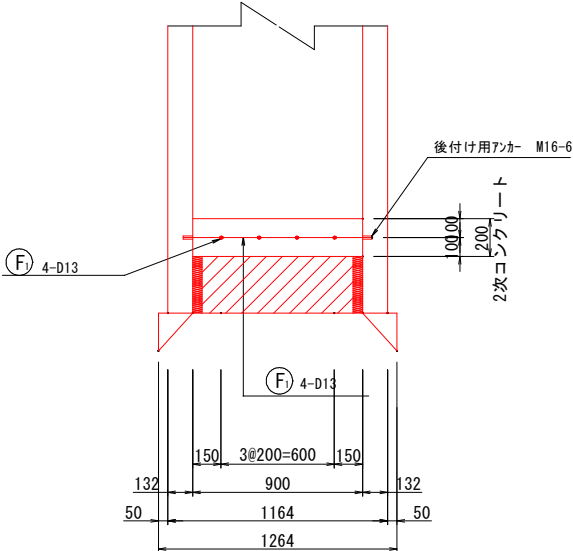
底盤部配筋図



S=1:30



S=1:20



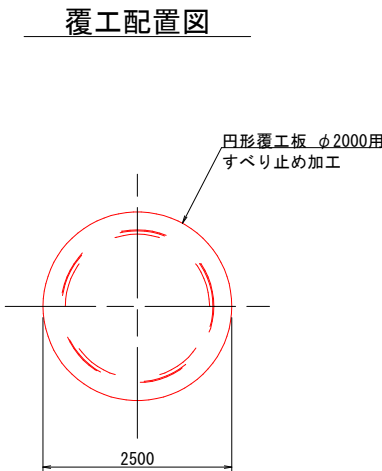
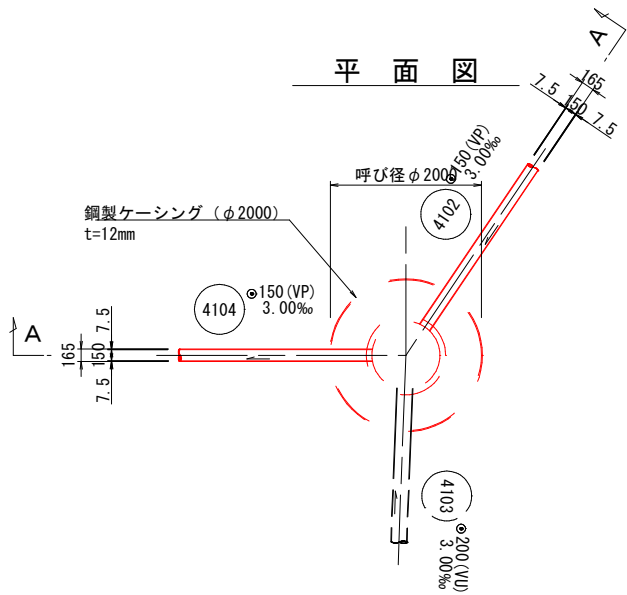
鉄筋重量表

種別	鉄筋径	長さ (mm)	本数 (本)	単位重量 (kg/m)	一本当り重量 (kg/本)	重量 (kg)	摘要
F1	D13	890	8	0.995	0.886	7.1	平均長
D13						7.1 kg	
合計						7.1 kg	

事業名	加茂市公共下水道事業
工事名	仲根原筋ノ木線汚水管渠築造その2工事
施設名	
工事ヶ所	加茂市大字加茂新田 地内
図面名称	No. 7 到達立坑仮設図
縮尺	1:30
令和 年 月 作成 図番	
新潟県加茂市上下水道課	

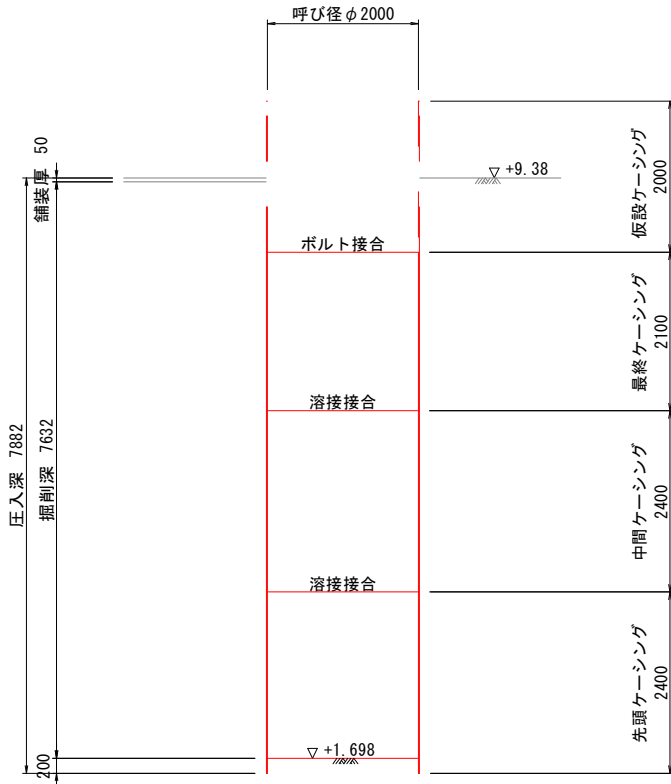
No. 8 両発進立坑仮設図 S=1:50

(鋼製ケーシング φ2000) No. 4104-1



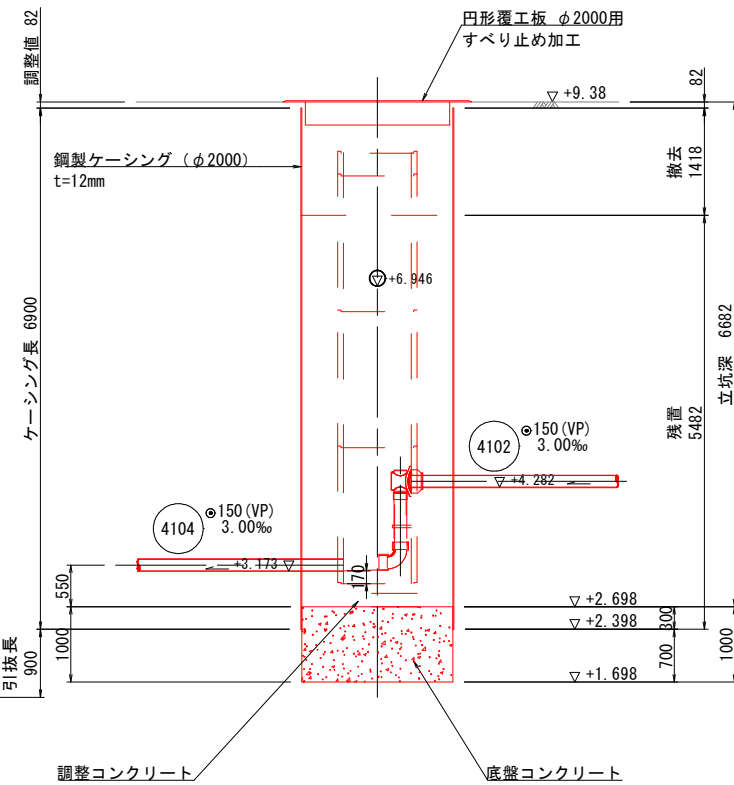
A-A断面図

圧入掘削完了図

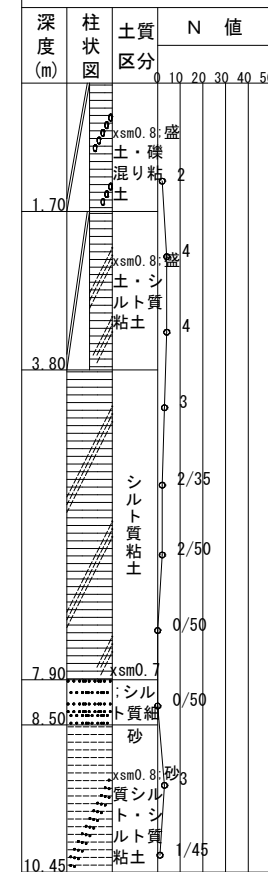


A-A断面図

底スラブコンクリート打設・引抜完了図



Bor. R3-No. 4  
1 P = 9.42m  
dep=10.45m

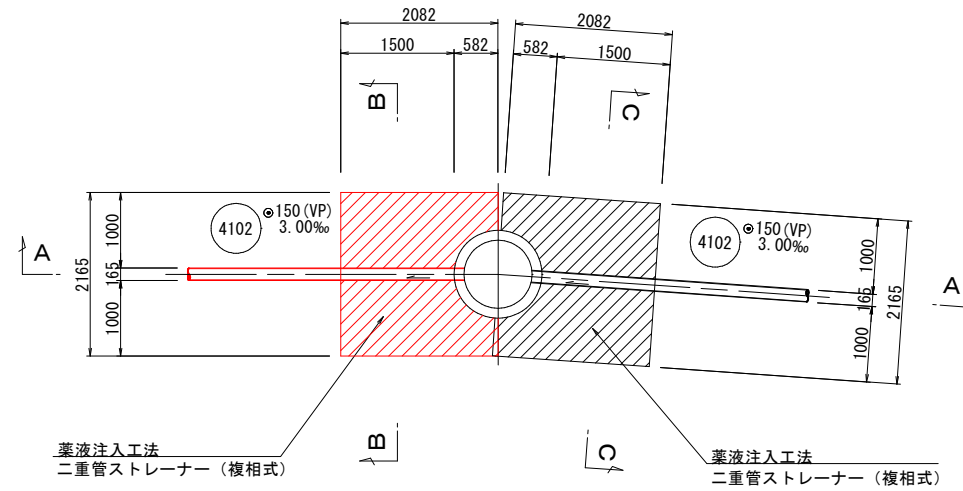


事業名	加茂市公共下水道事業
工事名	仲根原訪ノ木線汚水管渠築造その2工事
施設名	
工事ヶ所	加茂市大字加茂新田 地内
図面名称	No. 8 両発進立坑仮設図
縮尺	1:50
令和 年 月 作成 図 番	
新潟県加茂市上下水道課	

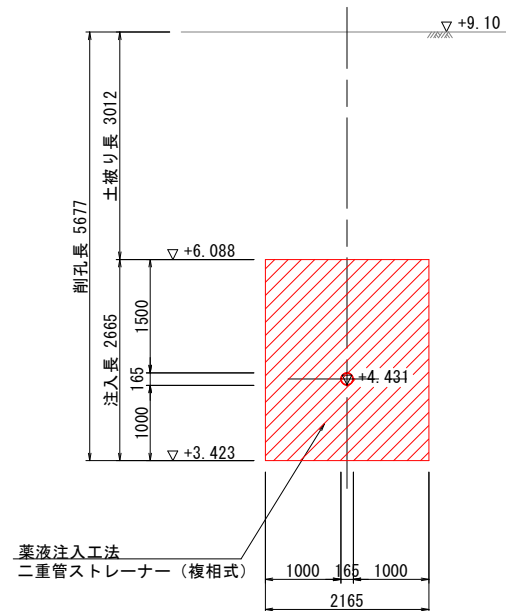


# No. 7 到達立坑地盤改良図 S=1:50

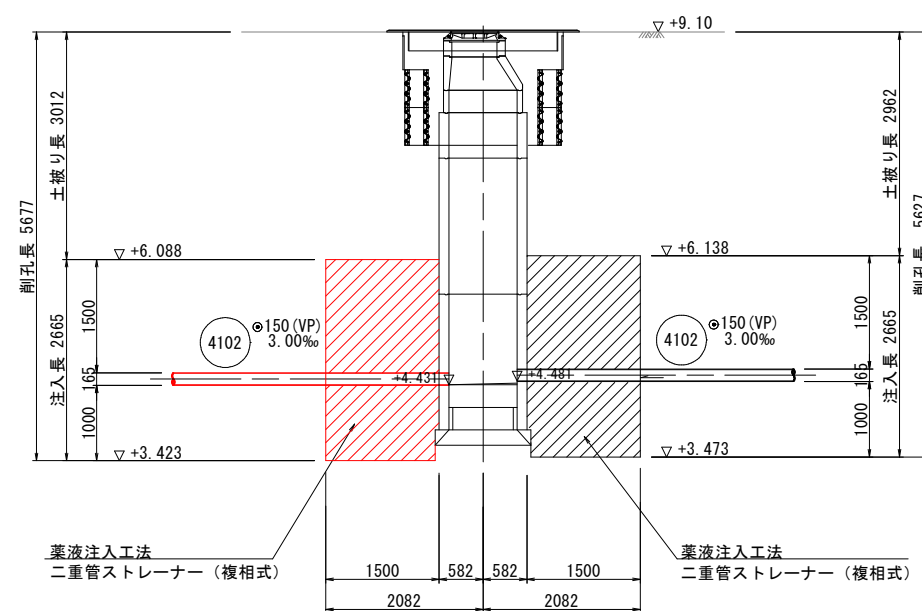
(沈設 φ900) No. 4102-3



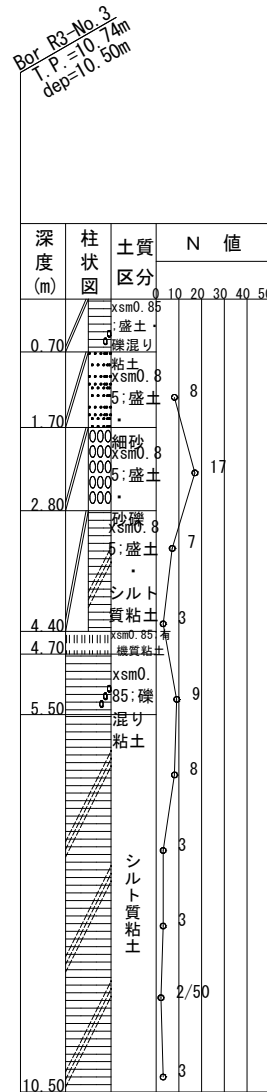
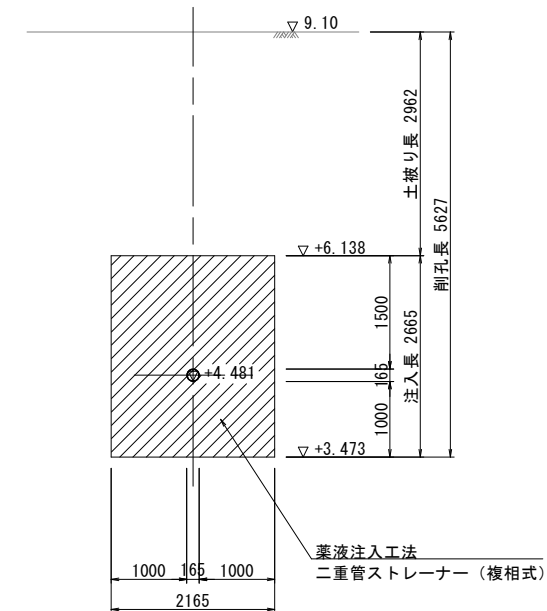
B-B断面図



A-A断面図



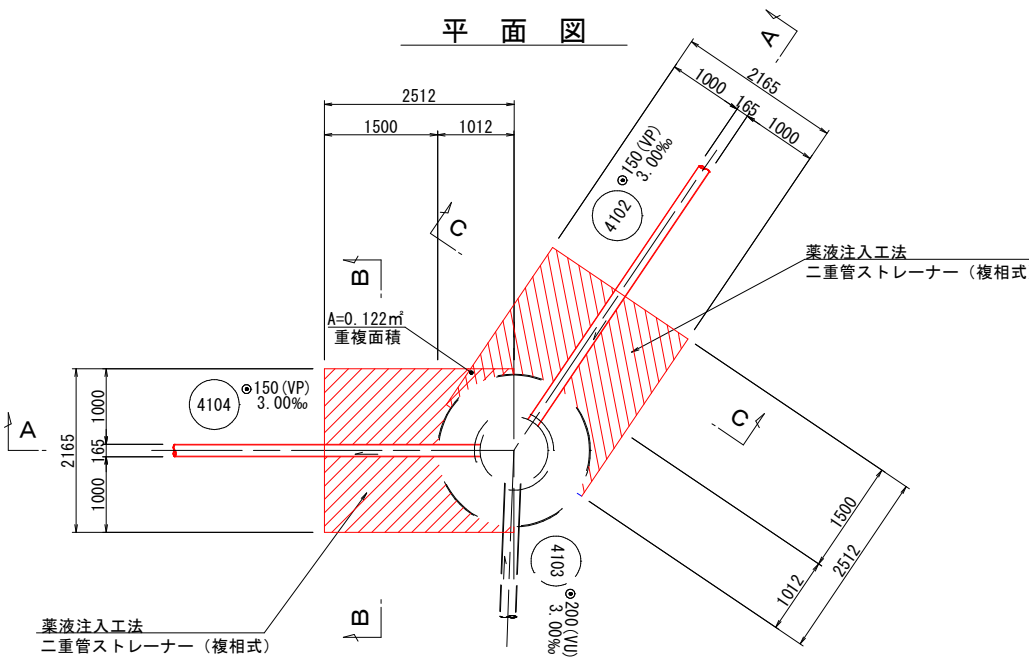
C-C断面図



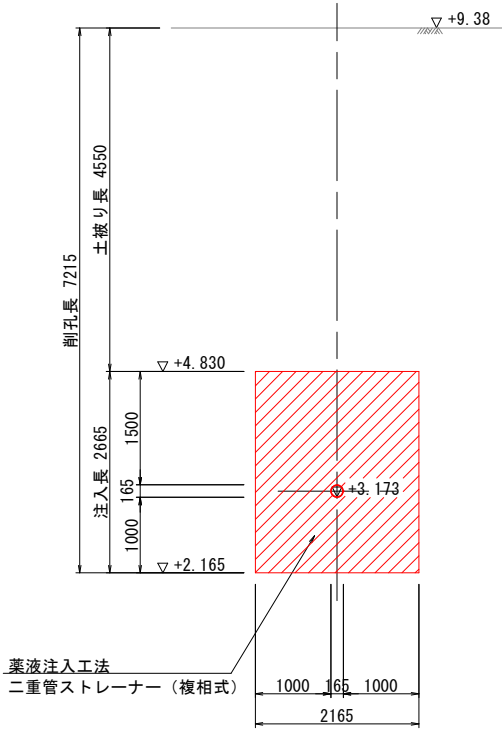
事業名	加茂市公共下水道事業
工事名	仲根原訪ノ木線汚水管渠築造その2工事
施設名	
工事ヶ所	加茂市大字加茂新田 地内
図面名称	No. 7 両到達立坑地盤改良図
縮尺	1:50
令和 年 月 作成 図番	
新潟県加茂市上下水道課	

No. 8 両発進立坑地盤改良図 S=1:50

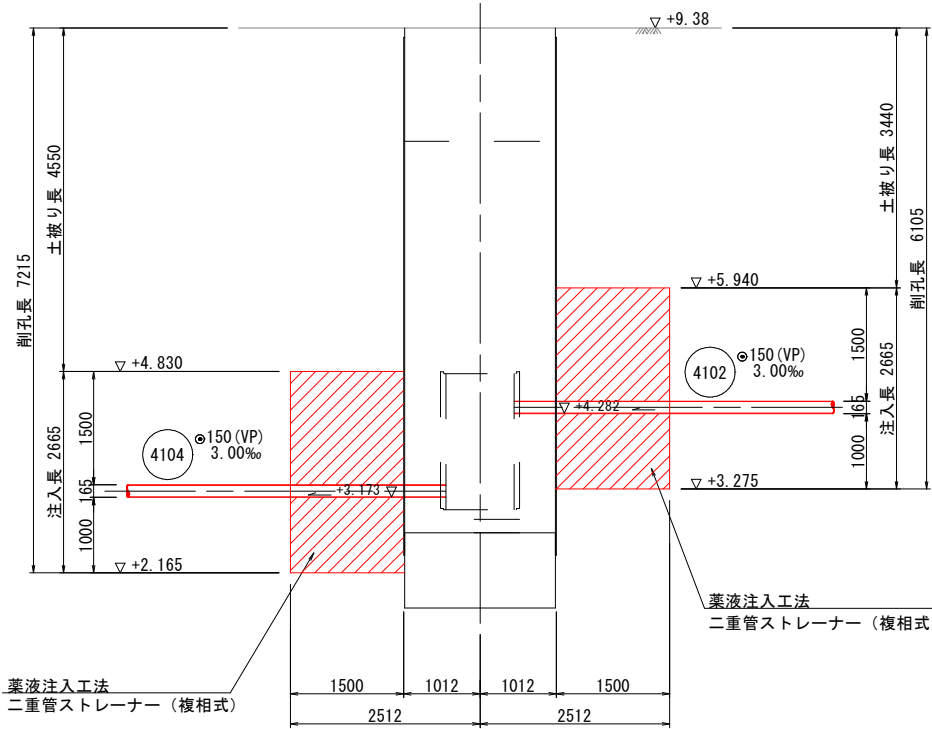
(鋼製ケーシング φ2000) No. 4104-1



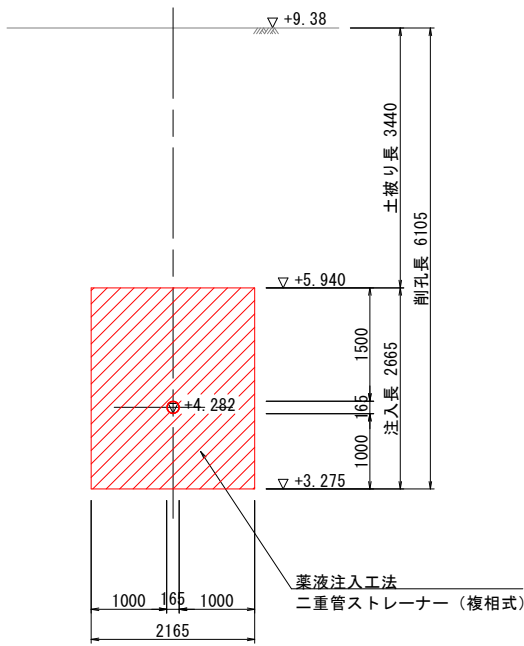
B-B断面図



A-A断面図



C-C断面図

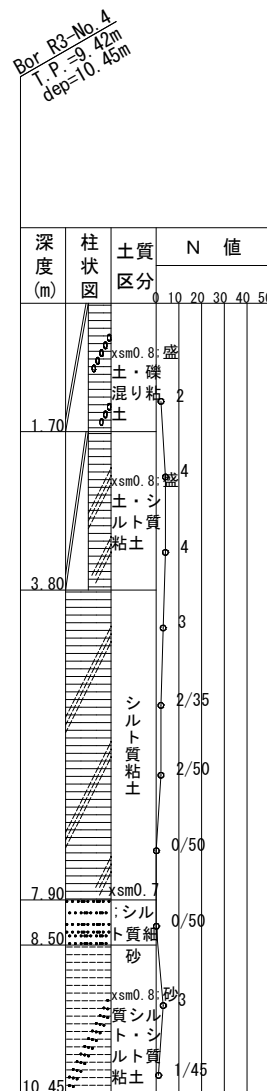
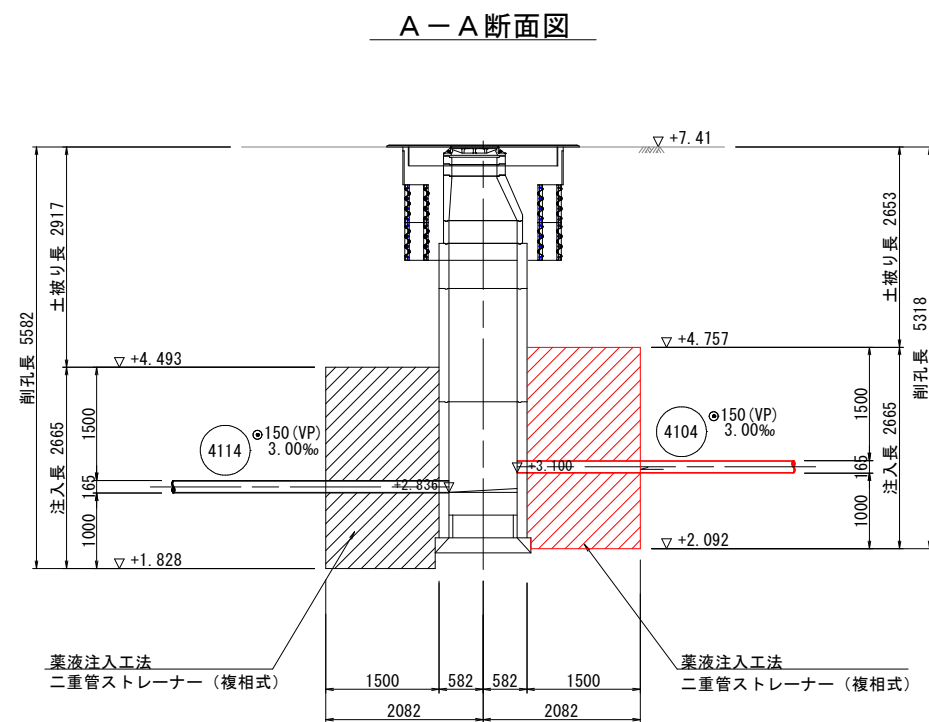
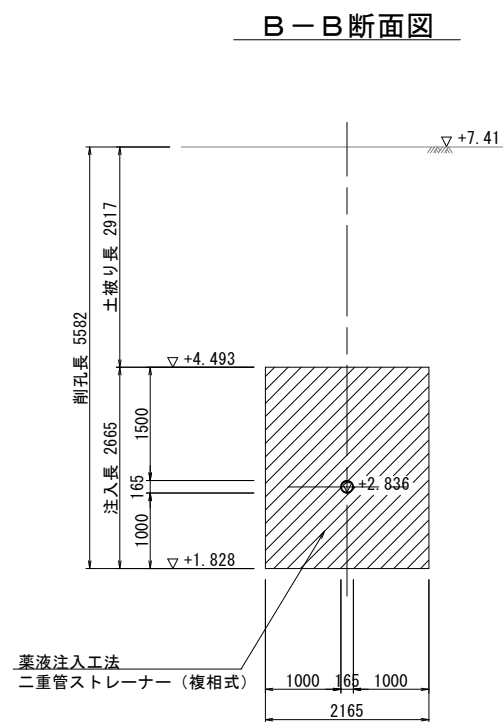
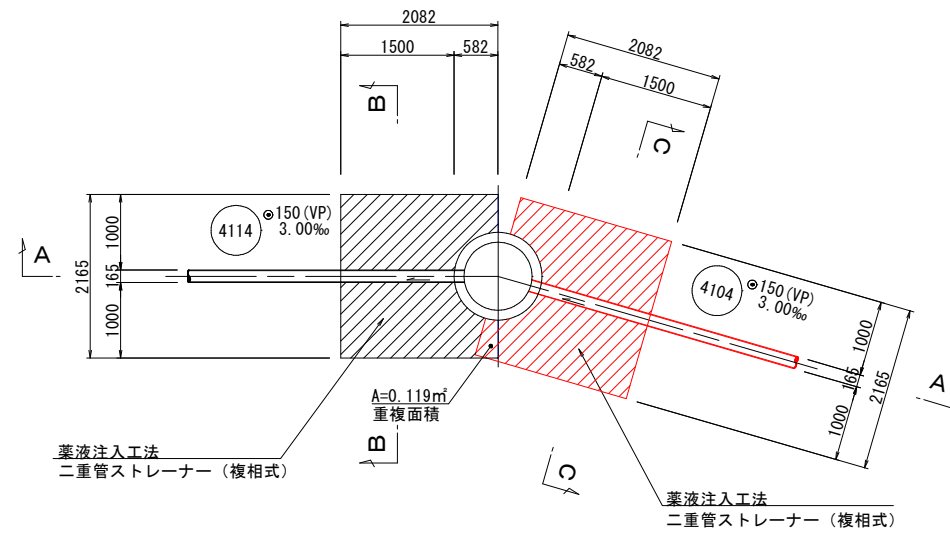


Bor. R3-No. 4  
T.P. -9.42m  
dep-10.45m

深度 (m)	柱状 図	土質 区分	N 値
0		盛土・砂	2
1.70		盛土・シルト質粘土	4
3.80		シルト質粘土	2/35
7.90		シルト質粘土	0/50
8.50		砂	1/45
10.45		粘土	

事業名	加茂市公共下水道事業
工事名	仲根原訪ノ木線汚水管渠築造その2工事
施設名	
工事ヶ所	加茂市大字加茂新田 地内
図面名称	No. 8 両発進立坑地盤改良図
縮尺	1:50
令和 年 月 作成 図 番	
新潟県加茂市上下水道課	

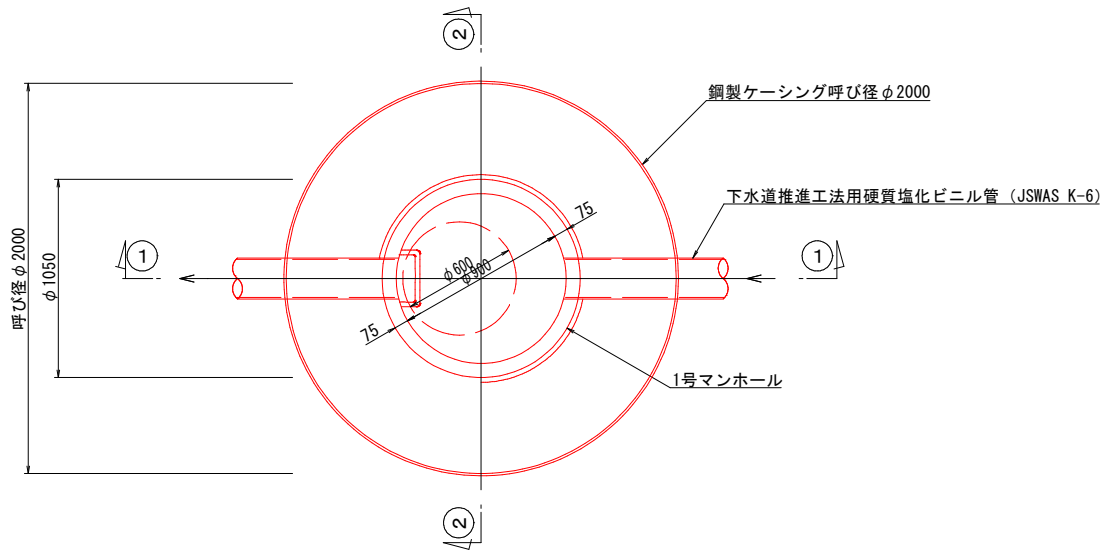
(沈設  $\phi 900$ ) No. 4114-1



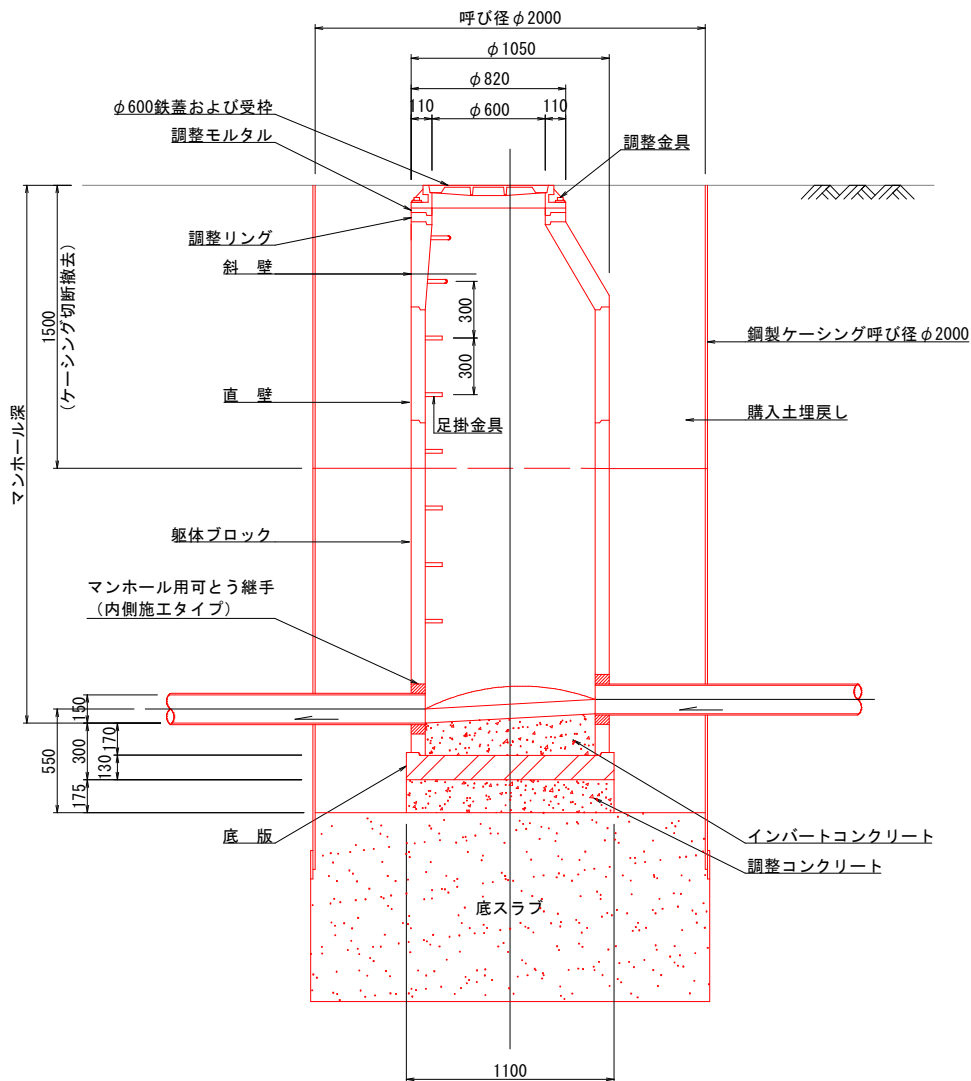
事業名	加茂市公共下水道事業		
工事名	仲紹諏訪ノ木緑汚水管渠築造その2工事		
施設名			
工事ヶ所	加茂市大字加茂新田 地内		
図面名称	No. 9 両到達立坑地盤改良図		
縮 尺	1:50		
令和 年 月 作成	図 番		
新潟県加茂市上下水道課			

φ2000mm発進立坑内設置, 1号マンホール標準構造図 S=1:20

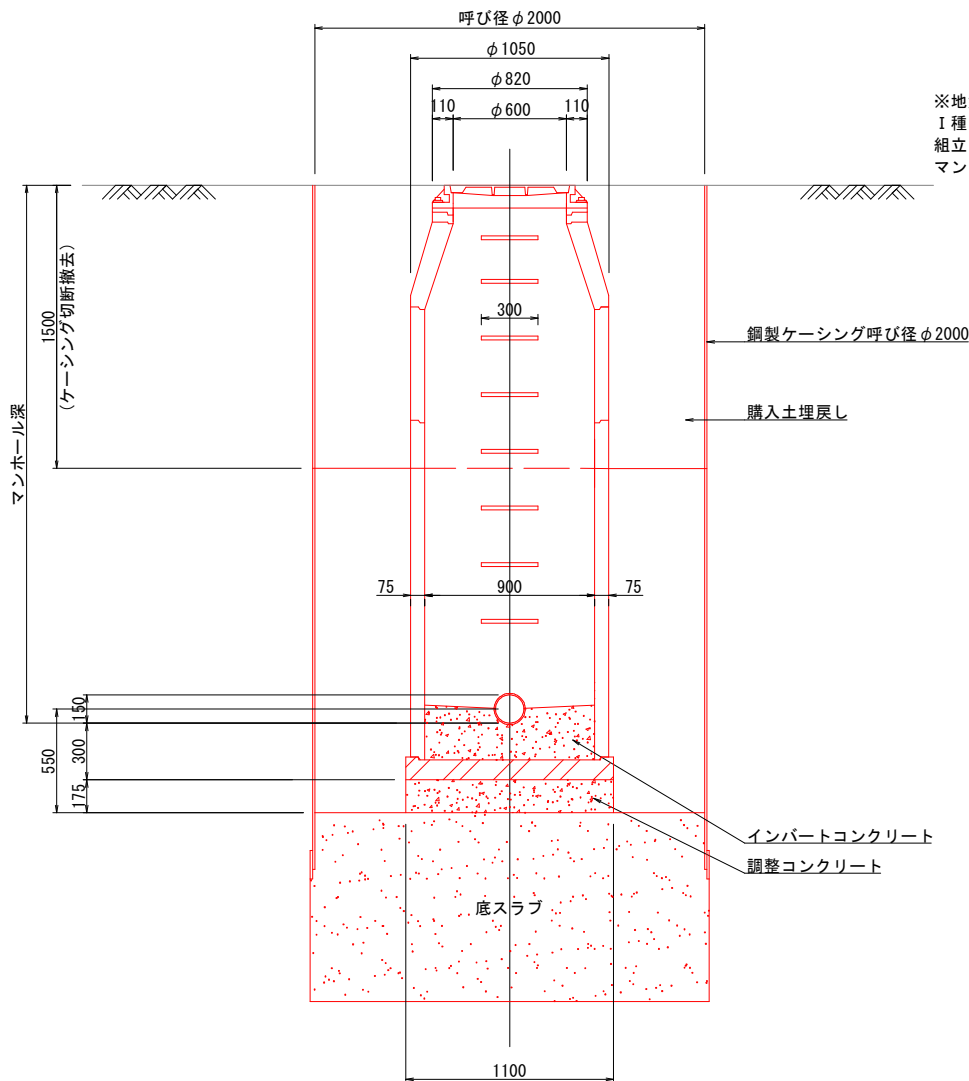
平面図



①-① 断面



②-② 断面



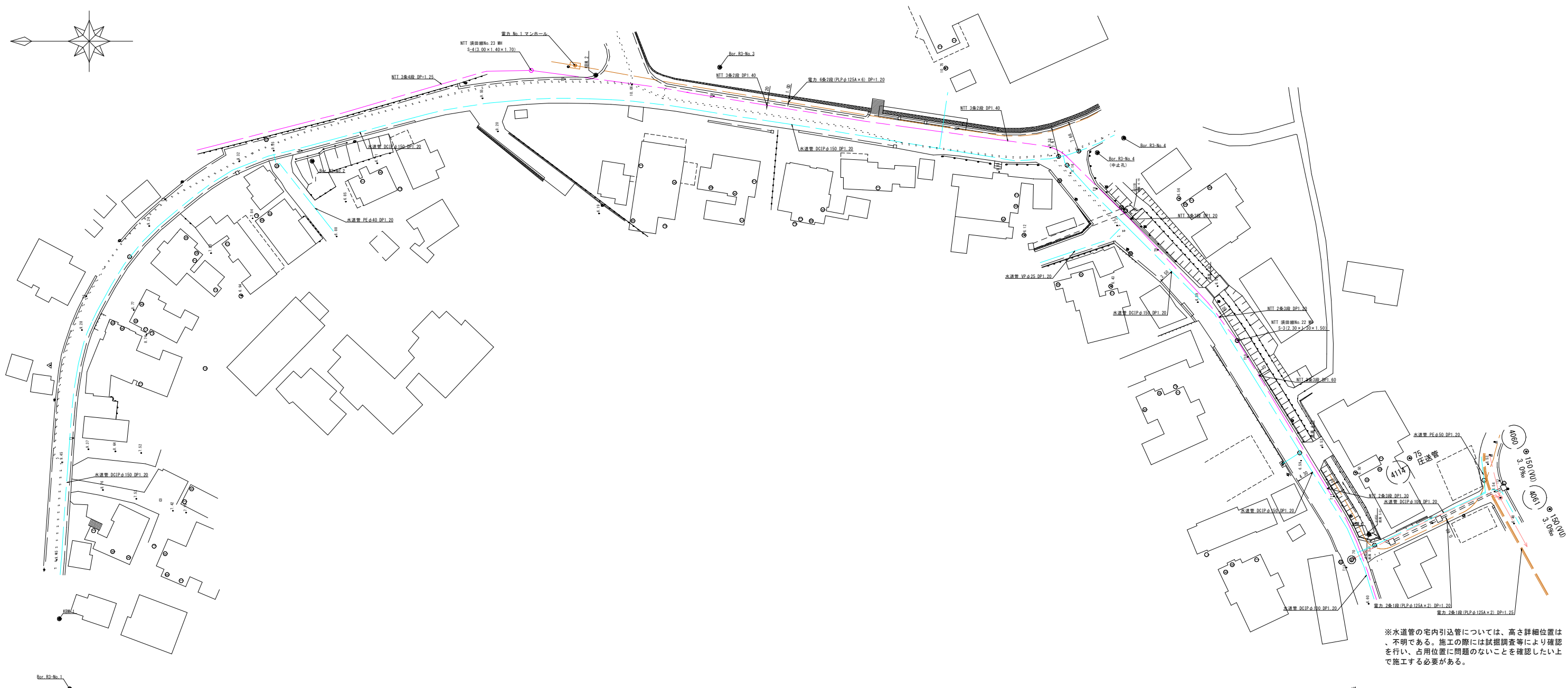
※地盤高から5.0mまでは組立マンホール  
I種ブロックを使用し、5.0m～10.0mまでは  
組立マンホールII種ブロックを使用すること  
マンホール深5.0m以上は中間スラブを設置すること

事業名	加茂市公共下水道事業
工事名	仲総原訪ノ木線汚水管渠築造その2工事
施設名	
工事箇所	加茂市大字加茂新田 地内
図面名称	φ2000mm発進立坑内設置, 1号マンホール標準構造図
縮尺	1:20
令和 年 月 作成 図 番	
新潟県加茂市上下水道課	



地下埋設物平面図 S=1 : 500

加茂市大字加茂新田



※水道管の宅内引込管については、高さ詳細位置は、不明である。施工の際には試掘調査等により確認を行い、占用位置に問題のないことを確認したい上で施工する必要がある。

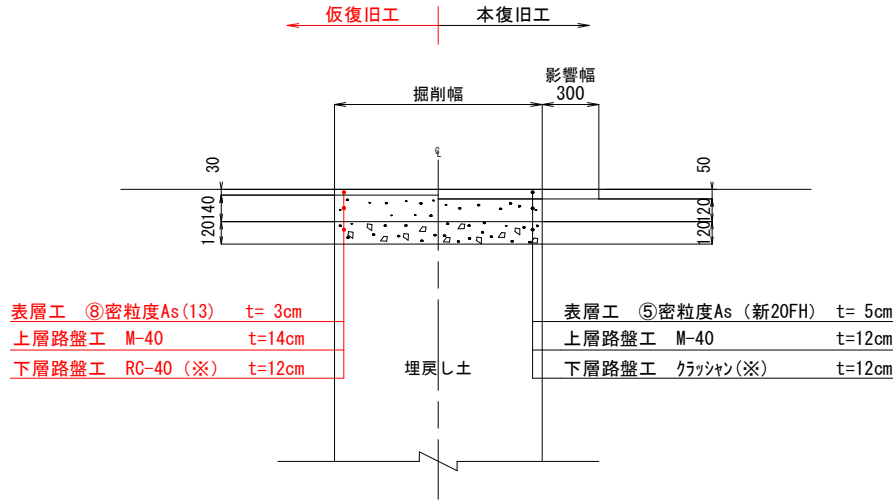
凡 例			
記 号	名 称	記 号	名 称
	汚水・既設管		
	NTTケーブル		
	水 道 管		

事 業 名	加茂市公共下水道事業
工 事 名	仲組諏訪ノ木線汚水管渠築造その2工事
施 設 名	
工事箇所	加茂市大字加茂新田 地内
図面名称	地下埋設物平面図
縮 尺	1:500
令和 年 月 作成	図 番
新潟県加茂市上下水道課	

舗装復旧標準横断面図 S=1：20

市道アスファルト舗装

大型車が通る可能性のある道路【交通量区分・N3】  
(大型車交通量1～100台未満/日・方向)

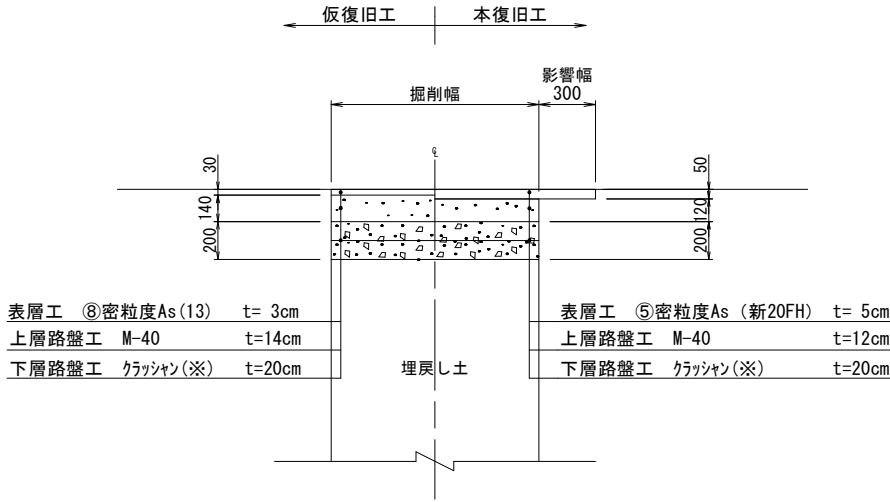


(注) 表層に用いるアスファルト混合物は、一般には⑤密粒As (新20FH)、縦断勾配6%を越える箇所  
消融雪施設設置箇所・橋面では⑦密粒As (新20FH) 改質 I 型を採用する。

(※) 下層路盤材、歩道路盤材の使用資材の優先順位は、上位から  
ARC-40 (RC混合)、ARC-40 (C混合)、RC-40、C-40の順とする。  
ただし当初は、調達の確実さを考慮してRC-40とする。

市道アスファルト舗装

大型車が通る可能性のある道路【交通量区分・N4】  
(大型車交通量100～250台未満/日・方向)

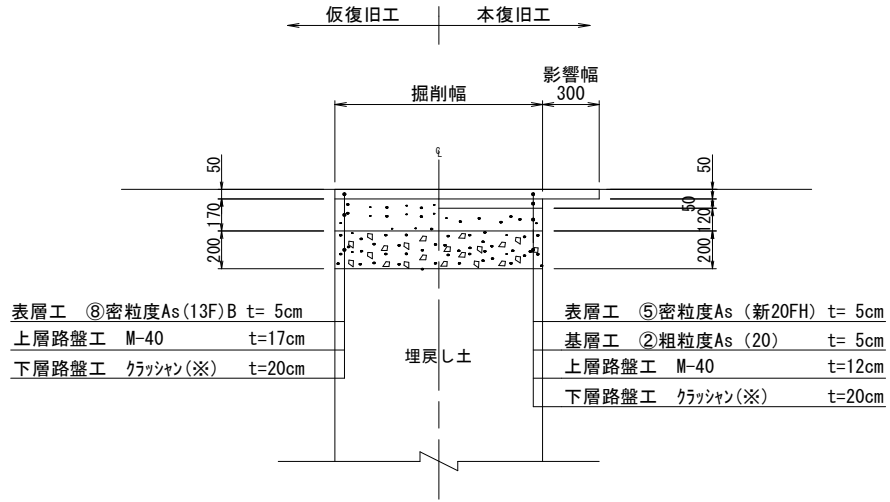


(注) 表層に用いるアスファルト混合物は、一般には⑤密粒As (新20FH)、縦断勾配6%を越える箇所  
消融雪施設設置箇所・橋面では⑦密粒As (新20FH) 改質 I 型を採用する。

(※) 下層路盤材、歩道路盤材の使用資材の優先順位は、上位から  
ARC-40 (RC混合)、ARC-40 (C混合)、RC-40、C-40の順とする。

市道アスファルト舗装

加茂市が指定した幹線道路【交通量区分・N5】  
(大型車交通量250台以上/日・方向)

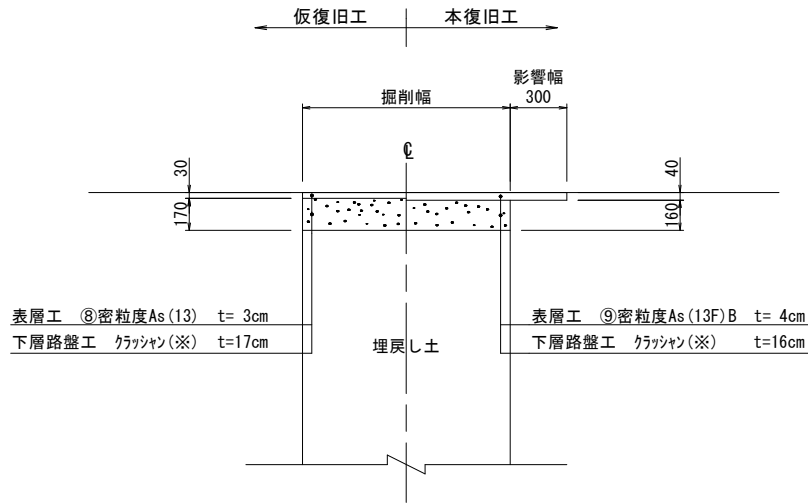


(注) 表層に用いるアスファルト混合物は、一般には⑤密粒As (新20FH)、縦断勾配6%を越える箇所  
消融雪施設設置箇所・橋面では⑦密粒As (新20FH) 改質 I 型を採用する。

(※) 下層路盤材、歩道路盤材の使用資材の優先順位は、上位から  
ARC-40 (RC混合)、ARC-40 (C混合)、RC-40、C-40の順とする。

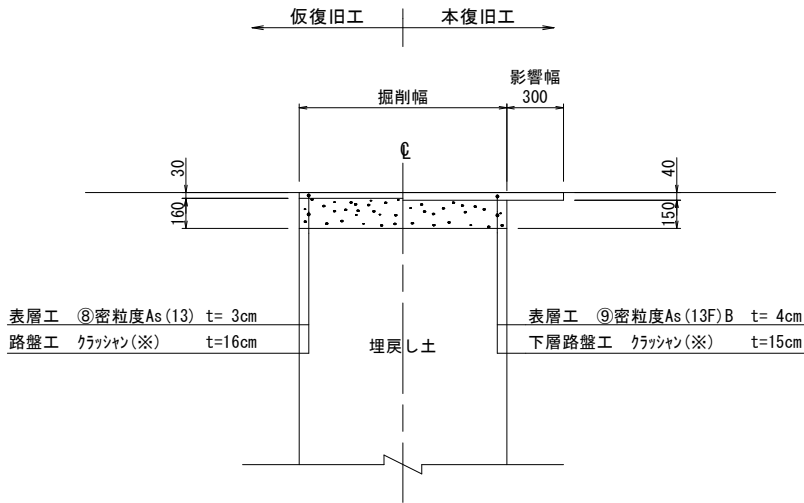
市道アスファルト舗装

大型車が通らない道路 (幅員3m未満)



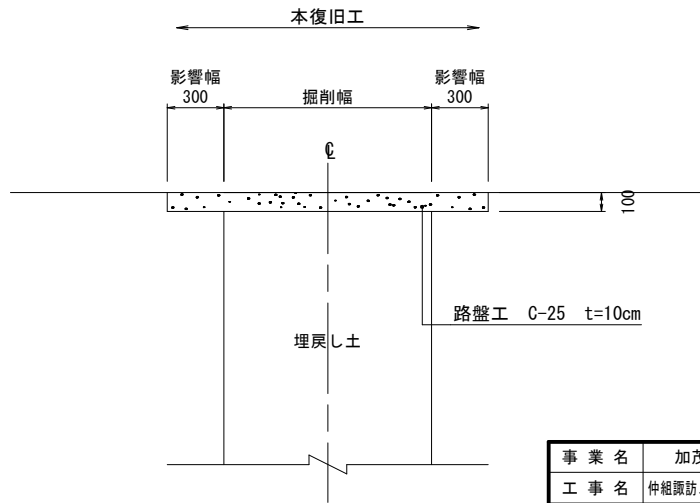
(注) 表層に用いるアスファルト混合物は、一般には⑨密粒As (13F) B、縦断勾配6%を越える箇所  
消融雪施設設置箇所・橋面では⑪密粒As (13FH改質) を採用する。

歩道舗装



(注) 表層に用いるアスファルト混合物は、一般には⑨密粒As (13F) B、縦断勾配6%を越える箇所  
消融雪施設設置箇所・橋面では⑪密粒As (13FH改質) を採用する。

市道砂利道

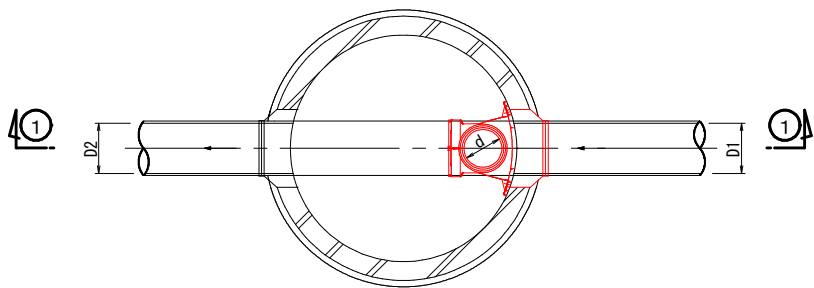


(注) 大規模な農道等については、別途協議する。

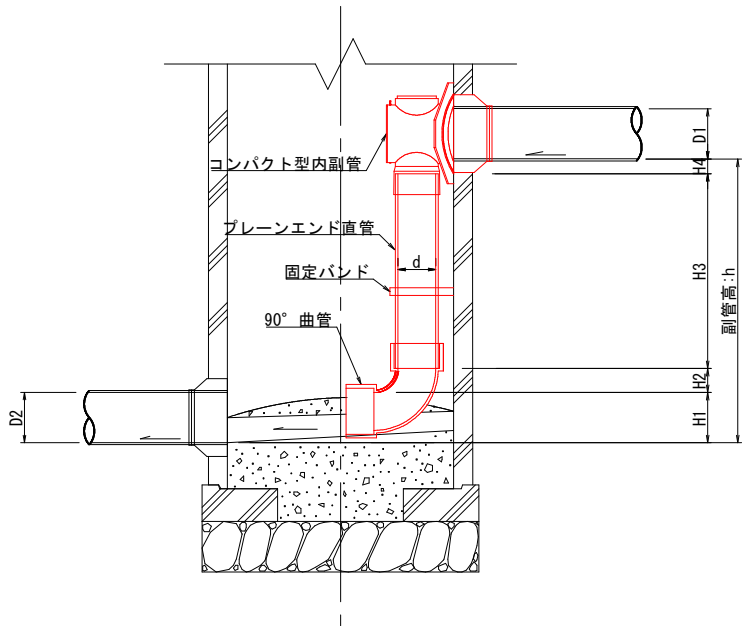
事業名	加茂市公共下水道事業
工事名	仲組諏訪ノ木線汚水管渠築造その2工事
施設名	
工事箇所	
図面名称	舗装復旧標準横断面図
縮尺	1:20
令和 年 月 作成	図番
新潟県加茂市上下水道課	

内 副 管

平 面 図



①-① 断 面



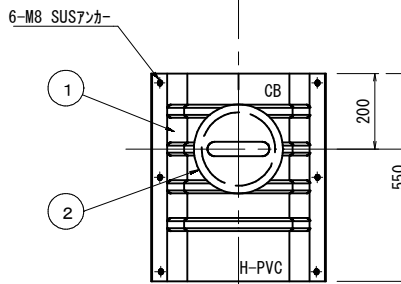
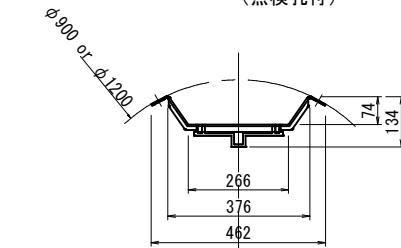
内副管寸法表 (mm)				
副管径・d	H1	H2	H3	H4
φ100	150	78	H-428	200
φ150	200	95	H-495	200
φ200	250	96	H-546	200

※ここで、hは副管高、H4は参考値

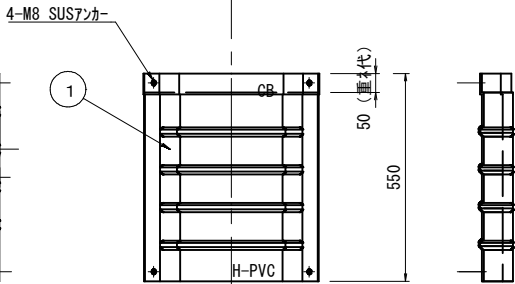
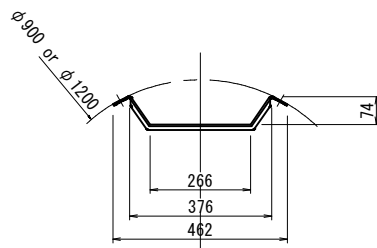
番号	名 称	数 量	材 質
①	飛散防止板本体	5	硬質塩化ビニル
②	ネジ式点検孔	2	硬質塩化ビニル

特殊内副管参考図

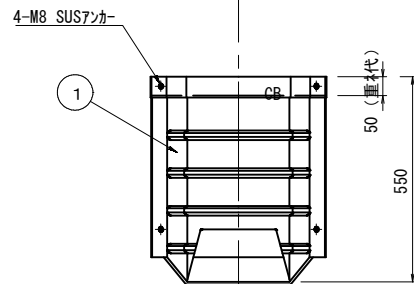
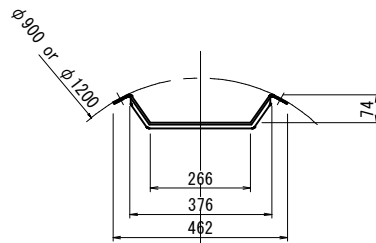
飛散防止板 A  
(点検孔付)



飛散防止板 B



飛散防止板受台 C



二次コンクリート

事業名	加茂市公共下水道事業
工事名	仲組諏訪ノ木線汚水管渠築造その2工事
施設名	
工事箇所	
図面名称	副管取付け標準構造図
縮 尺	1:10
令和 年 月 作成	図 番
新潟県加茂市上下水道課	