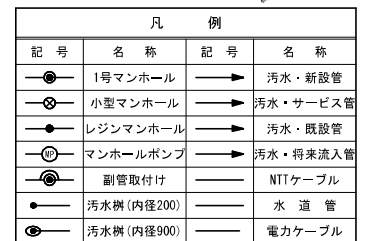


加茂市大字加茂新田

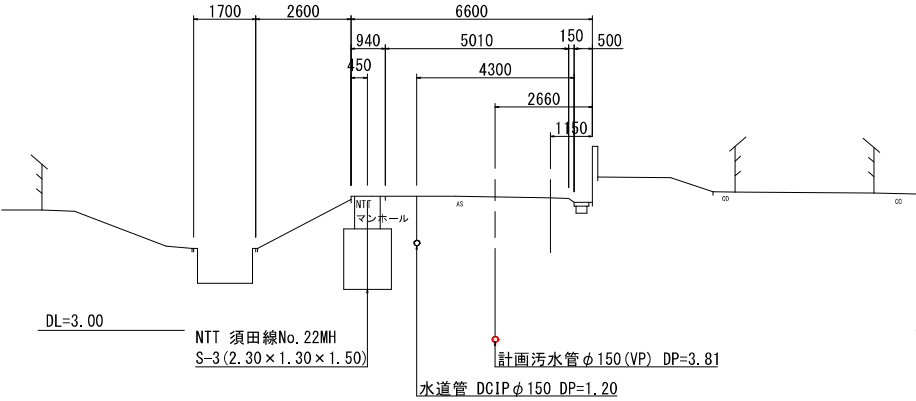


事業名	加茂市公共下水道事業		
工事名	仲根原訪ノ木線汚水管渠築造その1工事		
施設名			
工事箇所	加茂市大字加茂新田 地内		
図面名称	平面 図		
縮 尺	1:500		
令和 年	月 作成	図 番	
新潟県加茂市上下水道課			

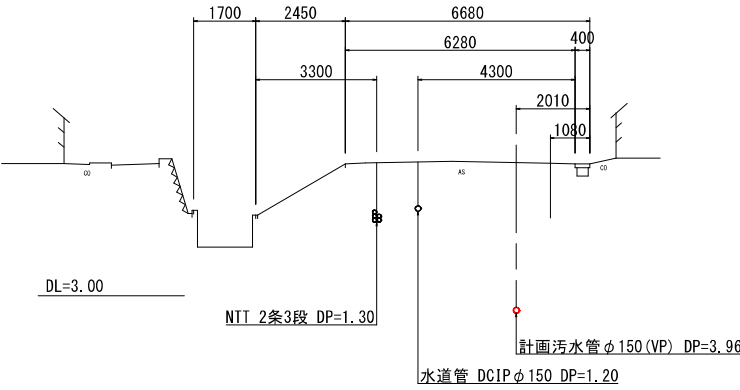
横断面図（その2）

S=1 : 100

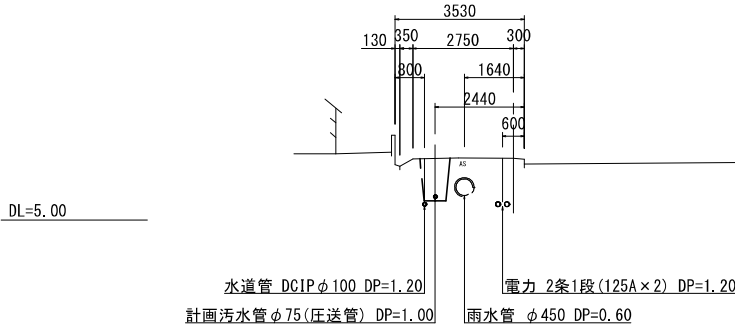
No. 8



No. 9

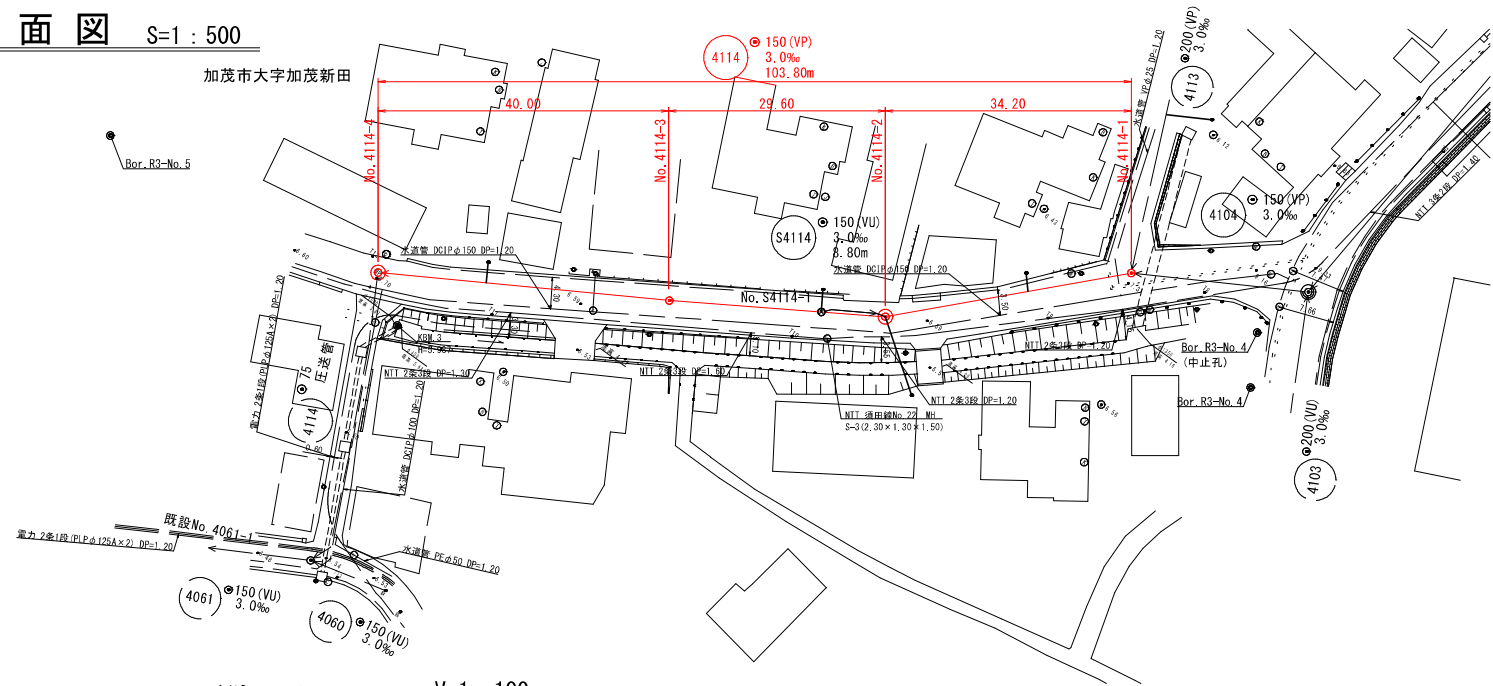
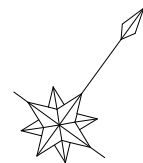


No. 10

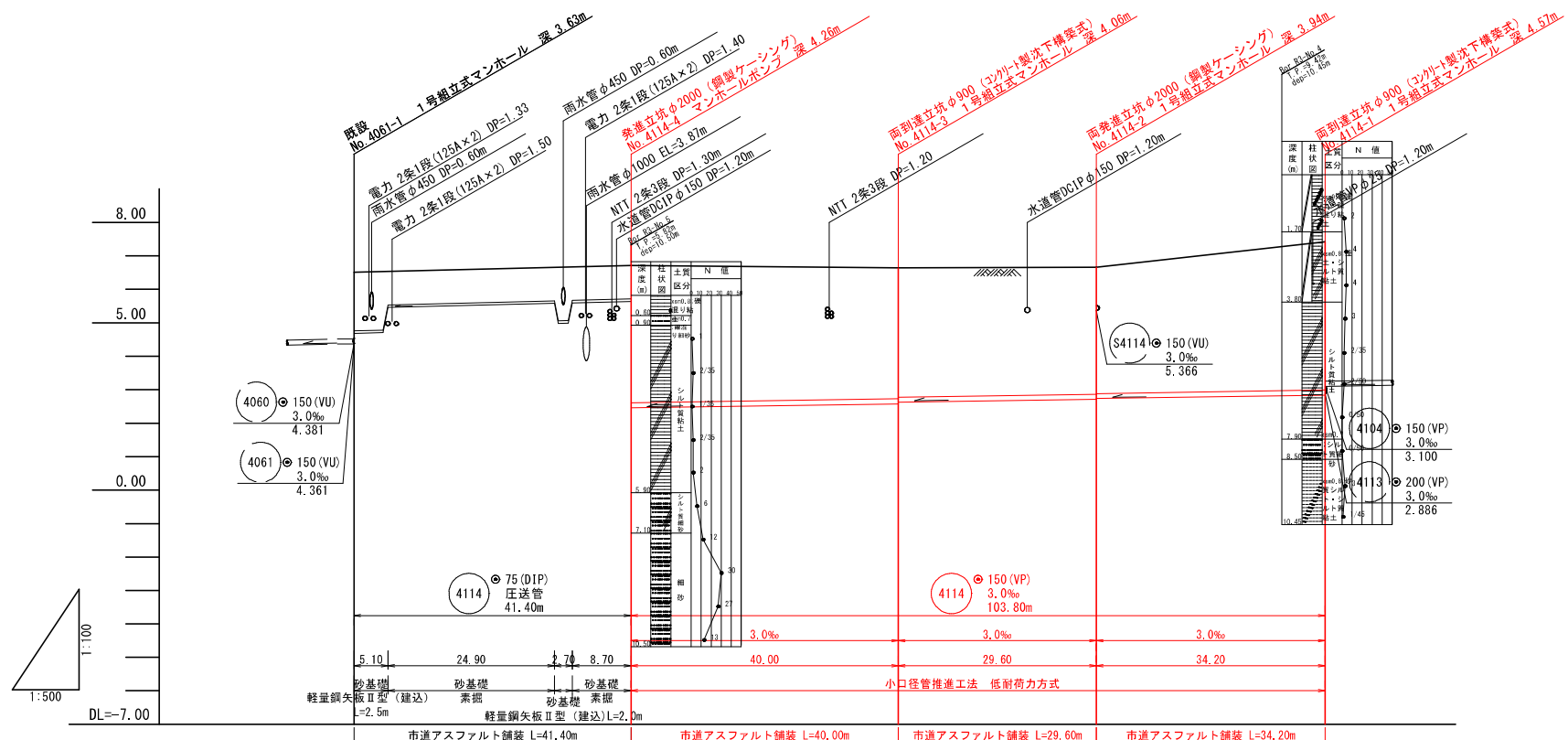


事業名	加茂市公共下水道事業
工事名	仲根諏訪ノ木線汚水管渠築造その1工事
施設名	
工事箇所	加茂市大字加茂新田 地内
図面名称	横断面図（その2）
縮尺	1:100
令和 年 月 作成	図番
新潟県加茂市上下水道課	

平面図 S=1 : 500



縦断面図 V=1 : 100
H=1 : 500



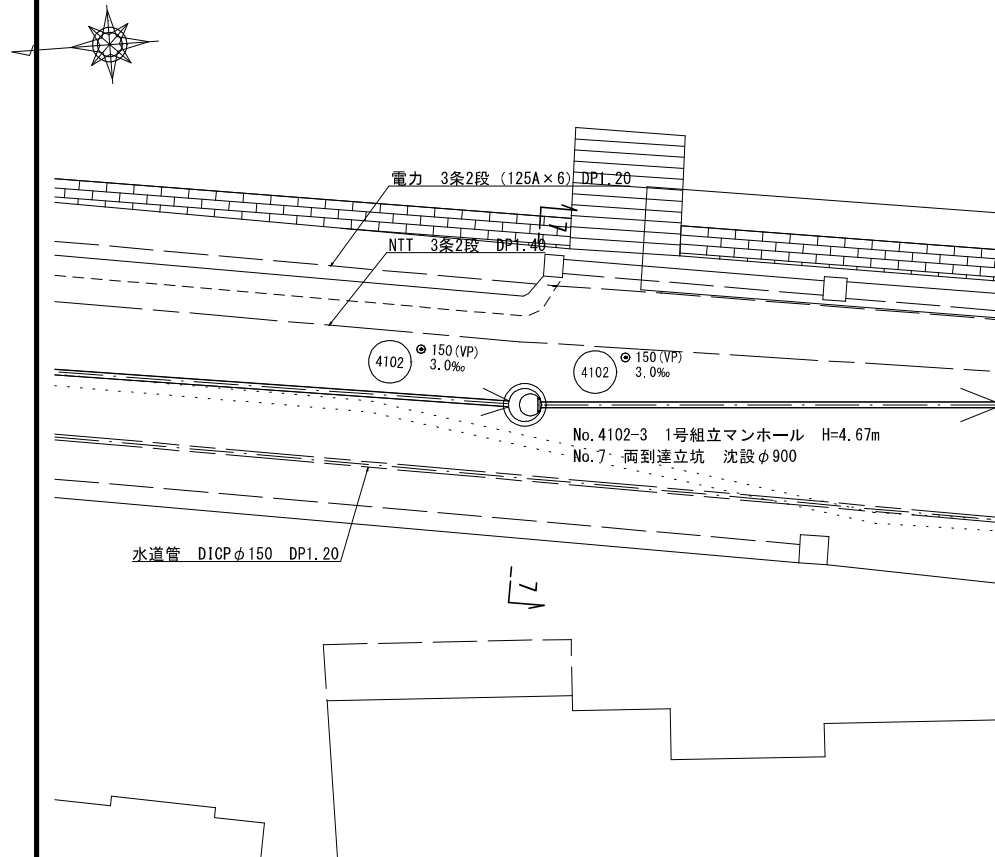
凡 例			
記 号	名 称	記 号	名 称
●	1号マンホール	→	汚水・新設管
○	小型マンホール	→	汚水・サービス管
●	レジンマンホール	→	汚水・既設管
○	マンホールポンプ	→	汚水・将来流入管
○	副管取付け	—	NTTケーブル
●	汚水樹(内径200)	—	水 道 管
●	汚水樹(内径900)	—	電力ケーブル

4114

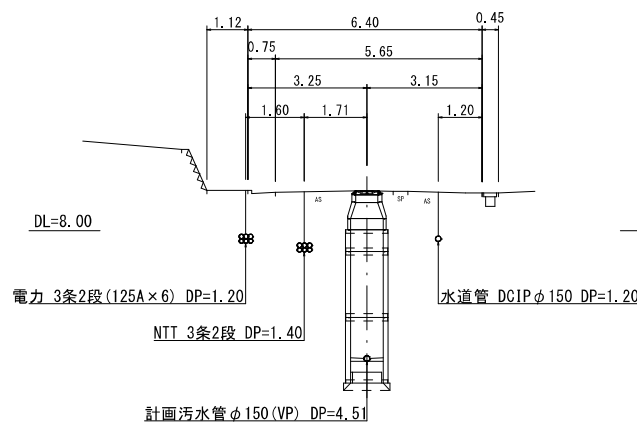
事 業 名	加茂市公共下水道事業
工 事 名	仲組頭訪ノ木線汚水管渠築造その1工事
施 設 名	
工事箇所	加茂市大字加茂新田 地内
図面名称	平面図・縦断面図・位置図
縮 尺	図 示
令和 年 月 作成	図 番
新潟県加茂市上下水道課	

詳細図(3)

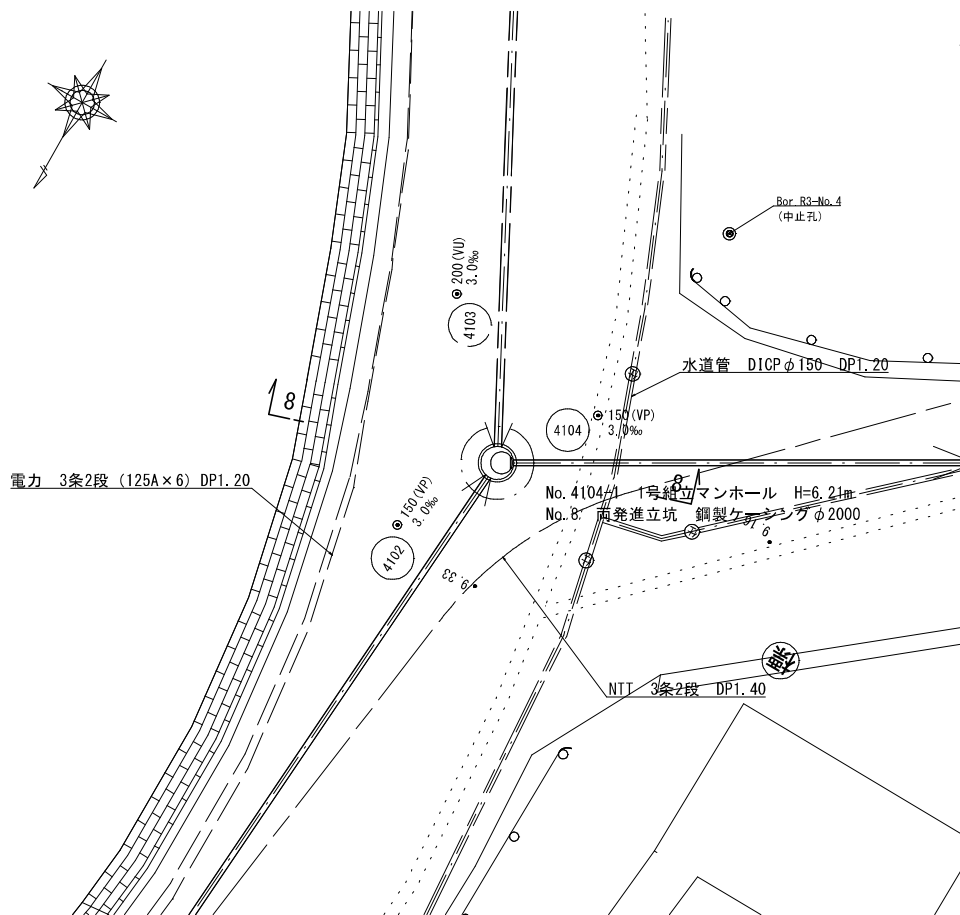
平面図 S=1:100
No. 4102-3



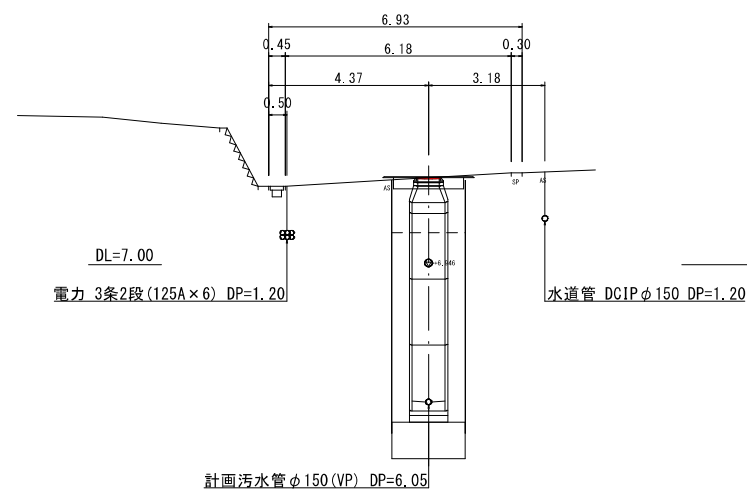
横断面図 S=1:100
7-7



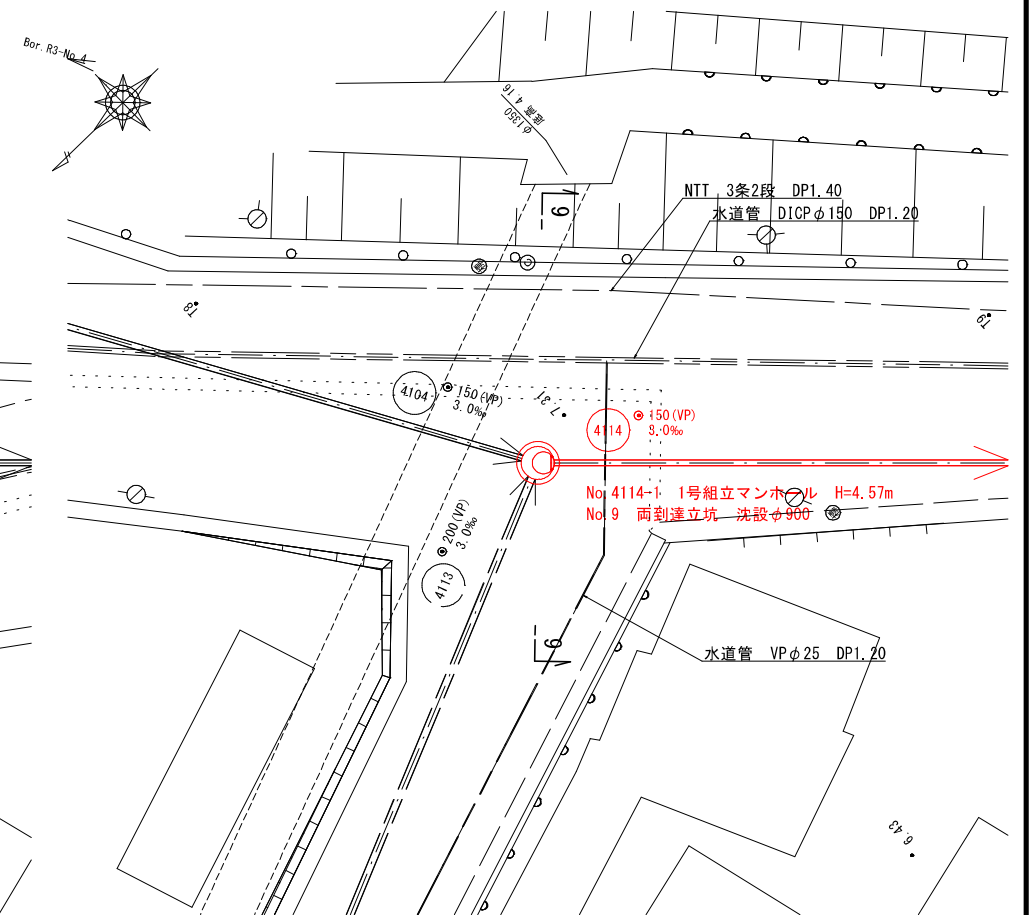
平面図 S=1:100
No. 4104-1



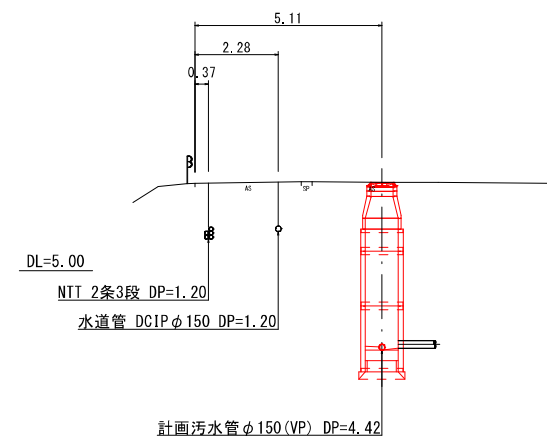
横断面図 S=1:100
8-8



平面図 S=1:100
No. 4114-1



横断面図 S=1:100
9-9

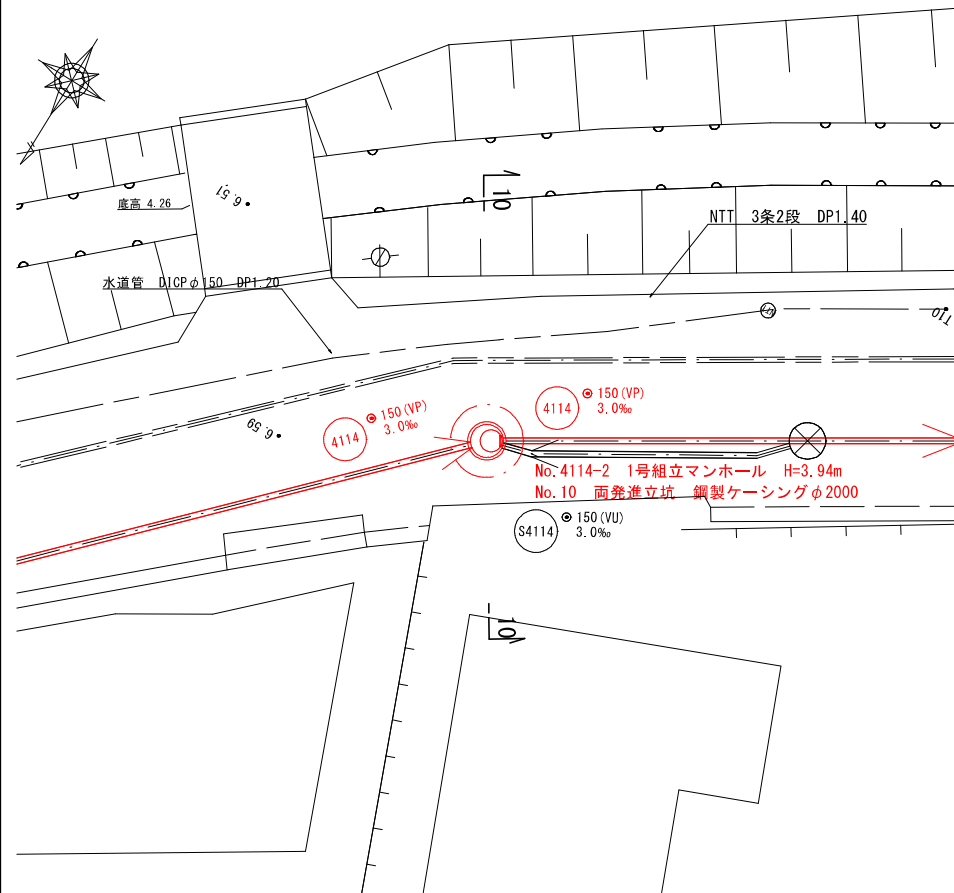


4102 4104 4114

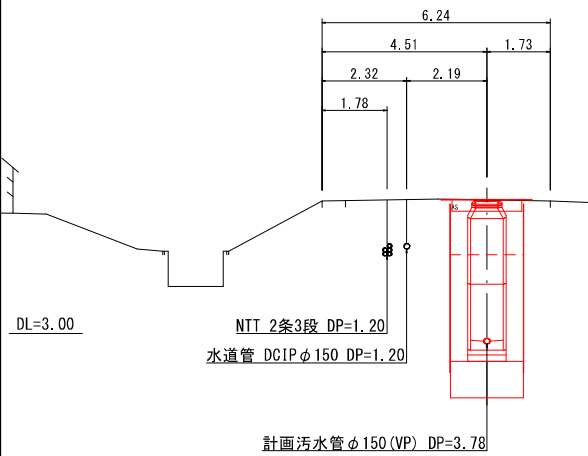
事業名	加茂市公共下水道事業
工事名	仲組諏訪ノ木線污水管渠築造その1工事
施設名	
工事箇所	加茂市大字加茂新田 地内
図面名称	詳細図(3)
縮尺	図示
令和 年 月 作成	図 番
新潟県加茂市上下水道課	

詳細図(4)

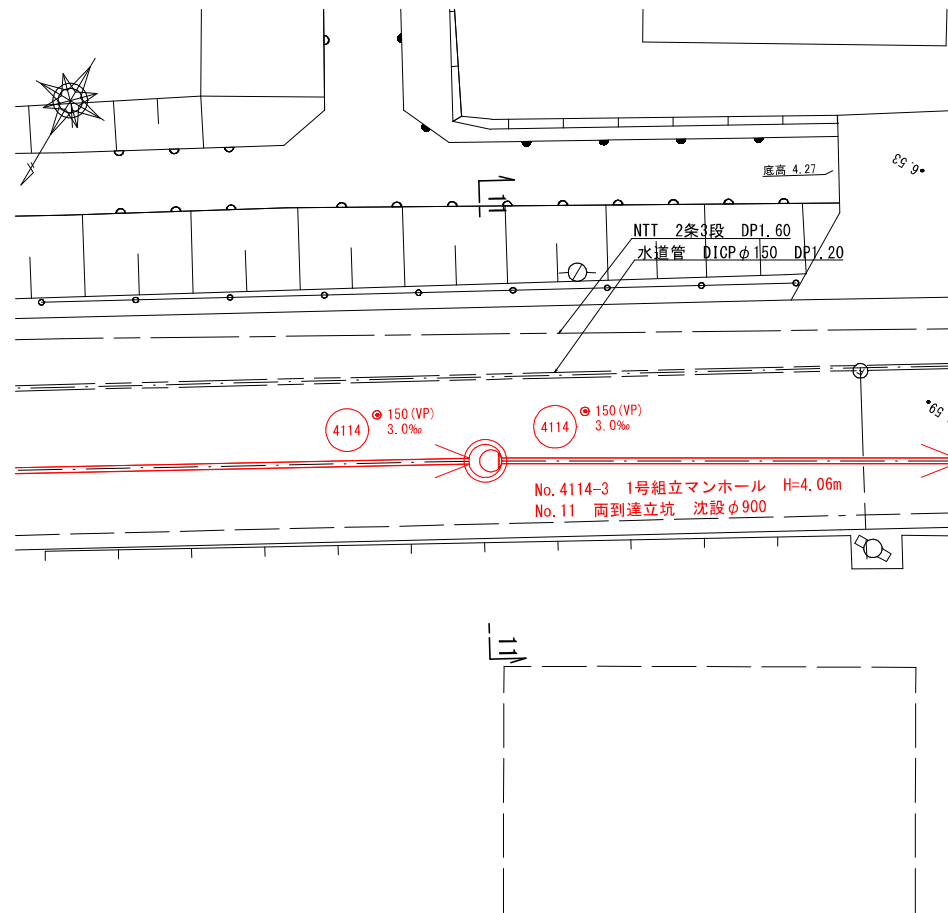
平面図 S=1:100
No. 4114-2



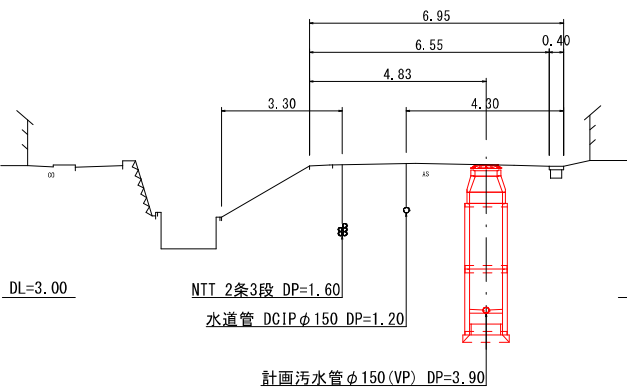
横断面図 S=1:100
10 - 10



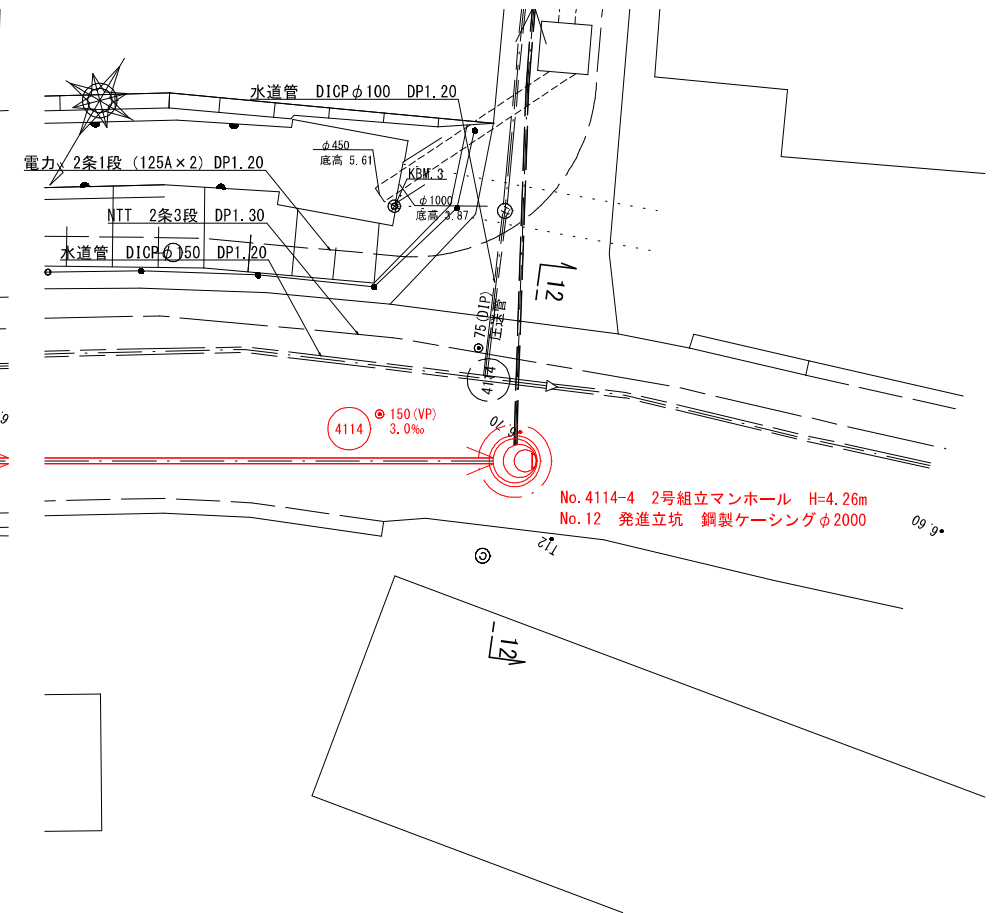
平面図 S=1:100
No. 4114-3



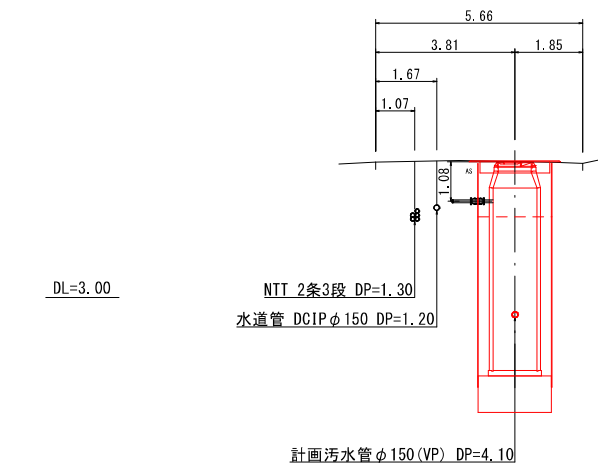
横断面図 S=1:100
11 - 11



平面図 S=1:100
No. 4114-4



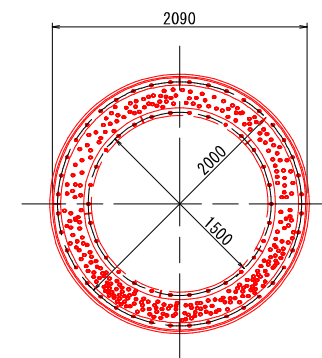
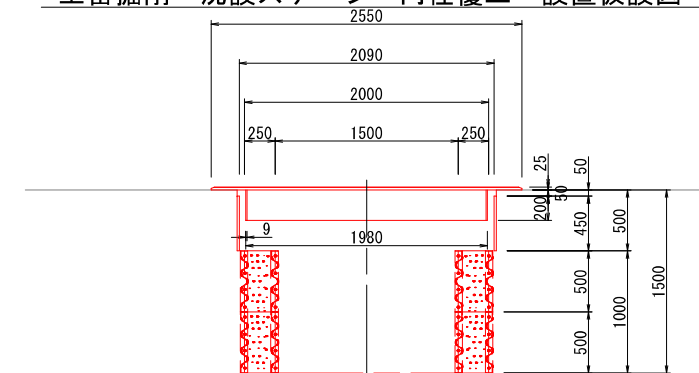
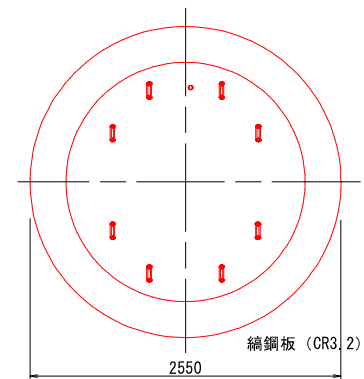
横断面図 S=1:100
12 - 12



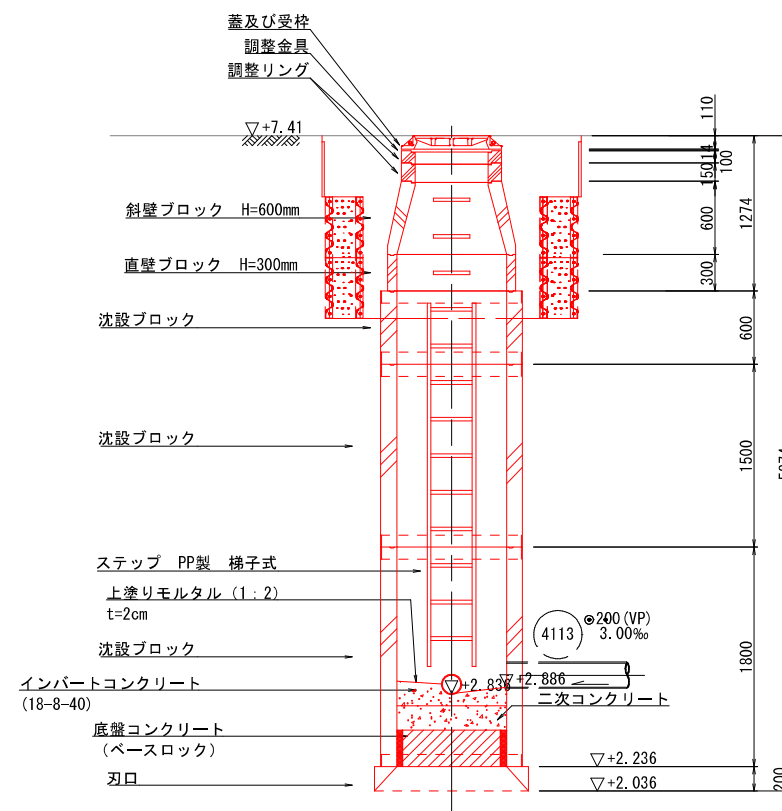
4114

事業名	加茂市公共下水道事業
工事名	仲組頭訪ノ木線污水管渠築造その1工事
施設名	
工事箇所	加茂市大字加茂新田 地内
図面名称	詳細図(4)
縮尺	図示
令和 年 月 作成	図 番
新潟県加茂市上下水道課	

(沈設 $\phi 900$) No. 4114-1

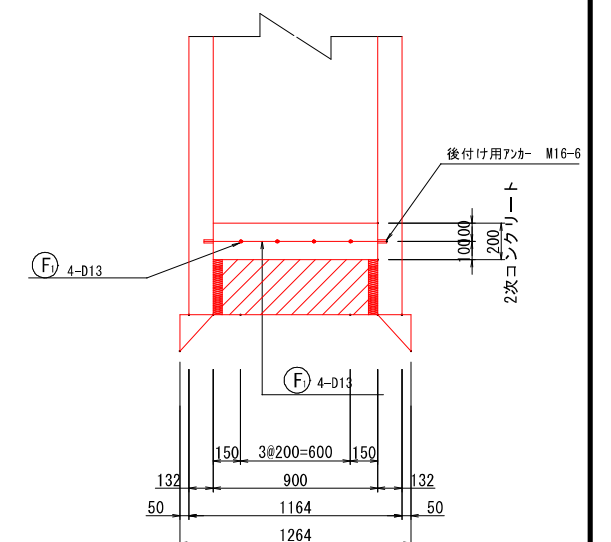
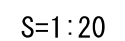
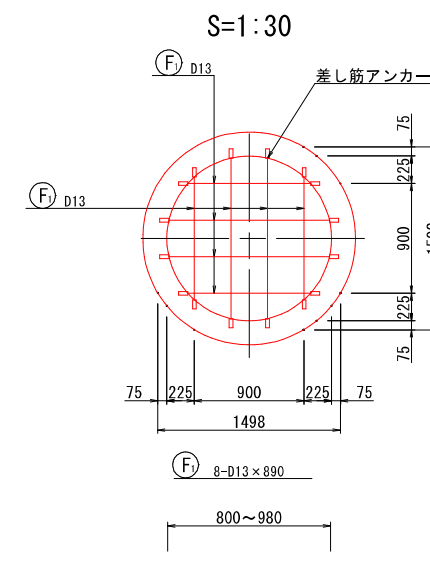


底盤部配筋図



鉄筋重量表

種別	鉄筋径	長さ (mm)	本数 (本)	単位重量 (kg/m)	一本当り重量 (kg/本)	重量 (kg)	摘要
F1	D13	890	8	0.995	0.886	7.1	平均長さ
D13						7.1 kg	
合計						7.1 kg	

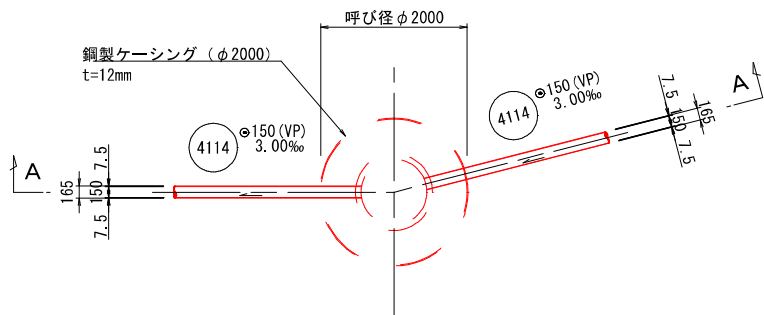


事業名	加茂市公共下水道事業		
工事名	仲紐諏訪ノ木緑汚水管渠築造その1工事		
施設名			
工事場所	加茂市大字加茂新田 内地		
図面名称	No.9 両到立坑仮設図		
縮尺	図示		
令和 年 月 作成	図番		
新潟県加茂市上下水道課			

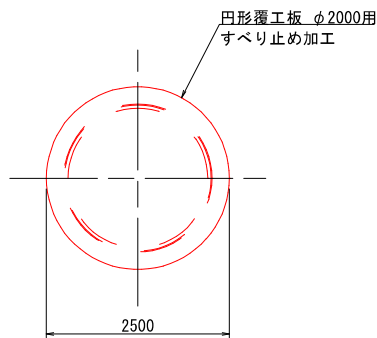
No. 10 両発進立坑仮設図 S=1:50

(鋼製ケーシング φ2000) No. 4114-2

平面図

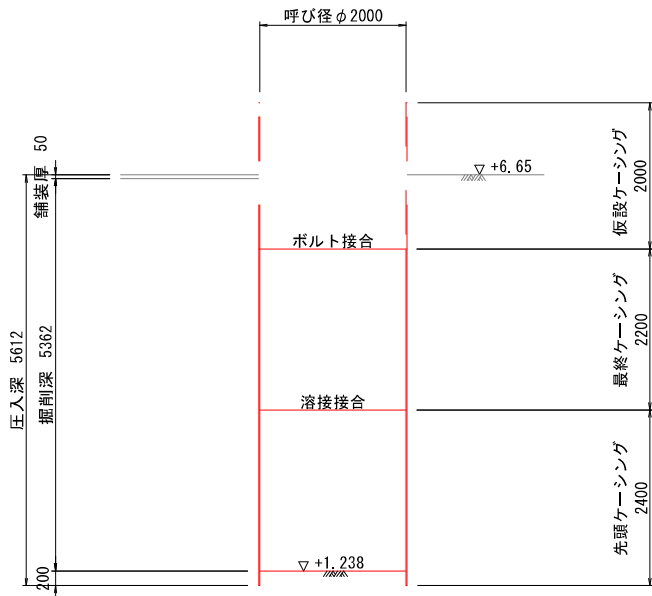


覆工配置図



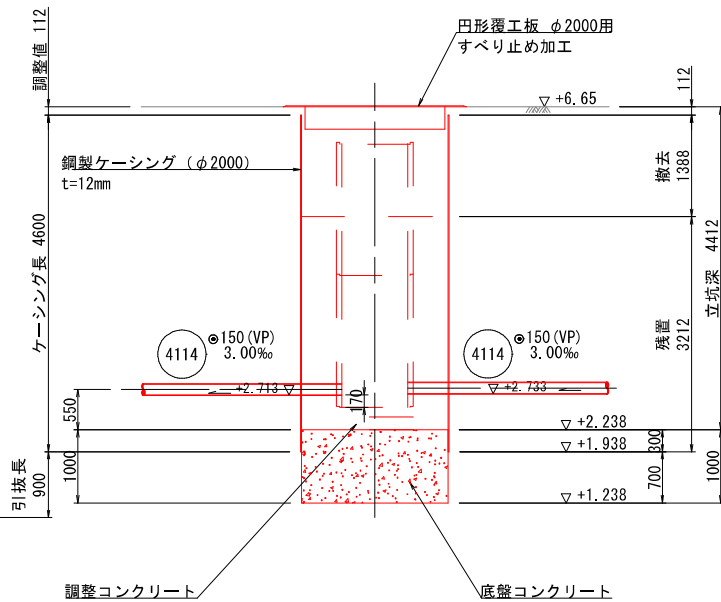
A-A断面図

圧入掘削完了図

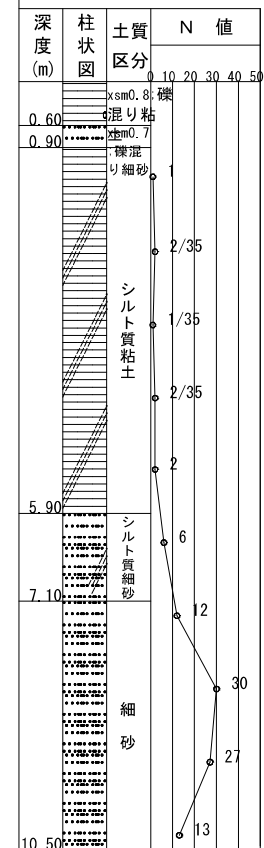


A-A断面図

底スラブコンクリート打設・引抜完了図



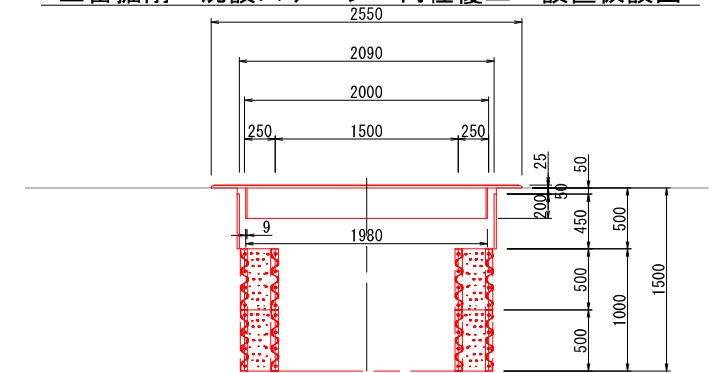
Bor R3-No. 5
T.P.=5.82m
dep=10.50m



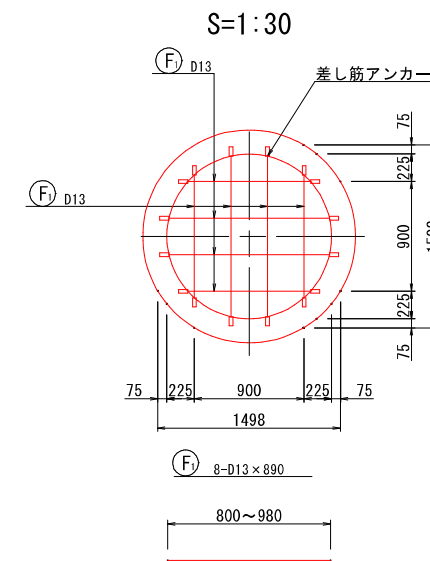
事業名	加茂市公共下水道事業
工事名	仲組頭訪ノ木線污水管渠築造その1工事
施設名	
工事ヶ所	加茂市大字加茂新田 地内
図面名称	No.10 両発進立坑仮設図
縮尺	1:50
令和 年 月 作成	図 番
新潟県加茂市上下水道課	

(沈設 $\phi 900$) No. 4114-3

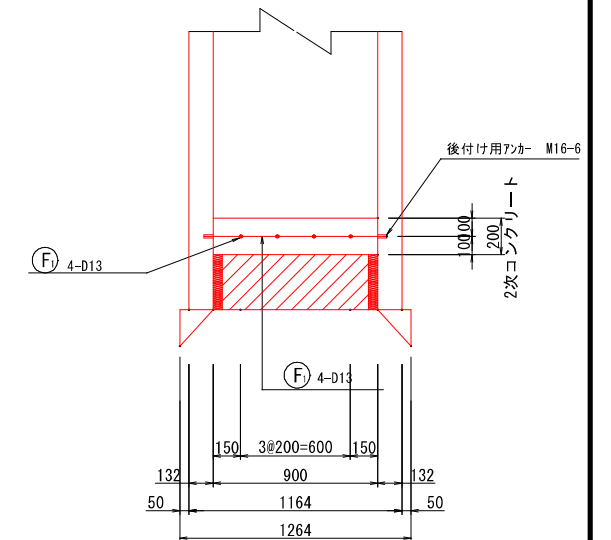
土留掘削・沈設ステージ・円径覆工 設置仮設図



底盤部配筋図



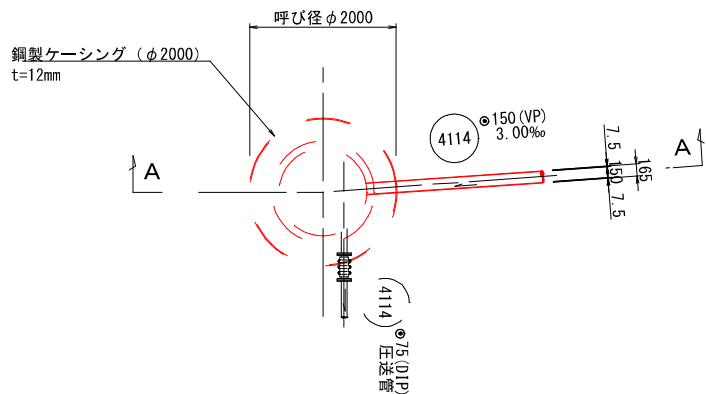
S=1:20



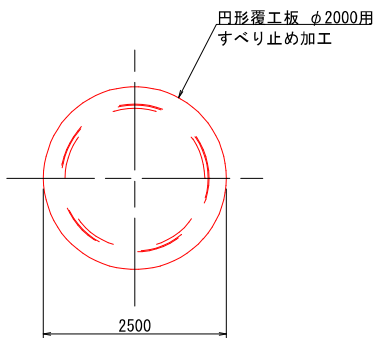
事業名	加茂市公共下水道事業		
工事名	仲紐諏訪ノ木緑汚水管渠築造その1工事		
施設名			
工事場所	加茂市大字加茂新田 内地		
図面名称	No. 11 両到達立坑仮設図		
縮尺	図示		
令和 年 月 作成	図番		
新潟県加茂市上下水道課			

No. 12 発進立坑仮設図 S=1:50
(鋼製ケーシング φ2000) No. 4114-4

平面図

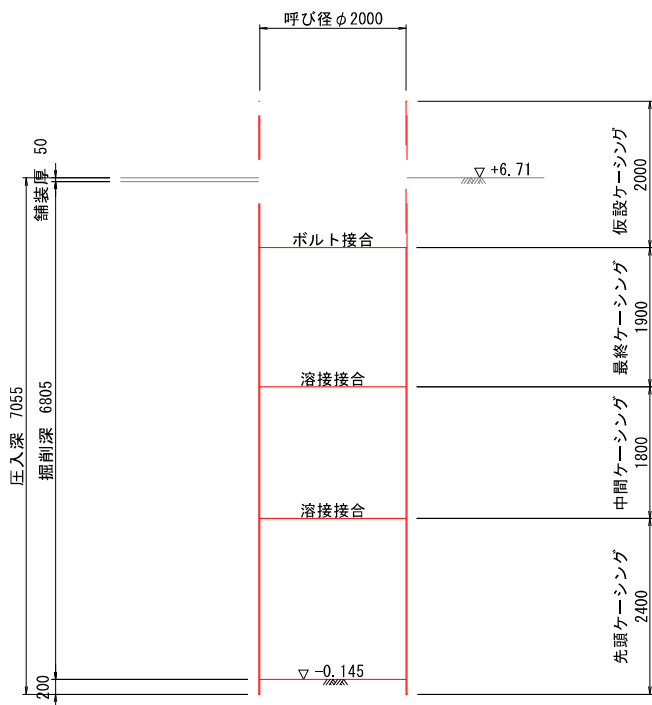


覆工配置図



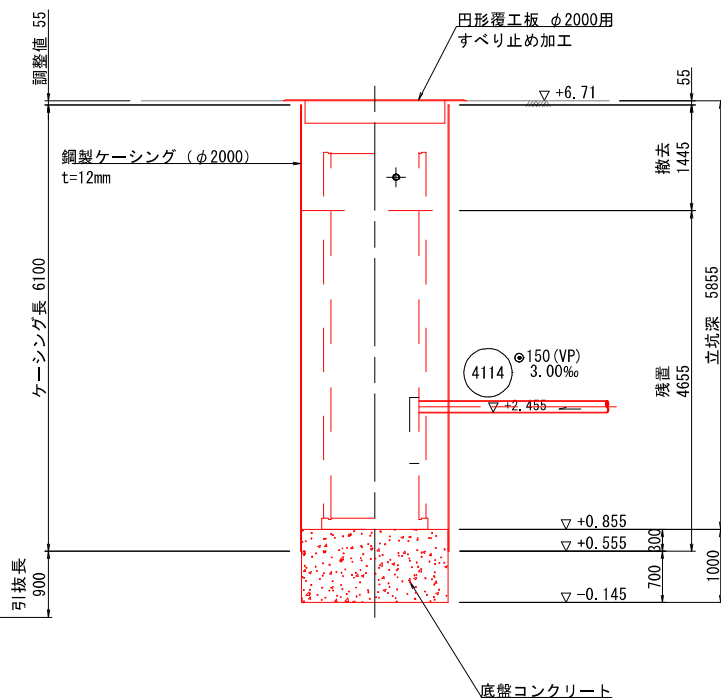
A-A断面図

圧入掘削完了図

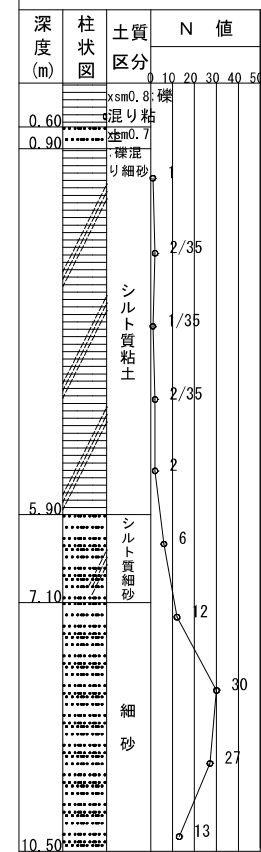


A-A断面図

底スラブコンクリート打設・引抜完了図



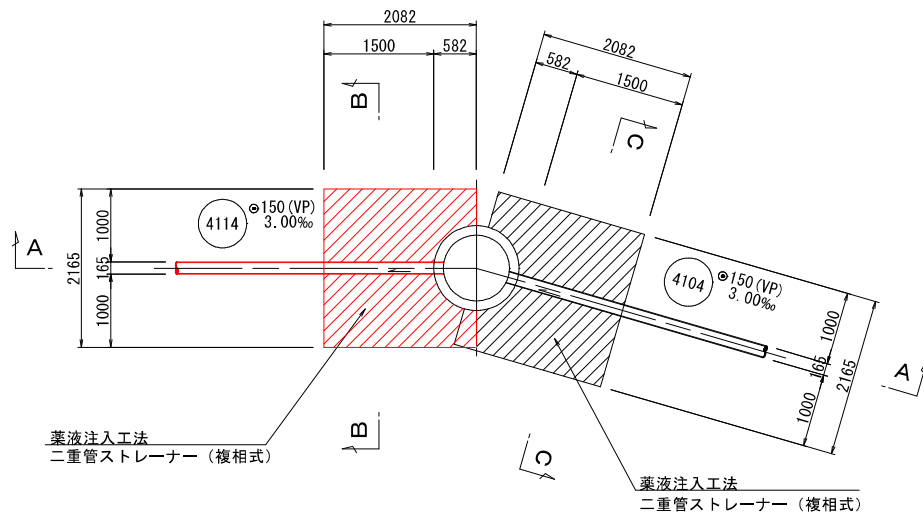
Bor. R3-No. 5
T.P. -5.87m
dep=10.50m



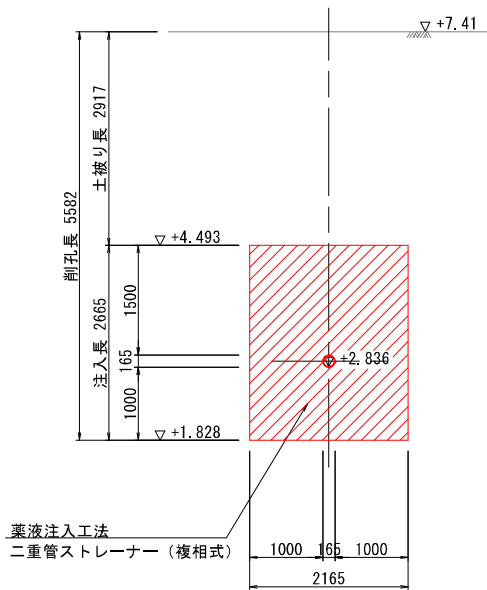
事業名	加茂市公共下水道事業
工事名	仲組諏訪ノ木線污水管渠築造その1工事
施設名	
工事ヶ所	加茂市大字加茂新田 地内
図面名称	No. 12 発進立坑仮設図
縮尺	1:50
令和 年 月 作成	図 番
新潟県加茂市上下水道課	

No. 9 両到達立坑地盤改良図 S=1:50

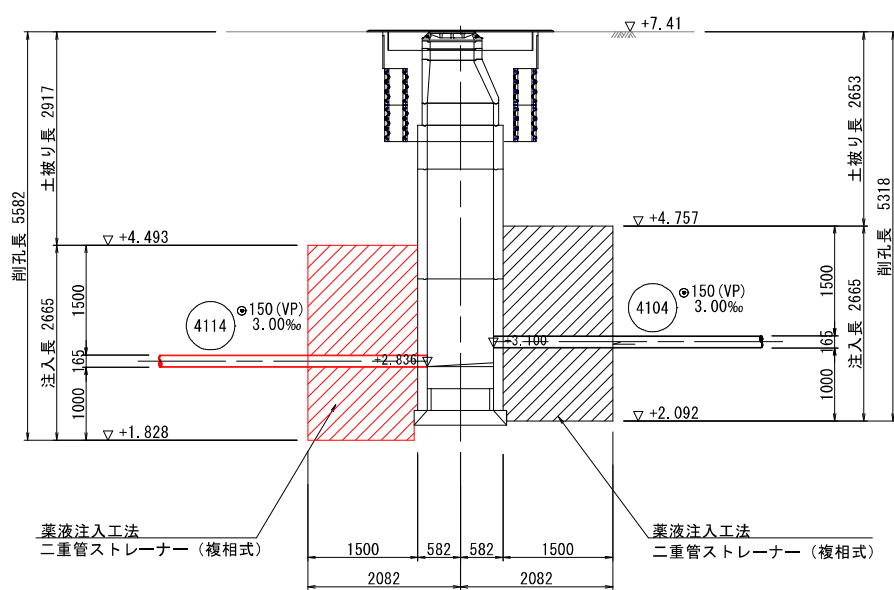
(沈設 φ900) No. 4114-1



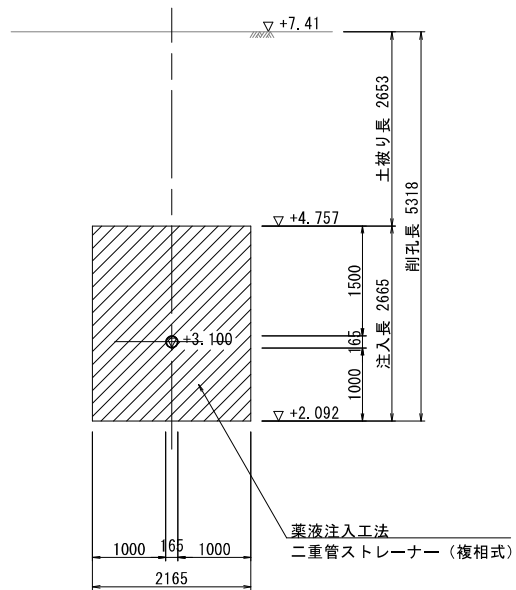
B-B断面図



A-A断面図



C-C断面図



Bor. R3-No. 4
T.P.=9.42m
dep=10.45m

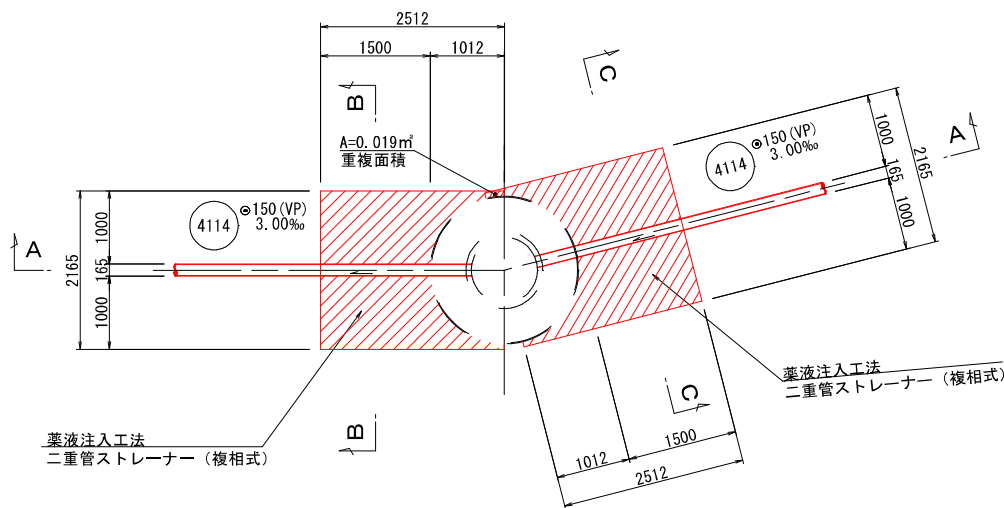
深度 (m)	柱状 図	土質 区分	N 値
0.00		盛土・礫	2
1.70		盛土・シルト質粘土	4
3.80		盛土・シルト質粘土	4
7.90		シルト質粘土	2/35
8.50		シルト質粘土	2/50
10.45		シルト質粘土	0/50

事業名	加茂市公共下水道事業
工事名	仲組諏訪ノ木線污水管渠築造その1工事
施設名	
工事場所	加茂市大字加茂新田 地内
図面名称	No. 9 両到達立坑地盤改良図
縮尺	1:50
令和 年 月 作成	図 番
新潟県加茂市上下水道課	

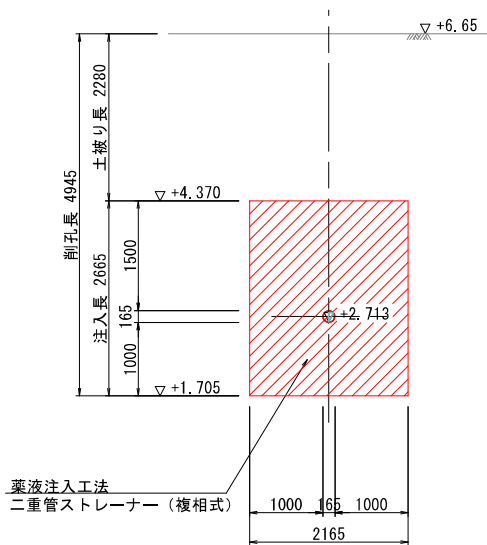
No. 10 両発進立坑地盤改良図 S=1:50

(鋼製ケーシング φ2000) No. 4114-2

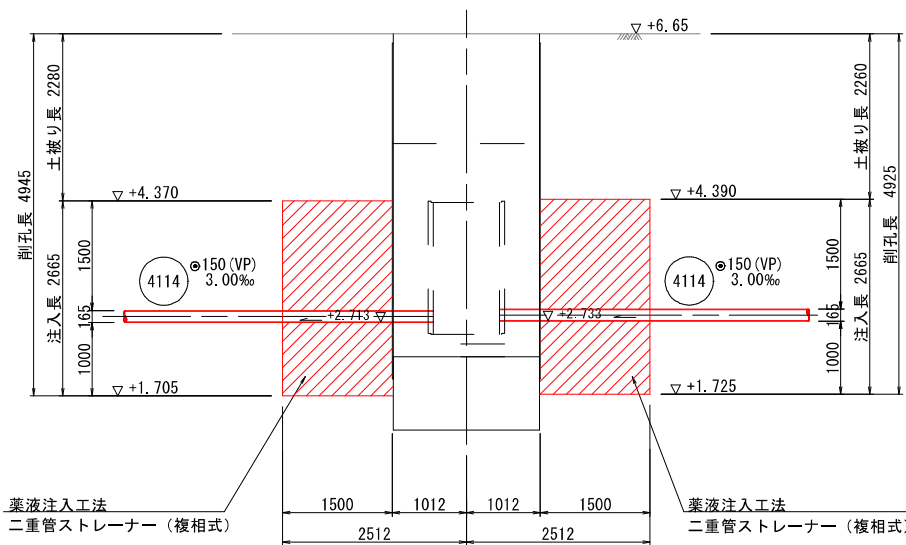
平面図



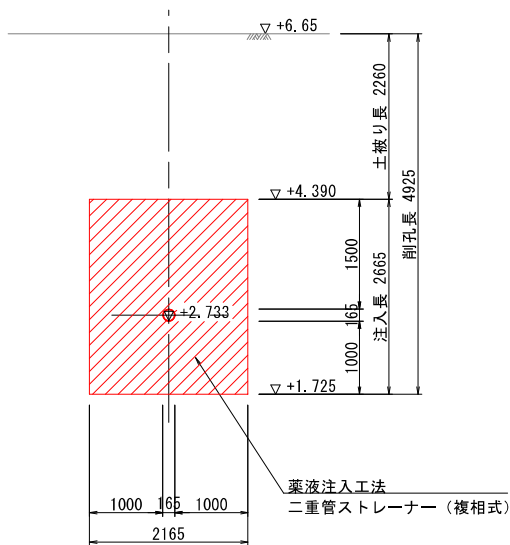
B-B断面図



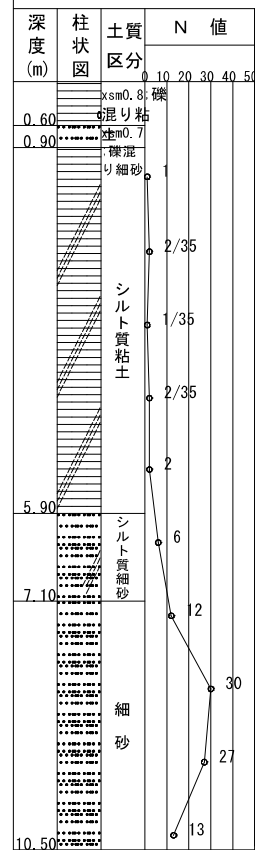
A-A断面図



C-C断面図



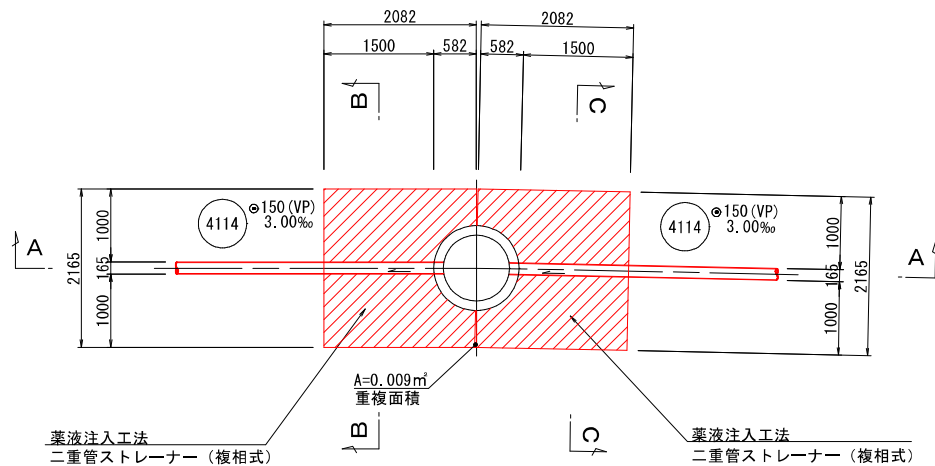
Bor. R3-No. 5
1 P 50.82m
dep=10.50m



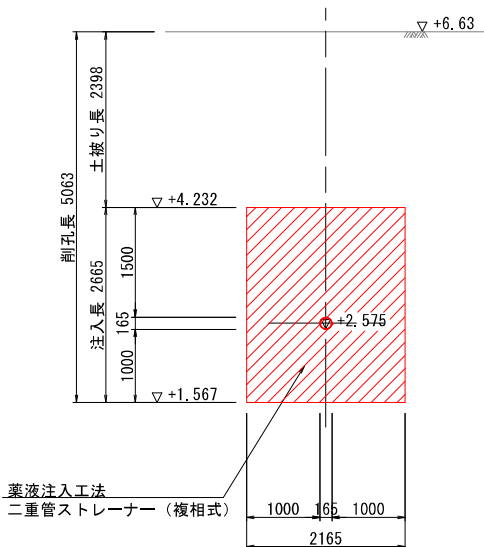
事業名	加茂市公共下水道事業
工事名	仲組諏訪ノ木線汚水管渠築造その1工事
施設名	
工事ヶ所	加茂市大字加茂新田 地内
図面名称	No. 10 両発進立坑地盤改良図
縮尺	1:50
令和 年 月 作成	図 番
新潟県加茂市上下水道課	

No. 11 両到達立坑地盤改良図 S=1:50

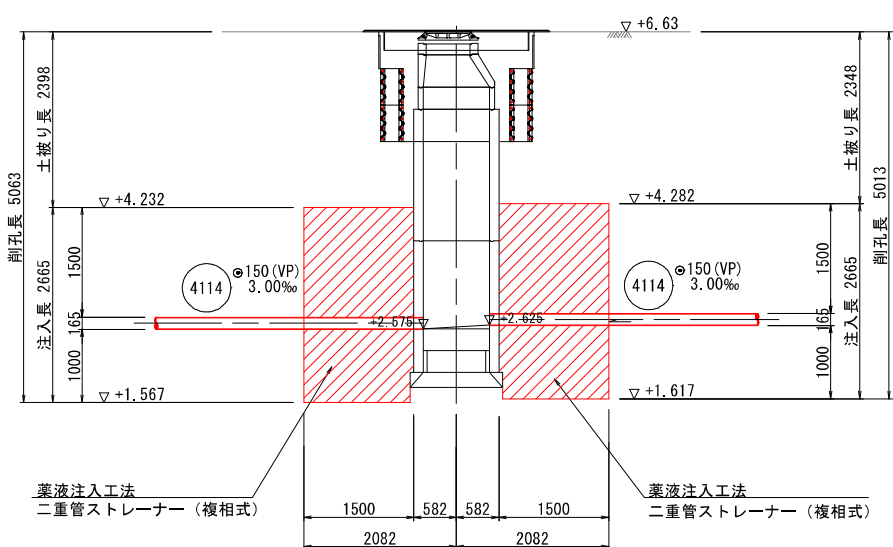
(沈設 φ900) No. 4114-3



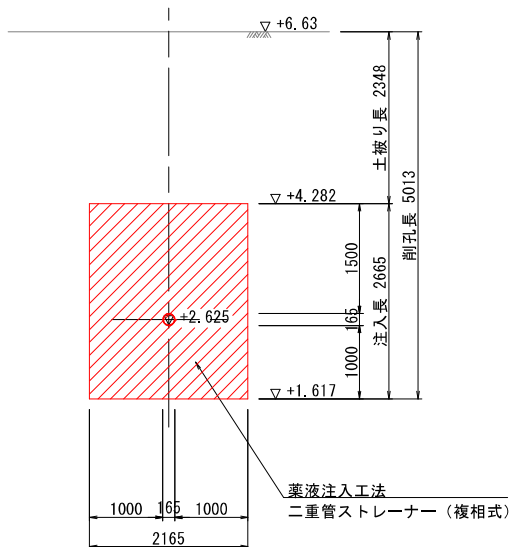
B-B断面図



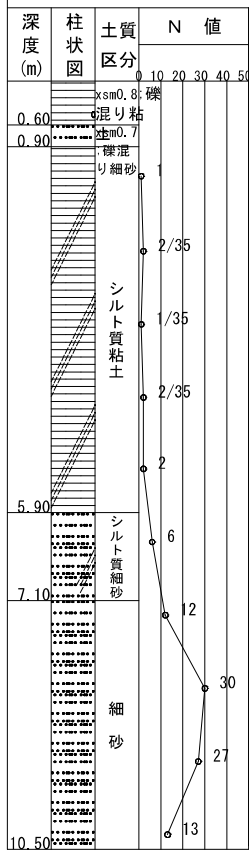
A-A断面図



C-C断面図



Bor. R3-No. 5
T.P. = 5.82m
dep=10.50m

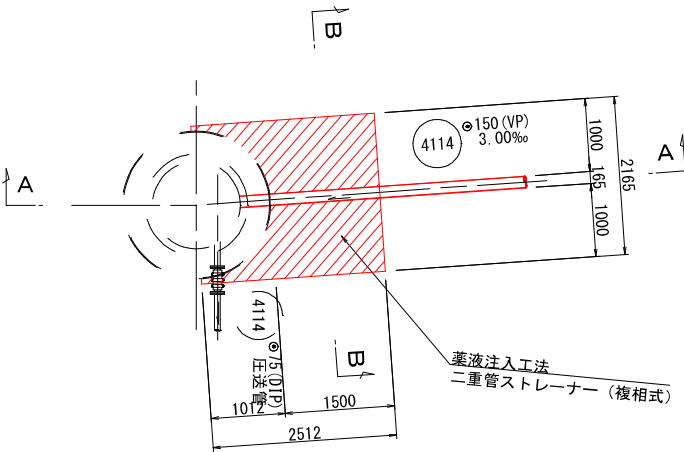


事業名	加茂市公共下水道事業
工事名	仲組頭訪ノ木線汚水管渠築造その1工事
施設名	
工事ヶ所	加茂市大字加茂新田 地内
図面名称	No. 11 両到達立坑地盤改良図
縮尺	1:50
令和 年 月 作成	図 番
新潟県加茂市上下水道課	

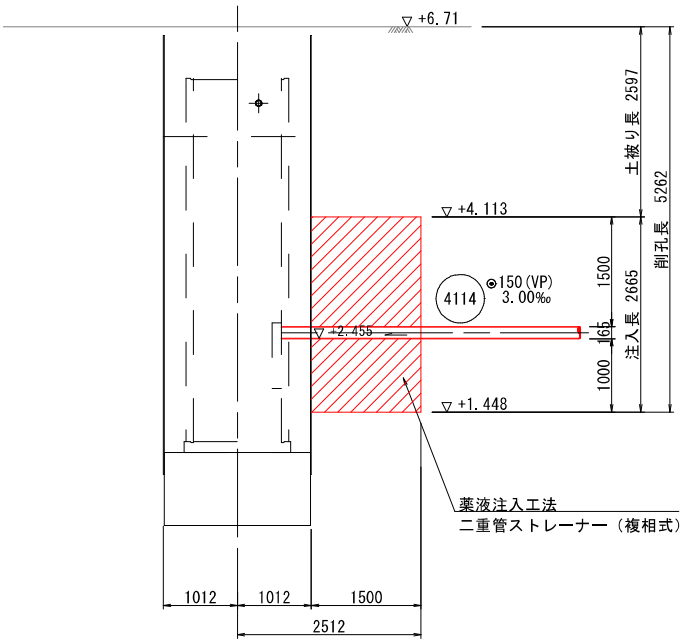
No. 12 発進立坑地盤改良図 S=1:50

(鋼製ケーシング φ2000) No. 4114-4

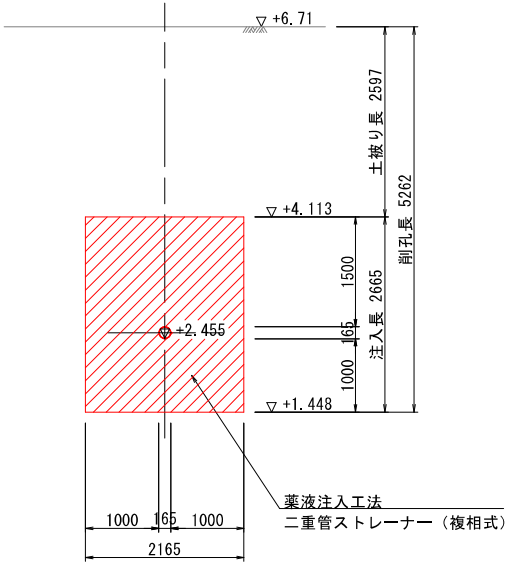
平面図



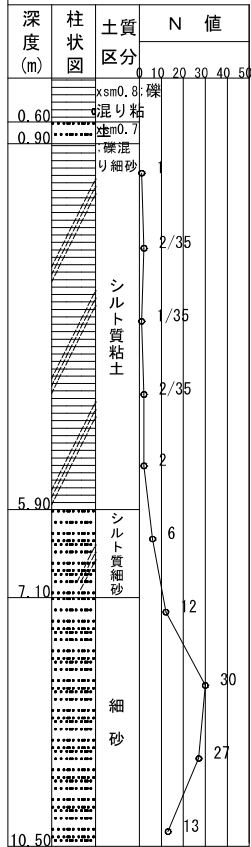
A-A断面図



C-C断面図



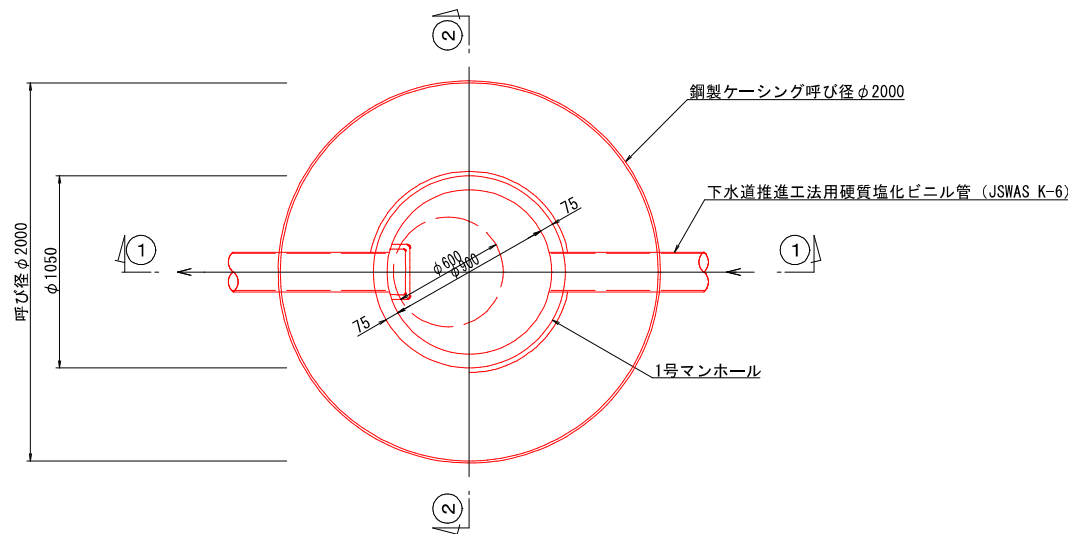
Bor R3-No.5
T.P. = 5.82m
dep=10.50m



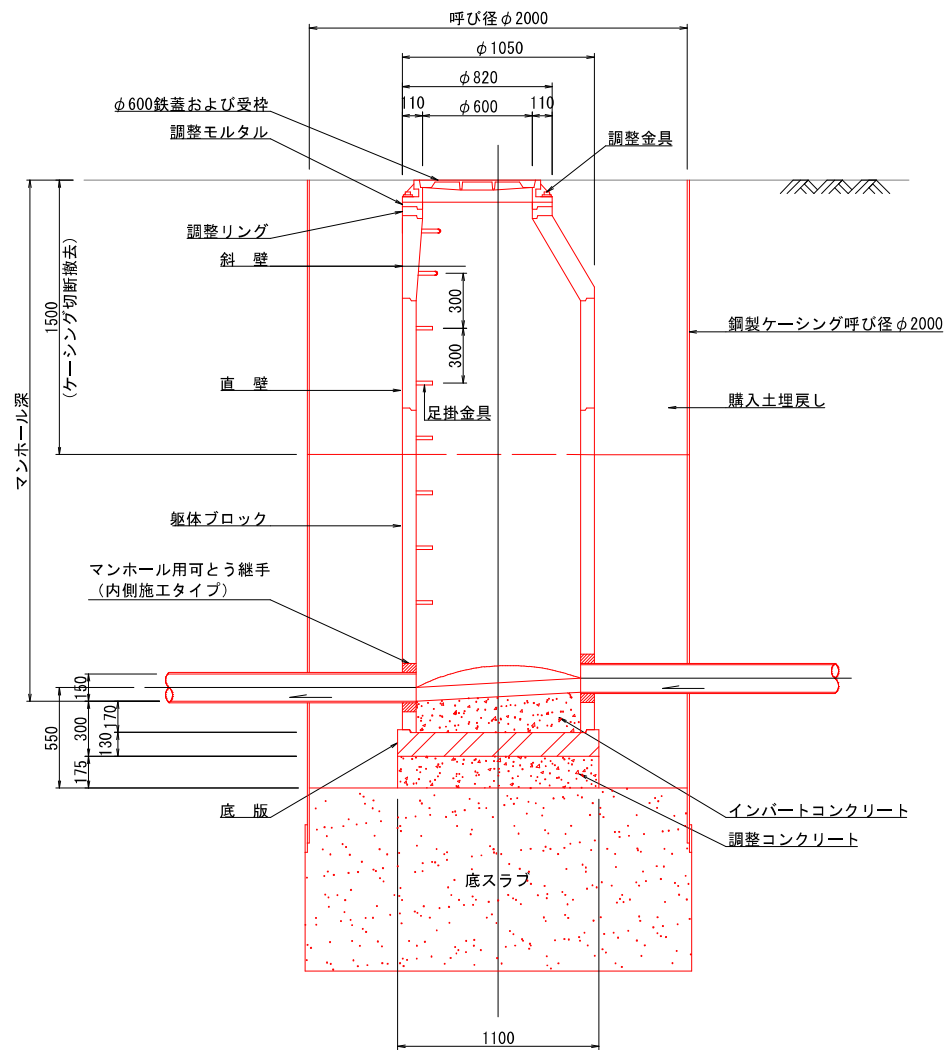
事業名	加茂市公共下水道事業
工事名	仲組諏訪ノ木線污水管渠築造その1工事
施設名	
工事ヶ所	加茂市大字加茂新田 地内
図面名称	No.12 発進立坑地盤改良図
縮尺	1:50
令和 年 月 作成	図 番
新潟県加茂市上下水道課	

φ2000mm発進立坑内設置, 1号マンホール標準構造図 S=1:20

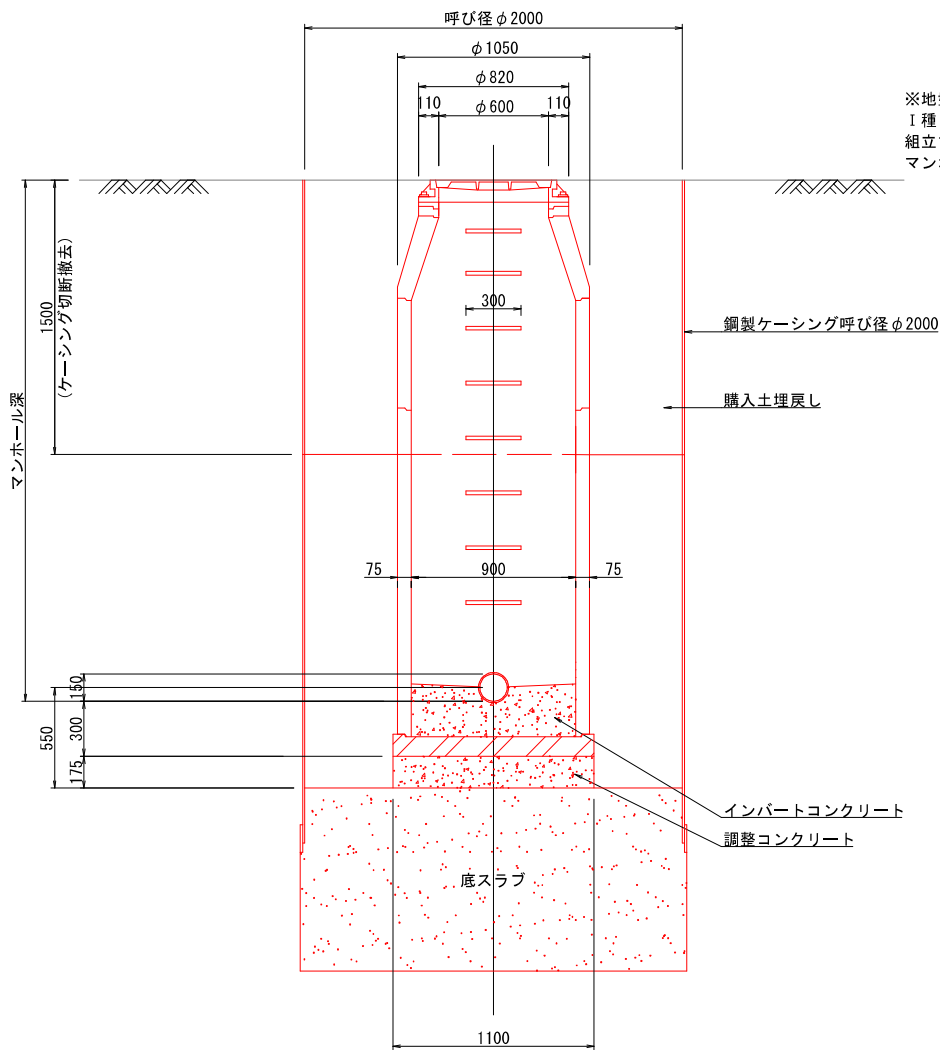
平面図



①-① 断面



②-② 断面

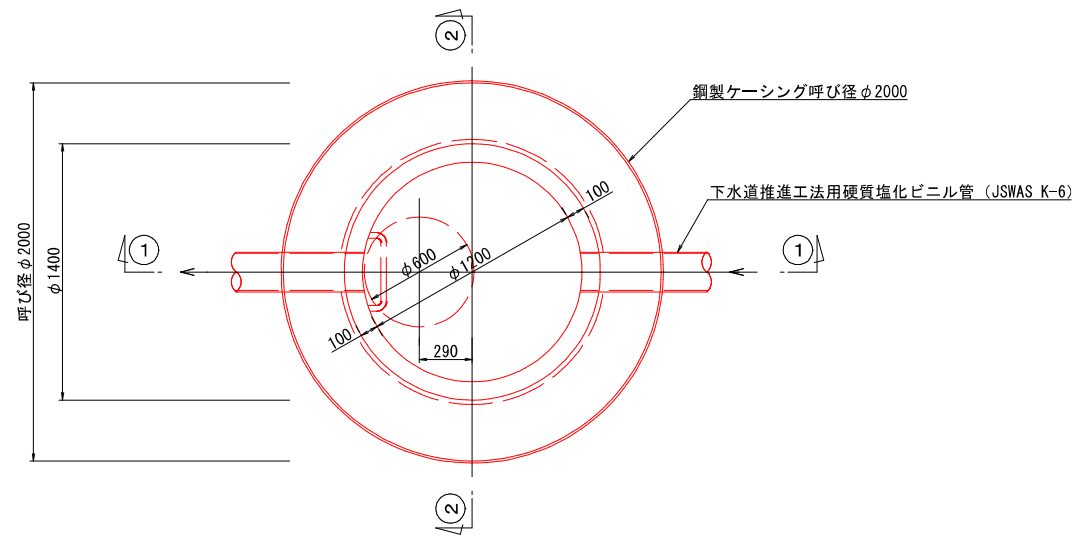


※地盤高から5.0mまでは組立マンホール
Ⅰ種ブロックを使用し、5.0m～10.0mまでは
組立マンホールⅡ種ブロックを使用すること
マンホール深5.0m以上は中間スラブを設置すること

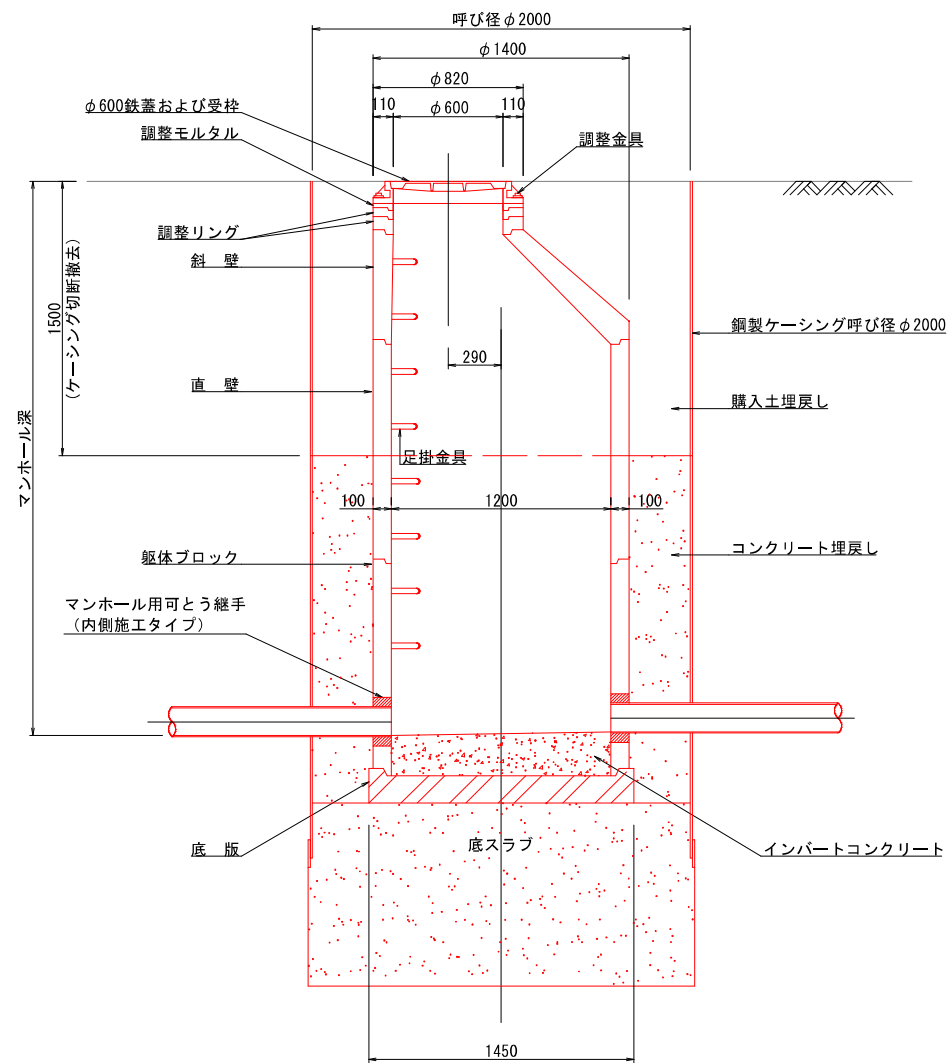
事業名	加茂市公共下水道事業
工事名	仲組諏訪ノ木線污水管渠築造その1工事
施設名	
工事箇所	加茂市大字加茂新田 地内
図面名称	φ2000mm発進立坑内設置, 1号マンホール標準構造図
縮尺	1:20
令和 年 月 作成	図 番
新潟県加茂市上下水道課	

φ2000mm発進立坑内設置, 2号マンホール標準構造図 S=1:20

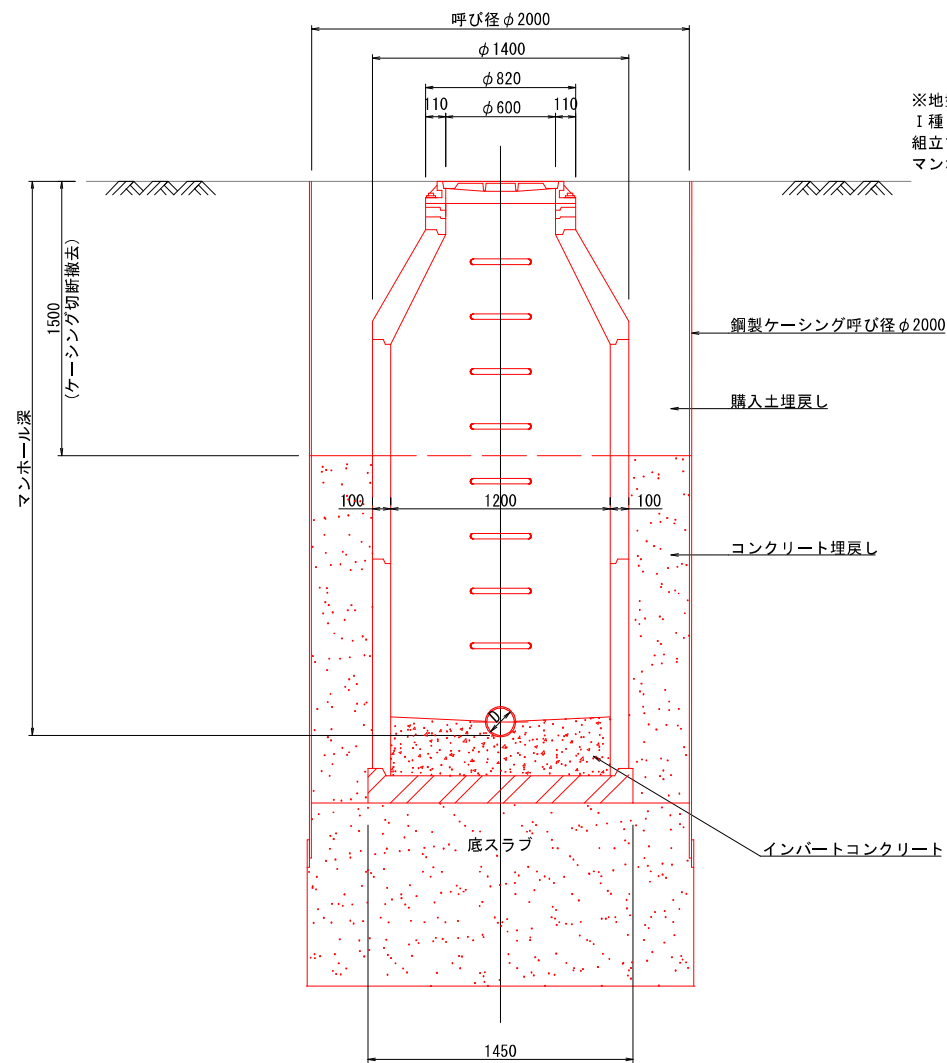
平面図



①-① 断面



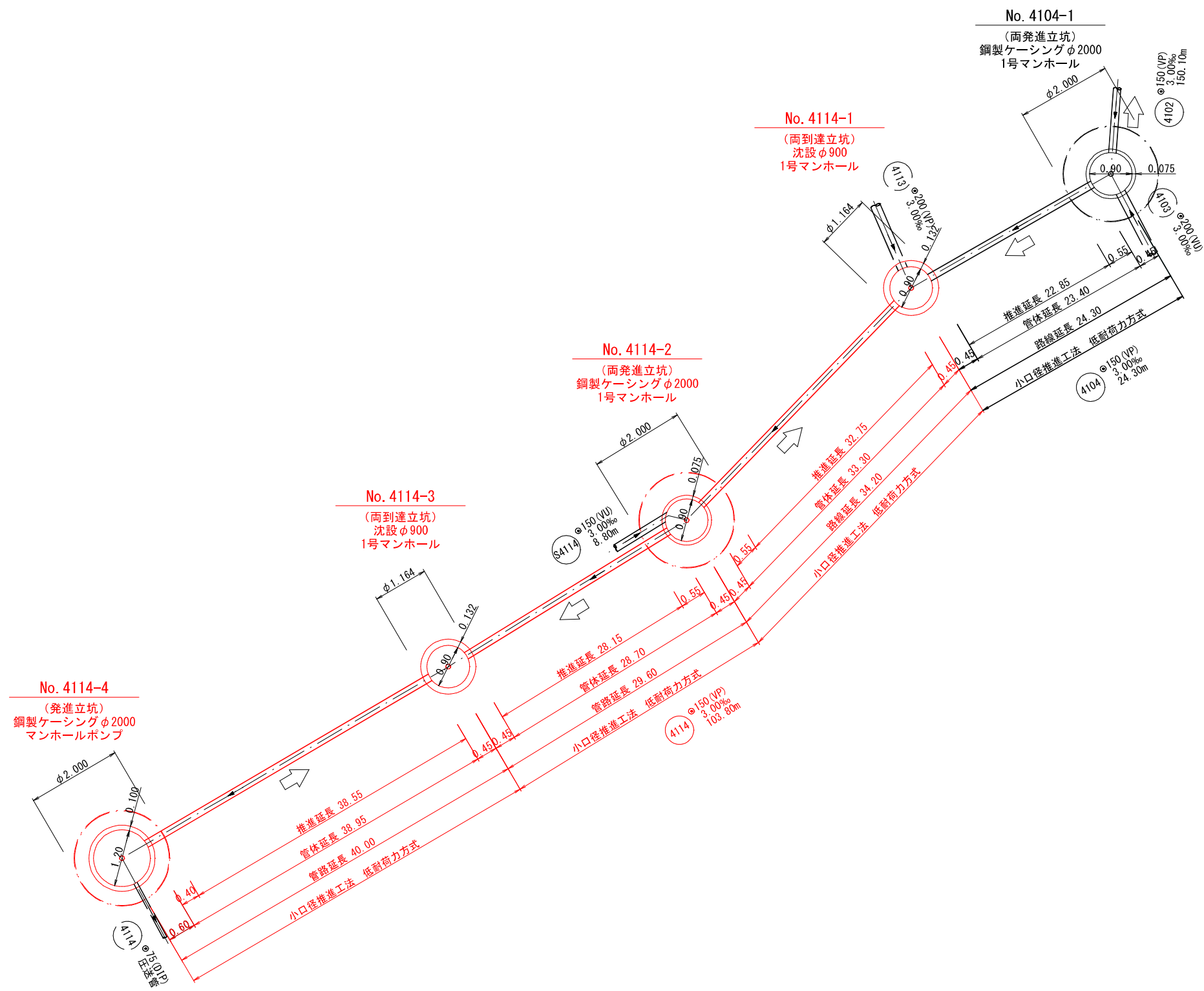
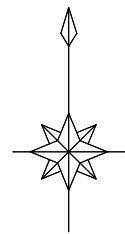
②-② 断面



※地盤高から5.0mまでは組立マンホール
I種ブロックを使用し、5.0m~10.0mまでは
組立マンホールII種ブロックを使用すること
マンホール深5.0m以上は中間スラブを設置すること

事業名	加茂市公共下水道事業
工事名	仲組諏訪ノ木線汚水管渠築造その1工事
施設名	
工事箇所	加茂市大字加茂新田 地内
図面名称	φ2000mm発進立坑内設置, 2号マンホール標準構造図
縮尺	1:20
令和 年 月 作成	図 番
新潟県加茂市上下水道課	

推進工概要図 (3) S=Free



事業名	加茂市公共下水道事業
工事名	仲組頭訪ノ木線汚水管渠築造その1工事
施設名	
工事箇所	加茂市大字加茂新田 地内
図面名称	推進工概要図 (3)
縮尺	S=Free
令和 年 月 作成	図 番
新潟県加茂市上下水道課	

地下埋設物平面図 S=1 : 500

加茂市大字加茂新田



※水道管の宅内引込管については、高さ詳細位置は、不明である。施工の際には試掘調査等により確認を行い、占用位置に問題のないことを確認したい上で施工する必要がある。

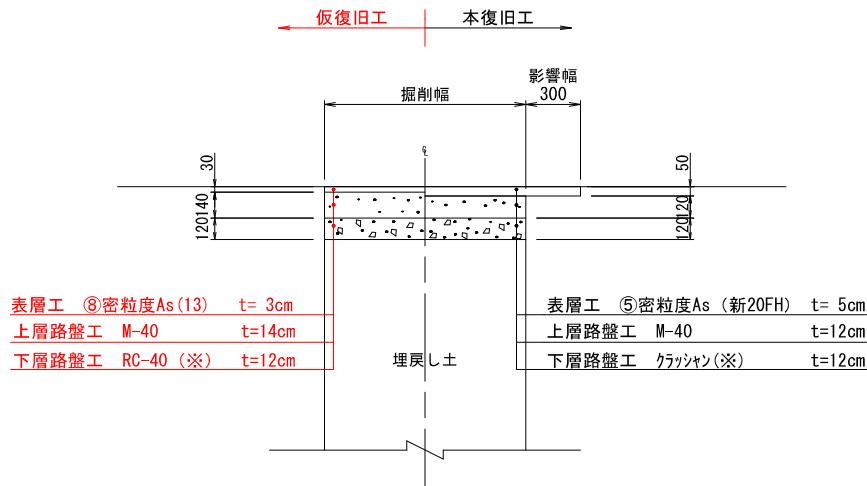
凡 例			
記 号	名 称	記 号	名 称
	汚水・既設管		
	NTTケーブル		
	水 道 管		

事 業 名	加茂市公共下水道事業
工 事 名	仲組頭訪ノ木線汚水管渠築造その1工事
施 設 名	
工事箇所	加茂市大字加茂新田 地内
図面名称	地下埋設物平面図
縮 尺	1:500
令和 年 月 作成	図 番
新潟県加茂市上下水道課	

舗装復旧標準横断面図 S=1：20

市道アスファルト舗装

大型車が通る可能性のある道路【交通量区分・N3】
(大型車交通量1～100台未満/日・方向)

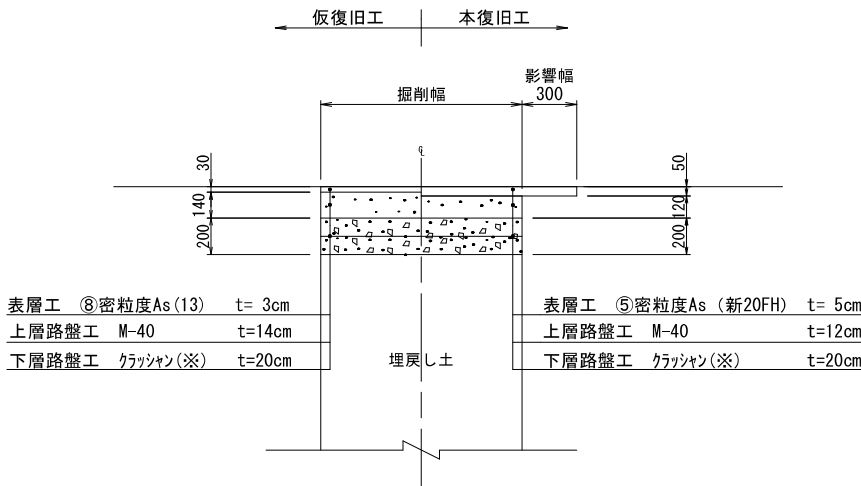


(注) 表層に用いるアスファルト混合物は、一般には⑤密粒As (新20FH)、縦断勾配6%を越える箇所
消融雪施設設置箇所・橋面では⑦密粒As (新20FH) 改質 I 型を採用する。

(※) 下層路盤材、歩道路盤材の使用資材の優先順位は、上位から
ARC-40 (RC混合)、ARC-40 (C混合)、RC-40、C-40の順とする。
ただし当初は、調達の実実性を考慮してRC-40とする。

市道アスファルト舗装

大型車が通る可能性のある道路【交通量区分・N4】
(大型車交通量100～250台未満/日・方向)

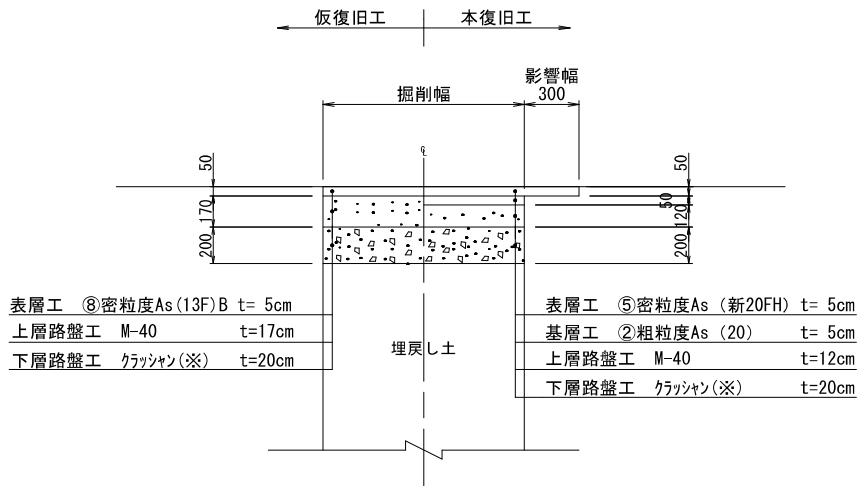


(注) 表層に用いるアスファルト混合物は、一般には⑤密粒As (新20FH)、縦断勾配6%を越える箇所
消融雪施設設置箇所・橋面では⑦密粒As (新20FH) 改質 I 型を採用する。

(※) 下層路盤材、歩道路盤材の使用資材の優先順位は、上位から
ARC-40 (RC混合)、ARC-40 (C混合)、RC-40、C-40の順とする。

市道アスファルト舗装

加茂市が指定した幹線道路【交通量区分・N5】
(大型車交通量250台以上/日・方向)

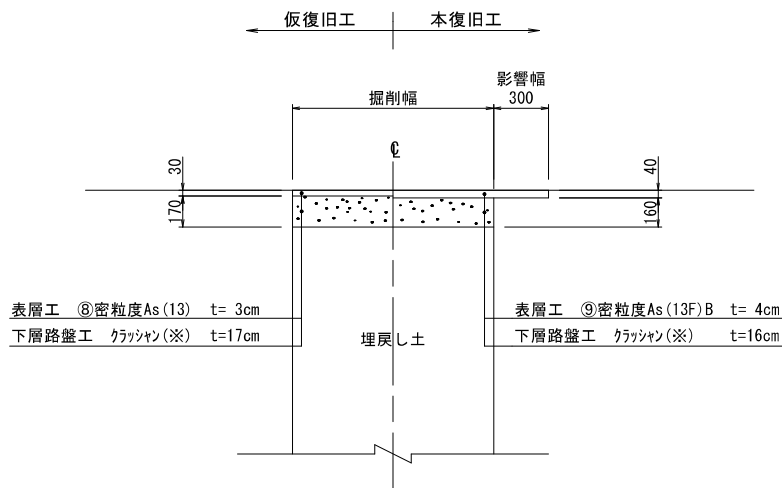


(注) 表層に用いるアスファルト混合物は、一般には⑤密粒As (新20FH)、縦断勾配6%を越える箇所
消融雪施設設置箇所・橋面では⑦密粒As (新20FH) 改質 I 型を採用する。

(※) 下層路盤材、歩道路盤材の使用資材の優先順位は、上位から
ARC-40 (RC混合)、ARC-40 (C混合)、RC-40、C-40の順とする。

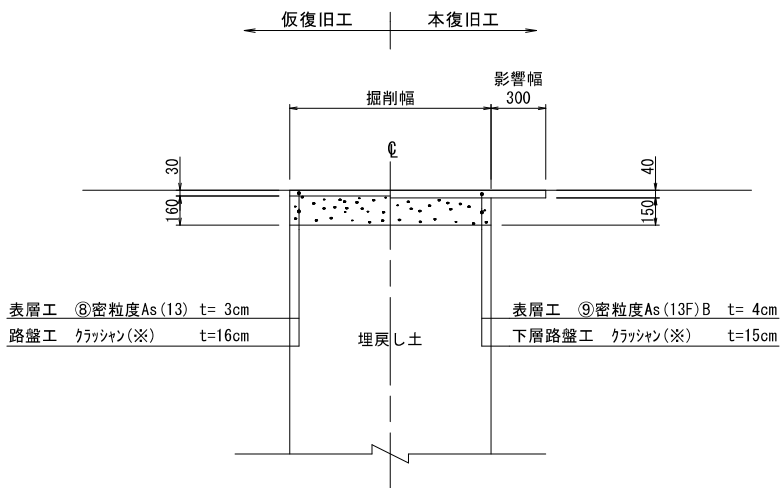
市道アスファルト舗装

大型車が通らない道路 (幅員3m未満)



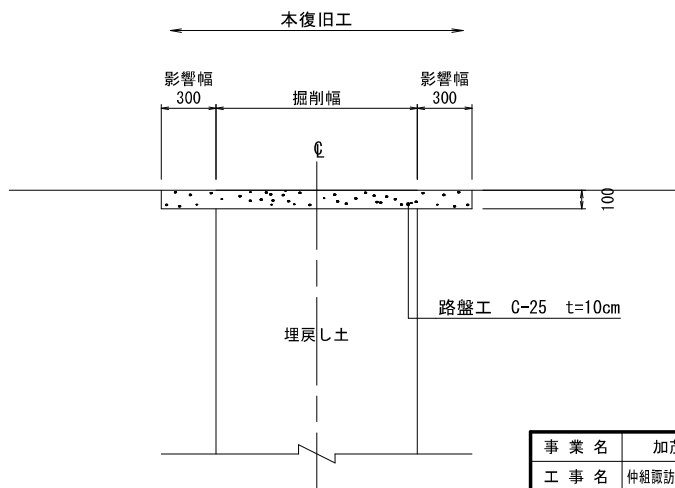
(注) 表層に用いるアスファルト混合物は、一般には⑨密粒As (13F) B、縦断勾配6%を越える箇所
消融雪施設設置箇所・橋面では⑫密粒As (13FH改質) を採用する。

歩道舗装



(注) 表層に用いるアスファルト混合物は、一般には⑨密粒As (13F) B、縦断勾配6%を越える箇所
消融雪施設設置箇所・橋面では⑫密粒As (13FH改質) を採用する。

市道砂利道



(注) 大規模な農道等については、別途協議する。

事業名	加茂市公共下水道事業
工事名	仲組頭訪ノ木線汚水管渠築造その1工事
施設名	
工事箇所	
図面名称	舗装復旧標準横断面図
縮尺	1:20
令和 年 月 作成	図番
新潟県加茂市上下水道課	