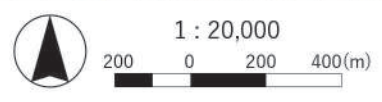
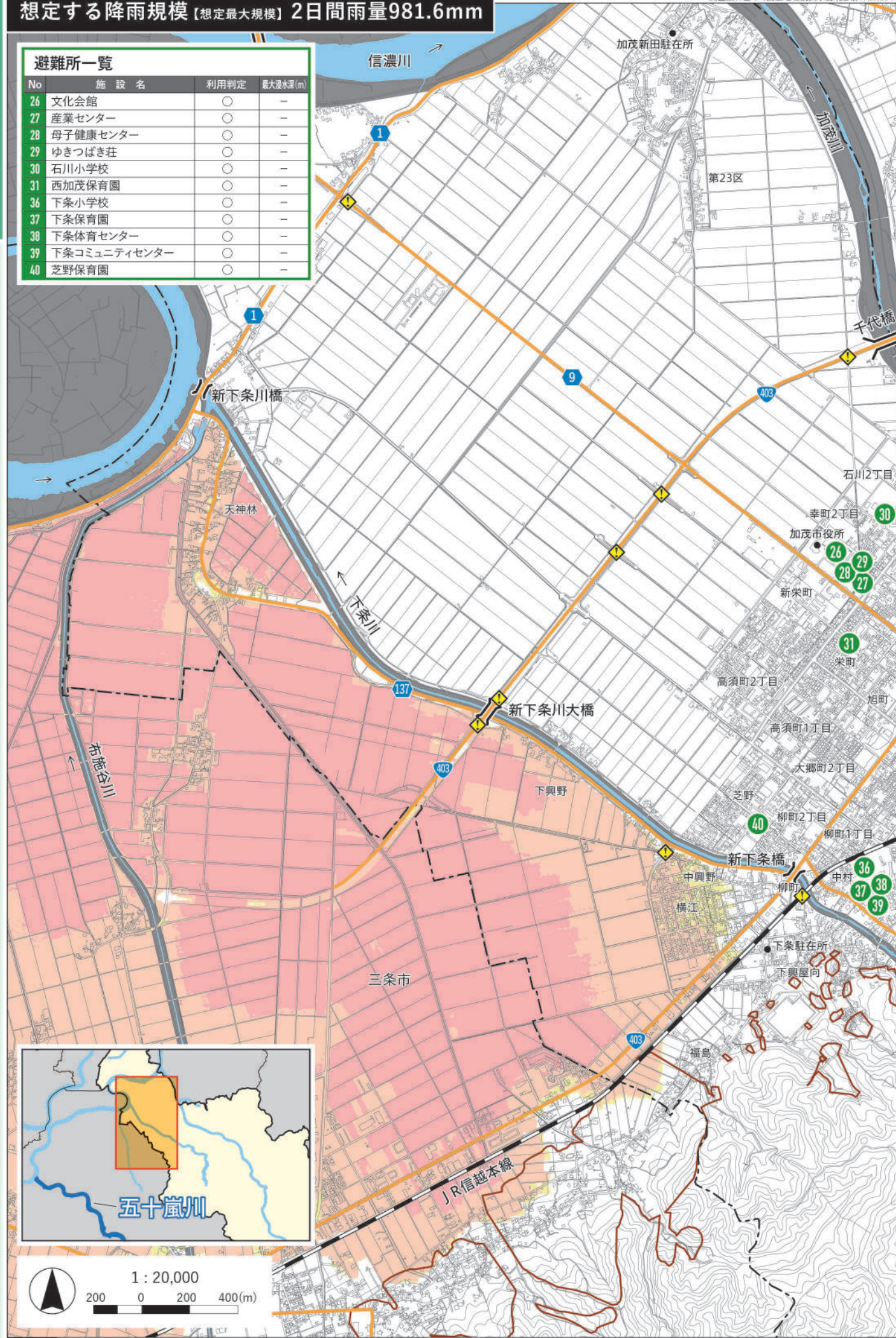


想定する降雨規模【想定最大規模】2日間雨量981.6mm

洪水ハザードマップ

五十嵐川

避難所一覧			
No	施設名	利用判定	最大浸水深(m)
26	文化会館	○	-
27	産業センター	○	-
28	母子健康センター	○	-
29	ゆきつばき荘	○	-
30	石川小学校	○	-
31	西加茂保育園	○	-
36	下条小学校	○	-
37	下条保育園	○	-
38	下条体育センター	○	-
39	下条コミュニティセンター	○	-
40	芝野保育園	○	-



凡例

- 浸水深: 0.5m未満 (Light Yellow), 0.5~3.0m (Orange), 3.0~5.0m (Red), 5.0~10.0m (Dark Red)
- 避難所
- ◇ アンダーパス・地下通路
- ≡ 橋
- 土砂災害警戒区域 (Brown outline)

想定する降雨規模【想定最大規模】
24時間総雨量813mm

避難所一覧

No	施設名	利用判定	最大浸水深(m)	No	施設名	利用判定	最大浸水深(m)
26	文化会館	○	-	36	下条小学校	○	-
27	産業センター	○	-	37	下条保育園	○	-
28	母子健康センター	○	-	38	下条体育センター	○	-
29	ゆきつばき荘	○	-	39	下条コミュニティセンター	○	-
31	西加茂保育園	○	-	40	芝野保育園	○	-
32	西加茂集会所	○	-				



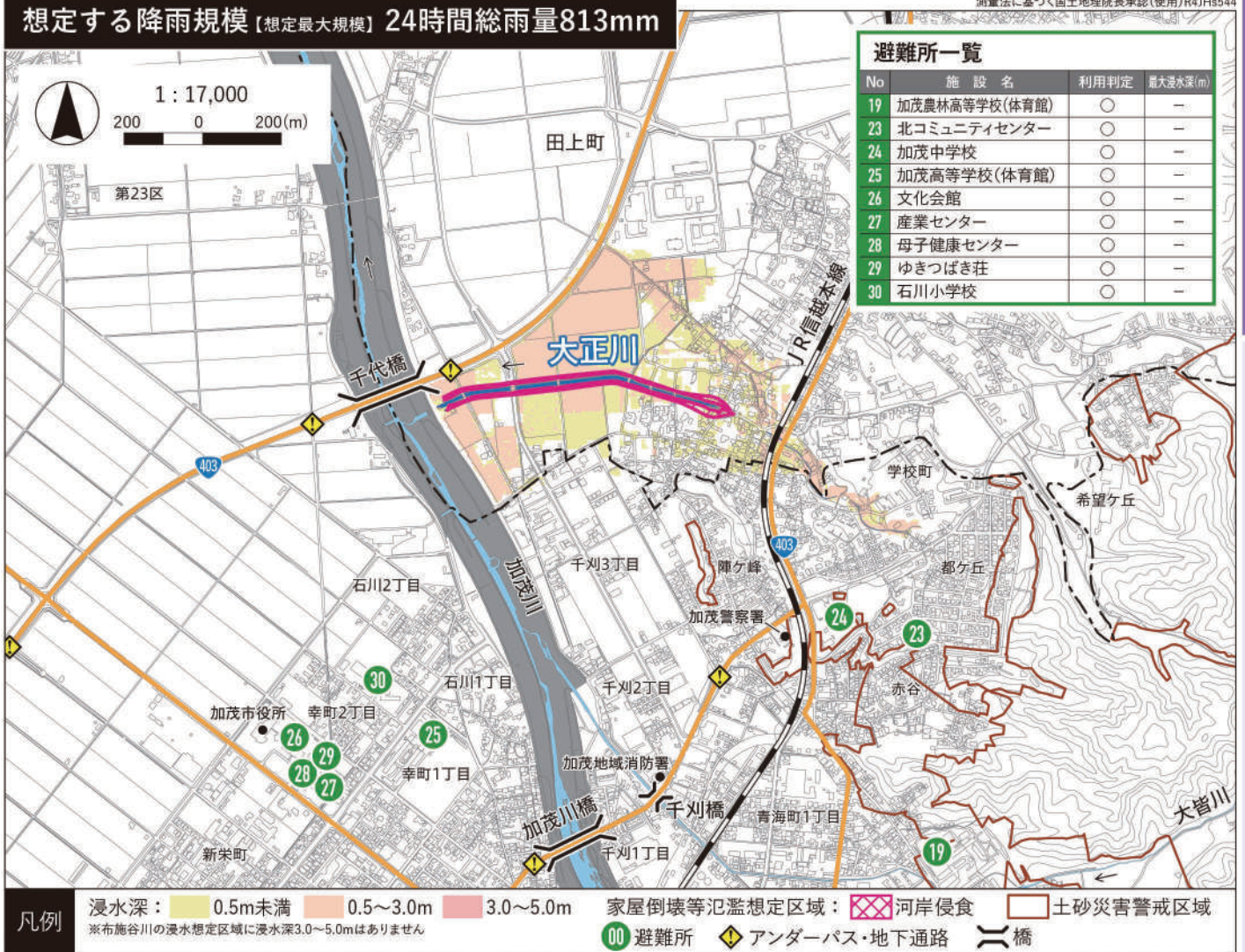
洪水ハザードマップ

布施谷川

想定する降雨規模【想定最大規模】 24時間総雨量813mm

避難所一覧

No	施設名	利用判定	最大浸水深(m)
19	加茂農林高等学校(体育館)	○	-
23	北コミュニティセンター	○	-
24	加茂中学校	○	-
25	加茂高等学校(体育館)	○	-
26	文化会館	○	-
27	産業センター	○	-
28	母子健康センター	○	-
29	ゆきつばき荘	○	-
30	石川小学校	○	-



洪水ハザードマップ

大正川

凡例
 浸水深： 0.5m未満 0.5~3.0m 3.0~5.0m
 家屋倒壊等氾濫想定区域： 河岸侵食 土砂災害警戒区域
 避難所 アンダーパス・地下通路 橋
 ※布施谷川の浸水想定区域に浸水深3.0~5.0mはありません

想定する降雨規模【想定最大規模】2日間総雨量633mm

洪水ハザードマップ

中ノ口川



想定する降雨規模【想定最大規模】2日総雨量919mm

洪水ハザードマップ

鷺ノ木大通川・西大通川

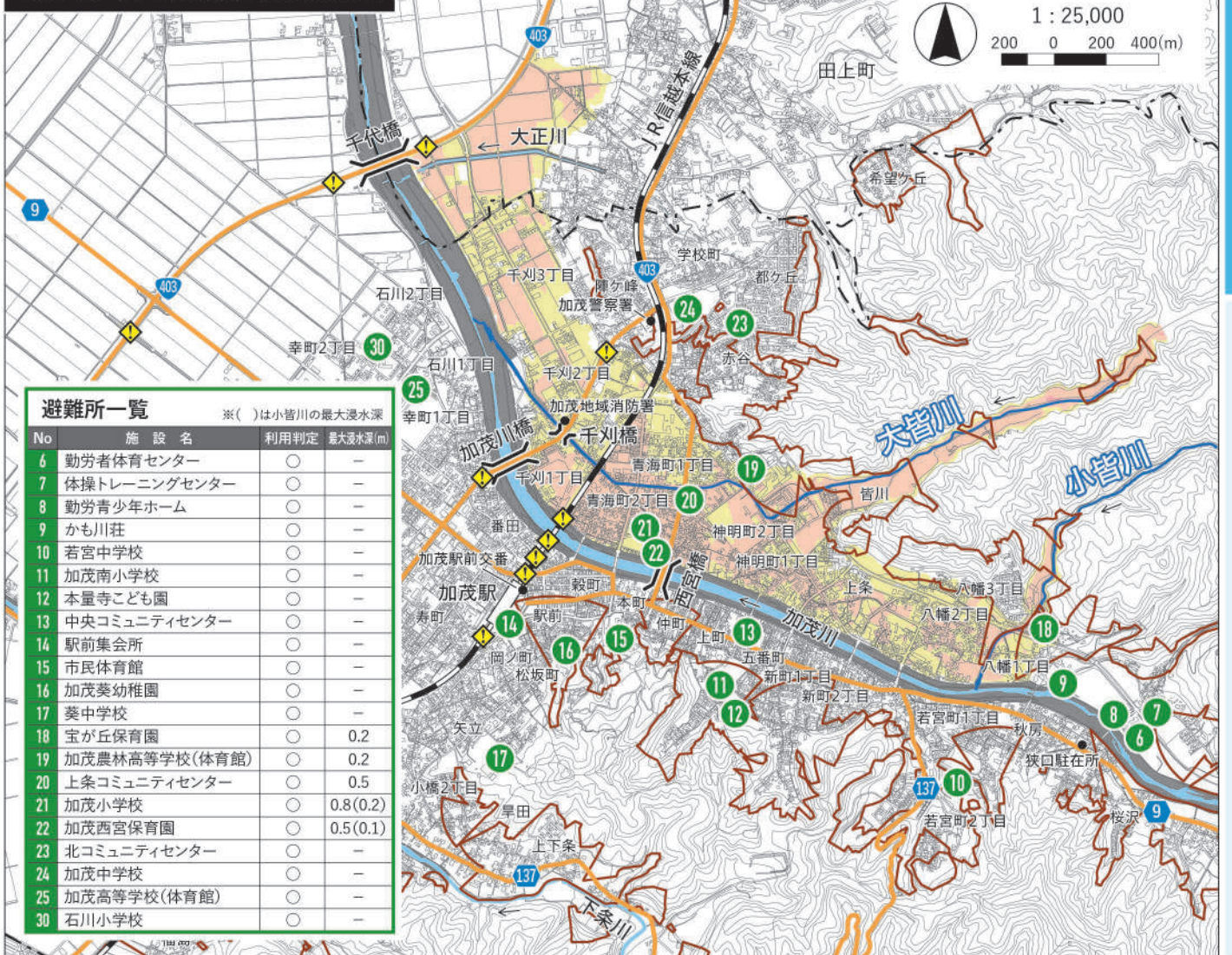


凡例 浸水深： 0.5m未満 0.5～3.0m 3.0～5.0m 家屋倒壊等氾濫想定区域： 河岸侵食 ※鷺ノ木大通川・西大通川の浸水想定区域に浸水深3.0～5.0mはありません

00 避難所 地下通路・地下通路 橋

※鷺ノ木大通川・西大通川の 家屋倒壊等氾濫想定区域に 河岸侵食はありません

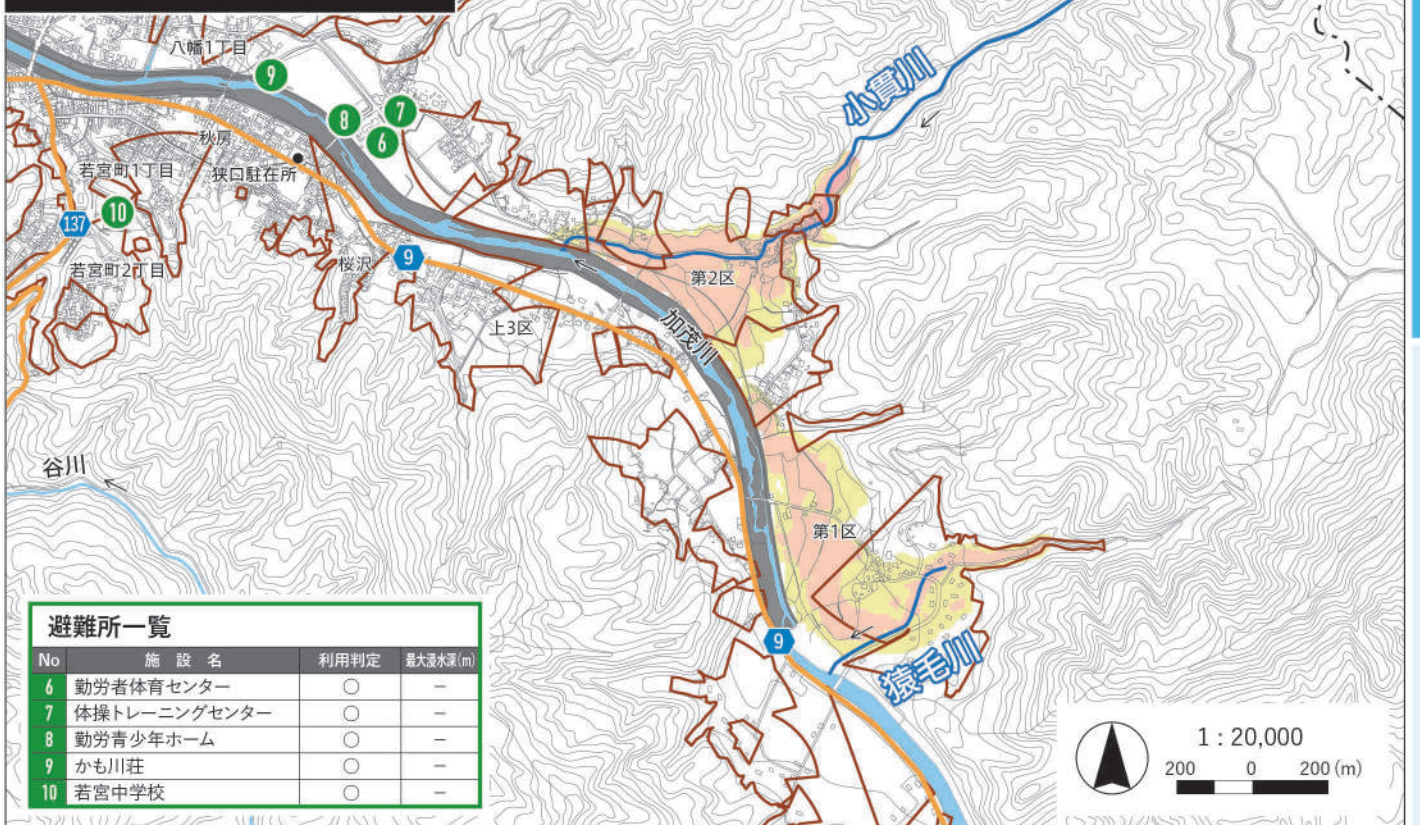
想定する降雨規模【想定最大規模】



避難所一覧 ※()は小皆川の最大浸水深

No	施設名	利用判定	最大浸水深(m)
6	勤労者体育センター	○	-
7	体操トレーニングセンター	○	-
8	勤労青少年ホーム	○	-
9	かも川荘	○	-
10	若宮中学校	○	-
11	加茂南小学校	○	-
12	本量寺こども園	○	-
13	中央コミュニティセンター	○	-
14	駅前集会所	○	-
15	市民体育館	○	-
16	加茂養幼稚園	○	-
17	菱中学校	○	-
18	宝が丘保育園	○	0.2
19	加茂農林高等学校(体育館)	○	0.2
20	上条コミュニティセンター	○	0.5
21	加茂小学校	○	0.8(0.2)
22	加茂西宮保育園	○	0.5(0.1)
23	北コミュニティセンター	○	-
24	加茂中学校	○	-
25	加茂高等学校(体育館)	○	-
30	石川小学校	○	-

想定する降雨規模【想定最大規模】



避難所一覧

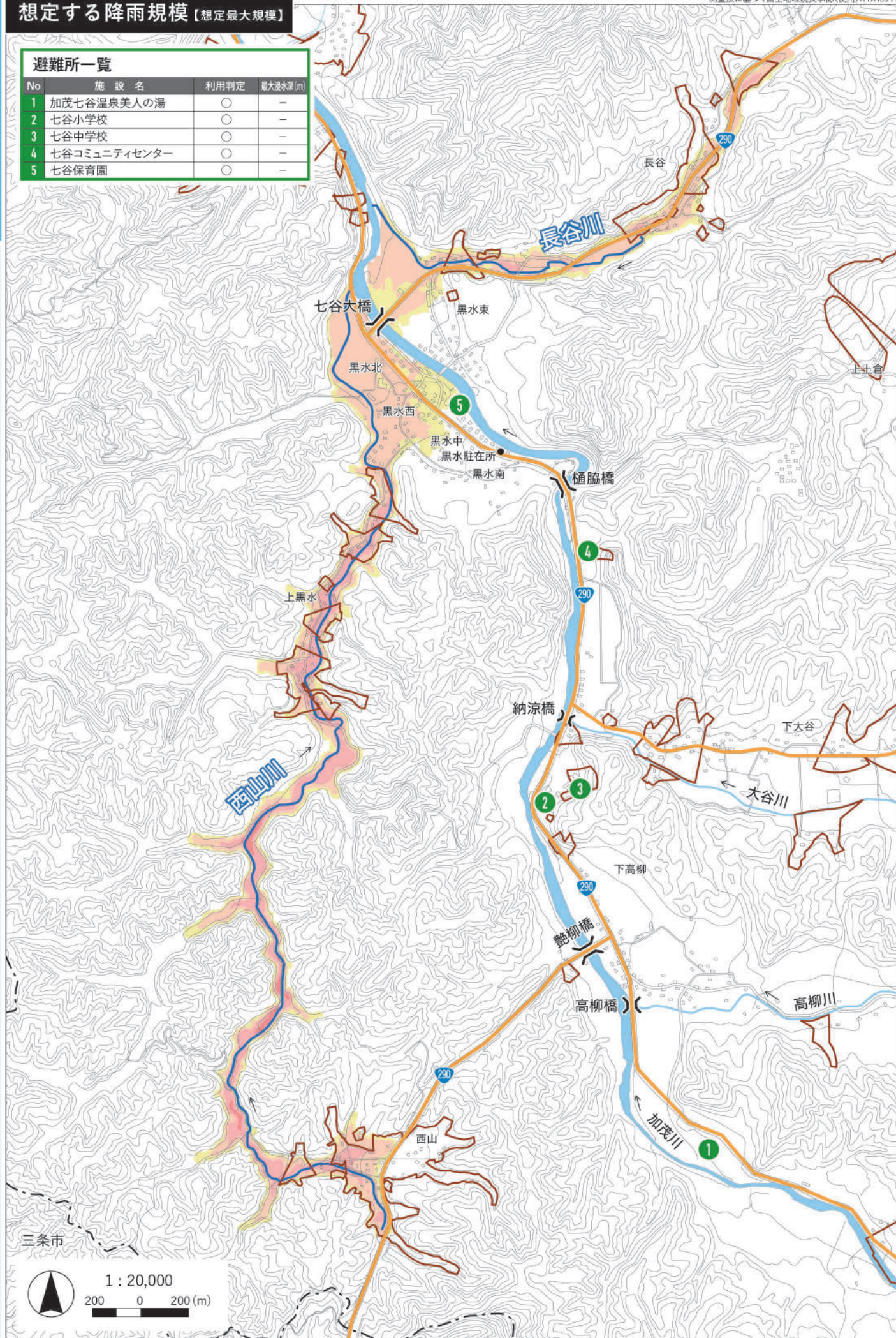
No	施設名	利用判定	最大浸水深(m)
6	勤労者体育センター	○	-
7	体操トレーニングセンター	○	-
8	勤労青少年ホーム	○	-
9	かも川荘	○	-
10	若宮中学校	○	-

凡例
 浸水深： 0.5m未満 0.5～3.0m 3.0～5.0m
 土砂災害警戒区域 避難所 アンダーパス・地下通路 橋

想定する降雨規模【想定最大規模】

避難所一覧

No	施設名	利用判定	最大浸水深(m)
1	加茂七谷温泉美人の湯	○	-
2	七谷小学校	○	-
3	七谷中学校	○	-
4	七谷コミュニティセンター	○	-
5	七谷保育園	○	-



三条市

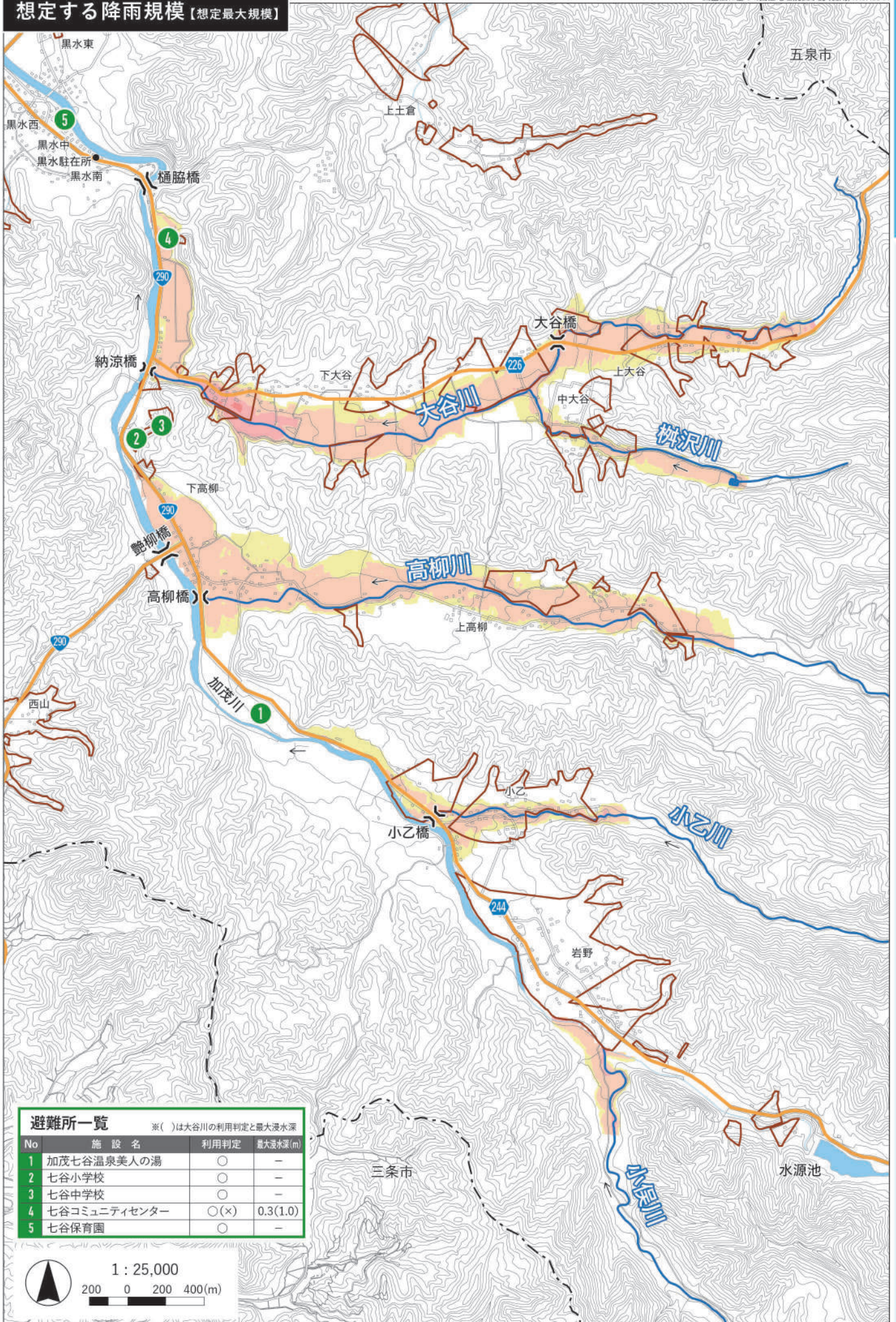


1 : 20,000

200 0 200(m)

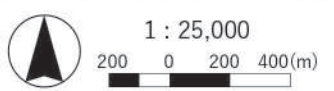
凡例 浸水深 : 0.5m未満 0.5~3.0m 3.0~5.0m 5.0~10.0m 土砂災害警戒区域 避難所 橋

想定する降雨規模【想定最大規模】



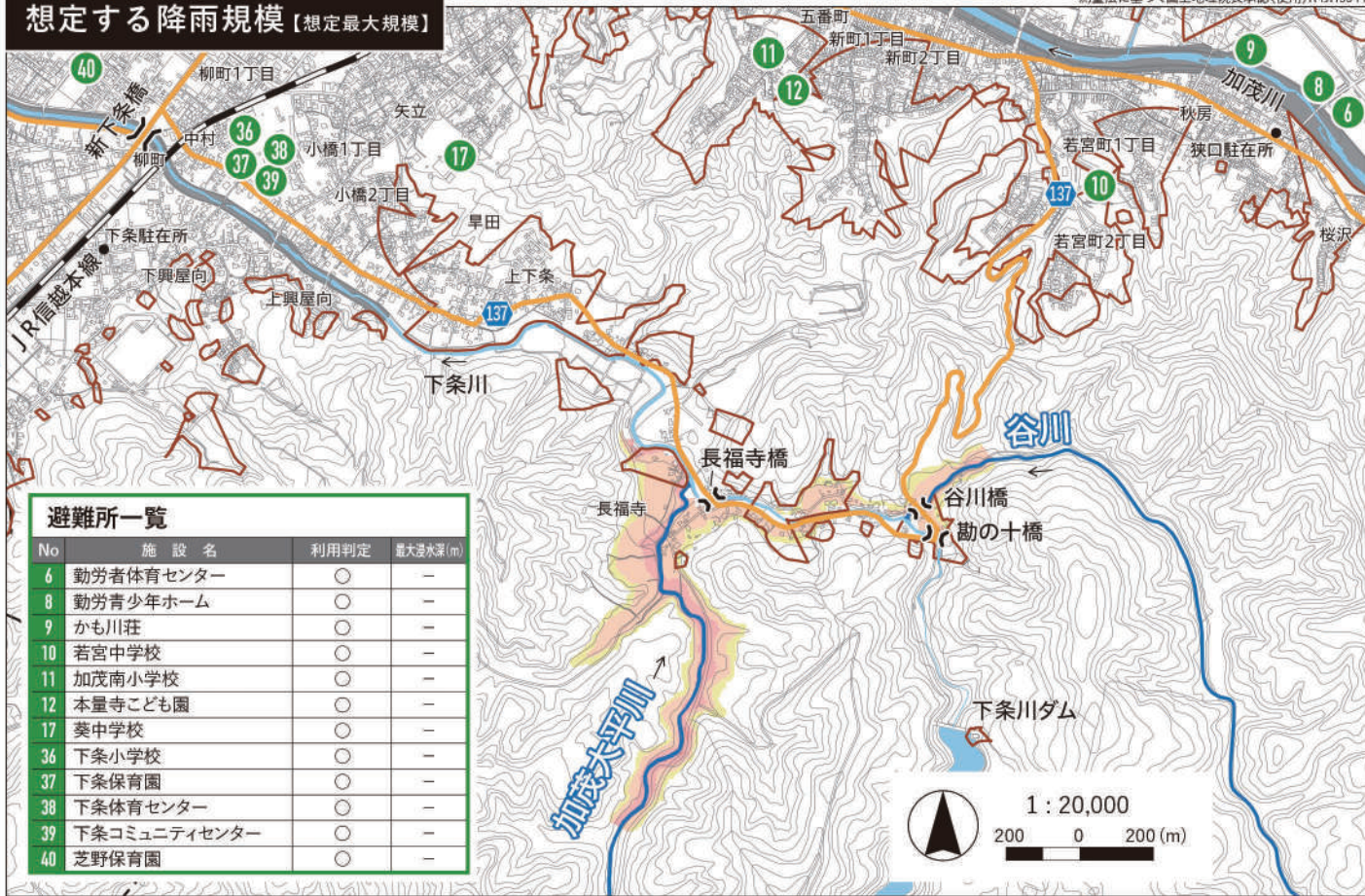
避難所一覧 ※()は大谷川の利用判定と最大浸水深

No	施設名	利用判定	最大浸水深(m)
1	加茂七谷温泉美人の湯	○	-
2	七谷小学校	○	-
3	七谷中学校	○	-
4	七谷コミュニティセンター	○(×)	0.3(1.0)
5	七谷保育園	○	-



凡例 浸水深: 0.5m未満 0.5~3.0m 3.0~5.0m 5.0~10.0m 土砂災害警戒区域 避難所 橋

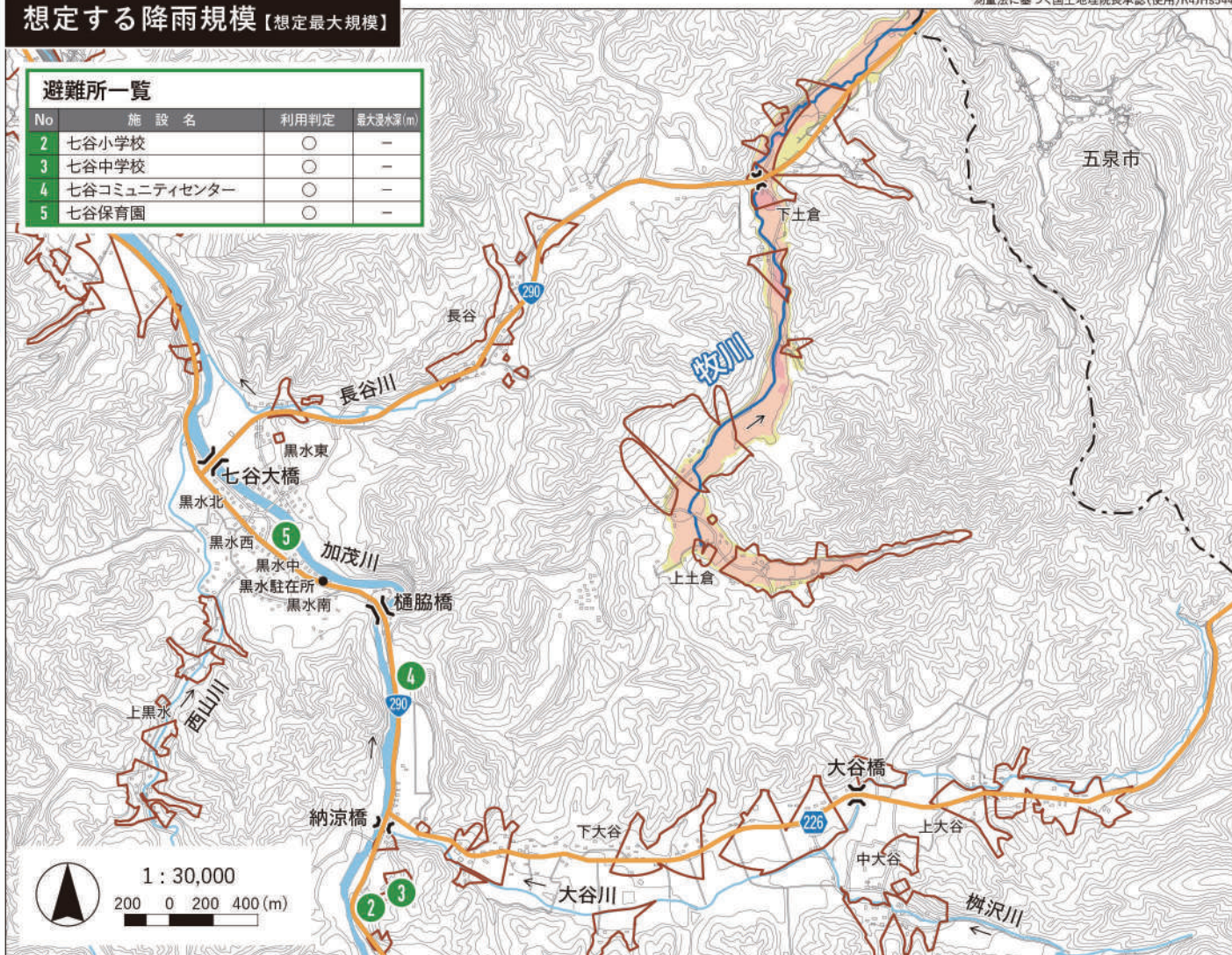
想定する降雨規模【想定最大規模】



避難所一覧

No	施設名	利用判定	最大浸水深(m)
6	勤労者体育センター	○	-
8	勤労青少年ホーム	○	-
9	かも川荘	○	-
10	若宮中学校	○	-
11	加茂南小学校	○	-
12	本量寺こども園	○	-
17	葵中学校	○	-
36	下条小学校	○	-
37	下条保育園	○	-
38	下条体育センター	○	-
39	下条コミュニティセンター	○	-
40	芝野保育園	○	-

想定する降雨規模【想定最大規模】



避難所一覧

No	施設名	利用判定	最大浸水深(m)
2	七谷小学校	○	-
3	七谷中学校	○	-
4	七谷コミュニティセンター	○	-
5	七谷保育園	○	-

凡例 浸水深： 0.5m未満 0.5~3.0m 3.0~5.0m 5.0~10.0m 土砂災害警戒区域 避難所 橋