

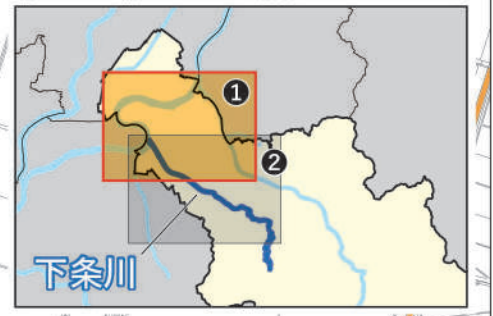
# 想定する降雨規模【想定最大規模】24時間総雨量813mm

洪水ハザードマップ

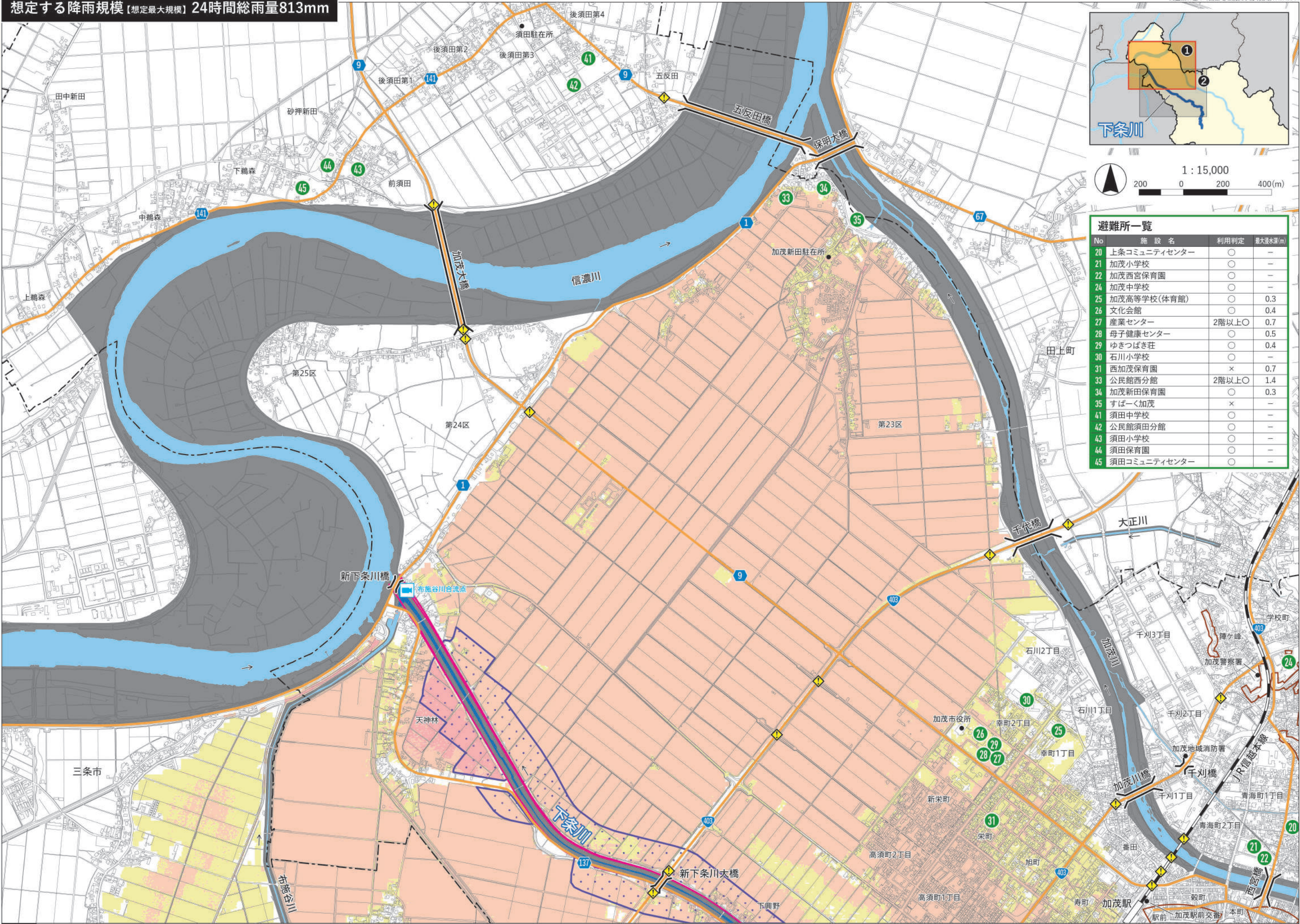
洪水ハザードマップ

下条川 ①

下条川 ①



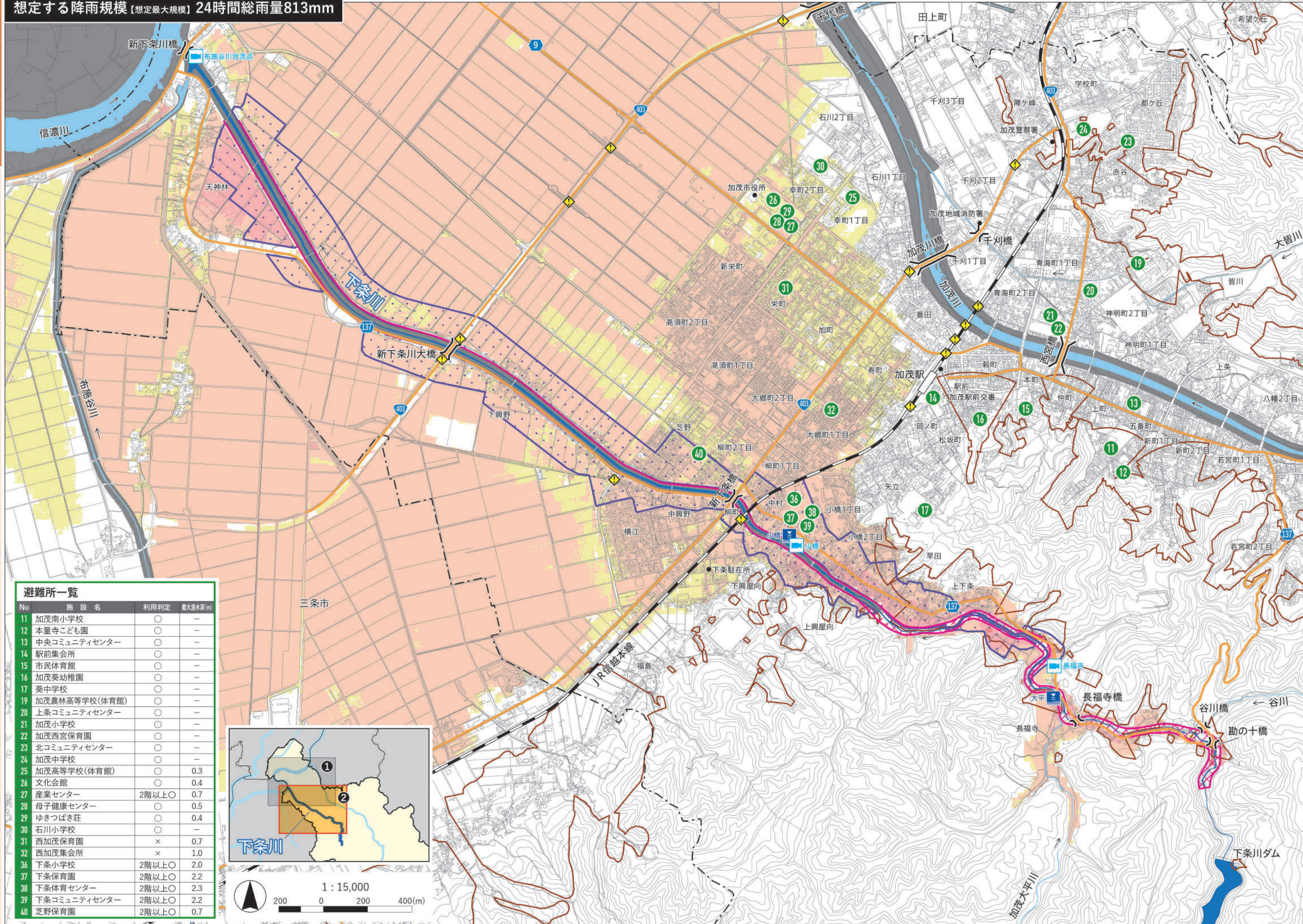
No	施設名	利用判定	最大浸水深(m)
20	上条コミュニティセンター	○	-
21	加茂小学校	○	-
22	加茂西宮保育園	○	-
24	加茂中学校	○	-
25	加茂高等学校(体育館)	○	0.3
26	文化会館	○	0.4
27	産業センター	2階以上○	0.7
28	母子健康センター	○	0.5
29	ゆきつばき荘	○	0.4
30	石川小学校	○	-
31	西加茂保育園	×	0.7
33	公民館西分館	2階以上○	1.4
34	加茂新田保育園	○	0.3
35	すばく加茂	×	-
41	須田中学校	○	-
42	公民館須田分館	○	-
43	須田小学校	○	-
44	須田保育園	○	-
45	須田コミュニティセンター	○	-



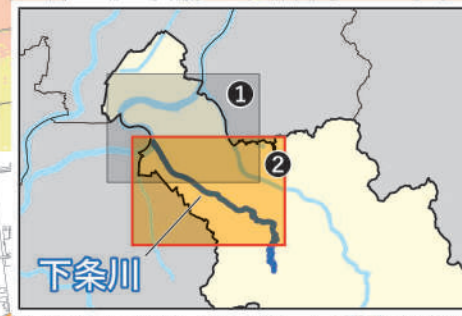
凡例 浸水深： 0.5m未満 0.5~3.0m 3.0~5.0m 家屋倒壊等氾濫想定区域： 氾濫流 河岸侵食 土砂災害警戒区域 避難所 アンダーパス・地下通路 橋 河川ライブカメラ



# 想定する降雨規模【想定最大規模】24時間総雨量813mm



No	施設名	利用判定	最大浸水深(m)
11	加茂南小学校	○	-
12	本量寺こども園	○	-
13	中央コミュニティセンター	○	-
14	駅前集会所	○	-
15	市民体育館	○	-
16	加茂葵幼稚園	○	-
17	葵中学校	○	-
19	加茂農林高等学校(体育館)	○	-
20	上条コミュニティセンター	○	-
21	加茂小学校	○	-
22	加茂西宮保育園	○	-
23	北コミュニティセンター	○	-
24	加茂中学校	○	-
25	加茂高等学校(体育館)	○	0.3
26	文化会館	○	0.4
27	産業センター	2階以上○	0.7
28	母子健康センター	○	0.5
29	ゆきつばき荘	○	0.4
30	石川小学校	○	-
31	西加茂保育園	×	0.7
32	西加茂集会所	×	1.0
36	下条小学校	2階以上○	2.0
37	下条保育園	2階以上○	2.2
38	下条体育センター	2階以上○	2.3
39	下条コミュニティセンター	2階以上○	2.2
40	芝野保育園	2階以上○	0.7



凡例 浸水深: 0.5m未満 0.5~3.0m 3.0~5.0m 5.0~10.0m 10.0~20.0m 家屋倒壊等氾濫想定区域: 氾濫流 河岸侵食 土砂災害警戒区域 避難所 アンダーパス・地下通路 橋 水位観測所 河川ライブカメラ