

令和3年度

加茂市衛生年表

加茂市 健康福祉課
こども未来課

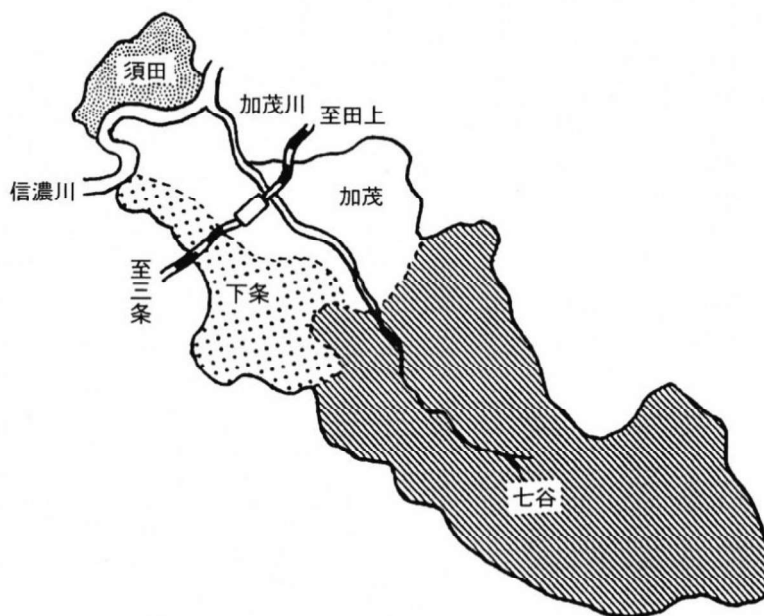
目 次

1	加茂市の概況	1～3	(6)	乳がん検診	44
2	加茂市の人口		(7)	肺がん検診	45
	(1) 人口の動き	4	(8)	前立腺がん検診	46
	(2) 人口の年齢構成	5	(9)	骨密度検診	47
3	健康福祉課の組織形態及び衛生事業費		(10)	糖尿病検診	47
	(1) 健康福祉課・こども未来課の組織図		(11)	健康教育	47～48
		6～10	(12)	健康相談	49
	(2) 健康福祉課の衛生事業費	11	(13)	脳卒中発症状況	49
	(3) 衛生年表	12～18	(14)	介護予防事業	49～50
4	人口動態		(15)	精神保健事業	50～51
	(1) 人口動態総覧	19	(16)	健康づくり推進事業	51
	(2) 出生の動向	20	8	歯科保健事業	
	(3) 死亡の動向	21～22	(1)	乳歯むしり歯り患状況	52
5	保健衛生事業概況	23～31	(2)	フッ素塗布実施状況	53
6	母子保健事業		(3)	成人・後期高齢者歯科健診	53
	(1) 妊産婦に関する事業	32	(4)	妊婦歯科健診	53
	(2) 乳幼児に関する事業	33～37	9	予防接種事業	54～57
	①乳幼児健診、離乳食講習	33～35	10	思春期保健事業	58
	②育児学級	35	11	保健推進員活動状況	58
	③乳幼児の栄養状況	35	12	栄養及び食生活改善事業	59
	④乳幼児の発育状況	36	13	献血事業	60
	⑤療育教室	36	14	骨髄移植ドナー支援事業	60
	⑥療育相談・医療給付状況	37	15	PCR検査費用助成事業	60
	⑦不妊治療助成	37	16	保健師活動状況	61
	⑧キッズ健康講座	37			
7	成人・老人保健事業				
	(1) 各種検診意向調査結果	38			
	(2) 特定健康診査・特定保健指導				
	肝炎検査	39～40			
	(3) 胃がん検診	41			
	(4) 子宮頸がん検診	42			
	(5) 大腸がん検診	43			

1 加茂市の概況

加茂市は、新潟県のほぼ中央に位置し、古くから北越の小京都といわれています。

県立自然公園粟ヶ岳を水源とする加茂川の清流は、三方を山に囲まれた市街地を縦貫して、信濃川に注いでいます。加茂川の下流の越後平野は米倉地帯で、信濃川の岸边付近は、果樹産地となっています。



位置・面積

・位置

東経	北緯
139 度 02 分	37 度 39 分

・標高

標高	最高 115m
	最低 5m

・広さ

面積	周囲	東西	南北
133.68 km ²	75.80 km	17.08 km	7.76 km

<七谷地区> 639 世帯 1,766 人

面積の大半は山岳山林で占められており、兼業農家が多い。

市内随一の積雪地であるが、除雪体制の整備が進み冬期間の交通途絶はない。

粟ヶ岳県民休養地が粟ヶ岳山麓にあり、登山道、キャンプ場、ビジターセンター等の施設が整備され観光地となっている。また、冬鳥越にスキーガーデンが整備されている。

・主な施設

小中学校各 1、保育所 1、浄水場、野球場、コミュニティセンター、美人の湯

<狭口地区> 371 世帯 952 人

農村地帯であったが、陸上競技場、庭球場、子供プール、体育センター等のスポーツ施設が完成したことにより、この周辺の宅地化が進んでいる。

・主な施設

勤労青少年ホーム、老人憩いの家、庭球場、子供プール、陸上競技場、体育センター、体操トレーニングセンター

<南小地区> 1,692 世帯 3,926 人

商店街の南側は古い町並みがつづき、住宅密集地帯となっている。また、加茂川の右岸側は住宅と工場が入り混じった地域である。

商店街近代化事業により、商店街の整備が進んでいる。

・主な施設

小中学校各 1、保育所、認定こども園、幼稚園、高校、診療所 1、歯科診療所 2、コミュニティセンター 1、温水プール

<加茂小南地区> 716 世帯 1,732 人

市の中心地で、商店街と住宅地で形成されている。

駅前通りの区画整理事業も終わり、近代的な商店街に生まれ変わった。

また加茂山公園も市街の中にあり、雪椿園等が整備され、市民の憩いの場所となっている。

・主な施設

中学校、幼稚園、市民体育館、診療所 2、歯科診療所 4、土産物センター

<加茂小東地区> 1,804 世帯 4,270 人

市の中心の北部に当たり、住宅地域として発展してきた。

北部丘陵地に団地造成事業が完成、また、西方にも加茂川改修の移転者の団地が完成、並びに工場進出などがあった。

・主な施設

大学、高校、小中学校各 1、保育所 2、県立病院、診療所 1、図書館、乳幼児あそびの広場(子育て支援センター)、コミュニティセンター 2、病児保育園

<西加茂地区> 2,430 世帯 5,804 人

国道 403 号線の開通及び加茂川改修による移転者の住宅地として、宅地造成されたことにより、人口は大幅に増加した。

平成 5 年 8 月には市庁舎が移転し、産業センター、文化会館と合わせ、行政の中心地域となり、今後この地区の発展がさらに期待される。

・主な施設

小学校、保育所、幼稚園、高校、診療所 9、歯科診療所 5、老人福祉センター

<西小地区> 350 世帯 1,164 人

信濃川右岸に位置、信濃川・加茂川などによって形成された沖積沃土上にあり、稲作、果樹及びハウス野菜などの農村地帯である。

・主な施設

保育所、診療所 1、野球場、屋内ゲートボール場

<下条地区> 1,510 世帯 4,106 人

下条川源流から信濃川に至る、山林、農村地域であり、農家のほとんどは、兼業農家である。

また、公営住宅の建設や、横江区の住宅団地造成により、人口が増加している。

・主な施設

小学校、保育所 2、診療所 1、歯科診療所 1、浄水場、体育センター、コミュニティセンター 1、自然学習館

<須田地区> 656 世帯 1,979 人

信濃川左岸に沿った農村地域で、米作、果樹栽培が盛んに行われている。昭和 40 年代に工業団地が造成され、農村地域の中での新たな活力が加わった。

・主な施設

小中学校各 1、認定こども園、コミュニティセンター 1、憩いとあそびの広場(子育て支援センター)

2 加茂市の人口

(1) 人口の動き

1-1 人口の推移（推計人口）

単位：人

	総人口	男	女	人口の3区分						
				年少人口		生産人口		老年人口		
				0～14歳	構成比(%)	15～64歳	構成比(%)	65歳以上	構成比(%)	
平成2年	34,858	16,780	18,078	6,458	18.5	22,852	65.6	5,547	15.9	
平成7年	33,800	16,366	17,434	5,404	16.0	21,966	65.0	6,430	19.0	
平成12年	33,085	15,961	17,124	4,703	14.2	20,806	62.9	7,575	22.9	
平成17年	31,482	15,150	16,332	4,071	12.9	19,319	61.4	8,088	25.7	
平成22年	30,698	14,831	15,867	3,532	11.5	18,400	59.9	8,766	28.6	
平成27年	28,826	13,965	14,861	2,942	10.2	16,427	57.0	9,457	32.8	
令和元年	26,829	13,053	13,776	2,530	9.4	14,626	54.5	9,673	36.1	
令和2年	26,296	12,798	13,498	2,420	9.2	14,178	53.9	9,698	36.9	
令和3年	25,699	12,538	13,161	2,322	9.0	13,720	53.4	9,657	37.6	
地区別 令和3年	① 七谷	1,766	884	882	117	6.6	872	49.4	777	44.0
	② 狭口	952	473	479	61	6.4	498	52.3	393	41.3
	③ 南小	3,926	1,885	2,041	325	8.3	1,905	48.5	1,696	43.2
	④ 加茂南	1,732	807	925	131	7.6	867	50.1	734	42.4
	⑤ 加茂東	4,270	2,093	2,177	352	8.2	2,367	55.4	1,551	36.3
	⑥ 西加茂	5,804	2,755	3,049	578	10.0	3,203	55.2	2,023	34.9
	⑦ 西小	1,164	579	585	127	10.9	662	56.9	375	32.2
	⑧ 下条	4,106	2,064	2,042	453	11.0	2,245	54.7	1,408	34.3
	⑨ 須田	1,979	998	981	178	9.0	1,101	55.6	700	35.4

資料：平成28年まで県企画調整部統計課
平成29年から住民基本台帳

※各年10月1日現在

※人口3区分は総数には一致しない（総人口は不明を加え不能を減らしているため）

※地区別の人口は住民基本台帳による

(2) 人口の年齢構成

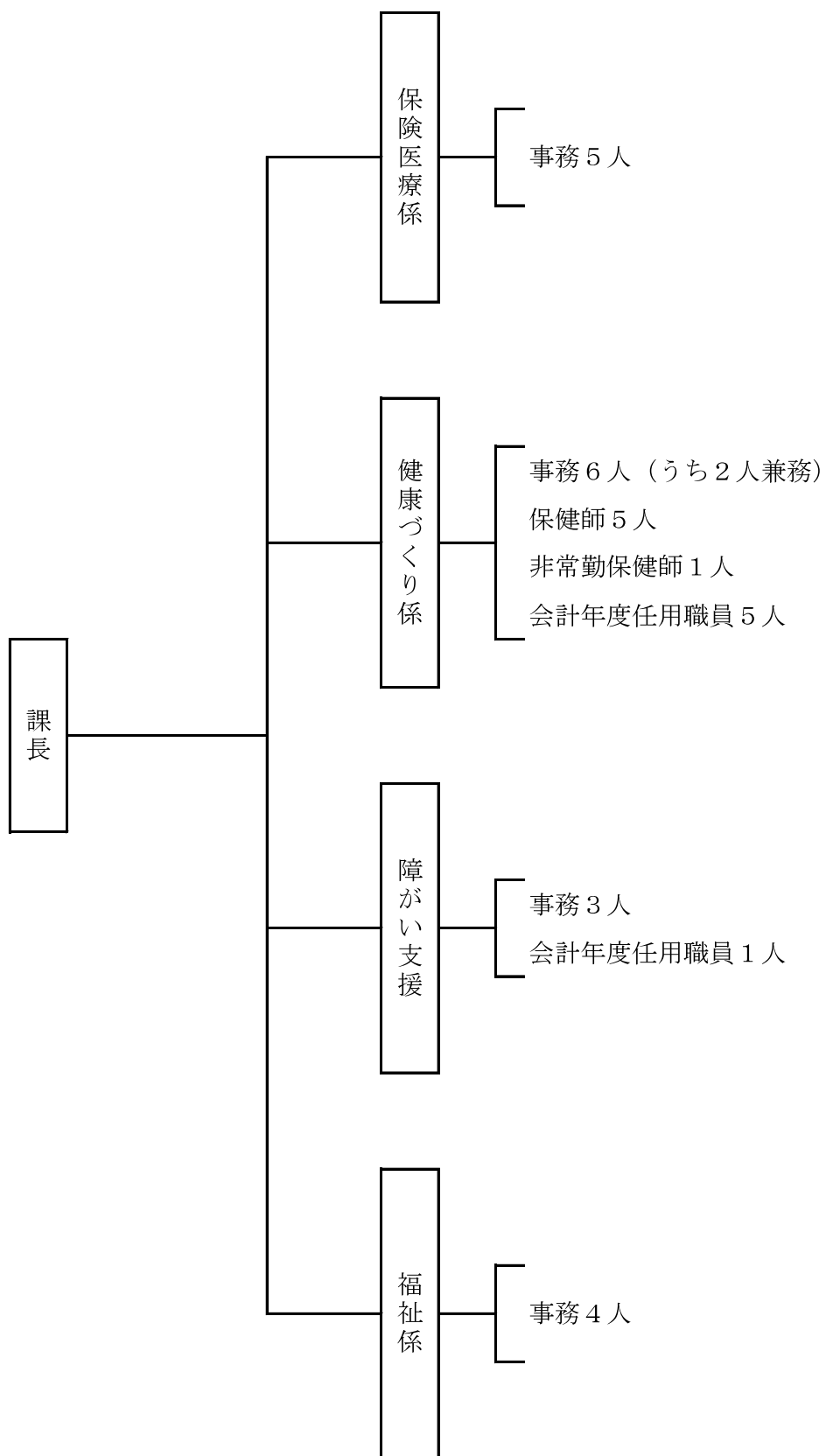
2-1 人口の年齢構成 (コミュニティ別)

	計	男	女	七	狭	南	加	加	西	西	下	須
				谷	口	小	茂	茂	加	小	条	田
				①	②	③	④	⑤	⑥	⑦	⑧	⑨
0～4歳	579	278	301	20	16	77	36	110	139	36	104	41
5～9歳	797	426	371	38	23	109	49	118	193	36	168	63
10～14歳	946	498	448	59	22	139	46	124	246	55	181	74
15～19歳	1,052	546	506	64	42	119	65	183	271	51	168	89
20～24歳	1,050	572	478	62	34	139	70	221	245	62	147	70
25～29歳	900	495	405	44	30	114	53	180	215	43	143	78
30～34歳	960	537	423	70	44	122	46	164	236	36	173	69
35～39歳	1,180	627	553	63	45	161	70	192	270	63	216	100
40～44歳	1,512	780	732	99	57	187	102	231	353	75	266	142
45～49歳	1,705	901	804	88	40	254	110	281	443	78	285	126
50～54歳	1,709	850	859	92	51	255	120	292	424	73	272	130
55～59歳	1,717	885	832	122	56	282	106	292	371	87	258	143
60～64歳	1,935	962	973	168	99	272	125	331	375	94	317	154
65～69歳	2,157	1,065	1,092	197	88	344	136	341	400	105	357	189
70～74歳	2,503	1,190	1,313	201	95	403	190	393	527	99	394	201
75～79歳	1,655	751	904	124	59	298	122	278	357	67	249	101
80～84歳	1,479	602	877	99	71	275	127	248	321	52	199	87
85歳以上	1,863	573	1,290	156	80	376	159	291	418	52	209	122
計	25,699	12,538	13,161	1,766	952	3,926	1,732	4,270	5,804	1,164	4,106	1,979

資料：住民基本台帳（令和3年10月1日現在）

3 健康福祉課の組織形態及び衛生事業費

(1) 健康福祉課の組織図



保険医療係

- (1) 国民健康保険事業（国民健康保険税の賦課徴収を除く。）の企画、運営及び財政計画に関すること。
- (2) 国民健康保険運営協議会に関すること。
- (3) 国民健康保険団体連合会に関すること。
- (4) 国民健康保険被保険者の資格及び台帳に関すること。
- (5) 国民健康保険診療報酬に関すること。
- (6) 国民健康保険給付に関すること。
- (7) 後期高齢者医療に関すること。
- (8) 老人、子ども、重度心身障害者、精神障害者、ひとり親家庭等及び妊産婦の医療費助成に関すること。
- (9) 未熟児療育医療に関すること。
- (10) 第三者行為による保険給付の損害賠償の請求及び不当利得の徴収に関すること。

健康づくり係

- (1) 感染症予防及び予防接種に関すること。（こども未来課に属する業務を除く。）
- (2) 結核予防に関すること。
- (3) 健康増進法による医療以外の保健事業及びその他の保健衛生に関すること。
- (4) 精神保健福祉に関すること。
- (5) 健康増進の普及に関すること。
- (6) 健康診査及び検診に関すること。
- (7) 健康教育及び健康相談に関すること。
- (8) 栄養及び食生活改善に関すること。
- (9) 歯科保健に関すること。
- (10) 介護予防事業に関すること。
- (11) 血液事業に関すること。
- (12) 訪問指導に関すること。
- (13) 医療関係諸団体に関すること。
- (14) 一次、二次、救急医療に関すること。
- (15) 骨髄移植ドナー支援事業に関すること。
- (16) その他健康増進に関すること。
- (17) 課内の庶務及び連絡調整に関すること。

障がい支援係

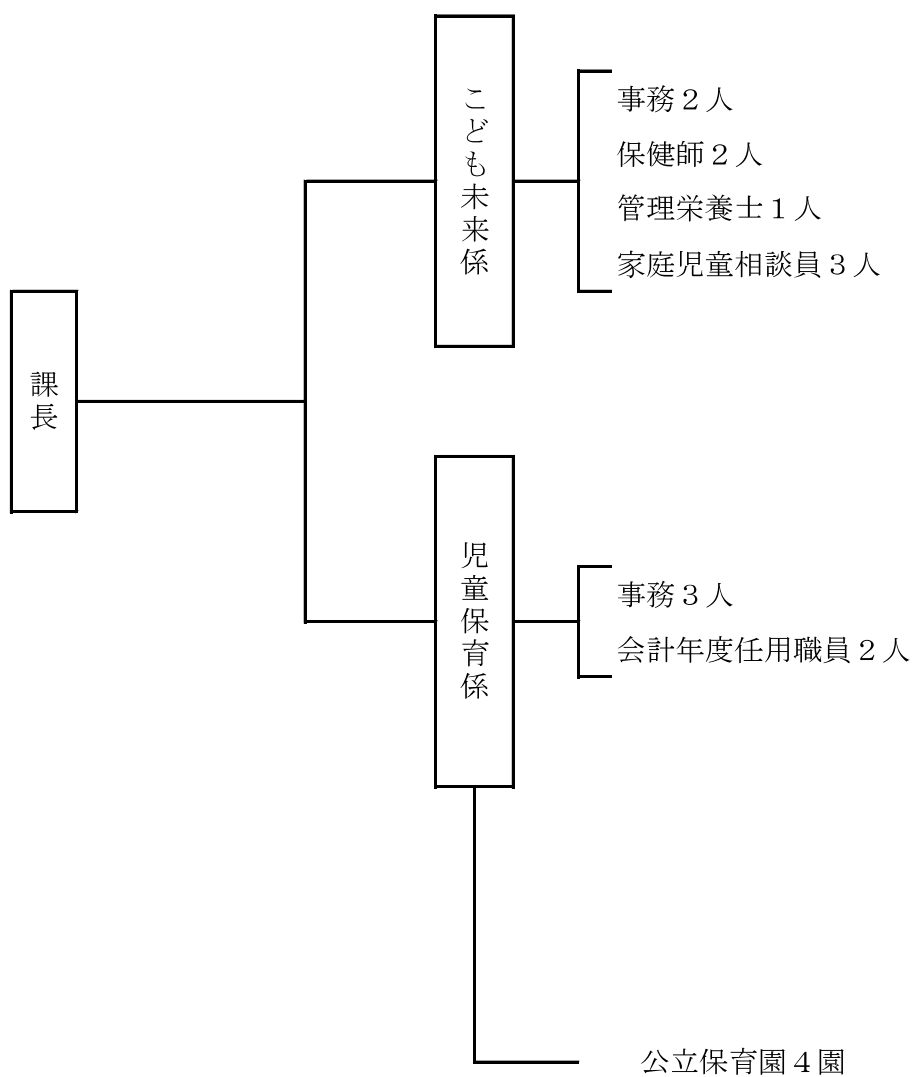
- (1) 障がい者福祉に関すること。（加茂市介護・看護支援センターに属する事務及びこども未来課に属する事務を除く。）
- (2) 係に属する施設の管理に関すること。
- (3) 自立支援医療（精神通院）に関すること。
- (4) 精神障がい者、保険福祉手帳に関すること。
- (5) 障害児福祉手当、特別障害者手当に関すること。
- (6) 心身障害者扶養共済に関すること。
- (7) 自立支援協議会に関すること。
- (8) 課内の庶務及び経理に関すること。

福祉係

- (1) 生活保護に関すること。
- (2) 老人福祉に関すること。（加茂市介護・看護支援センターに属する事務を除く。）
- (3) 戦傷病没等関係者の援護に関すること。
- (4) 低所得者の福祉に関すること。
- (5) 行旅病人及び同死亡人に関すること。
- (6) 災害弔慰金及び同援護資金に関すること。
- (7) 民生委員及び同推薦会に関すること。
- (8) 社会福祉統計に関すること。
- (9) 係に属する徴収金の督促整理に関すること。
- (10) 係に属する施設の管理に関すること。
- (11) 係に属する団体に関すること。
- (12) コミュニティセンターに関すること。
- (13) 市営市民バスに関すること。

こども未来課の組織図

令和3年4月より健康課と福祉事務所の組織改編において、こども未来課が新設された。



こども未来係

- (1) 子育て世代包括支援センターに関する事
- (2) 母子保健に関する事
- (3) 予防接種事業（乳幼児・学童）に関する事
- (4) 地域子育て支援拠点事業に関する事
- (5) 不妊・不育症治療費助成に関する事
- (6) 健康づくり栄養改善事業に関する事
- (7) 食育に関する事
- (8) 児童手当に関する事
- (9) 児童扶養手当に関する事
- (10) 誕生祝金事業に関する事
- (11) 母子父子寡婦福祉に関する事
- (12) 訪問指導に関する事
- (13) その他健康増進に関する事

児童保育係

- (1) 公立保育所に関する事
- (2) 認定こども園・幼稚園に関する事
- (3) 小規模保育事業に関する事
- (4) 保育料に関する事
- (5) 園児バスに関する事
- (6) 保育所の衛生管理、給食管理に関する事
- (7) 医療的ケア児に関する事
- (8) 特別児童扶養手当に関する事
- (9) 障害児支援に関する事
- (10) 子ども家庭総合支援拠点（要保護児童対策地域協議会）に関する事
- (11) 家庭児童相談に関する事

(2) 保健衛生費の当初予算

2-1 保健衛生費の推移(健康福祉課分)

単位:千円

	平成29年度	平成30年度	令和元年度	令和2年度	令和3年度
一般会計	13,940,000	13,976,000	14,084,000	11,803,000	11,925,000
保健衛生費	259,960	261,327	265,943	249,903	184,190
構成比(%)	1.86	1.87	1.89	2.12	1.54
人件費	55,917	61,508	61,938	56,885	43,038
一般経費(その他)	17,295	17,926	19,530	24,359	29,269
健康づくり推進費	1,232	1,232	1,232	472	482
母子衛生費	24,153	24,153	23,293	21,358	-
血液対策費	607	607	607	407	366
精神衛生費	3,456	3,456	3,963	3,531	2,788
健康診査費	65,445	65,445	65,266	67,575	71,745
健康教育費	1,000	1,000	1,000	683	683
健康相談費	300	300	300	299	325
歯科保健費	537	537	537	433	981
機能訓練費	842	842	823	411	386
予防接種費	87,001	82,146	85,300	69,841	30,579
結核予防費	2,175	2,175	2,154	3,649	3,548

※1

※2

※1 特定保健指導費

※2 健康増進費

※令和3年度より、こども未来課に移管した事業分は除く

(3) 衛生年表

昭和29.	3.	市制施行
31.	4.	全市に健康保険制度
9.		伝習農場に集団赤痢発生。53人罹患
10.		県衛生部、加茂市に頻発するチフス(加茂二十日熱)の実態調査実施。
11.		同上検体回収。3,455人のうち赤痢161人、パラチフス4人、腸チフス1人の保菌者を発見。
32.	4.	国民健康保険、あんまも給付範囲に。
5.		ゴミ収集車2台購入。ゴミ処理市営に。
7.		上水道試験通水終わる。飲料水として供給開始。
8.		上黒水で集団赤痢発生。患者14人、保菌者30人。 川水で食器洗等禁止PR行う。
9.		上水道完工式行う。
12.		「加茂二十日熱」調査終わる。衛生環境、簡易水道の不良が原因と結論。
33.	5.	千刈地内にゴミ焼却場完成。
7.		血圧無料測定、各地区で実施。
34.	4.	伝染病患者輸送車(ジープ)購入。
8.		学校給食第1号、加茂小で開始。
35.	6.	米国製ワクチンで小児マヒ予防。1回1,000円で希望者に投与。
37.	3.	乳児から小6年生を対象にポリオワクチンの一斉投与。
9.		加茂市田上村組合立伝染病隔離病舎竣工。
39.	7.	課条例を改正、衛生課が独立。
40.		赤痢集団発生。
40.	12.	ゴミ処理施設増設。処理能力1日20ト
41.		脳卒中実態調査実施。
41.	1.	国民健康保険、全世帯員が7割給付に。
6.		衛生センター完成。
8.		母子栄養強化食品支給制度発足。 大平地区(現長福寺地区)で、へき地巡回診療開設。
42.	2.	母子愛育会加茂分会結成。
3.		市営須田診療所廃止。
10.		長福寺区で移動保健所開設。
43.	6.	第1回栄養教室を開講。
43.	7.	上大谷、長福寺区で、へき地巡回診療所開設。
44.		脳卒中実態調査実施。 加茂市栄養教室修了生の会結成。
44.	6.	西山地区で移動保健所開設。
44.	7.	県立加茂病院第1期工事完了。
44.	8.	長福寺、上高柳地区で、へき地巡回診療所開設。
45.	3.	赤痢患者4人発生。
45.	6.	ジフテリア患者1人発生。
45.	8.	県立加茂病院第2期工事完成。
46.	3.	赤痢(疑)患者1人発生。
46.	11.	加茂市家族会結成。
47.	4.	予防接種事故救済制度発足。
47.	6.	七谷地区成人病検診に着手。
48.	1.	赤痢患者9人発生。

	老人医療費無料化制度発足。
48. 2.	赤痢患者 3 人発生。
48. 4.	課の名称、「保険衛生課」に変更。環境衛生部門と分離。
49. 9.	加茂小地区成人病検診に着手。 百日咳予防接種事故により、全国的に予防接種の足踏み状態続く。
50.	3 歳児歯科健診を開始。
50. 6.	七谷地区保健衛生推進会議結成。
51. 6.	予防接種法一部改正。風しん、麻しん、日本脳炎が加わる。痘そうは見合わせ。
51. 7.	移動保健所を狭口、天神林地区に開設
51. 10.	予防接種事故の過失責任を問う最高裁判決をめぐり、医師会予防接種拒否。 優良食生活改善地区組織県知事表彰。
52. 2.	予防接種による健康被害制度発足。
52. 3.	母子健康センター完成。 献血、初の 100% 越える。
52. 9.	南小地区成人病検診に着手。 移動保健所を狭口、天神林地区で開設。 三種混合ワクチン全国的に不足。3 回目未実施。 風しん予防接種、中学 3 年女子を対象に実施。
53.	子宮がん検診開始。
53. 4.	保健婦、国保部門から一般行政部門に移管。 医師会休日当番医開始。 婦人の健康づくり推進健康診査事業実施。(昭和 53 年～55 年) 東南アジア視察団が母子保健事業視察に来訪。
54.	母子保健推進員各地区で懇談会、研修会開催。
55. 4.	課の名称「環境衛生課」に変更。 県民栄養調査、西加茂地区で実施。
56.	1 歳 6 か月児歯科健診を開始。 各地区で、「健康にいがたクローバー運動」の推進活動実施。
57.	育児を考える母親会議開催。
58.	老人保健法施行。これまでの循環器検診から基本健康診査として全市一斉に実施。 ねたきり者訪問指導事業開始。 精神障害者医療費助成開始。
59.	独居老人給食サービスに食推参加。 「加茂市栄養教室修了生の会」の名称を「加茂市食生活改善推進委員協議会」と改める。
60.	生き生き長生き推進事業で食習慣アンケート実施。 「B 型肝炎母子感染防止事業」開始。
61.	県民栄養調査、神明町地区で実施。 食生活改善推進協議会が優良地区組織厚生大臣表彰。
62.	無料歯科健診を開始。 須田地区で愛育班結成に向け検討。
63.	基本健診に併設し、成人歯科健診開始。 精神衛生法が改正され精神保健法と改称。 加茂市食生活改善推進協議会 20 周年記念。
平成 1.	機能訓練教室開始。 高齢者サービス調整チーム設置など在宅ケア対策の動きが始まる。
2.	がん予防対策を重点課題に取り組む。 肺がん検診開始。

<p>3.</p> <p>4.</p> <p>5.</p> <p>6.</p> <p>7.</p> <p>8.</p> <p>9.</p> <p>10.</p> <p>11.</p> <p>12.</p> <p>12.</p> <p>13.</p>	<p>健康診査意向調査の実施。</p> <p>がん予防教室(南小、加茂小地区)実施。</p> <p>機能訓練教室2グループに分ける。</p> <p>地区組織見直し、母子愛育会、食推の組織を一本化し、加茂市保健推進委員会設置。</p> <p>在宅ケア対策が重点になってくる。</p> <p>精神障害者患者のつどい「やまびこ会」開催。</p> <p>保健推員活動PRのため健康づくり地区懇談会実施。</p> <p>療育教室「えくぼ会」開始。</p> <p>課の名称が「健康課」に変更。</p> <p>大腸がん検診開始。</p> <p>加茂市保健推進員OB会結成。</p> <p>加茂市保健福祉計画策定。(平成11年までの計画サービス目標をたてる)</p> <p>予防接種法改正。</p> <p>2歳児歯科健康診査を開始。</p> <p>1歳6か月児健康診査でフッ素塗布開始。</p> <p>機能訓練教室「歩みの会」発足。「四季の会」、「青海の会」の3グループで運営となる。</p> <p>乳がん検診開始。</p> <p>2歳児歯科・3歳児健康診査でフッ素塗布開始。</p> <p>県民栄養調査(加茂小地区一部)実施</p> <p>乳幼児の風しん、麻しん、三種混合が個別接種に移行。</p> <p>乳幼児の日本脳炎が個別接種に移行。</p> <p>骨密度検診開始。</p> <p>在宅介護・看護支援センター設置。看護係に保健婦1名移管。</p> <p>基本健康診査の健康項目に血糖検査が追加され、市独自で糖負荷試験の実施を続ける。</p> <p>栄養教室実施。次年度より一旦休止。</p> <p>加茂市母子保健計画策定。</p> <p>学童の風しんの予防接種が個別接種に移行。</p> <p>加茂市訪問看護ステーション7月から開始。</p> <p>精神障害者家族教室開催。</p> <p>無料歯科健診を、にいつフードセンターで実施。</p> <p>学童の日本脳炎、二種混合の予防接種が個別接種に移行。</p> <p>地域子育てグループの誕生。(すくすくサークル・七谷まめっこクラブ・下条やんちゃクラブ)</p> <p>地域子育てグループの誕生。(須田ピーチクラブ)</p> <p>母子健康センターに乳幼児あそびの広場開設。</p> <p>精神障害者のやまびこ会が通所小規模作業所に移行。</p> <p>加茂市老人保健(福祉)計画策定。(平成12年から平成16年までのサービス計画を立てる)</p> <p>介護保険制度スタート。</p> <p>国保生活習慣改善モデル事業スタート。</p> <p>育児学級開始。</p> <p>地域子育てグループの誕生。(西加茂わかばクラブ)</p> <p>管理栄養士配置(福祉事務所と兼務)</p> <p>マンモグラフィ併用乳がん検診試行。</p> <p>マンモグラフィ併用乳がん検診スタート。</p> <p>下条、七谷、須田地区で婦人検診を実施。(子宮がん、乳がん、骨密度検診を同時に実施)</p> <p>下条、七谷、須田以外の地区でも婦人検診を実施(子宮がん、乳がん、骨密度検診を同時に実施)</p> <p>高齢者のインフルエンザワクチン接種を助成。</p>
--	--

	<p>地域子育てグループの誕生。(西小にこにこkids)</p> <p>乳幼児あそびの広場が、母子健康センターから上条子育て支援センターに移る。</p> <p>栄養教室再開。</p> <p>食推活動が保推からOB会へ移管。</p> <p>無料歯科健診を庁舎1階ロビーで実施。</p> <p>「加茂市やまびこ会」発足。</p>
14.	<p>基本健診に肝炎検査が加わる。</p> <p>機能訓練教室の「四季の会」に「青海の会」を統合し、新たに「ひまわりの会」を設け、自主グループ「歩みの会」を含め3グループで運営。</p> <p>須田に乳幼児あそびの広場開設。</p> <p>地域子育てグループの誕生。(障害児サークル虹の会)</p> <p>精神保健福祉講座開始。</p> <p>1歳6か月児健康診査で奇数月に子育て相談を開始。</p>
15.	<p>加茂市老人保健福祉計画改定。(平成15年から平成19年度のサービス目標を立てる)</p> <p>小中学校のツ反・BCG廃止。</p>
15. 4.	<p>県央四医師会夜間応急診療所開設。(三条市医師会館内)</p> <p>栄養教室休止。</p>
16.	<p>神経芽細胞腫検査の休止。</p> <p>レインボーけんこつ体操教室開始。</p> <p>栄養教室再開。</p>
17. 4. 1	<p>栄養教室休止。</p> <p>BCG予防接種の接種時期が生後3か月～6か月未満に変更。個別接種となる。</p> <p>乳がん検診の40歳以上全員がマンモグラフィ併用となる。</p> <p>不妊治療の助成事業開始。</p> <p>子宮がん検診の年齢が20歳に引き下げられる。</p>
17. 5. 30	<p>次世代育成加茂市行動計画策定。(前期平成17年から平成21年度のサービス目標を立てる)</p> <p>日本脳炎の予防接種差し控え。</p>
17. 7. 29	<p>日本脳炎3期を中止。</p>
17. 12.	<p>精神障害者通院医療費公費負担制度と精神障害者保健福祉手帳の事務が国保から衛生係へかわる。</p>
18. 4.	<p>加茂市健康増進計画の策定(平成18年から平成27年度までの10か年のサービス目標を立てる)</p> <p>加茂市健康増進計画の行動目標の策定。(平成18年～22年までのサービス目標を立てる)</p> <p>風しん、麻しんの予防接種が混合ワクチンとなり、接種時期も変更となる。</p> <p>精神障害者通院医療費公費負担制度から自立支援医療費制度に変更となる。</p> <p>障害者自立支援法の施行。</p> <p>介護保険法の一部改正により、地域支援事業創設。</p> <p>基本健診で65歳以上に生活機能評価(介護予防健診)が加わり、特定高齢者把握事業がはじまる。また、老人保健法も一部改正され、65歳以上の事業参加者(基本健診、健康手帳の交付を除く)は老人保健事業対象外となる。</p>
19. 3.	<p>前立腺がん検診がスタート。</p>
19. 4.	<p>妊婦一般健診公費負担を2回から5回へ拡充。</p> <p>こんにちは赤ちゃん訪問事業スタート。</p>
19. 4.	<p>やまびこ作業所が地域活動支援センターⅢ型となる。</p>
20. 4.	<p>麻しん風しん第3期、第4期スタート。</p> <p>老人保健法が廃止され、高齢者の医療の確保に関する法律(高確法)が施行される。</p> <p>特定健康診査・特定保健指導スタート。</p>

	健康増進法一部改正。従来実施されてきた、基本健康診査、がん検診、機能訓練事業、健康教育・相談は新たな法律のもと、実施されることになる。
	妊婦一般健診公費負担を5回から14回へ拡充。
	地域支援事業介護予防教室の実施。地域包括支援センターと連携し、特定高齢者を対象に「運動機能の向上」と「栄養・口腔機能の向上」の教室をそれぞれ1回シリーズで実施。(支援センター保健師2名、健康課保健師3名)
21. 4.	新型インフルエンザ(A/H1N1)流行始まる。新型インフルエンザコールセンター開設。(24時間)
	県央医師会夜間応急診療所診療開始。
21. 6.	女性特有のがん検診推進事業(クーポン)はじまる。
21.10.	後期高齢者、人間ドック助成事業開始。
21.11.	公共施設の完全禁煙・分煙化。
	特定健診未受診者健診開始(1日)
21.12.	新型インフルエンザワクチン接種の助成を実施。
22. 1.	健康ウォーキングロードの登録。
22.	日本脳炎予防接種再開。
	地域自殺対策緊急強化事業開始。
22. 4.	養育支援訪問事業開始。
22. 8.	地域支援事業実施要綱の改正。介護予防特定高齢者施策が二次予防事業と名称変更。
22.10.	新潟県が乳がん検診モデル事業(広域検診)開始。
23.	県民健康栄養調査、都ヶ丘地区一部で実施
23. 1.	ヒブ・肺炎球菌ワクチン、子宮頸がん予防ワクチン接種費用助成事業開始。(平成24年3月まで)
23. 4.	骨髄移植ドナー支援事業開始。
	大腸がんクーポン検診開始。
	生活機能評価が特定健診から外れ、独自実施となる。
	子宮頸がん検診細胞診にベセスダシステムを導入。
23.10.	13歳未満のインフルエンザワクチン1回目接種費用の全額補助開始。
24. 4.	自立支援医療(精神通院)の業務が、衛生係から国民健康保険係へ移行。
	精神保健福祉手帳発行事務が県から任意移譲される。
	骨髄移植支援団体「骨髄バンク命のアサガオにいがた」への補助を開始。
	乳がん検診(30~39歳)の集団検診(7会場)がなくなり、施設検診のみとなる。
	乳がん検診視触診がなくなる。(30歳代視触診 40歳以上マンモグラフィ検診)
24. 4. 1	後期高齢者の肺炎球菌ワクチン接種料金の一部助成開始。
	精神障害者退院促進支援事業が個別給付の地域移行支援、定着支援事業に移行した。
24. 6.	ポリオ生ワクチンの集団接種終了。
24. 9.	ポリオワクチンが、生ワクチンから不活化ワクチンへ。
24.10.	新潟県ドクターヘリ運用開始。
24.11.	4種混合ワクチン(三種混合ワクチン+不活化ポリオワクチン)接種開始。
	後期高齢者肺炎球菌ワクチン接種の一部助成を開始。
25. 2.	マタニティクラスに間接歯科健診開始。
25. 4.	マタニティクラスに直接歯科健診導入。
25. 4.	HPVワクチン、ヒブワクチン、小児肺炎球菌ワクチンが定期接種となる。
	妊婦健診9回分にかかる補助が交付税一般財源化される。
	「障害者自立支援法」が「障害者総合支援法」として施行される。
25. 6.14	HPVワクチン接種の積極的勧奨が中止となる。
25. 8.	風しん抗体検査、ワクチン接種全額助成開始。

25. 10.	加茂市保健推進員OB会設立 20 周年記念事業を実施。
26.	介護予防教室が介護・看護支援センターで実施となる。
26. 4.	県央病院群輪番制事業が土曜日にも拡大。県央医師会応急診療所が土曜日午後の診療開始。 大腸がん検診検体提出方法が郵送方式となる。 風しん抗体検査費用助成は県事業となる。 すくすくサークルがやんちゃクラブに統合される。 七谷まめっこクラブが活動を休止する。 キッズ健康講座開始。
26. 9.	後期高齢者肺炎球菌ワクチン接種の一部助成を終了。
26.10.	水痘ワクチン、高齢者用肺炎球菌ワクチンが定期予防接種となる。
27.11.	県民健康・栄養実態調査、加茂新田地区一部で実施。 特定健診未受診者健診 1 日実施から 2 日間の実施となる。 「加茂市やまびこ会」解散。
27.12.	加茂市国民健康保険「データヘルス計画」の策定（平成 27～32 年度までの 6 か年計画）
28. 3. 31	妊婦一般健診が子ども・子育て支援法の中に位置づけられる。
28. 4.	妊娠初期に子宮頸がん検査追加。 機能訓練教室「ひまわりの会」を「四季の会」へ統合。「歩みの会」を含めて 2 グループでの運営となる。 加茂市歯科医師会が「加茂・田上在宅歯科医療連携室」を開設。 加茂市健康増進計画（第 2 次）の策定（平成 28～37 年度までの 10 か年計画）
28.10.	B 型肝炎ワクチンが定期接種となる。
28.11.	国民健康・栄養調査、芝野地区一部で実施
28.12.	第 2 次加茂市歯科保健計画の策定（平成 28 年～37 年度までの 10 か年計画）
29. 3.	第 2 次加茂市食育推進計画の策定（平成 28 年～32 年度までの 5 か年計画）
29.	栄養教室を再開。
29. 4.	B 型肝炎（1 歳を過ぎても 3 回の接種が完了していなかった平成 28 年 4 月～9 月生まれの者を対象）任意接種助成。平成 29 年度のみの措置。 にこにこ kids が活動を休止する。 地域子育てサークルの誕生。（ちょっといい加茂育ち合い Cafe） 200ml 献血が原則大人の初回献血者及び高校生のみとなる。
29.12.	機能訓練教室「歩みの会」解散。「四季の会」1 グループでの運営。
30. 3.	第 3 期特定健診実施計画策定（平成 30～35 年度までの 6 か年計画）。
30. 4.	第 3 期特定健診のスタート（平成 30～35 年度までの 6 か年計画）。 集団特定健診で eGFR の全員実施。
30.10.	産婦訪問指導時の尿検査が廃止となる。 加茂・田上病児保育園開設。
31. 4.	風しんワクチン接種の追加的対策として、特定の年齢の男性に対し、抗体検査、定期予防接種を実施（平成 31（令和元）～令和 3 年度までの 3 か年措置）。
令和 1.10.	高齢者インフルエンザワクチン接種助成終了。 13 歳未満インフルエンザワクチン接種助成内容を変更（助成額は接種 1 回につき 1,500 円、1 人 2 回まで）。
令和 2. 3.	新型コロナウイルス感染症発生。 乳がん検診視触診の施設検診を終了。
2. 4.	やんちゃくらぶが活動を休止する。 特定健診の社会保険加入者の詳細な理由に該当しない人の心電図を廃止する。 特定健診、がん検診料金を見直す。 健康プロジェクト事業の開始に向けて、市民団体やスポーツ振興課、加茂市介護看護支

	<p>援センター、LLW（山下教授）等と話し合いや勉強会を開催し健康増進事業の企画を行う。</p> <p>妊婦歯科健診個別健診を開始する。</p> <p>個別（医療機関委託）乳児健康診査を実施する。（R2.4～6月）</p> <p>2. 5. 新型コロナウイルス感染症の予防のため、健診延期、中止、変更して実施する。</p> <p>2. 9. ブックスタート事業を育児学級において開始する。</p> <p>2.10. 子育て世代包括支援センター開設、コーディネーターとして専任保健師を配置。 大腸がん検診が郵送型から市内公共施設で回収する形に変更して実施。 ロタウイルスワクチンが定期接種となる。</p> <p>3. 1. PCR 検査費用の助成を開始</p> <p>3. 3. 第2次加茂市食育推進計画を一部改定し、計画期間を延長。（平成28年～令和3年度までの6か年計画）</p> <p>3. 4. 機構改革により健康課と福祉事務所を再編し、健康福祉課、こども未来課となる。 健康福祉課に管理栄養士の配置がなくなる。 高齢者の保健事業と介護予防事業の一体的な実施事業開始。健康福祉課保健師が企画調整を行い、事業は健康福祉課と加茂市介護看護支援センターで実施する。 かも健康ポイント事業を開始する。 成人歯科健診、後期高齢者歯科健診を施設健診で開始する。 子宮頸がん検診を済生会三条病院に委託する。 特定健診を19歳からに変更して実施する。（職場等で健診をうける機会のない人） 看護職員修学資金貸付金（看護職員として働く意思があり、看護師等学校養成所に在学している者に修学資金を貸与する） 骨髄移植ドナーを雇用している事業所へ助成を開始</p> <p>3. 5. 新型コロナウイルスワクチン接種が臨時接種となり12歳以上を対象に市町村が実施。</p> <p>3. 5. かも健康ポイント事業参加者募集スタート。</p> <p>3.11. HPVワクチン接種の積極的勧奨が再開。</p> <p>4. 3. 第3次加茂市食育推進計画を策定（令和4年～7年度までの4か年計画）</p>
--	--

4 人口動態

(1) 人口動態総覧

1-1 人口動態総覧

	出生			死亡			自然増加	乳児死亡 (1歳未満)			新生児死亡 (生後28日未満)		
	計	男	女	計	男	女		計	男	女	計	男	女
平成2年度	300	170	130	280	151	129	20	0	0	0	0	0	0
平成7年度	272	136	136	307	163	144	-35	1	1	0	0	0	0
平成12年度	267	130	137	314	169	145	-47	2	2	0	1	0	1
平成17年度	180	89	91	360	197	163	-180	0	0	0	0	0	0
平成22年度	188	104	84	402	201	201	-214	0	0	0	0	0	0
平成27年度	145	66	79	421	201	220	-276	0	0	0	0	0	0
令和元年度	119	56	63	413	183	230	-294	0	0	0	0	0	0
令和2年度	113	60	53	418	205	213	-305	0	0	0	0	0	0
令和3年度	94	61	33	449	217	232	-355	0	0	0	0	0	0

	周産期死亡			死産			結婚		離婚	
	計	妊娠 22週 以後	生後 1週 未満	計	自然	人工	件数	率 人口 千対	件数	率 人口 千対
平成2年度	1	1	0	18	8	10	164	4.7	23	0.66
平成7年度	3	3	0	10	9	1	134	4.0	28	0.83
平成12年度	4	3	1	6	4	2	143	4.3	27	0.82
平成17年度	1	1	0	3	1	2	103	3.3	40	1.27
平成22年度	0	0	0	2	0	2	127	4.3	32	1.10
平成27年度	0	0	0	5	3	2	99	3.6	41	1.47
令和元年度	0	0	0	4	0	4	76	2.9	29	1.12
令和2年度	0	0	0	1	1	0	63	2.5	27	1.07
令和3年度	0	0	0	3	0	3	42	1.7	20	0.81

資料：新潟県福祉保健年報

※周産期死亡は平成6年までは妊娠28週以後
平成7年からは妊娠22週以後

(2) 出生の動向

2-1 母の年度齢別出生数

単位:人

	計	19歳 以下	20～ 24歳	25～ 29歳	30～ 34歳	35～ 39歳	40～ 44歳	45歳 以上
平成2年度	300	2	46	128	102	20	2	0
平成7年度	272	2	40	116	88	19	7	0
平成12年度	267	8	50	91	86	29	3	0
平成17年度	180	1	25	56	56	39	3	0
平成22年度	188	1	15	68	67	31	6	0
平成27年度	145	0	12	33	62	30	7	1
令和元年度	119	3	14	28	42	25	7	0
令和2年度	113	0	10	33	34	27	8	1
令和3年度	94	1	8	24	29	27	4	1

資料：新潟県福祉保健年度報

2-2 出生時の体重別出生数

単位:人

	計	999g 以下	1000～ 1499g	1500～ 1999g	2000～ 2499g	2500～ 3999g	4000～ 4499g	4500 以上
平成2年度	300	2	1	4	18	271	4	0
平成7年度	272	0	0	2	18	249	3	0
平成12年度	267	2	2	6	15	237	5	0
平成17年度	180	0	0	3	14	160	3	0
平成22年度	188	0	1	1	8	178	0	0
平成27年度	145	0	0	0	8	134	3	0
令和元年度	119	1	0	0	9	106	3	0
令和2年度	113	0	0	0	7	102	3	1
令和3年度	94	0	1	1	6	84	2	0

資料：新潟県福祉保健年度報

(3) 死亡の動向

3-1 死因順位

		第1位	第2位	第3位	第4位	第5位
平成2年度	死因	悪性新生物	心疾患	脳血管疾患	肺炎	自殺
	死亡数	84	51	39	32	9
	死亡率	241.0	146.3	111.9	91.8	25.8
平成7年度	死因	悪性新生物	脳血管疾患	心疾患	肺炎	不慮の事故
	死亡数	108	56	41	21	12
	死亡率	319.5	165.7	121.3	62.1	35.5
平成12年度	死因	悪性新生物	脳血管疾患	心疾患	肺炎	不慮の事故
	死亡数	83	47	46	23	20
	死亡率	250.9	142.1	139.0	69.5	60.5
平成17年度	死因	悪性新生物	脳血管疾患	心疾患	不慮の事故	肺炎
	死亡数	125	46	46	22	22
	死亡率	397.1	146.1	146.1	69.9	69.9
平成22年度	死因	悪性新生物	心疾患	脳血管疾患	肺炎	老衰
	死亡数	112	79	44	29	26
	死亡率	376.3	265.4	147.8	97.4	87.4
平成27年度	死因	悪性新生物	心疾患	脳血管疾患	老衰	肺炎
	死亡数	106	59	46	43	29
	死亡率	380.6	211.8	165.2	154.4	104.1
令和元年度	死因	悪性新生物	老衰	心疾患	脳血管疾患	肺炎
	死亡数	83	76	74	32	19
	死亡率	321.0	293.9	286.2	123.8	73.5
令和2年度	死因	悪性新生物	老衰	心疾患	脳血管疾患	不慮の事故
	死亡数	108	89	52	29	14
	死亡率	426.0	351.1	205.1	114.4	55.2
令和3年度	死因	悪性新生物	老衰	心疾患	脳血管疾患	肺炎
	死亡数	88	80	70	39	20
	死亡率	354.2	322.0	281.8	157.0	80.5

資料：新潟県福祉保健年報

※死亡率は、人口10万対の率である。

3-2 死亡数、性、死因（死因分類） 単位：人

死因	性別	
	男	女
結核	1	0
悪性新生物	49	39
食道	1	0
胃	8	2
結腸	6	7
直腸S状結腸移行部及び直腸	1	4
肝及び肝内胆管	2	0
胆のう及びその他の胆道	1	4
膵	5	6
気管、気管支及び肺	15	3
乳房	0	5
子宮		1
白血病	1	0
糖尿病	2	0
高血圧性疾患	5	3
心疾患（高血圧性を除く）	27	43
急性心筋梗塞	5	10
その他の虚血性心疾患	3	0
不整脈及び伝導障害	1	6
心不全	15	21
脳血管疾患	19	20
くも膜下出血	1	2
脳内出血	4	4
脳梗塞	12	13
大動脈瘤及び解離	2	7
肺炎	14	6
慢性閉塞性肺疾患	7	0
喘息	0	0
肝疾患	3	2
腎不全	3	5
老衰	23	57
不慮の事故	8	11
交通事故	0	0
自殺	3	0

資料：新潟県福祉保健年報

5 保健衛生事業概況

(1) 母子保健事業

事業名	対象	事業内容
1 母子健康手帳交付	市民	<ul style="list-style-type: none"> 母子健康手帳の交付 妊婦、乳児一般健康診査受診票の交付 (里帰り等の県外医療機関受診者にも助成) 予防接種の説明 その他健康相談
2 妊婦歯科健診	妊婦	<ul style="list-style-type: none"> 妊婦歯科健診 (医療機関委託)
3 新生児・産婦訪問指導 こんにちは赤ちゃん 訪問	新生児と産婦	<ul style="list-style-type: none"> 助産師による家庭訪問指導、家族計画指導 産婦の検査 (検尿 (9月末まで実施)、血圧測定) 育児相談 (必要時、産後質問票を活用) 新生児の身体計測
4 養育支援訪問	養育支援を特に必要とする家庭	<ul style="list-style-type: none"> 保健師や助産師、家庭児童相談員による家庭訪問
5 乳児健康診査	3～4か月	<ul style="list-style-type: none"> 問診、身体計測、内科診察 個別相談
6 離乳食講習	4～5か月	<ul style="list-style-type: none"> 離乳食の必要性と進め方 調理の仕方 個別指導
7 育児学級	9～10か月	<ul style="list-style-type: none"> 問診、身体計測 歯科指導 遊び方指導 後期離乳食指導 個別指導 ブックスタート (R2.9月～)
8 1歳6か月児健康診査	1歳6か月	<ul style="list-style-type: none"> 問診、身体計測、内科診察 歯科健診 歯科指導 個別相談 子育て相談 (奇数月) 希望者にフッ素塗布
9 2歳児歯科健康診査	2歳0か月 2歳6か月	<ul style="list-style-type: none"> 歯科健診 希望者にフッ素塗布
10 3歳児健康診査	3歳2か月	<ul style="list-style-type: none"> 問診、身体計測、内科診察、検尿 歯科健診

		<ul style="list-style-type: none"> ・ 歯科指導 ・ 視聴覚検査(家庭における視力検査、アンケート) ・ 個別相談 ・ 希望者にフッ素塗布
11 療育教室	<ul style="list-style-type: none"> ・ 1歳6か月児健診、3歳児健診でことばの遅れなど事後管理の必要な児とその保護者 ・ 心身に障害のある児とその保護者 	月2回 年間24回実施 <ul style="list-style-type: none"> ・ 親子遊び、自由遊び ・ 親同士の話し合い ・ 個別相談 ・ 親子遠足
12①七谷まめっこクラブ (自主グループ)	育児自主サークル 就園前の親子等	七谷コミュニティセンターを会場に活動。 (H26年4月から活動休止中)
②やんちゃクラブ (自主グループ)	育児自主サークル 就園前の親子等	下条コミュニティセンターを会場に活動。 (R2年4月から活動休止中)
③にこにこ kids (自主グループ)	育児自主サークル 就園前の親子等	須田憩いと遊びの広場を会場に活動 (H29年4月から活動休止中)
④虹の会 (自主グループ)	障害児育児サークル 小学生、幼児等	市内コミュニティセンターを会場に不定期で開催。保護者の交流が中心。 費用は必要時に徴収。
⑤ちよっといい加茂 育ち合いCafe	育児自主サークル 就園前の親子等	下条コミュニティセンターを会場に月1回活動(第3火曜日)約10組参加。 費用は必要時に徴収。
13 子育て支援センター (乳幼児あそびの広場)	乳幼児とその親	9時～17時まで自由開放 <ul style="list-style-type: none"> ・ 育児相談、食事相談 ・ 地域の子育てに関する情報の提供
14 キッズ健康講座	公私立保育園・認定こども園に在籍する年長児とその保護者	<ul style="list-style-type: none"> ・ 親子クッキング ・ 食育講話 ・ 給食試食

(2) 健康増進事業

事業名	対象	事業内容
1 健康手帳交付	医療対象者全員と健康診査及び健康教育・健康相談を受けた者	健康福祉課窓口及び健康診査、各種がん検診時、健康教室、健康相談の際に交付。

2 特定健康診査 (高確法)	19～69 歳の加茂市国 保加入者 集団健診(5会場)	1 尿検査(糖、蛋白、潜血、ウロビリノーゲン) 2 身体計測 3 問診 4 血液測定 5 血液検査(コレステロール、肝機能、腎機能、 貧血、血糖)
	70 歳以上の加茂市国 保と後期高齢者医療 加入者 施設健診 (11 医院)	6 血糖検査(ヘモグロビンA1c) 7 心電図検査 8 眼底検査 9 肝炎検査(C型、B型) 1～7 は全員検査、8 は医師の判断に基づく、 9 は 40 歳以上の希望者(過去に検査を受け たことがない者)
3 糖尿病検診	特定健診の結果、糖負 荷試験対象となった者	1 75g ブドウ糖負荷試験
4 胃がん検診	40 歳以上の市民	1 問診 2 胃部レントゲン間接撮影
5 子宮頸がん検診 ・集団検診 ・施設検診	20 歳以上の女性 (隔年)	集団検診 (5 会場) 1 問診 2 視(内)診 3 頸部細胞診 施設検診 (2 医療機関) 1 問診 2 視(内)診 3 頸部細胞診
6 肺がん検診	40 歳以上の市民	1 問診 2 胸部X線検査
7 肺がん検診 喀痰細胞診	・50 歳以上で喫煙指 数 600 以上の者、40 歳以上で最近6か月 以内に血痰のあっ た者、職業性肺がん のおそれのある者	1 問診 2 喀痰細胞診
8 大腸がん検診	40 歳以上の市民	便潜血検査2日法(便スティック) 検診会場に検体提出
9 乳がん検診 ・集団検診 ・施設検診	40 歳以上の女性 (隔年)	集団検診 (5 会場) 1 問診 2 マンモグラフィ 施設検診 (1 医療機関) 1 問診 2 マンモグラフィ
10 前立腺がん検診	50 歳以上の男性	特定健康診査に合わせて実施 10月に3日間単独検診を実施 1 問診 2 前立腺特異抗原 (PSA) 検査

11 骨密度検診	40・45・50・55・60・65・70歳の女性	集団(1会場) レントゲンによる非利き腕手関節の測定 (DEXA法)
12 糖尿病講座	・糖尿病の人 ・血糖値の高い人 ・糖尿病に関心のある人	糖尿病について医師の講話 運動・食事指導 (半日2回コース)
13 糖尿病友の会(交友会)	糖尿病、境界型糖尿病の人、糖尿病に関心のある人	自主グループ 仲間づくり、自己コントロールによる合併症予防
14 糖尿病予防講演会	糖尿病に関心のある市民	糖尿病やその予防方法について医師による講話
15 健康診査結果説明会	特定健康診査結果異常者 (加茂市国保加入者)	6会場で実施 検査の結果説明、日常生活指導
16 なんでも健康相談	一般住民	月1～2回実施 看護師又は栄養士による日常生活指導、栄養指導
17 けんこう栄養相談会	一般住民	予約制で月に1～2回実施 低栄養の改善や生活習慣病の食事療法等、栄養士による食事指導
18 元気ハッスル教室 (四季の会)	・身体や認知機能の衰えの心配のある人 (原則、介護保険サービス利用者は除く)	要介護状態を予防するための筋力アップ運動やレクリエーション、閉じ込めり予防、仲間づくり
19 レインボーけんこつ体操教室	一般住民	8回コース レインボーけんこつ体操
20 訪問指導	生活習慣病予防、介護予防などで訪問指導が必要な者	保健指導 家族への支援

(3) 歯科保健事業

事業名	対象	事業内容
1 無料歯科健診 (歯っぴいマイル加茂)	一般住民	歯科健診・歯科相談・ブラッシング指導 産業センターにて実施 →※令和2、3年度は、新型コロナウイルス感染症対策のため中止

2	特定健診時の成人歯科相談	・特定健診受診者 ・一般住民	歯科健診・歯科相談、ブラッシング指導 →※令和3年度から成人歯科健診(医療機関委託)を開始した為、終了
3	成人歯科健診	40・50・60・70歳の市民	歯科健診、歯科相談、歯科指導 施設健診(15医療機関)
4	後期高齢者歯科健診	76・80歳の市民	歯科健診、歯科相談、歯科指導 施設健診(15医療機関)
5	在宅要介護者歯科保健推進事業 (無料訪問歯科健診)	在宅で介護が必要な高齢者や重度障害者(児)の方々に通院が困難な方	歯科健診(市内歯科医師、歯科衛生士) 歯や歯茎等、口の中に関する相談

(4) 精神保健事業

事業名	対象	事業内容
1 地域活動支援センターⅢ型「やまびこ作業所」	精神障害者等	創作的活動機会の提供 生産活動の機会の提供 社会との交流の機会の提供 生活に関する相談及び助言
2 こだま会(やまびこ作業所ボランティア)	精神保健福祉講座受講者で希望する人	作業の手伝い、通所者と交流 作品づくり
3 家族会	精神障害者をもつ家族	精神障害者の理解を深め、福祉の増進 家族相互の連絡調整、仲間づくり 精神衛生関係の研修 会員 35人
4 精神保健相談	一般住民	精神保健に関する問題の個別相談
5 精神保健福祉講座	一般住民	地域住民に精神障害者の理解を深める 精神保健福祉相談員の講話 精神障害者からの体験発表等
6 自立支援医療(精神通院医療)	精神疾患を有する人のうち当該疾患にかかる通院医療を受けている人	精神障害の通院医療を受ける場合医療費の90%を公費で負担
7 精神障害者保健福祉手帳の交付	精神障害により、長期に渡り日常生活又は社会生活への制約がある方	一定の精神障害の状態にある人が手帳の交付を受け、各種のサービスを受けることができる

8 自殺予防対策事業	一般住民	自殺予防に関する普及・啓発活動 個別相談
9 ゲートキーパー養成講座	一般市民	4回コース 自殺、精神障害の講義と傾聴の演習
10 こころと身体の健康相談	一般住民	奇数月に1回、心配ごと相談と法律相談と同時実施 食欲がない、眠れない、心の不調を感じるなど、こころや身体の相談に保健師が応じる
11 こころの健康相談会	一般住民	9月と3月に実施 消費者移動相談室と同時実施 保健師による個別相談

(5) 結核予防事業

事業名	対象	事業内容
レントゲン検診 (結核間接撮影)	満65歳以上の市民(他の医療機関で受けた者は除く)	結核検診(胸部)間接撮影

(6) 血液対策事業

事業名	対象	事業内容
献血	満16～69歳	<ul style="list-style-type: none"> ・移動採血車「ゆうあい号」による献血・献血思想の普及 ・事業所献血 ・年6回実施

(7) 骨髄移植ドナー支援事業

事業名	対象	事業内容
骨髄移植ドナー支援	市民 (骨髄提供者、及びその雇用主)	<ul style="list-style-type: none"> ・骨髄ドナー及びそのドナーを雇用している事業所へ助成金を交付 ・骨髄移植ドナー支援団体へ助成金を交付

(8) 感染症予防事業

事業名	対象	事業内容
感染症予防	市民	感染症の予防と治療
新型コロナウイルスPCR検査費用助成	一般住民	症状のない検査を希望する者(濃厚接触者を除く)にPCR検査費用の一部を助成 上限一万円

(9) 組織連携事業

事業名	対象	事業内容
加茂市保健推進員会 H3年4月に母子愛育会と食生活改善推進協議会が統合し、保健推進員会が設立された。	会員数 134名 市民	<ul style="list-style-type: none"> ・任期は2年 ・訪問活動 ・地区研修会 ・全体研修会 ・県研修会、その他
加茂市保健推進員OB会 H5年4月に発会 H13年度から食生活改善推進員活動が保健推進員から移管された。	会員数 136名	<ul style="list-style-type: none"> ・地区研修会協力 ・講演会及び研修会の開催、ボランティア活動 ・食生活改善推進員活動

(10) 救急医療体制事業

事業名	対象	事業内容
在宅当番医制事業	市民(田上町を含む)	第1次救急医療体制 加茂市医師会に委託し交代で休日昼間の診療を実施
病院群輪番制事業		第2次救急医療体制 県央圏域の7病院が輪番で休日の診療を実施

(11) 健康づくり推進事業

事業名	対象	事業内容
健康づくり推進協議会	協議会委員	健康づくり事業の協議、審議、企画
健康カレンダー	全世帯	自分の健康は自分で守るという意識の高揚と市民に密着した健康づくりの一貫として健康カレンダーを作成する。

かも健康ポイント事業	市民（40才以上）	活動量計を利用したウォーキング事業。 計測会を実施し、ヘルスアップ講演会やヘルス ウォーカー育成講座、市民講座と連動。
------------	-----------	---

（12）不妊治療助成事業

事業名	対象	事業内容
不妊治療の助成	夫または妻が加茂市 内に在住の人	年度あたり、上限10万円を助成する。 対象となる治療 体外受精および顕微授精

（13）予防接種事業

課	事業名	対象者	事業内容
こ ど も 未 来 課	ロタウイルスワクチン	ロタリックス 生後6週～24週までの 間に2回接種 ロタテック 生後6週～32週までの 間に3回接種	個別接種
	B型肝炎ワクチン	12か月未満	個別接種
	ヒブワクチン	生後2月～60か月未満	個別接種
	小児用肺炎球菌ワクチン	生後2月～60か月未満	個別接種
	四種混合 百日咳 ジフテリア 破傷風 ポリオ	1回初回（3か月～90か月） 1期追加：初回終了後1年から1年半後に1回接種（3か月～90か月）	個別接種
	三種混合 第1期 百日咳 ジフテリア 破傷風	1回初回（3か月～90か月） 1期追加：初回終了後1年から1年半後に1回接種（3か月～90か月）	個別接種
	不活化ポリオ	3か月～90か月	個別接種
	結核（BCG）	12か月未満	個別接種

こども未来課	麻しん（はしか） 風しん	第1期 生後12～24月 第2期 5歳以上7歳未満 (就学前の1年間)	個別接種
	水痘（水ぼうそう）	生後12月～36月未満 2回接種	個別接種
	日本脳炎	1期初回・追加 36か月～90か月 2期 9歳～13歳未満 (差し控えにより順次接種)	個別接種
	二種混合 第2期 ジフテリア 破傷風	11歳以上13歳未満	個別接種
	HPV（子宮頸がん） ワクチン	小学6年生～高校1年生相当の女子	個別接種
健康福祉課	インフルエンザ	65歳以上の高齢者及び60歳以上で心臓、腎臓、呼吸器、免疫機能に重い障害のある者	個別接種
	高齢者肺炎球菌	65歳以上 H31年4月1日～R6年3月31日までの各年度において65歳・70歳・75歳・80歳・85歳・90歳・95歳・100歳になる者	個別接種
	風しん追加的対策	S37年4月2日～S54年4月1日生まれの男性	個別接種

※日本脳炎は平成22年から新ワクチンで特例措置実施（平成7年4月2日生～平成19年4月1日生対象）

※麻しん・風しん混合（MR）平成18年度から1期、2期として実施

平成20年4月から平成25年3月まで3期（中1）、4期（高3）を実施

※高齢者肺炎球菌は平成26年10月から平成31年3月まで1回目の経過措置を実施

※風しんの追加的対策は平成31年4月から令和4年3月まで実施

6 母子保健事業

(1) 妊産婦に関する事業

1-1 妊娠届及び母子健康手帳発行状況

	妊 娠 届出数 (単位：人)	妊娠週数及び出産後の母子健康手帳発行状況（単位：冊）						再交付
		総数	11週以下	12～19週	20～27週	28週以上	出産後	
令和元年度	126	130	125	3	1	1	0	2
令和2年度	102	102	99	2	1	0	0	3
令和3年度	98	98	97	2	0	0	0	1

1-2 医療機関等に委託して行う妊婦一般健康診査・精密検査

単位：人

	受 診 者 数	受 診 結 果											健 康 注 意 人 員 （ 実 理 の 員 上 人 ）	
		指示区分					疾病・異常（延べ数）							そ の 他
		問 題 な し	要 経 過 観 察	要 指 導	要 医 療	要 精 密 検 査	妊娠・分娩に関するもの							
							高 血 圧 症 等	候 群 血	貧 血	心 疾 患	糖 尿 病	そ の 他		
令和元年度	1,382	1,085	17	5	271	4	12	178	0	7	127	2	0	
令和2年度	1,251	975	14	1	260	1	11	149	0	9	130	0	0	
令和3年度	1,162	869	10	1	281	1	14	149	0	13	136	1	0	

※平成26年度から全回（14回）分計上

1-3 こんにちは赤ちゃん訪問による件数（延） 単位：人

	産婦訪問	新生児訪問	未熟児訪問
令和元年度	124	132	4
令和2年度	128	133	3
令和3年度	137	119	6

(2) 乳幼児に関する事業

2-1 乳幼児健康診査の受診状況

	乳児健診			1歳6か月児健診			3歳児健診		
	対象者 (人)	受診者 (人)	受診率 (%)	対象者 (人)	受診者 (人)	受診率 (%)	対象者 (人)	受診者 (人)	受診率 (%)
令和元年度	112	108	96.4	116	114	98.3	126	123	97.6
令和2年度	118	117	99.2	141	136	96.5	137	136	99.3
令和3年度	98	95	96.9	111	111	100.0	132	131	99.2

2-2 乳幼児健康診査結果

		異常なし		要指導		要観察		要精密		要医療		既医療	
		人数 (人)	率 (%)	人数 (人)	率 (%)	人数 (人)	率 (%)	人数 (人)	率 (%)	人数 (人)	率 (%)	人数 (人)	率 (%)
乳児健診	令和元年度	97	89.8	0	0.0	2	1.9	7	6.5	2	1.9	0	0.0
	令和2年度	100	85.5	2	1.7	2	1.7	6	5.1	6	5.1	1	0.8
	令和3年度	86	0.91	0	0.0	1	0.01	4	0.04	0	0.0	4	0.04
1歳6か月児健診	令和元年度	106	93.0	0	0.0	2	1.75	2	1.8	3	2.6	1	0.87
	令和2年度	123	90.4	0	0.0	3	2.2	6	4.4	3	2.2	1	0.7
	令和3年度	108	0.97	0	0.0	0	0.0	2	0.02	0	0	1	0.01
3歳児健診	令和元年度	114	92.7	0	0.0	0	0	4	3.3	4	3.3	1	0.8
	令和2年度	127	93.4	0	0.0	2	1.5	5	3.7	2	1.5	0	0.0
	令和3年度	126	0.96	0	0.0	1	0.01	1	0.01	2	0.02	1	0.01

2-3 要観察・要精検・要医療児の診察所見内訳（延べ数）

単位：人

		身 体的 発 育 異 常	運 動 機 能 異 常	神 経 系 感 覚 器 の 異 常	視 覚 障 害	聴 覚 障 害	内科的疾病異常					皮 膚 疾 患	先 天 疾 患	形 態 異 常	精 神 発 達 障 害	情 緒 行 動 上 の 問 題	育 児 環 境 上 の 問 題	生 活 習 慣 上 の 問 題	そ の 他 の 異 常	合 計
							循 環 器 系 疾 患	血 液 疾 患	呼 吸 器 疾 患	消 化 器 系 疾 患	泌 尿 器 系 疾 患									
乳 児 健 診	令和元年度	1	0	0	1	0	0	0	1	1	0	1	0	6	0	0	0	0	1	12
	令和2年度	0	1	1	0	0	1	0	0	0	1	7	1	3	0	0	0	0	3	18
	令和3年度	2	0	1	1	0	0	0	0	0	0	2	0	4	0	0	0	0	0	10
1 歳 6 か 月 児 健 診	令和元年度	0	0	0	2	0	0	0	0	0	0	3	1	0	0	0	2	0	0	8
	令和2年度	2	0	0	1	0	1	0	0	2	0	2	0	0	0	0	3	1	1	13
	令和3年度	0	0	1	1	0	0	0	0	0	1	0	0	0	0	0	0	0	0	3
3 歳 児 健 診	令和元年度	1	0	0	2	0	0	0	0	0	2	2	0	0	0	0	1	0	1	9
	令和2年度	0	0	0	3	0	0	0	0	1	0	1	0	1	0	0	1	1	1	9
	令和3年度	0	0	0	1	0	1	0	2	0	0	1	0	0	1	0	0	0	0	6

2-4 離乳食講習受講状況

	対象者 (人)	受講者 (人)	受講率 (%)
令和元年度	112	82	73.2
令和2年度	82	58	70.7
令和3年度	97	69	71.1

2-5 育児学級受講状況

単位：人

	対 象 者	受 講 者	受 講 率 (%)	育児不安				相談相手		
				ど い ち え ら な も い	あ り	な し	無 回 答	あ り	な し	無 回 答
令和元年度	117	99	84.6	4	4	90	1	96	2	1
令和2年度	84	73	86.9	6	5	58	4	71	0	2
令和3年度	101	86	85.1	5	7	68	5	75	8	3

2-6 乳児の栄養状況

単位：%

		母乳	混合	人工
0 ～ 2 か 月 未 満	令和元年度	39.8	59.3	0.9
	令和2年度	30.8	65.8	3.4
	令和3年度	34.7	62.1	2.1
2 ～ 4 か 月 未 満	令和元年度	42.6	41.7	15.7
	令和2年度	36.8	47.0	16.2
	令和3年度	44.2	40.0	15.8

2-7 日中の保育者（令和3年度）

単位：％

	母	母と祖母	祖母	その他	不明
乳児健診	87.4	12.6	0.0	1.1	0.0
1歳6か月児健診	27.9	0.9	8.1	63.1	0.0
3歳児健診	2.3	0.8	5.3	91.6	0.0

2-8 乳幼児の発育状況

単位：％

		やせ	普通	肥満	不検
乳児健診	令和元年度	3.7	94.4	1.9	0.0
	令和2年度	1.7	96.6	1.7	0.0
	令和3年度	2.1	96.8	1.0	0.0
1歳6か月児健診	令和元年度	0.0	91.2	7.0	1.8
	令和2年度	0.0	85.3	15.5	1.5
	令和3年度	0.0	90.1	9.9	0.0
3歳児健診	令和元年度	2.4	94.3	2.4	0.8
	令和2年度	0.7	94.1	4.4	0.7
	令和3年度	0.0	95.4	3.8	0.8

2-9 療育教室実施状況及び障害別参加者状況

	実施回数 (回)	延べ人数 (組)	運動発達遅滞 (人)	言語発達遅滞 (人)	精神発達遅滞 (人)	広汎性発達障害 (人)	注意欠陥多動性障害 (人)	その他 (人)
令和元年度	22	56	0	6	0	0	0	1
令和2年度	24	25	0	7	0	0	2	2
令和3年度	24	58	1	4	0	1	1	0

2-10 療育相談受診者状況

単位：人

	年齢(実人数)			診断結果(延べ人数)							事後措置			
	総数	乳児	幼児	異常なし	運動発達滞	言語発達滞	精神発達滞	広汎性発達障害	注意欠陥	多動性障害	その他	相談終了	要経過観察	医療機関診
令和元年度	4	0	4	0	0	1	0	1	0	3	1	2	0	1
令和2年度	9	0	9	0	0	2	0	2	3	2	1	2	3	5
令和3年度	10	0	10	0	0	2	0	1	4	2	6	1	1	1

2-11 医療給付状況

	育成医療	養育医療	単位：人
令和元年度	3	3	
令和2年度	8	4	
令和3年度	5	4	

※平成18年4月より育成医療は、自立支援医療に変更

2-12 不妊治療助成事業

	助成件数
令和元年度	15
令和2年度	13
令和3年度	10

2-13 食育講座（キッズ健康講座）

	実施回数	参加者数(人)	
		園児	保護者
令和元年度	2	32	27
令和2年度	0	—	—
令和3年度	0	—	—

※令和2、3年度は、新型コロナウイルス感染症対策のため中止

7 成人・老人保健事業

(1) 各種検診意向調査結果

1-1 各種検診申し込み者の受診状況（令和3年度）

	前立腺がん検診	胃がん検診	胸部レントゲン検診	大腸がん検診
申込者（人）	1,357	3,102	4,724	4,468
受診者（人）	409	1,640	3,201	3,092
受診率（%）	30.1	52.9	67.8	69.2

	子宮頸がん検診		乳がん検診	
	集団検診	施設検診	集団検診	施設検診
申込者（人）	2,146	597	2,490	18
受診者（人）	1,421	103	1,689	11
受診率（%）	66.2	17.3	67.8	61.1

※子宮頸がん検診施設検診は、令和2年度は新型コロナウイルス感染症対策のため中止

※乳がん検診視触診施設検診は令和元年度で終了

(2) 特定健康診査

2-1 特定健康診査結果 (40歳から74歳までの国保被保険者を計上)

単位：人

		特定健康診査							
		対象者数	受診者数	受診率 (%)	内臓脂肪症候群該当者数	内臓脂肪症候群予備軍者数	高血圧治療薬内服者数	脂質異常治療薬内服者数	糖尿病治療薬内服者数
令和元年度		4,560	2,093	45.9	382	218	615	437	185
令和2年度		4,507	1,339	29.7	264	134	420	304	135
令和3年度		4,367	1,651	37.8	313	152	537	396	163
男	40～44歳	108	24	22.2	4	4	4	0	0
	45～49歳	139	43	30.9	11	6	4	1	3
	50～54歳	134	41	30.6	14	4	5	5	6
	55～59歳	164	53	32.3	12	11	13	10	4
	60～64歳	242	96	39.7	34	10	33	21	16
	65～69歳	570	221	38.8	66	40	94	47	25
	70～74歳	854	313	36.7	102	48	162	69	52
	小計	2,211	791	35.8	243	123	315	153	106
女	40～44歳	85	21	24.7	2	1	2	1	0
	45～49歳	79	22	27.8	0	1	1	1	0
	50～54歳	94	36	38.3	0	0	3	3	0
	55～59歳	124	41	33.1	2	1	4	5	0
	60～64歳	279	111	39.8	7	4	21	31	5
	65～69歳	622	293	47.1	26	9	78	82	21
	70～74歳	873	336	38.5	33	13	113	120	31
	小計	2,156	860	39.9	70	29	222	243	57

・生活保護受診者

令和元年度	10 (0)	単位：人
令和2年度	7 (0)	
令和3年度	7 (0)	

※()は35～39歳までの受診者人数

・一般受診者

令和元年度	46 (46)	単位：人
令和2年度	17 (16)	
令和3年度	64 (64)	

※()は35～39歳までの受診者人数

・後期高齢者受診者

令和元年度	1,159	単位：人
令和2年度	920	
令和3年度	997	

単位：人

		特定保健指導						実施率 (%)
		動機付け支援			積極的支援			
		対象者数	終了者数	実施率 (%)	対象者数	終了者数	実施率 (%)	
令和元年度		225	71	31.6	75	9	12.0	26.7
令和2年度		129	34	26.4	43	14	32.6	27.9
令和3年度		153	58	37.9	47	8	17.0	33.0
男	40～44歳	0	0	0.0	6	1	16.7	16.7
	45～49歳	5	0	0.0	7	0	0.0	0.0
	50～54歳	1	0	0.0	9	0	0.0	0.0
	55～59歳	5	2	40.0	7	3	42.9	41.7
	60～64歳	3	0	0.0	14	3	21.4	17.6
	65～69歳	47	20	42.6	0	0	0.0	42.6
	70～74歳	41	12	29.3	0	0	0.0	29.3
	小計	102	34	33.3	43	7	16.3	28.3
女	40～44歳	1	0	0.0	1	0	0.0	0.0
	45～49歳	2	1	50.0	0	0	0.0	50.0
	50～54歳	2	1	50.0	1	1	100.0	66.7
	55～59歳	0	0	0.0	0	0	0.0	0.0
	60～64歳	4	1	25.0	2	0	0.0	16.7
	65～69歳	20	14	70.0	0	0	0.0	70.0
	70～74歳	22	7	31.8	0	0	0.0	31.8
	小計	51	24	47.1	4	1	25.0	45.5

2-2 肝炎検査実施状況（令和3年度）

	受診者数（人）		C型肝炎	
	節目検診	節目外 検診	陽性者	陽性率
集団検診	34	11	0	0%
施設検診	0	0	0	0%
合計	34	11	0	0%

(3) 胃がん検診

3-1 胃がん検診結果

単位：人

	対象者数	受診者数	受診率(%)	要精検者数	精検受診者数	異常なし	精検結果											精検結果不明の人	精検未受診の人	
							確定がん				胃がんの疑い	胃ポリープ	胃潰瘍	十二指腸潰瘍	胃十二指腸潰瘍	胃潰瘍はんこん	十二指腸潰瘍はんこん			その他
							進行がん	早期がん	進達度不明がん	計										
令和元年度	18,816	1,853	9.8	90	86	23	0	6	1	7	0	12	2	0	1	10	3	40	0	4
令和2年度	18,310	872	4.8	43	40	6	0	0	0	0	1	9	2	0	0	2	1	26	0	3
令和3年度	18,097	1,640	9.1	51	49	10	2	1	1	4	0	7	3	0	1	2	3	25	0	2
男	40～44歳	763	26	3.4	0	0	0	0	0	0	0	0	0	0	0	0	0	0	0	0
	45～49歳	897	19	2.1	1	1	0	0	0	0	0	0	0	0	0	0	0	1	0	0
	50～54歳	846	22	2.6	0	0	0	0	0	0	0	0	0	0	0	0	0	0	0	0
	55～59歳	855	27	3.2	0	0	0	0	0	0	0	0	0	0	0	0	0	0	0	0
	60～64歳	955	75	7.9	2	2	1	0	0	0	0	0	0	0	0	0	0	1	0	0
	65～69歳	1,045	124	11.9	5	4	0	0	0	0	0	1	0	0	0	1	1	3	0	1
	70～74歳	1,186	178	15.0	4	4	1	2	0	2	0	0	0	0	0	1	1	0	0	0
	75～79歳	762	149	19.6	8	7	2	0	1	0	1	0	0	1	0	0	1	3	0	1
	80歳以上	1,180	130	11.0	6	6	3	0	0	0	0	0	0	1	0	0	0	2	0	0
小計	8,489	750	8.8	26	24	7	2	1	0	3	0	1	2	0	2	3	10	0	2	
女	40～44歳	738	47	6.4	1	1	0	0	0	0	0	0	0	0	0	0	0	1	0	0
	45～49歳	784	43	5.5	0	0	0	0	0	0	0	0	0	0	0	0	0	0	0	0
	50～54歳	867	40	4.6	0	0	0	0	0	0	0	0	0	0	0	0	0	0	0	0
	55～59歳	824	78	9.5	3	3	0	0	0	0	0	1	0	0	0	0	0	2	0	0
	60～64歳	944	95	10.1	4	4	0	0	0	0	0	0	0	0	0	0	0	4	0	0
	65～69歳	1,066	168	15.8	5	5	2	0	0	0	0	1	0	0	0	0	0	2	0	0
	70～74歳	1,273	212	16.7	8	8	1	0	0	1	1	0	1	1	0	1	0	5	0	0
	75～79歳	933	126	13.5	3	3	0	0	0	0	0	2	0	0	0	0	0	1	0	0
	80歳以上	2,179	81	3.7	1	1	0	0	0	0	0	0	1	0	0	0	0	0	0	0
小計	9,608	890	9.3	25	25	3	0	0	1	1	0	6	1	0	1	0	15	0	0	

資料：がん検診結果報告（健康づくり財団）

※必ずしも精検受診者と精検結果の人数は一致しない。
 ※平成27年度から対象者が人口に変更となった。

(4) 子宮頸がん検診
4-1 子宮頸がん検診結果

単位：人

	対 象 者 数	受 診 者 数	受 診 率 (%)	実 施 件 数	細胞診											内診		精 検 受 診 者 数	精 検 者 数	精検結果											精 密 検 査 未 受 診
					扁平上皮系					腺系			その他			が ん の 疑 い	が ん の 疑 い			がん			高 度 異 形 成	中 度 異 形 成	軽 度 異 形 成	そ の 他	異 常 な し	精 密 検 査 未 受 診			
					陰 性	ASC-US	ASC-H	軽 度 異 形 成	高 度 異 形 成	扁 平 上 皮 が ん	腺 異 型 ・ 腺 が ん 疑 い	上 皮 内 腺 が ん	腺 が ん	そ の 他	判 定 不 能					が ん の 疑 い	が ん の 疑 い	浸 潤 が ん							上 皮 内 が ん	体 が ん	
令和元年度	12,080	2,012	16.7	2,012	1,989	8	2	7	3	0	2	0	1	0	0	0	0	0	23	22	0	0	1	1	2	5	1	12	0	1	
令和2年度	11,622	391	3.4	391	384	2	2	1	2	0	0	0	0	0	0	0	0	0	7	7	0	0	0	0	0	1	3	0	3	0	0
令和3年度	11,420	1,524	13.3	1,524	1,506	9	2	5	1	1	0	0	0	0	0	0	0	0	18	17	0	0	0	1	3	2	1	3	3	1	
20～24歳	471	19	4.0	19	18	0	0	1	0	0	0	0	0	0	0	0	0	0	1	1	0	0	0	0	0	0	1	0	0	0	0
25～29歳	388	36	9.3	36	35	1	0	0	0	0	0	0	0	0	0	0	0	0	1	1	0	0	0	0	0	0	1	0	0	0	0
30～34歳	421	48	11.4	48	48	0	0	0	0	0	0	0	0	0	0	0	0	0	0	0	0	0	0	0	0	0	0	0	0	0	0
35～39歳	532	81	15.2	81	75	4	1	1	0	0	0	0	0	0	0	0	0	0	6	6	0	0	0	0	2	0	0	1	1	0	
40～44歳	738	126	17.1	126	124	0	1	1	0	0	0	0	0	0	0	0	0	0	2	2	0	0	0	0	0	1	0	1	0	0	
45～49歳	784	132	16.8	132	128	1	0	2	1	0	0	0	0	0	0	0	0	0	4	4	0	0	0	1	0	0	0	1	1	0	
50～54歳	867	149	17.2	149	149	0	0	0	0	0	0	0	0	0	0	0	0	0	0	0	0	0	0	0	0	0	0	0	0	0	0
55～59歳	824	139	16.9	139	139	0	0	0	0	0	0	0	0	0	0	0	0	0	0	0	0	0	0	0	0	0	0	0	0	0	0
60～64歳	944	154	16.3	154	153	1	0	0	0	0	0	0	0	0	0	0	0	0	1	1	0	0	0	0	1	0	0	0	0	0	0
65～69歳	1,066	218	20.5	218	217	1	0	0	0	0	0	0	0	0	0	0	0	0	1	1	0	0	0	0	0	0	0	0	0	1	0
70～74歳	1,273	247	19.4	247	245	1	0	0	0	1	0	0	0	0	0	0	0	0	2	1	0	0	0	0	0	0	0	0	0	0	1
75～79歳	933	112	12.0	112	112	0	0	0	0	0	0	0	0	0	0	0	0	0	0	0	0	0	0	0	0	0	0	0	0	0	0
80歳以上	2,179	63	2.9	63	63	0	0	0	0	0	0	0	0	0	0	0	0	0	0	0	0	0	0	0	0	0	0	0	0	0	0

資料：がん検診結果報告（健康づくり財団）

※必ずしも精検受診者と精検結果の人数は一致しない。
 ※集団検診と施設検診を合算した数値である。
 ※平成27年度から対象者が人口に変更となった。

(5) 大腸がん検診

5-1 大腸がん検診結果

単位：人

	対象者数	受診者数	受診率 (%)	要精検者数	精検受診者数	精検結果												精検結果不明の人	精検未受診の人
						異常なし	確定がん				大腸がんの疑い	大腸腺腫	その他のポリープ	大腸憩室	潰瘍性大腸炎	クローン病	その他		
							計	進行がん	早期がん	深達度不明がん									
令和元年度	18,816	3,662	19.5	199	126	34	7	3	3	1	1	57	16	11	1	0	7	0	73
令和2年度	18,310	3,162	17.3	202	128	33	9	1	7	1	1	62	12	7	3	0	4	0	74
令和3年度	18,097	3,092	17.1	178	153	56	7	1	5	1	0	63	12	4	1	0	4	9	25
男	40～44歳	763	31	4.1	0	0	0	0	0	0	0	0	0	0	0	0	0	0	0
	45～49歳	897	38	4.2	2	1	1	0	0	0	0	0	0	0	0	0	0	0	1
	50～54歳	846	41	4.8	1	1	1	0	0	0	0	0	0	0	0	0	0	0	0
	55～59歳	855	51	6.0	1	1	0	0	0	0	0	1	0	0	0	0	0	0	0
	60～64歳	955	109	11.4	8	6	2	0	0	0	0	2	2	0	0	0	0	0	2
	65～69歳	1,045	209	20.0	13	11	2	2	0	2	0	5	0	0	0	0	0	3	2
	70～74歳	1,186	292	24.6	23	21	5	0	0	0	0	12	1	0	0	0	2	1	2
	75～79歳	762	233	30.6	21	20	9	1	0	0	1	8	1	1	0	0	0	1	1
	80歳以上	1,180	250	21.2	35	28	6	1	0	1	0	14	3	1	0	0	2	2	7
	小計	8,489	1,254	14.8	104	89	26	4	0	3	1	0	42	7	2	0	0	4	7
女	40～44歳	738	79	10.7	3	3	1	0	0	0	0	2	0	0	0	0	0	0	0
	45～49歳	784	99	12.6	4	4	3	0	0	0	0	0	1	0	0	0	0	0	0
	50～54歳	867	100	11.5	1	1	1	0	0	0	0	0	0	0	0	0	0	0	0
	55～59歳	824	127	15.4	4	4	3	0	0	0	0	0	1	0	0	0	0	0	0
	60～64歳	944	196	20.8	4	4	3	0	0	0	0	1	0	0	0	0	0	0	0
	65～69歳	1,066	317	29.7	12	10	6	0	0	0	0	2	1	0	0	0	0	1	2
	70～74歳	1,273	399	31.3	18	15	5	2	1	1	0	6	1	0	1	0	0	0	3
	75～79歳	933	268	28.7	11	8	4	0	0	0	0	2	0	1	0	0	0	1	3
	80歳以上	2,179	253	11.6	17	15	4	1	0	1	0	8	1	1	0	0	0	0	2
	小計	9,608	1,838	19.1	74	64	30	3	1	2	0	0	21	5	2	1	0	0	2

資料：がん検診結果報告（健康づくり財団）

※必ずしも精検受診者と精検結果の人数は一致しない。
 ※平成27年度から対象者が人口に変更となった。

(6) 乳がん検診

6-1 乳がん検診結果

単位：人

	対 象 者 数	受 診 者 数	受 診 率 (%)	精 検 不 要	要 精 検 者 数	精 検 受 診 者 数	精検結果							精 検 結 果 不 明 の 人	精 検 未 受 診 の 人	
							異 常 な し	乳 が ん	繊 維 線 種	乳 腺 症	の う 胞	良 性 石 灰 化 像	そ の 他			
令和元年度	9,991	1,479	14.8	1,391	88	87	53	7	7	4	9	7	2	0	1	
令和2年度	9,726	571	5.9	543	28	27	15	0	0	5	6	1	0	0	1	
令和3年度	9,608	1,700	17.7	1,560	140	134	87	5	7	4	16	11	4	0	6	
マンモグラフィ併用	40～44歳	738	160	21.7	139	21	20	12	0	0	0	7	2	0	0	1
	45～49歳	784	159	20.3	137	22	20	13	1	2	2	1	0	0	0	2
	50～54歳	867	175	20.2	156	19	19	8	1	3	0	3	3	1	0	0
	55～59歳	824	170	20.6	154	16	16	13	0	1	1	0	1	0	0	0
	60～64歳	944	200	21.2	184	16	15	11	1	0	0	2	1	0	0	1
	65～69歳	1,066	266	25.0	249	17	17	13	0	0	1	0	2	1	0	0
	70～74歳	1,273	313	24.6	294	19	18	13	0	0	0	3	2	0	0	1
	75～79歳	933	159	17.0	156	3	3	1	0	0	0	0	0	2	0	0
	80歳以上	2,179	98	4.5	91	7	6	3	2	1	0	0	0	0	0	1
視触診のみ																
	30～39歳	-	-	-	-	-	-	-	-	-	-	-	-	-	-	-

資料：がん検診結果報告（健康づくり財団）

※必ずしも精検受診者と精検結果の人数は一致しない。

※平成27年度から対象者が人口に変更となった。

※乳がん検診視触診施設検診は令和元年度で終了。

(7) 肺がん検診
7-1 肺がん検診結果

単位：人

	対象者数	受診者数	受診率(%)	X線判定結果		喀痰細胞診				精検結果						精検結果不明の人	精検未受診の人	発見方法別肺がん患者数			
				異常なし	要精検	対象者	採痰者	要精検	異常なし	肺がんの疑い	その他の悪性新生物	その他の新生物	その他		X-P			喀痰	X-P喀痰	計	
													結核	その他							
令和元年度	18,816	3,658	19.4	3,603	55	539	74	1	25	0	2	1	0	0	24	0	4	0	0	0	0
令和2年度	18,310	2,761	15.1	2,723	38	434	57	0	4	0	4	1	0	0	27	0	3	0	0	0	0
令和3年度	18,097	3,201	17.7	3,155	46	467	40	0	12	1	3	0	0	0	28	1	1	1	0	0	1
男	40～44歳	763	29	3.8	29	0	2	0	0	0	0	0	0	0	0	0	0	0	0	0	0
	45～49歳	897	30	3.3	30	0	2	0	0	0	0	0	0	0	0	0	0	0	0	0	0
	50～54歳	846	33	3.9	33	0	6	0	0	0	0	0	0	0	0	0	0	0	0	0	0
	55～59歳	855	38	4.4	38	0	12	0	0	0	0	0	0	0	0	0	0	0	0	0	0
	60～64歳	955	98	10.3	98	0	28	5	0	0	0	0	0	0	0	0	0	0	0	0	0
	65～69歳	1,045	222	21.2	220	2	88	6	0	1	0	0	0	0	1	0	0	0	0	0	0
	70～74歳	1,186	301	25.4	300	1	122	13	0	0	0	1	0	0	0	0	0	0	0	0	0
	75～79歳	762	252	33.1	248	4	94	11	0	0	0	0	0	0	4	0	0	0	0	0	0
	80歳以上	1,180	279	23.6	267	12	84	5	0	2	1	0	0	0	9	0	0	1	0	0	1
	小計	8,489	1,282	15.1	1,263	19	438	40	0	3	1	1	0	0	14	0	0	1	0	0	1
女	40～44歳	738	78	10.6	78	0	1	0	0	0	0	0	0	0	0	0	0	0	0	0	0
	45～49歳	784	84	10.7	84	0	0	0	0	0	0	0	0	0	0	0	0	0	0	0	0
	50～54歳	867	78	9.0	78	0	2	0	0	0	0	0	0	0	0	0	0	0	0	0	0
	55～59歳	824	108	13.1	107	1	3	0	0	1	0	0	0	0	0	0	0	0	0	0	0
	60～64歳	944	182	19.3	181	1	3	0	0	0	0	0	0	0	1	0	0	0	0	0	0
	65～69歳	1,066	345	32.4	339	6	4	0	0	2	0	0	0	0	4	0	0	0	0	0	0
	70～74歳	1,273	462	36.3	456	6	10	0	0	3	0	1	0	0	2	0	0	0	0	0	0
	75～79歳	933	305	32.7	297	8	4	0	0	3	0	1	0	0	3	1	0	0	0	0	0
	80歳以上	2,179	277	12.7	272	5	2	0	0	0	0	0	0	0	4	0	1	0	0	0	0
	小計	9,608	1,919	20.0	1,892	27	29	0	0	9	0	2	0	0	14	1	1	0	0	0	0

資料：がん検診結果報告（健康づくり財団）

※必ずしも精検受診者と精検結果の人数は一致しない。
※平成27年度から対象者が人口に変更となった。

(8) 前立腺がん検診

8-1 前立腺がん検診結果

単位：人

	対 象 者 数	受 診 者 数	受 診 率 (%)	要 精 検 者 数	精 検 受 診 者 数	精 検 受 診 率	精検結果							精 検 結 果 不 明 の 人	精 検 未 受 診 者	
							異 常 な し	がん					が ん の 疑 い			そ の 他
								進 行 が ん	局 所 進 展 が ん	早 期 が ん B 0	早 期 が ん B 1	早 期 が ん B 2				
令和元年度	7,117	889	12.5	55	48	87.3	7	0	0	0	0	1	7	33	0	7
令和2年度	6,908	371	5.4	22	17	77.3	4	0	0	0	0	0	1	12	0	5
令和3年度	6,829	718	10.5	50	42	84.0	2	0	0	0	0	1	4	33	8	5
50～54歳	846	29	3.4	1	0	0.0	0	0	0	0	0	0	0	0	1	0
55～59歳	855	56	6.5	4	4	100.0	0	0	0	0	0	0	0	4	0	0
60～64歳	955	108	11.3	11	9	81.8	1	0	0	0	0	0	1	8	2	0
65～69歳	1,045	187	17.9	15	13	86.7	1	0	0	0	0	1	2	8	2	2
70～74歳	1,186	153	12.9	8	7	87.5	0	0	0	0	0	0	0	4	1	3
75～79歳	762	88	11.5	7	5	71.4	0	0	0	0	0	0	1	5	2	0
80歳以上	1,180	97	8.2	4	4	100.0	0	0	0	0	0	0	0	4	0	0

資料：がん検診結果報告（健康づくり財団）

※必ずしも精検受診者と精検結果の人数は一致しない。

※集団検診と施設検診を合算した数値である。

※平成27年度から対象者が人口に変更となった。

(9) 骨密度検診

9-1 骨密度健診結果 (女性のみ実施) 単位:人

	受診者数	骨密度健診結果		
		異常なし	要指導	要精検
令和元年度	863	473	181	209
令和2年度	—	—	—	—
令和3年度	205	83	51	71
30～39歳	2	2	0	0
40～49歳	29	27	2	0
50～59歳	51	32	9	10
60～69歳	91	19	33	39
70歳～	32	3	7	22

※平成27年度までは同年比、平成28年度からは若年比で判定

※平成28年度から受診日当日の年齢で集計

※令和2年度は、新型コロナウイルス感染症対策のため中止

(10) 糖尿病検診

☆対象者について

- ① 腹囲が男性85cm以上、女性90cm以上、またはBMI 25以上の人は空腹時血糖100～125mg/dl (随時血糖140～199mg/dl)、あるいはHbA1c 5.6～6.4%の人。
- ② 腹囲が男性85cm未満、女性90cm未満、またはBMI 25未満に該当する人は、空腹時血糖110～125mg/dl (随時血糖140～199mg/dl)、あるいはHbA1c 6.0～6.4以上の人。
- ③ ①または②に該当した人のうち、70歳未満の方、過去に糖尿病、境界型糖尿病と診断を受けていない方、過去に胃切除をしていない方。

10-1 糖尿病精密検査結果

単位:人

	対象者数	受診者数	受診率 (%)	検診結果		
				正常型	境界型	糖尿病型
令和元年度	186	21	11.3	10	10	1
令和2年度	—	—	—	—	—	—
令和3年度	—	—	—	—	—	—

※令和2、3年度は、新型コロナウイルス感染症対策のため中止

(11) 健康教育

11-1 糖尿病講座の実施状況 (令和3年度)

	参加者数 (人)
1回	10
2回	8
合計 (延べ)	18

1 1 - 2 レインボーけんこつ体操教室（令和3年度）

	参加者数（人）	
1回	15	(4)
2回	14	(4)
3回	15	(4)
4回	15	(4)
5回	15	(4)
6回	13	(4)
7回	13	(4)
8回	13	(4)
合計（延べ）	113	(32)

※（）内は40～64歳再掲

1 1 - 3 健康教育実施回数・参加人数

	集団健康教育	
	回数	人数
令和元年度	18 (15)	501 (423)
令和2年度	14 (10)	143 (42)
令和3年度	30 (20)	754 (400)

※（）内は40～64歳再掲

1 1 - 4 健康教育の主な内容と参加人数(地域事業報告より抜粋)

	令和元年度		令和2年度		令和3年度	
	回数	人数	回数	人数	回数	人数
歯周疾患	1	237	0	0	0	0
骨粗しょう症	5	13	8	25	8	32
病態別	6	103	2	17	3	65
薬	0	0	0	0	0	0
一般	3	70	0	0	8	469
合計	15	423	10	42	19	566
1回あたりの参加人数	28.2		4.2		29.8	

(12) 健康相談

12-1 健康相談会実施回数・参加人数

	令和元年度		令和2年度		令和3年度	
	回数	人数	回数	人数	回数	人数
健診結果説明会	6	55 (18)	1	9 (5)	7	17 (6)
成人歯科相談	12	117 (54)	0	0	0	0
健診時健康相談	6	11 (7)	5	6 (3)	0	0
なんでも健康相談	13	17 (2)	14	16 (1)	14	16 (1)
けんこう栄養相談会	9	11 (2)	4	5 (2)	7	10 (10)
合計	46	211 (83)	24	36 (11)	28	43 (17)

※()内は40～64歳再掲

12-2 健康相談(地域事業報告より抜粋)

	総合健康相談		重点健康相談	
	回数	人数	回数	人数
令和元年度	13	20	21	65
令和2年度	6	6	7	8
令和3年度	5	7	7	8

(13) 脳卒中発症状況

13-1 脳卒中発症通報状況<退院時> (令和3年度)

単位：人

年齢	50歳以下	50歳代	60歳代	70歳代	80歳以上	合計
人数	0	0	0	0	0	0

※令和3年度に発症した人で通報のあった数

(14) 介護予防事業

14-1 元気ハッスル教室実施状況

	実施回数	実人員	延べ人数	一回平均参加数
令和元年度 四季の会	22	14 (0)	227 (0)	10.3 (0)
令和2年度 四季の会	13	10 (0)	69 (0)	5.3 (0)
令和3年度 四季の会	21	8 (0)	90 (0)	4.3 (0)

※()内は40～64歳再掲

14-2 元気ハッスル教室の年代別・疾病別参加状況（令和3年度）

	年代別						疾病別			単位：人
	40代	50代	60代	70代	80代	90代	脳卒中	認知症	虚弱	
四季の会	0	0	0	1	6	1	1	0	7	

(15) 精神保健事業

15-1 精神障害者訪問指導数（延べ人員）

	社会復帰支援	認知症	アルコール問題	うつ	その他	合計
令和元年度	82	3	7	13	33	138
令和2年度	100	5	7	25	37	174
令和3年度	35	1	3	26	45	110

15-2 やまびこ作業所実施状況

	開催回数	参加者数 (延べ数)
令和元年度	229	2,705
令和2年度	241	2,338
令和3年度	239	2,047

15-3 精神保健福祉講座実施状況

	開催回数	参加者数
令和元年度	1	15
令和2年度	1	8
令和3年度	1	15

※令和元年度参加者数を「8」から「15」へ変更（R4年2月）

15-4 自立支援医療受給者（精神通院）

	受給者数
令和元年度	429
令和2年度	415
令和3年度	463

15-5 精神保健福祉手帳保持者数

	1級	2級	3級	計
令和元年度	22	195	25	242
令和2年度	23	202	29	254
令和3年度	17	211	28	256

15-6 自殺予防対策人材育成事業

	開催回数	参加者数(延べ)
令和元年度	※※3	28
令和2年度	4	77
令和3年度	4	65

※ゲートキーパー養成講座(主催:加茂市、共催:加茂市社会福祉協議会)

※※新型コロナウイルス感染症対策のため4回目を中止した。

15-7 自殺予防対策事業連携会議

	開催回数	参加者数
令和元年度	—	—
令和2年度	1	11
令和3年度	1	7

(16) 健康づくり推進事業

16-1 かも健康ポイント事業

	令和3年度	
	回数	人数
かも健康ポイント事業参加者	-	455
新規計測会	1	399
期末計測会	1	322
ヘルスアップ講演会	2	294
ヘルスウォーカー育成講座	3	96
市民講座	3	79

8 歯科保健事業

(1) 乳歯むし歯り患状況

1-1 1歳6か月児健診

	むし歯り患状況 (%)	
	加茂市	県
令和元年度	0.0	0.7
令和2年度	0.0	0.6
令和3年度	0.8	0.5

1-2 2歳児健診

	むし歯り患率 (%)
令和元年度	4.5
令和2年度	0.0
令和3年度	3.5

1-3 2歳6か月児健診

	むし歯り患率 (%)
令和元年度	4.7
令和2年度	0.0
令和3年度	2.0

1-4 3歳児健診

	むし歯り患率 (%)		1人平均むし歯数 (%)	
	加茂市	県	加茂市	県
令和元年度	8.1	8.9	0.20	0.27
令和2年度	15.4	7.8	0.46	0.23
令和3年度	5.0	6.2	0.15	0.18

(2) フッ素塗布実施状況

☆フッ素塗布は希望者に実施

2-1 1歳6か月児健診

	実施回数	対象者数	受診者数	塗布者数
令和元年度	11	116	114	109
令和2年度	12	141	136	134
令和3年度	12	111	112	109

2-2 2歳児健診

	実施回数	対象者数	受診者数	塗布者数
令和元年度	11	125	111	110
令和2年度	9	99	81	80
令和3年度	12	106	84	84

2-3 2歳6か月児健診

	実施回数	対象者数	受診者数	塗布者数
令和元年度	11	124	107	106
令和2年度	9	98	80	80
令和3年度	12	118	98	97

2-4 3歳児健診

	実施回数	対象者数	受診者数	塗布者数
令和元年度	11	126	123	120
令和2年度	12	137	136	130
令和3年度	12	132	131	127

(3) 成人・後期高齢者歯科健診

3-1 歯科健診受診状況 (医療機関委託)

	成人歯科		後期高齢者歯科	
	対象者	受診者	対象者	受診者数
令和3年度	1396	189	628	89

3-2 無料歯科健診参加状況

	回数	人数
令和元年度	1	237
令和2年度	中止	—
令和3年度	中止	—

※令和2、3年度は新型コロナウイルス感染症対策のため中止

(4) 妊婦歯科健診

4-1 妊婦歯科健診受診状況 (医療機関委託)

	対象者	受診者数
令和2年度	121	31
令和3年度	105	40

9 予防接種事業

(1) 乳幼児・学童

1-1 予防接種実施状況（ロタ）

	1価（ロタテック）						5価（ロタリックス）								
	第1回			第2回			第1回			第2回			第3回		
	対象者 (人)	被接種者 (人)	接種率 (%)	対象者 (人)	被接種者 (人)	接種率 (%)	対象者 (人)	被接種者 (人)	接種率 (%)	対象者 (人)	被接種者 (人)	接種率 (%)	対象者 (人)	被接種者 (人)	接種率 (%)
令和2年度	70	5	7.1	70	3	4.3	70	49	70.0	70	41	58.6	70	32	45.7
令和3年度	129	19	14.7	129	19	14.7	129	76	58.9	129	73	56.6	129	73	56.6

※令和2年10月1日から定期接種として実施。

1-2 予防接種実施状況（B型肝炎）

	第1回			第2回			第3回		
	対象者 (人)	被接種者 (人)	接種率 (%)	対象者 (人)	被接種者 (人)	接種率 (%)	対象者 (人)	被接種者 (人)	接種率 (%)
	令和元年度	136	123	90.4	136	125	91.9	116	129
令和2年度	127	120	94.5	127	115	90.6	127	117	92.1
令和3年度	117	98	83.8	117	93	79.5	117	96	82.1

※平成28年10月1日から定期接種として実施

1-3 予防接種実施状況（ヒブ）

	第1回			第2回			第3回			第4回		
	対象者 (人)	被接種者 (人)	接種率 (%)	対象者 (人)	被接種者 (人)	接種率 (%)	対象者 (人)	被接種者 (人)	接種率 (%)	対象者 (人)	被接種者 (人)	接種率 (%)
	令和元年度	150	129	86.0	150	123	82.0	150	121	80.7	150	124
令和2年度	140	117	83.6	140	120	85.7	140	124	88.6	140	140	100.0
令和3年度	129	96	74.4	129	92	71.3	129	91	70.5	129	102	79.1

1-4 予防接種実施状況（小児用肺炎球菌）

	第1回			第2回			第3回			第4回		
	対象者 (人)	被接種者 (人)	接種率 (%)	対象者 (人)	被接種者 (人)	接種率 (%)	対象者 (人)	被接種者 (人)	接種率 (%)	対象者 (人)	被接種者 (人)	接種率 (%)
令和元年度	150	130	86.7	150	123	82.0	150	130	86.7	150	138	92.0
令和2年度	140	116	82.9	140	119	85.0	140	118	84.3	140	128	91.4
令和3年度	129	96	74.4	129	92	71.3	129	91	70.5	129	105	81.4

1-5 予防接種実施状況 四種混合（百日咳・ジフテリア・破傷風・ポリオ）

	第1期初回									第1期追加			第2期 (二種混合)		
	第1回			第2回			第3回								
	対象者 (人)	被接種者 (人)	接種率 (%)	対象者 (人)	被接種者 (人)	接種率 (%)	対象者 (人)	被接種者 (人)	接種率 (%)	対象者 (人)	被接種者 (人)	接種率 (%)	対象者 (人)	被接種者 (人)	接種率 (%)
令和元年度	150	125	83.3	150	126	84.0	150	128	85.3	158	140	88.6	207	182	87.9
令和2年度	140	121	86.4	140	121	86.4	140	123	87.9	140	117	83.6	189	159	84.1
令和3年度	129	93	72.1	129	92	71.3	129	92	71.3	129	119	92.2	178	152	85.4

1-6 予防接種実施状況（不活化ポリオ）

	第1期											
	初回接種									追加接種		
	第1回			第2回			第3回					
	対象者 (人)	被接種者 (人)	接種率 (%)	対象者 (人)	被接種者 (人)	接種率 (%)	対象者 (人)	被接種者 (人)	接種率 (%)	対象者 (人)	被接種者 (人)	接種率 (%)
令和元年度	0	0	0.0	0	0	0.0	0	0	0.0	0	0	0.0
令和2年度	0	0	0.0	0	0	0.0	0	0	0.0	0	0	0.0
令和3年度	0	0	0.0	0	0	0.0	0	0	0.0	0	0	0.0

1-7 予防接種実施状況（BCG）

	対象者 (人)	被接種者 (人)	接種率 (%)
平成元年度	136	131	96.3
令和2年度	127	118	92.9
令和3年度	117	91	77.8

1-8 予防接種実施状況（麻しん・風しん混合、麻しん単独、風しん単独予防接種）

	1期					2期				
	対 象 者 (人)	被接種者			接 種 率 (%)	対 象 者 (人)	被接種者			接 種 率 (%)
		麻混 しん 風し ん合 ん (人)	麻 し ん ん (人)	風 し ん ん (人)			麻混 しん 風し ん合 ん (人)	麻 し ん ん (人)	風 し ん ん (人)	
令和元年度	136	133	0	0	97.8	171	167	0	0	97.7
令和2年度	127	112	0	0	88.2	148	141	0	0	95.3
令和3年度	117	109	0	0	93.2	127	127	0	0	100.0

1-9 予防接種実施状況（水痘）

	第1回			第2回		
	対 象 者 (人)	被 接 種 者 (人)	接 種 率 (%)	対 象 者 (人)	被 接 種 者 (人)	接 種 率 (%)
令和元年度	150	132	88.0	150	97	64.7
令和2年度	140	114	81.4	140	101	72.1
令和3年度	129	113	87.6	129	97	75.2

1-10 予防接種実施状況（日本脳炎）

	初回免疫						追加免疫			第2期		
	第1回			第2回								
	対 象 者 (人)	被 接 種 者 (人)	接 種 率 (%)	対 象 者 (人)	被 接 種 者 (人)	接 種 率 (%)	対 象 者 (人)	被 接 種 者 (人)	接 種 率 (%)	対 象 者 (人)	被 接 種 者 (人)	接 種 率 (%)
令和元年度	144	132	91.7	144	129	89.6	166	185	111.4	344	236	68.6
令和2年度	141	147	104.3	141	144	102.1	141	135	95.7	314	210	66.9
令和3年度	141	126	89.4	141	131	92.9	141	114	80.9	314	111	35.4

※日本脳炎については、厚生労働省の通知により平成17年5月から積極的勧奨を差し控え、平成22年から新ワクチンで積極的勧奨再開し順次勧奨。

1-1-1 予防接種実施状況（HPV）

	第1回			第2回			第3回		
	対象者 (人)	被接種者 (人)	接種率 (%)	対象者 (人)	被接種者 (人)	接種率 (%)	対象者 (人)	被接種者 (人)	接種率 (%)
令和元年度	98	1	1.0	98	1	1.0	98	1	1.0
令和2年度	571	28	4.9	571	16	2.8	571	1	0.2
令和3年度	155	40	25.8	155	46	29.7	155	38	24.5

※R2.10から厚生労働省作成のリーフレットを対象者に個別郵送

(2) 高齢者

2-1 予防接種実施状況（インフルエンザ）

	対象者 (人)	被接種者 (人)	接種率 (%)
令和元年度	9,701	5,312	54.8
令和2年度	9,713	6,043	62.2
令和3年度	9,631	5,173	53.7

2-2 予防接種実施状況（肺炎球菌）

	対象者 (人)	被接種者 (人)	接種率 (%)
令和元年度	1,333	267	20.0
令和2年度	1,329	324	24.4
令和3年度	1,330	291	21.9

(3) 成人

3-1 風しん追加的対策（昭和37年4月2日～昭和54年4月1日生まれの男性）

	対象者数 (人)	抗体検査 受検者数(人)	定期接種 対象者数(人)	被接種者数 (人)	接種率 (%)
令和元年度	1,222	249	73	53	72.6%
令和2年度	1,710	557	162	144	88.9%
令和3年度	2,220	97	24	25	104.2%

※令和元年度から定期接種として実施

1 0 思春期保健事業

1 0 - 1 思春期講座

	回数	参加者数(人)
令和元年度	1	39
令和2年度	1	48
令和3年度	0	0

1 1 保健推進員活動

1 1 - 1 保健推進員訪問活動

	令和元年度	令和2年度	令和3年度
訪問活動 (特定健診、胸部レントゲン検診勧奨)	3,188	0	0

※令和2、3年度は、新型コロナウイルス感染症対策のため中止

1 1 - 2 研修会等参加状況 (令和3年度)

		回数	参加者数
地 区	研 修 会	8回	100人
全 体 研 修 会	第 1 回		20人
	第 2 回		15人
役 員	会	3回	24人

1 2 栄養及び食生活改善事業

1 2 - 1 栄養及び食生活改善活動状況（令和3年度）

	回数	人数	事業内容
調理実習	0	0	・やまびこ作業所食生活自立支援事業 ・食生活スキルアップ講座 ほか
健康教育	4	84	・地区婦人会の研修会 ほか
子ども食事相談	13	20	・あそびの広場 ほか
地区組織育成	17	170	・研修会 ・総会、役員会 ・食生活改善推進員活動（6回、65人） ・会報の発行 3月 ・栄養教室（0回、0人）

1 2 - 2 保健推進員OB会活動状況（令和3年度）

	回数	人数	内 容
会員数		136	
総会出席者		—	※新型コロナウイルス感染症対策のため中止
研修会	1	43	
視察研修	—	—	
役員会	10	延べ62	役員会、打合せ ほか
全体活動	6	65	食生活改善推進員事業 ほか
地区活動	2	20	食生活改善、健康ウォーク、ボランティア等の各種活動

1 3 献血事業

1 3 - 1 献血実施状況

	献血方式	献血バス		施設献血		合計		構成割合 (%)
		受付者数	献血者数	受付者数	献血者数	受付者数	献血者数	
令和元年度	200ml	4	3	23	17	27	20	2.5
	400ml	199	168	275	244	474	412	50.8
	成分	-	-	393	379	393	379	46.7
	計	203	171	691	640	894	811	100.0
令和2年度	200ml	0	0	18	12	18	12	1.5
	400ml	171	154	298	271	469	425	54.6
	成分	-	-	356	341	356	341	43.8
	計	171	154	672	624	843	778	100.0
令和3年度	200ml	2	2	20	12	22	14	1.8
	400ml	153	132	285	249	438	381	49.4
	成分	-	-	391	377	391	377	48.8
	計	155	134	696	638	851	772	100.0

1 4 骨髄移植ドナー支援事業

1 4 - 1 助成実施状況

	個人助成件数	事業所助成件数
令和元年度	0	
令和2年度	0	
令和3年度	0	0

1 5 PCR検査費用助成事業

1 5 - 1 助成実施状況

	助成件数
令和3年度	240

1 4 保健師活動状況

1 4 -1 家庭訪問実施状況

単位：人

		令和元年度	令和2年度	令和3年度		
				健康福祉課	こども未来課	
※訪問指導回数(1日を2単位として計算)		165	198	108	40	
訪問世帯数		179	225	111	36	
被 訪 問 延 人 数	計	235	278	149	80	
	感染症	0	0	0	0	
	結核(再掲)	0	0	0	0	
	精神 保 健 福 祉	社会復帰	100	100	35	7
		認知症	5	5	1	0
		65歳未満(再掲)	0	0	0	0
		アルコール	8	7	3	0
		うつ病	15	25	26	3
		その他	41	37	45	0
	心障 身 害	39歳以下	0	0	0	0
		40歳以上	0	0	1	0
	生 策 活・ 習 健 慣 康 病 増 進 対 進	39歳以下	0	1	0	0
		40～64歳	1	3	0	0
		特定保健指導(再掲)	0	2	0	0
		65歳以上	7	17	17	0
	特定保健指導(再掲)	0	1	0	0	
	その他の疾病		2	5	1	0
	難病(再掲)	0	0	1	0	
	母 子 保 健 福 祉	妊婦	2	2	1	6
		産婦	7	14	0	12
		新生児	2	28	0	10
		未熟児	1	0	0	0
		乳児	6	8	1	5
		幼児	2	5	0	3
		長期療養児	2	0	0	0
		被虐待児	20	14	5	33
		その他	4	2	5	0
介 業 護 予 防 務	特定高齢者	0	0	0	0	
	介護予防計画作成	0	0	0	0	
	その他	1	1	0	0	
高齢者虐待		0	0	4	0	
災害による被災者		0	0	2	0	
その他		9	4	2	1	

※令和3年度よりこども未来課新設のため訪問実施状況を分けて記載。

令和5年6月発行

令和3年度 加茂市衛生年表

発行 加茂市健康福祉課健康づくり係
加茂市幸町2丁目3番5号
電話0256-52-0080