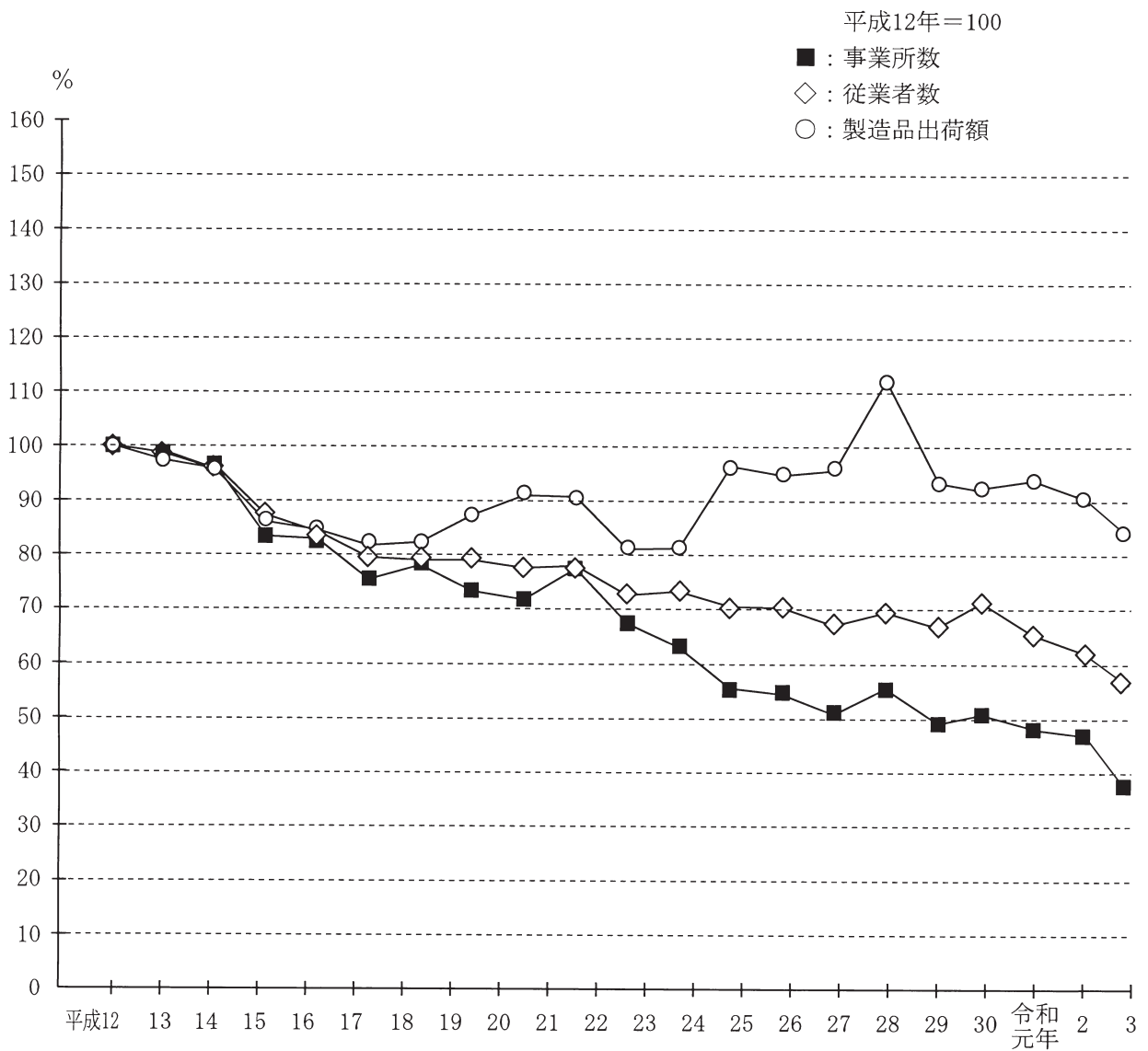


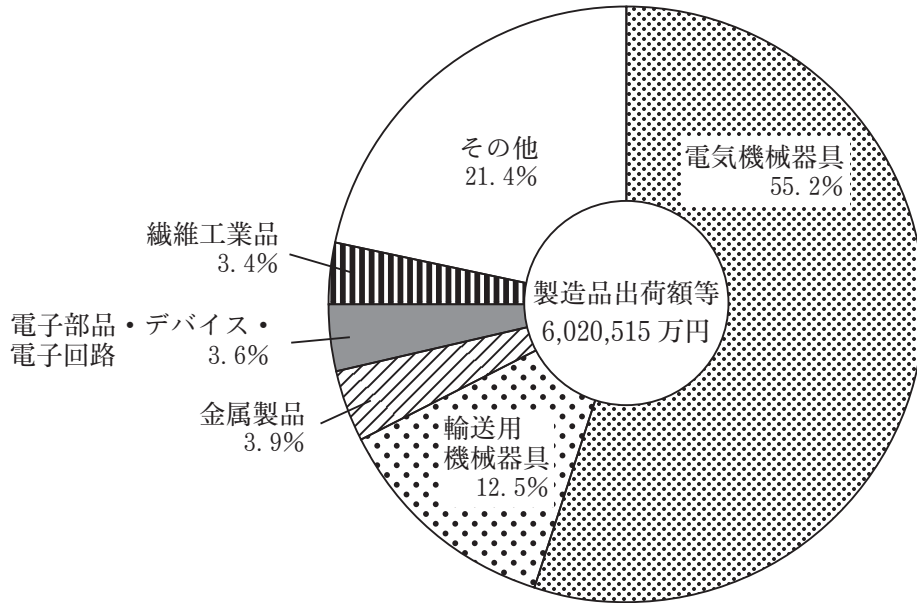
# 5. 製造業

(令和3年6月1日 経済センサス活動調査)

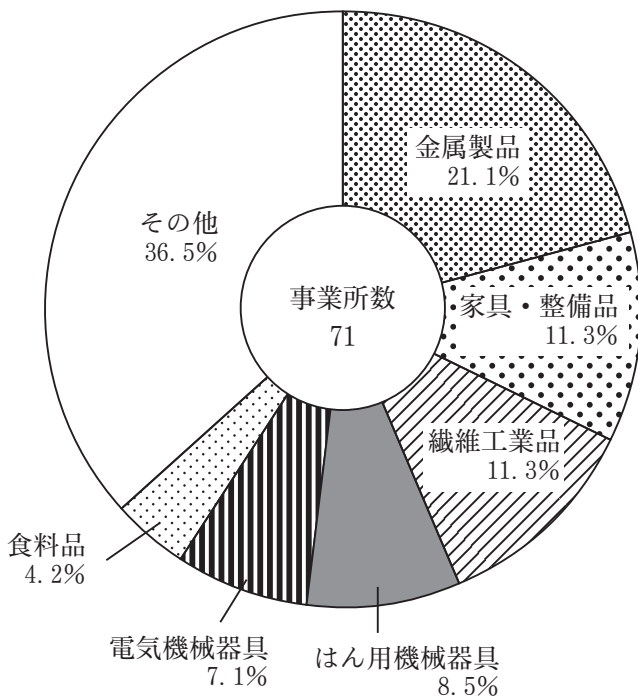
事業所数・従業者数・製造品出荷額等の推移（従業者4人以上の事務所）



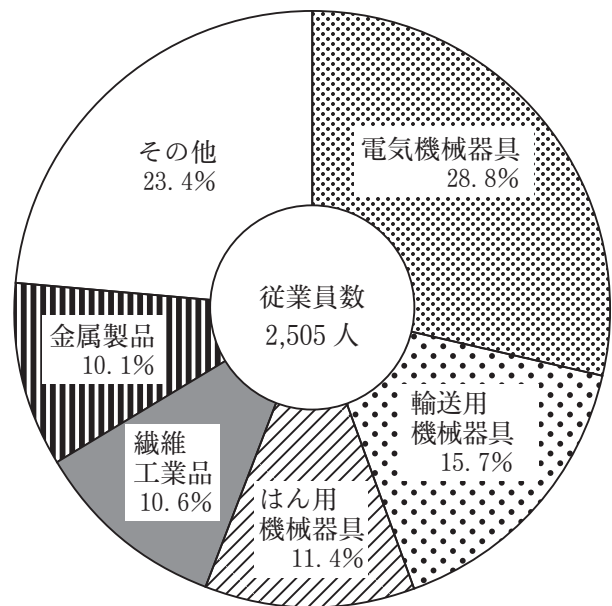
製造品出荷額等の業種別構成



事業所数の業種別構成



従業員数の業種別構成



令和3年の数値は、令和3年6月1日現在で実施された「経済センサス-活動調査」により集計された製造業の数値で、事業所数・従業者数は令和3年6月1日現在、その他の数値は令和2年1月1日～12月31日までの数値である。平成29年より工業統計調査の調査期日が6月1日に変更となったため、平成29年～令和2年の事業所数・従業者数は各年6月1日現在、そのほかの項目は各前年1月1日～12月31日までの数値である。

### 1. 規模別・産業別事業所の概況（従業者4人以上の事業所）

区 分	総数	4～9	10～19	20～29	30～49	50～99	100～199	200以上
平成29年	91	37	23	13	6	7	2	3
平成30年	94	45	17	15	6	6	2	3
令和元年	92	41	19	13	10	5	1	3
令和2年	89	44	14	13	9	5	1	3
令和3年	71	29	15	9	10	5	—	3
09 食 料 品	3	—	3	—	—	—	—	—
10 飲料・たばこ・飼料	2	—	2	—	—	—	—	—
11 繊維工業品	8	1	—	2	3	2	—	—
12 木材・木製品	3	2	1	—	—	—	—	—
13 家具・装備品	8	5	2	1	—	—	—	—
14 パルプ・紙・紙加工品	1	—	—	—	1	—	—	—
15 印刷・同関連品	1	1	—	—	—	—	—	—
17 石油製品・石炭製品	1	1	—	—	—	—	—	—
18 プラスチック製品	1	—	1	—	—	—	—	—
20 なめし革・同製品・毛皮	2	1	—	—	—	1	—	—
21 窯業・土石製品	1	1	—	—	—	—	—	—
22 鉄 鋼 製 品	1	1	—	—	—	—	—	—
24 金 属 製 品	15	7	2	2	4	—	—	—
25 はん用機械器具	6	4	1	—	—	—	—	1
26 生産用機械器具	4	2	1	1	—	—	—	—
27 業務用機械器具	—	—	—	—	—	—	—	—
28 電子部品・デバイス・電子回路	3	—	—	1	1	1	—	—
29 電気機械器具	5	1	1	1	—	1	—	1
31 輸送用機械器具	4	2	—	—	1	—	—	1
32 その他の製品	2	—	1	1	—	—	—	—

資料：財 政 課

## 2. 規模別・産業別製造業の概

区 分	事業所数	従 業 者 (人)								
		従業者数 合 計	常 用 労 働 者				個 人 事業主 及び無 給家族 従業者	送 出 者	臨 時 雇 用 者	
			雇 用 者		出 向 ・ 派 遣 受 入 者 数					
			正 社 員 正 職 員	パ ー ト ・ ア ル バ イ ト 等						
平 成 29 年	91	2,936	2,557	337	37	15	10	33		
平 成 30 年	94	3,114	2,608	368	131	16	9	6		
合 和 元 年	92	2,932	2,452	353	119	14	6	2		
合 和 2 年	89	2,746	2,330	316	92	14	6	5		
令 和 3 年	71	2,505	2,267	158	84	…	4	3		
4 ～ 9 人	29	181	177	4	—	…	—	2		
10 ～ 19	15	214	171	43	—	…	—	—		
20 ～ 29	9	209	208	1	—	…	—	—		
30 ～ 49	10	363	327	24	12	…	—	1		
50 ～ 99	5	378	318	52	8	…	—	—		
100 ～ 199	—	—	—	—	—	…	—	—		
200 人 以 上	3	1,160	1,066	34	64	…	4	—		
09 食 料 品	3	46	20	26	—	…	—	—		
10 飲 料 ・ た ば こ ・ 飼 料	2	26	15	11	—	…	—	—		
11 織 維 工 業 品	8	266	224	34	8	…	—	1		
12 木 材 ・ 木 製 品	3	21	21	—	—	…	—	1		
13 家 具 ・ 装 備 品	8	87	86	1	—	…	—	—		
14 パ ル プ ・ 紙 ・ 紙 加 工 品	1	36	36	—	—	…	—	—		
15 印 刷 ・ 同 関 連 品	1	8	6	2	—	…	—	—		
17 石 油 製 品 ・ 石 炭 製 品	1	9	9	—	—	…	—	—		
18 プ ラ ス チ ッ ク 製 品	1	15	15	—	—	…	—	—		
20 な め し 革 ・ 同 製 品 ・ 毛 皮	2	86	65	19	2	…	—	—		
21 窯 業 ・ 土 石 製 品	1	4	4	—	—	…	—	—		
22 鉄 鋼 製 品	1	4	4	—	—	…	—	—		
24 金 属 製 品	15	252	238	8	6	…	—	—		
25 は ん 用 機 械 器 具	6	289	250	36	7	…	4	—		
26 生 産 用 機 械 器 具	4	49	48	1	—	…	—	—		
27 業 務 用 機 械 器 具	—	—	—	—	—	…	—	—		
28 電 子 部 品 ・ デ バ イ ス ・ 電 子 回 路	3	154	133	17	4	…	—	—		
29 電 気 機 械 器 具	5	722	698	—	24	…	—	—		
31 輸 送 用 機 械 器 具	4	392	357	2	33	…	—	1		
32 そ の 他 の 製 品	2	39	38	1	—	…	—	—		

※令和3年は、個人経営事業所については事業所数、従業者数のみ集計対象としている。

※平成29年より、従業者の調査項目が経済センサスと統一されたため、表章様式の変更を行った。

※「従業者数合計」は「常用労働者」と「個人事業主及び無給家族従業者」の合計から「送出者」を引いたものである。

※法人事業所の有給役員は、「正社員正職員」に含まれている。

## 況（従業者4人以上の事業所）

金額単位：万円

現金給与総額	原材料使用額等	製造品出荷額等					投資総額
		合計	製造品出荷額	加工賃収入額	修理料収入額	その他収入額	
1,120,799	4,133,048	6,634,469	5,991,268	578,375	45,518	19,308	323,062
1,098,062	4,150,468	6,605,700	5,745,622	794,616	47,300	18,162	285,437
1,125,588	4,308,917	6,757,730	5,898,348	798,982	44,575	15,825	271,509
1,021,325	4,079,738	6,453,929	5,556,825	839,183	39,382	18,539	197,282
<b>1,045,568</b>	<b>3,815,128</b>	<b>6,020,515</b>	<b>5,089,200</b>	<b>861,174</b>	<b>43,599</b>	<b>26,542</b>	<b>289,371</b>
56,963	52,606	172,662	126,054	45,140	98	1,370	—
63,482	77,278	195,929	175,625	14,899	—	5,405	—
73,467	86,400	218,735	192,777	25,850	—	108	—
130,201	165,161	349,954	273,243	66,964	—	9,747	18,017
121,995	269,279	463,809	446,141	7,756	—	9,912	24,583
—	—	—	—	—	—	—	—
599,460	3,164,404	4,619,426	3,875,360	700,565	43,501	—	246,771
9,591	12,479	25,638	24,647	501	—	490	—
x	x	x	x	x	x	x	x
98,636	89,723	203,619	196,450	—	—	7,169	2,252
3,543	7,103	15,165	10,896	673	—	3,596	—
23,054	28,356	71,738	70,907	86	—	745	—
x	x	x	x	x	x	x	x
x	x	x	x	x	x	x	x
x	x	x	x	x	x	x	x
x	x	x	x	x	x	x	x
x	x	x	x	x	x	x	x
x	x	x	x	x	x	x	x
x	x	x	x	x	x	x	x
82,682	104,408	237,377	120,804	116,573	—	—	2,994
159,074	339,721	842,586	785,382	13,576	43,501	127	32,650
18,416	25,912	69,574	55,501	14,073	—	—	—
—	—	—	—	—	—	—	—
47,553	128,057	219,824	204,494	5,821	—	9,509	5,467
386,260	2,690,213	3,320,787	3,313,064	7,698	—	25	66,096
149,677	259,131	751,522	49,510	702,012	—	—	170,221
x	x	x	x	x	x	x	x

資料：財政課

## 3. 規模別・産業別製造業

区 分	事業所数	従業者数	現金給与総額			原 材	
			合 計	常用労働者 (雇用者)	その他の 給 与	合 計	原材料 使用額
平成 29 年	17	2,075	888,119	862,431	25,688	3,768,297	3,390,290
平成 30 年	17	2,225	856,737	801,330	55,407	3,765,058	3,353,290
令和 元 年	19	2,098	887,617	824,912	62,705	3,932,699	3,505,872
令和 2 年	18	1,964	803,065	758,374	44,691	3,759,690	3,354,458
令和 3 年	18	1,901	851,656	789,731	61,925	3,598,844	3,250,436
30 ～ 49 人	10	363	130,201	116,754	13,447	165,161	119,026
50 ～ 99	5	378	121,995	113,475	8,520	269,279	152,909
100 ～ 199	—	—	—	—	—	—	—
200 人以上	3	1,160	599,460	559,502	39,958	3,164,404	2,978,501
09 食 料 品	—	—	—	—	—	—	—
10 飲料・たばこ・飼料	—	—	—	—	—	—	—
11 繊維工業品	5	214	85,227	78,366	6,861	68,996	48,071
12 木材・木製品	—	—	—	—	—	—	—
13 家具・装備品	—	—	—	—	—	—	—
14 パルプ・紙・紙加工品	1	36	x	x	x	x	x
15 印刷・同関連品	—	—	—	—	—	—	—
16 化学工業製品	—	—	—	—	—	—	—
17 石油製品・石炭製品	—	—	—	—	—	—	—
18 プラスチック製品	—	—	—	—	—	—	—
19 ゴム製品	—	—	—	—	—	—	—
20 なめし革・同製品・毛皮	1	80	x	x	x	x	x
21 窯業・土石製品	—	—	—	—	—	—	—
22 鉄 鋼	—	—	—	—	—	—	—
23 非 鉄 金 属	—	—	—	—	—	—	—
24 金 属 製 品	4	142	44,207	39,026	5,181	89,354	64,532
25 は ん 用 機 械 器 具	1	246	x	x	x	x	x
26 生 産 用 機 械 器 具	—	—	—	—	—	—	—
27 業 務 用 機 械 器 具	—	—	—	—	—	—	—
28 電 子 部 品 ・ デ バ イ ス ・ 電 子 回 路	2	128	x	x	x	x	x
29 電 子 機 械 器 具	2	678	x	x	x	x	x
30 情 報 通 信 機 械 器 具	—	—	—	—	—	—	—
31 輸 送 用 機 械 器 具	2	377	x	x	x	x	x
32 そ の 他 の 製 品	—	—	—	—	—	—	—

## の概況（従業員30人以上の事業所）

金額単位：万円

料 使 用 額 等				製 造 品 出 荷 額 等				
燃 料 使 用 額	購 入 電 力 使 用 額	委 託 費 生 産 費	そ の 他	合 計	製 造 品 出 荷 額	加 工 賃 収 入 額	修 理 料 収 入 額	そ の 他 の 収 入 額
16,701	64,798	288,775	7,733	5,788,326	5,307,189	424,528	44,359	12,250
9,839	72,534	303,698	25,697	5,712,416	5,023,436	632,486	46,388	10,106
10,604	79,890	326,391	9,942	5,901,804	5,176,382	671,441	42,940	11,041
9,499	77,385	300,986	17,362	5,679,107	4,910,967	716,336	38,943	12,861
8,421	72,493	249,842	17,652	5,433,189	4,594,744	775,285	43,501	19,659
2,152	5,628	33,345	5,010	349,954	273,243	66,964	—	9,747
1,983	16,823	88,704	8,860	463,809	446,141	7,756	—	9,912
—	—	—	—	—	—	—	—	—
4,286	50,042	127,793	3,782	4,619,426	3,875,360	700,565	43,501	—
—	—	—	—	—	—	—	—	—
—	—	—	—	—	—	—	—	—
803	2,463	17,539	120	144,382	138,456	—	—	5,926
—	—	—	—	—	—	—	—	—
—	—	—	—	—	—	—	—	—
x	x	x	x	x	x	x	x	x
—	—	—	—	—	—	—	—	—
—	—	—	—	—	—	—	—	—
—	—	—	—	—	—	—	—	—
—	—	—	—	—	—	—	—	—
x	x	x	x	x	x	x	x	x
—	—	—	—	—	—	—	—	—
—	—	—	—	—	—	—	—	—
—	—	—	—	—	—	—	—	—
1,658	3,656	19,026	482	163,547	97,978	65,569	—	—
x	x	x	x	x	x	x	x	x
—	—	—	—	—	—	—	—	—
—	—	—	—	—	—	—	—	—
x	x	x	x	x	x	x	x	x
x	x	x	x	x	x	x	x	x
—	—	—	—	—	—	—	—	—
x	x	x	x	x	x	x	x	x
—	—	—	—	—	—	—	—	—

資料：財 政 課

## つづき

区 分	生 産 額	付 加 価 値 額	在 庫			
			製 造 品		半製品及び仕掛品	
			年 初	年 末	年 初	年 末
平成 29 年	6,194,898	2,206,408	157,795	222,705	182,679	139,437
平成 30 年	5,699,466	1,741,564	216,984	268,025	161,701	154,204
令和 元 年	5,865,976	1,720,208	266,297	281,513	157,159	160,096
令和 2 年	5,574,267	1,615,418	290,670	223,371	163,165	177,428
令和 3 年	5,244,424	1,423,106	207,340	101,274	174,880	155,341
30 ～ 49 人	340,275	145,581	4,629	6,709	9,749	7,737
50 ～ 99	451,325	154,815	27,619	25,583	21,312	20,776
100 ～ 199	—	—	—	—	—	—
200 人 以 上	4,452,824	1,122,710	175,092	68,982	143,819	126,828
09 食 料 品	—	—	—	—	—	—
10 飲料・たばこ・飼料	—	—	—	—	—	—
11 織 維 工 業 品	134,611	62,118	4,186	829	2,963	2,475
12 木 材 ・ 木 製 品	—	—	—	—	—	—
13 家 具 ・ 装 備 品	—	—	—	—	—	—
14 パルプ・紙・紙加工品	x	x	x	x	x	x
15 印 刷 ・ 同 関 連 品	—	—	—	—	—	—
16 化 学 工 業 製 品	—	—	—	—	—	—
17 石 油 製 品 ・ 石 炭 製 品	—	—	—	—	—	—
18 プ ラ ス チ ッ ク 製 品	—	—	—	—	—	—
19 ゴ ム 製 品	—	—	—	—	—	—
20 なめし革・同製品・毛皮	x	x	x	x	x	x
21 窯 業 ・ 土 石 製 品	—	—	—	—	—	—
22 鉄 鋼	—	—	—	—	—	—
23 非 鉄 金 属	—	—	—	—	—	—
24 金 属 製 品	163,165	48,862	705	878	4,139	3,584
25 は ん 用 機 械 器 具	x	x	x	x	x	x
26 生 産 用 機 械 器 具	—	—	—	—	—	—
27 業 務 用 機 械 器 具	—	—	—	—	—	—
28 電 子 部 品 ・ デ バ イ ス ・ 電 子 回 路	x	x	x	x	x	x
29 電 子 機 械 器 具	x	x	x	x	x	x
30 情 報 通 信 機 械 器 具	—	—	—	—	—	—
31 輸 送 用 機 械 器 具	x	x	x	x	x	x
32 そ の 他 の 製 品	—	—	—	—	—	—

※令和3年は、個人経営事業所については事業所数、従業者数のみ集計対象としている。



金額單位：万円

額		有形固定資産額					減価償却額
原材料及び燃料		年末現在高	投資総額 (A+B+C)	取得額		建設仮勘定 増減 C	
年初	年末			土地外 A	土地 B		
230,470	201,802	1,281,054	323,062	285,066	6,573	31,423	195,899
210,507	172,862	1,310,451	285,437	308,294	11,047	△ 33,904	184,722
206,300	221,978	1,453,720	271,509	228,268	218	43,023	205,052
235,210	216,285	1,417,049	197,282	159,315	1,650	36,317	179,888
191,522	186,199	2,219,111	268,093	278,032	700	△ 10,639	213,478
9,695	10,774	227,033	18,017	17,317	700	—	24,191
12,955	13,011	174,957	26,959	25,771	—	1,188	21,699
—	—	—	—	—	—	—	—
168,872	162,414	1,817,121	223,117	234,944	—	△ 11,827	167,588
—	—	—	—	—	—	—	—
—	—	—	—	—	—	—	—
3,900	2,192	21,754	2,252	2,252	—	—	2,605
—	—	—	—	—	—	—	—
—	—	—	—	—	—	—	—
x	x	x	x	x	x	x	x
—	—	—	—	—	—	—	—
—	—	—	—	—	—	—	—
—	—	—	—	—	—	—	—
—	—	—	—	—	—	—	—
x	x	x	x	x	x	x	x
—	—	—	—	—	—	—	—
—	—	—	—	—	—	—	—
—	—	—	—	—	—	—	—
3,060	3,186	139,025	2,994	2,294	700	—	18,426
x	x	x	x	x	x	x	x
—	—	—	—	—	—	—	—
—	—	—	—	—	—	—	—
x	x	x	x	x	x	x	x
x	x	x	x	x	x	x	x
—	—	—	—	—	—	—	—
x	x	x	x	x	x	x	x
—	—	—	—	—	—	—	—

資料：財政課

## 4. 主要製造業の概況

## (1) 繊維工業

業種別細分類	事業所数	従業者数	現金給与総額	原材料等 使用額等	製
					合計
平成29年	12		80,116	128,917	254,176
平成30年	11		81,551	122,198	220,403
令和元年	11		73,332	127,375	240,047
令和2年	11		73,974	124,237	233,823
令和3年	8		98,636	89,723	203,619
4～9人	1		x	x	x
10～19	—		—	—	—
20～29	2		x	x	x
30～49	3		56,020	31,400	72,989
50～99	2		x	x	x
100～199	—		—	—	—
200人以上	—		—	—	—
1122 絹・人絹織物	—		—	—	—
1167 ニット製アウターシャツ類	2		x	x	x
1168 セーター類	5		52,407	59,727	125,796
1184 靴 下	1		x	x	x

※令和3年は、個人経営事業所については事業所数、従業者数のみ集計対象としている。

## (従業者4人以上の事業所)

金額単位：万円

造品出荷額等				生産額	減価償却額	付加価値額
製造品出荷額	加工賃収入額	修理料収入額	その他収入額			
243,096	5,362	—	5,718	252,856	2,653	117,850
211,076	4,285	—	5,042	210,964	1,980	84,817
231,445	3,295	—	5,307	235,105	2,067	102,707
224,942	2,915	—	5,966	227,341	1,061	99,531
196,450	—	—	7,169	190,530	3,530	97,127
x	x	x	x	x	x	x
—	—	—	—	—	—	—
x	x	x	x	x	x	x
72,989	—	—	—	71,788	1,295	35,484
x	x	x	x	x	x	x
—	—	—	—	—	—	—
—	—	—	—	—	—	—
—	—	—	—	—	—	—
x	x	x	x	x	x	x
119,870	—	—	5,926	116,258	3,021	53,648
x	x	x	x	x	x	x

資料：財政課

## (2) 家具・装備品

業種別細分類	事業所数	従業者数	現金給与総額	原材料等 使用額等	製
					合計
平成 29 年	12	152	41,627	62,006	141,718
平成 30 年	12	132	35,662	53,127	118,866
令和 元年	12	150	40,116	53,550	118,044
令和 2 年	12	141	38,070	49,497	108,616
令和 3 年	8	87	23,054	28,356	71,738
4 ~ 9 人	5	32	8,832	10,597	26,291
10 ~ 19	2	30	x	x	x
20 ~ 29	1	25	x	x	x
30 ~ 49	—	—	—	—	—
50 ~ 99	—	—	—	—	—
100 ~ 199	—	—	—	—	—
200 人以上	—	—	—	—	—
1311 木製家具	3	27	6,932	2,510	19,525
1331 建具	2	10	x	x	x
1391 事務所用・店舗用装備品	2	32	x	x	x
1392 日本びょうぶ・衣こう・すだれ	1	18	x	x	x

※令和 3 年は、個人経営事業所については事業所数、従業者数のみ集計対象としている。

金額単位：万円

造 品 出 荷 額 等				生 産 額	減価償却額	付加価値額
製造品出荷額	加工賃収入額	修理料収入額	その他収入額			
135,318	6,400	—	—	142,305	672	73,769
115,321	3,545	—	—	118,866	—	60,871
117,805	239	—	—	117,956	438	59,186
108,536	80	—	—	108,294	394	53,805
70,907	86	—	745	45,455	775	39,439
26,205	86	—	—	—	—	14,267
x	x	x	x	x	x	x
x	x	x	x	x	x	x
—	—	—	—	—	—	—
—	—	—	—	—	—	—
—	—	—	—	—	—	—
—	—	—	—	—	—	—
19,525	—	—	—	12,516	158	15,468
x	x	x	x	x	x	x
x	x	x	x	x	x	x
x	x	x	x	x	x	x

資料：財 政 課

## (3) 金属製品

業 種 別 細 分 類	事 業 所 数	従 業 者 数	現 金 給 与 総 額	原 材 料 等 使 用 額	製
					合 計
平 成 29 年	19	287	71,198	106,713	249,746
平 成 30 年	21	376	95,091	142,799	320,956
令 和 元 年	21	387	101,413	132,699	333,050
令 和 2 年	19	311	76,669	108,892	262,393
令 和 3 年	15	252	82,682	104,408	237,377
4 ~ 9 人	7	40	12,906	4,791	31,386
10 ~ 19	2	20	x	x	x
20 ~ 29	2	50	x	x	x
30 ~ 49	4	142	44,207	89,354	163,547
50 ~ 99	—	—	—	—	—
100 ~ 199	—	—	—	—	—
200 人 以 上	—	—	—	—	—
2421 洋 食 器	2	11	x	x	x
2429 そ の 他 の 金 物 類	1	30	x	x	x
2432 ガ ス 機 器 ・ 石 油 機 器	1	45	x	x	x
2439 その他の暖房・調理装置製造業	1	10	x	x	x
2445 建 築 用 金 属 製 品 (除サッシ・ドア・プレハブ住宅)	1	31	x	x	x
2452 金 属 プ レ ス 製 品	2	28	x	x	x
2461 金 属 製 品 塗 装	1	27	x	x	x
2464 電 気 め っ き	2	42	x	x	x
2469 その他の金属表面処理業	3	18	6,132	1,898	17,386
2479 そ の 他 の 金 属 線 製 品	1	10	x	x	x

※令和3年は、個人経営事業所については事業所数、従業者数のみ集計対象としている。

金額単位：万円

造 品 出 荷 額 等				生 産 額	減価償却額	付加価値額
製造品出荷額	加工賃収入額	修理料収入額	その他収入額			
126,886	118,875	1,159	3,985	246,269	7,179	126,632
185,934	132,574	912	1,536	316,824	9,016	154,619
184,199	146,036	1,635	1,180	328,934	12,843	175,439
122,452	139,197	439	305	263,572	16,501	127,202
120,804	116,573	—	—	205,535	20,222	102,350
8,784	22,602	—	—	—	—	24,178
x	x	x	x	x	x	x
x	x	x	x	x	x	x
97,978	65,569	—	—	163,165	18,426	48,862
—	—	—	—	—	—	—
—	—	—	—	—	—	—
—	—	—	—	—	—	—
x	x	x	x	x	x	x
x	x	x	x	x	x	x
x	x	x	x	x	x	x
x	x	x	x	x	x	x
x	x	x	x	x	x	x
x	x	x	x	x	x	x
x	x	x	x	x	x	x
x	x	x	x	x	x	x
7,570	9,816	—	—	—	—	14,080
x	x	x	x	x	x	x

資料：財 政 課

## (4) 一般機械器具（製造品番号 25、26、27）

業 種 別 細 分 類	事 業 所 数	従 業 者 数	現 金 給 与 総 額	原 材 料 等 使 用 額	製
					合 計
平 成 29 年	11	368	168,152	406,216	977,290
平 成 30 年	13	384	174,060	394,074	895,773
令 和 元 年	16	502	231,102	536,879	1,129,743
令 和 2 年	12	375	173,262	427,983	900,433
令 和 3 年	10	338	177,490	365,633	912,033
4 ~ 9 人	6	42	16,774	4,670	23,772
10 ~ 19	2	27	x	x	x
20 ~ 29	1	23	x	x	x
30 ~ 49	—	—	—	—	—
50 ~ 99	—	—	—	—	—
100 ~ 199	—	—	—	—	—
200 人 以 上	1	246	x	x	x
2523 油 圧 ・ 空 圧 機 器	1	8	x	x	x
2531 動 力 伝 導 装 置	2	254	x	x	x
2593 パイプ加工・パイプ付属品加工	1	12	x	x	x
2594 玉 軸 受 ・ こ ろ 軸 受	1	8	x	x	x
2599 各種機械・同部分品製造修理	1	7	x	x	x
2641 食 料 機 械 ・ 同 装 置	1	15	x	x	x
2663 金属工作機械・加工機械用部分品	2	11	x	x	x
2693 真 空 装 置 ・ 真 空 機 器	1	23	x	x	x

※令和3年は、個人経営事業所については事業所数、従業者数のみ集計対象としている。



金額単位：万円

造 品 出 荷 額 等				生 産 額	減価償却額	付加価値額
製造品出荷額	加工賃収入額	修理料収入額	その他収入額			
910,932	22,404	43,756	198	905,213	38,240	469,067
821,405	28,581	45,589	198	846,909	35,803	430,478
1,048,154	39,221	42,170	198	1,095,622	40,751	524,775
837,017	24,978	38,240	198	886,674	28,671	441,865
840,883	27,649	43,501	x	828,653	33,538	462,921
5,432	18,340	—	—	—	—	17,482
x	x	x	x	x	x	x
x	x	x	x	x	x	x
—	—	—	—	—	—	—
—	—	—	—	—	—	—
—	—	—	—	—	—	—
x	x	x	x	x	x	x
x	x	x	x	x	x	x
x	x	x	x	x	x	x
x	x	x	x	x	x	x
x	x	x	x	x	x	x
x	x	x	x	x	x	x
x	x	x	x	x	x	x
x	x	x	x	x	x	x
x	x	x	x	x	x	x
x	x	x	x	x	x	x

資料：財 政 課

## 5. 従業者4人以上の事業所の年次別比較

年次	事業所数			従業者数			製造品出荷額等		
	実数	平成12年 =100(%)	対前年 増減率 (%)	実数 (人)	平成12年 =100(%)	対前年 増減率 (%)	実数 (万円)	平成12年 =100(%)	対前年 増減率 (%)
昭和61年	272	145.5	△1.1	6,709	152.7	△0.5	8,373,287	117.5	△4.1
62	272	145.5	0.0	6,712	152.8	0.0	8,486,311	119.1	1.3
63	268	143.3	△1.5	6,840	155.7	1.9	9,513,180	133.5	12.1
平成元年	272	145.5	1.5	6,849	155.9	0.1	10,163,111	142.6	6.8
2	260	139.0	△4.4	6,776	154.2	△1.1	10,454,489	146.7	2.9
3	269	143.9	3.5	6,850	155.9	1.1	10,830,487	152.0	3.6
4	259	138.5	△3.7	6,657	151.5	△2.8	9,965,135	139.8	△8.0
5	250	133.7	△3.5	6,364	144.9	△4.4	9,654,012	135.4	△3.1
6	245	131.0	△2.0	6,132	139.6	△3.6	8,905,302	124.9	△7.8
7	239	127.8	△2.4	5,963	135.7	△2.8	8,988,734	126.1	0.9
8	233	124.6	△2.5	5,806	132.2	△2.6	9,300,802	130.5	3.5
9	222	118.7	△4.7	5,566	126.7	△4.1	8,835,910	124.0	△5.0
10	213	113.9	△4.1	5,339	121.5	△4.1	8,216,594	115.3	△7.0
11	205	109.6	△3.8	4,916	111.9	△7.9	7,854,843	110.2	△4.4
12	187	100.0	△8.8	4,393	100.0	△10.6	7,127,594	100.0	△9.3
13	181	96.8	△3.2	4,246	96.7	△3.3	6,836,314	95.9	△4.1
14	156	83.4	△13.8	3,839	87.4	△9.6	6,138,038	86.1	△10.2
15	155	82.9	△0.6	3,704	84.3	△3.5	6,027,674	84.6	△1.8
16	141	75.4	△9.0	3,493	79.5	△5.7	5,824,031	81.7	△3.4
17	146	78.1	3.5	3,469	79.0	△0.7	5,867,782	82.3	0.8
18	137	73.3	△6.2	3,472	79.0	0.1	6,227,376	87.4	6.1
19	134	71.7	△2.2	3,407	77.6	△1.9	6,491,723	91.1	4.2
20	145	77.5	8.2	3,427	78.0	0.6	6,469,002	90.8	△0.3
21	126	67.4	△13.1	3,190	72.6	△6.9	5,780,336	81.1	△10.6
22	118	63.1	△6.3	3,218	73.3	0.9	5,794,966	81.3	0.3
24	104	55.6	△11.9	3,099	70.5	△3.7	6,879,353	96.5	18.7
25	102	54.5	△1.9	3,087	70.3	△0.4	6,754,432	94.8	△1.8
26	95	50.8	△6.9	2,949	67.1	△4.5	6,818,339	95.7	0.9
28	104	55.6	9.5	3,051	69.5	3.5	7,999,035	112.2	17.3
29	91	48.7	△12.5	2,936	66.8	△3.8	6,634,469	93.1	△17.1
30	94	50.3	3.3	3,114	70.9	6.1	6,605,700	92.7	△0.4
令和元年	92	49.2	△2.1	2,932	66.7	△5.8	6,757,730	94.8	2.3
2	89	47.6	△3.3	2,746	62.5	△6.3	6,453,929	90.5	△4.5
3	71	38.0	△22.8	2,505	57.0	△14.6	6,020,515	84.5	△10.9

※令和3年は、個人経営事業所については事業所数、従業者数のみ集計対象としている。 資料：財政課