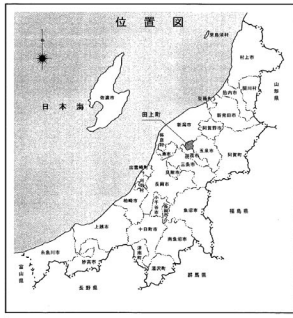
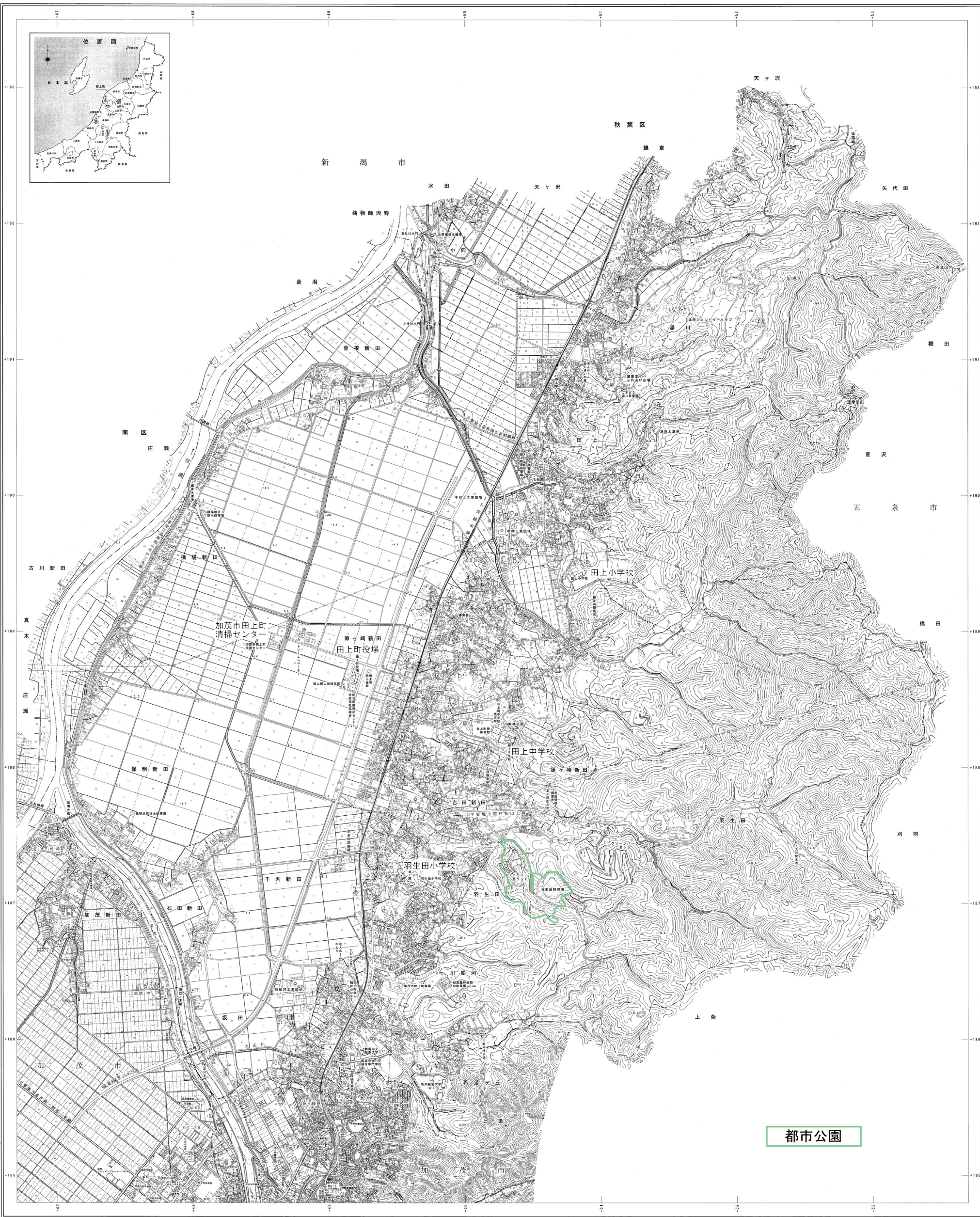


# 田上町全図



記号 (Legend)

[Symbol]	[Symbol]	山頂	△	橋	—	川	—	河川	—	湖沼	—	田	—	畑	—	雑木林	—	森林	—
[Symbol]	[Symbol]	国有地	□	市界	—	町界	—	村界	—	学区界	—	消防団界	—	投票区界	—	選挙区界	—	自治会界	—

1	2	3	4	5	6	7	8	9	10	11	12	13	14	15	16	17	18	19	20	
[Symbol]	[Symbol]	[Symbol]	[Symbol]	[Symbol]	[Symbol]	[Symbol]	[Symbol]	[Symbol]	[Symbol]	[Symbol]	[Symbol]	[Symbol]	[Symbol]	[Symbol]	[Symbol]	[Symbol]	[Symbol]	[Symbol]	[Symbol]	[Symbol]

都市公園 (City Park)

(1) この地形図は、平成23年3月作成の田上町管内図(レベル2,500)を縮小編集したものである。  
 (2) 平成16年作成の加茂市地図(1:10,000)を縮小したものである。

座標 高 緯 度 系 等 高 標 高 10m  
 「平面図内経緯線は、世界測地系による。」  
 1:10,000

「この測量成果は、国土院院長の承認及び監査を経て同院所管の測量成果として採用されたものである。」 (承認番号) 平 23 北 第 5 号