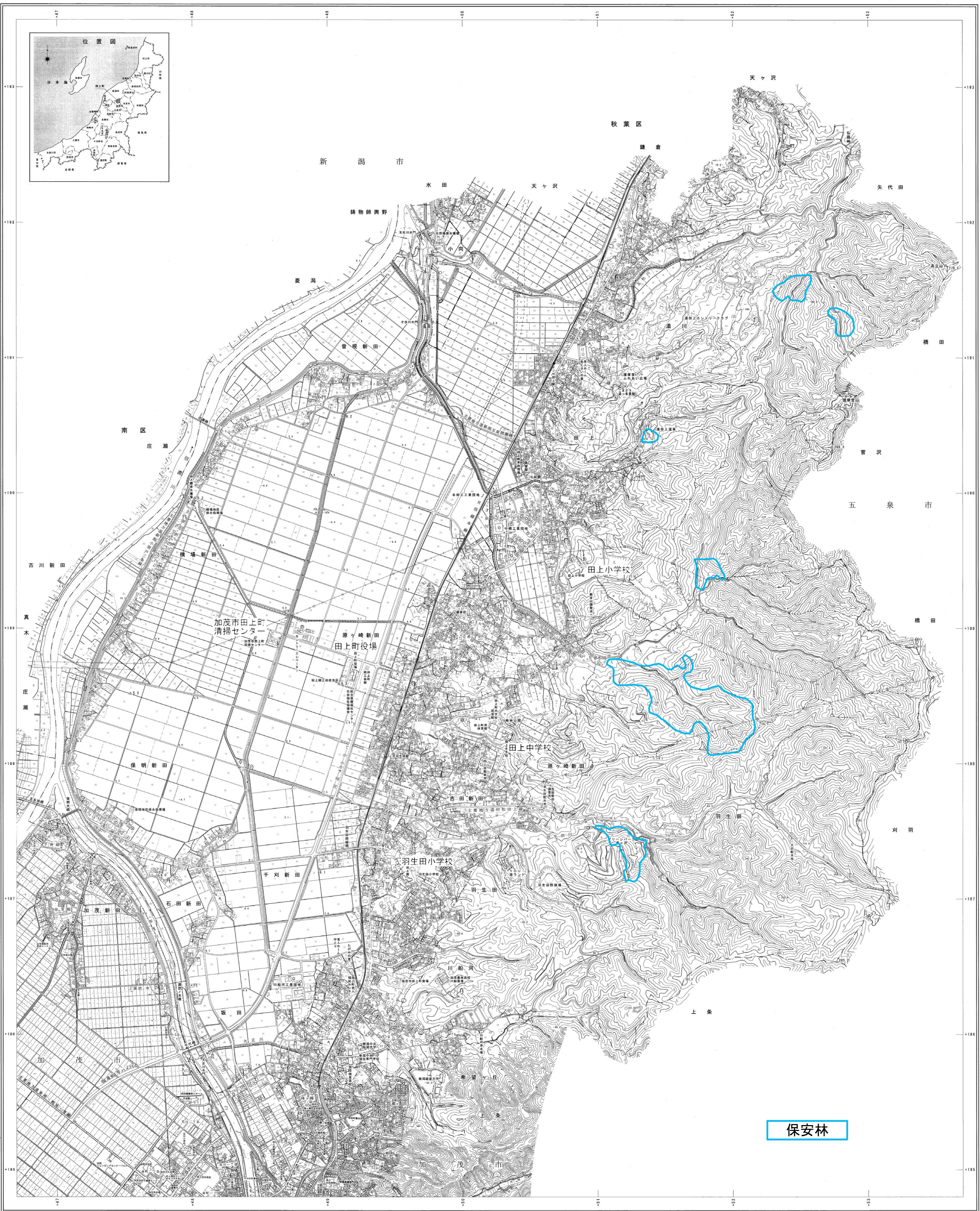
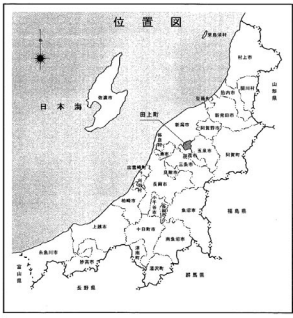


# 田上町全図



記号

▲	標高 500m 以上	▲	標高 100m 以下
△	標高 400m 以上	△	標高 90m 以下
△	標高 300m 以上	△	標高 80m 以下
△	標高 200m 以上	△	標高 70m 以下
△	標高 100m 以上	△	標高 60m 以下
△	標高 50m 以上	△	標高 50m 以下
○	標高 40m 以上	○	標高 40m 以下
○	標高 30m 以上	○	標高 30m 以下
○	標高 20m 以上	○	標高 20m 以下
○	標高 10m 以上	○	標高 10m 以下
○	標高 5m 以上	○	標高 5m 以下
○	標高 0m 以上	○	標高 0m 以下

道路: 国道、県道、市道、町道、村道、私有道  
 河川: 河川、排水路、池、沼、湖、堰、堤防  
 鉄道: 国鉄、私鉄、有軌電車  
 境界: 市界、町界、村界、学区界  
 施設: 学校、公園、神社、寺、墓、碑、塔、燈籠  
 地形: 崖、谷、尾根、鞍部、峠、窪地、扇状地、沖積扇  
 その他: 境界線、境界点、境界線不明、境界線不明、境界線不明

保安林