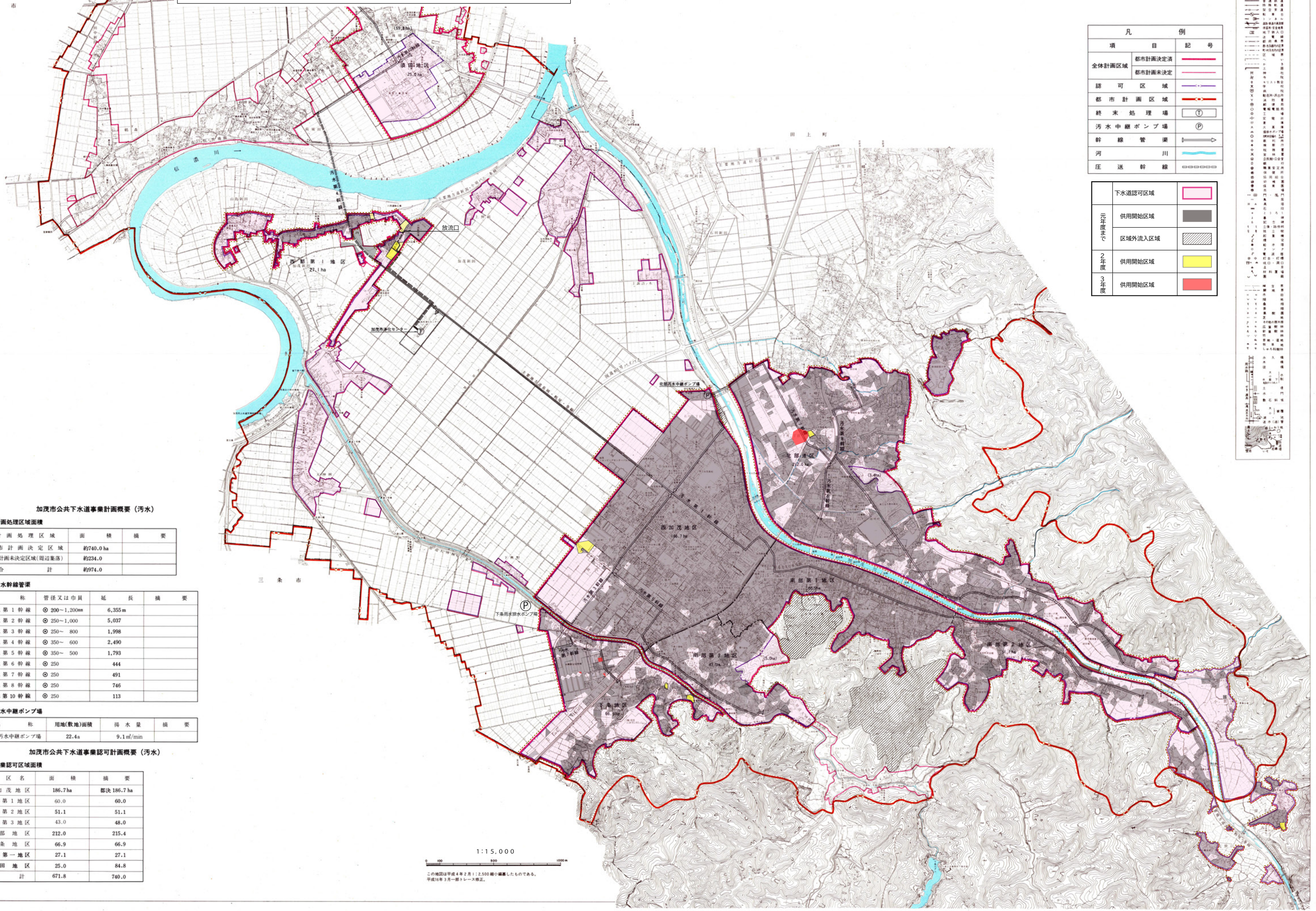


加茂市供用開始区域図

白
根
市



項 目	記 号	
全体計画区域	都市計画決定済	—
	都市計画未決定	- - -
認可区域	—	
都市計画区域	—	
終末処理場	(T)	
汚水中継ポンプ場	(P)	
幹線管渠	—	
河 川	—	
圧送幹線	—	

元年度末まで	下水道認可区域	□
	供用開始区域	■
	区域外流入区域	▨
2年度末まで	供用開始区域	■
	供用開始区域	■

加茂市公共下水道事業計画概要 (汚水)

計画処理区域	面積	備 考
都市計画決定区域	約740.0 ha	
都市計画未決定区域(周辺集落)	約234.0	
合 計	約974.0	

名 称	管径又は巾員	延 長	備 考
汚水第1幹線	φ200~1,200mm	6,355m	
汚水第2幹線	φ250~1,000	5,037	
汚水第3幹線	φ250~800	1,998	
汚水第4幹線	φ350~600	2,490	
汚水第5幹線	φ350~500	1,793	
汚水第6幹線	φ250	444	
汚水第7幹線	φ250	491	
汚水第8幹線	φ250	746	
汚水第10幹線	φ250	113	

名 称	用地(敷地)面積	揚水量	備 考
北部汚水中継ポンプ場	22.4a	9.1m ³ /min	

加茂市公共下水道事業認可計画概要 (汚水)

地区名	面積	備 考
西加茂地区	186.7ha	郡決186.7 ha
南部第1地区	60.0	60.0
南部第2地区	51.1	51.1
南部第3地区	43.0	48.0
北部地区	212.0	215.4
下条地区	66.9	66.9
西部第1地区	27.1	27.1
須田地区	25.0	84.8
合 計	671.8	740.0

1:15,000
この地図は平成4年2月1:2,500縮小編纂したものである。
平成16年3月一部トレス修正。