

クマ情報（第5号）

平成30年7月23日

加茂市民各位様

加茂市

平成30年7月22日（日）午後5時15分頃、下土倉の国道290号線から山中へ入っていく体長約1.5メートル程のクマが目撃されました。（出没位置図面参照）

このため、市ではただちに対策を講じているところです。

つきましては、農作業や山菜採り・笹採り等で山に入る場合は、ラジオや鈴等音の出るものを身に着けたりしてくれぐれもご注意ください。

加茂市では、クマ対策本部が設置されております。クマを目撃したり出没を確認した場合は、十分注意し、市役所の下記までご連絡くださるようお願いいたします。加茂市は、その都度ただちに対応し、市民の皆様をお守りするため、最善の努力をいたします。なお、緊急の必要があるときは、加茂警察署へもご通報ください。

なお、加茂市では、今年に入ってから、やむを得ず4頭のクマを捕獲しました。

日頃クマの捕獲・危害防止等のため、ご多用の中、めざましいご努力をなさっておられます猟友会有志の皆様には感謝申し上げます。

記

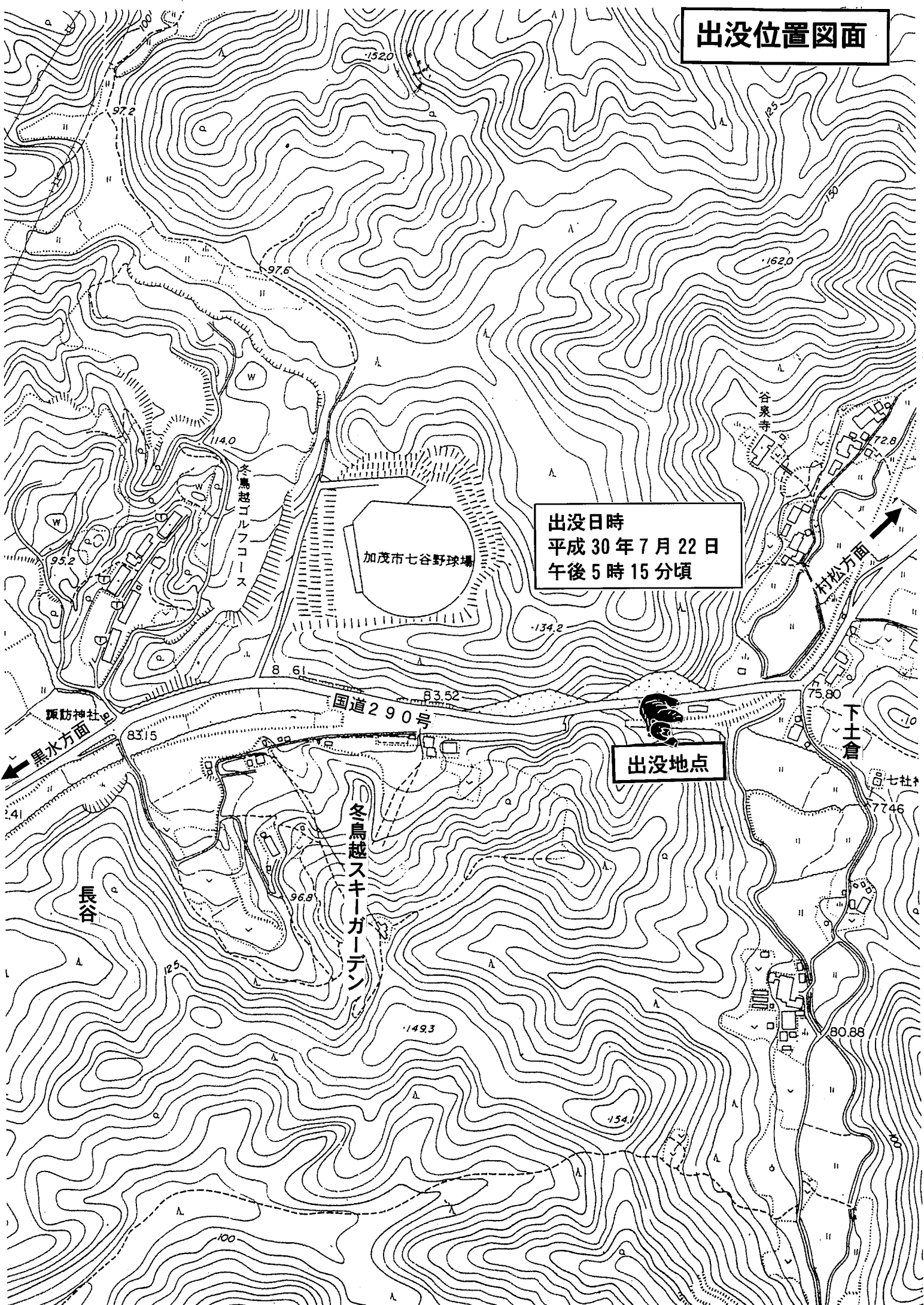
連絡先 加茂市クマ対策本部 52-0080

担当課：農林課（内線412） 総務課（内線321）

加茂警察署 52-0110（緊急の必要がある場合）

- * 休日、夜間におきましても当直からすぐに担当に連絡がとれる体制となっておりますので、いつでもご連絡ください。

出沒位置図面



出沒日時
平成30年7月22日
午後5時15分頃

出沒地点

加茂市七谷野球場

冬鳥越スキーガーデン

国道290号

長谷

谷栗寺

村松方面

下土倉

七社

黒水方面

頭助神社

冬鳥越ゴルフコース

