

加茂市公共下水道事業計画 一般平面図(汚水)

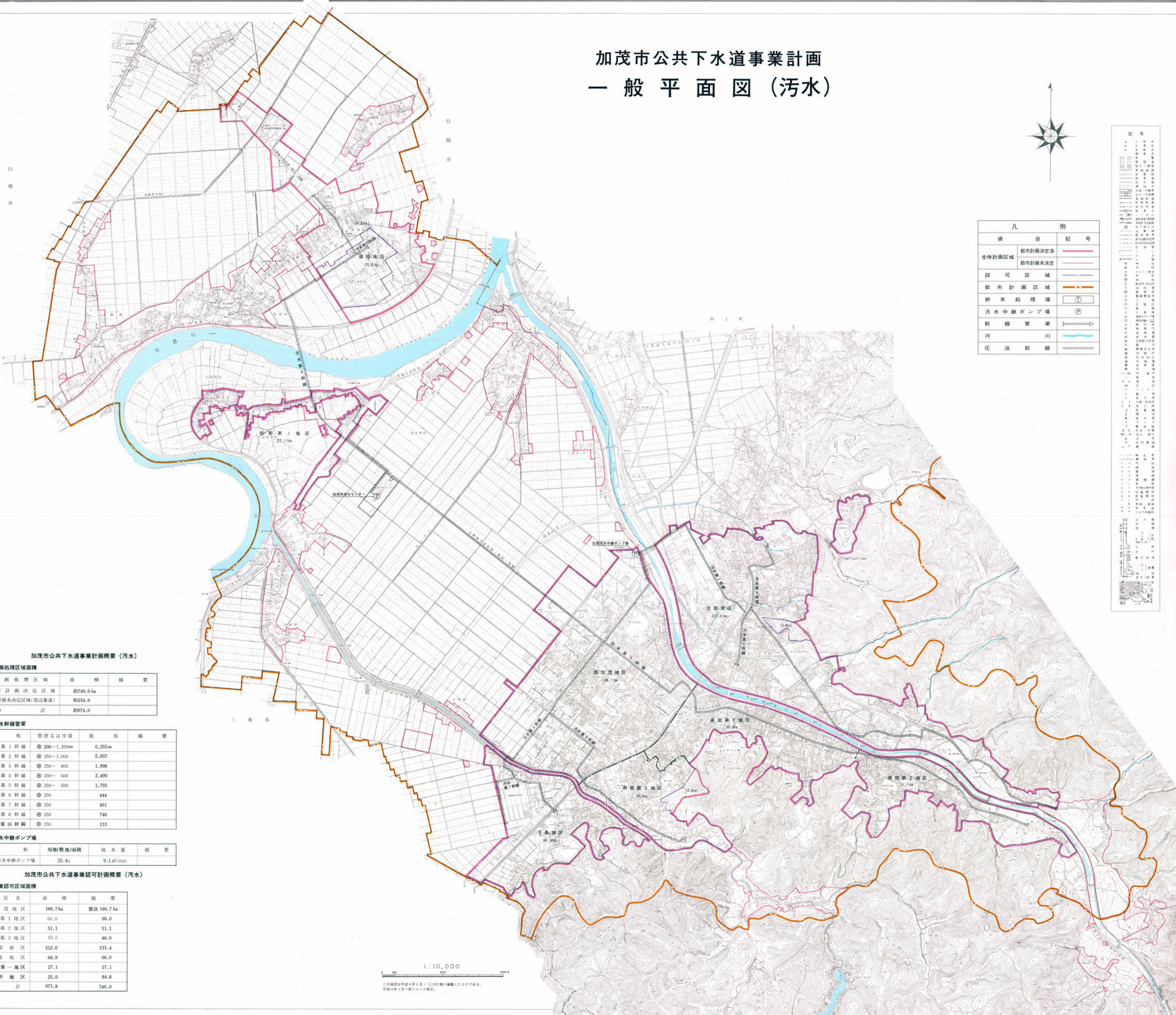


記号

○	終末処理場
⊕	汚水中継ポンプ場
→	幹線管渠
—	河川
—	圧送幹線
—	都市計画決定済
—	都市計画未決定
—	認可区域
—	都市計画区域
—	終末処理場
⊕	汚水中継ポンプ場
→	幹線管渠
—	河川
—	圧送幹線

凡例

項目	記号
全体計画区域	都市計画決定済
	都市計画未決定
認可区域	
都市計画区域	
終末処理場	⊕
汚水中継ポンプ場	⊕
幹線管渠	→
河川	—
圧送幹線	—



加茂市公共下水道事業計画概要(汚水)

1. 計画処理区域面積

計画処理区域	面積	摘要
都市計画決定区域	約740.0 ha	
都市計画未決定区域(周辺集落)	約234.0	
合計	約974.0	

2. 汚水幹線管渠

名称	管径又は巾目	延長	摘要
汚水第1幹線	φ200~1,200mm	6,355m	
汚水第2幹線	φ250~1,000	5,037	
汚水第3幹線	φ250~800	1,998	
汚水第4幹線	φ350~600	2,490	
汚水第5幹線	φ350~500	1,793	
汚水第6幹線	φ250	444	
汚水第7幹線	φ250	491	
汚水第8幹線	φ250	746	
汚水第10幹線	φ250	113	

3. 汚水中継ポンプ場

名称	用地(敷地)面積	揚水量	摘要
北部汚水中継ポンプ場	22.4a	9.1 m ³ /min	

加茂市公共下水道事業認可計画概要(汚水)

1. 事業認可区域面積

地区名	面積	摘要
西加茂地区	186.7 ha	都決186.7 ha
南部第1地区	60.0	60.0
南部第2地区	51.1	51.1
南部第3地区	43.0	48.0
北部地区	212.0	215.4
下条地区	66.9	66.9
西部第1地区	27.1	27.1
須田地区	25.0	84.8
合計	671.8	740.0

1:10,000

この地図は平成4年2月1:2,500縮小編集したものである。
平成16年3月一部トレース修正。